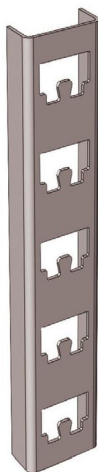


Стойки K1150 – K1185



НАЗНАЧЕНИЕ

Используются для установки полок K1160 – K1163.

ОСНОВНОЕ КЛИМАТИЧЕСКОЕ ИСПОЛНЕНИЕ:

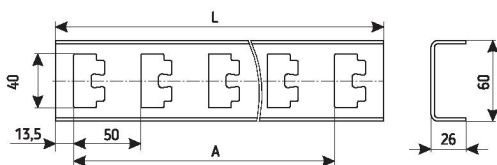
УЗ | УТ1,5 | УХЛ1

ТОЛЩИНА МЕТАЛЛА:

2,5 | 2,0 | 1,5 | 1,2 | 1,0

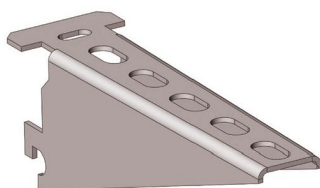
! Крепятся к строительным конструкциям сваркой, пристрелкой с применением скоб K1157, болтовым соединением с применением скоб K1157P.

Стойки K1150-K1185 независимо от выбранного способа монтажа должны иметь точки крепления не реже, чем через 0,5 метра.



ТИП	КОЛИЧЕСТВО ПАЗОВ	РАЗМЕРЫ ММ		ТОЛЩИНА МЕТАЛЛА ММ	МАССА ПРИ S=2,5 КГ
		L	A		
K1150	8	400	350	2,5	0,69
K1151	12	600	550	2,0	1,05
K1152	16	800	750	1,5	1,38
K1153	24	1200	1150	1,2	2,07
K1154	36	1800	1750	1,0	3,11
K1155	44	2200	2150	1,0	3,80
K1184	52	2600	2550	2,5	4,48
K1185	60	3000	2950	2,5	5,17
K1183x500	10	500	450	2,5	0,87
K1183x700	14	700	650	2,0	1,22
K1183x900	18	900	850	1,5	1,57
K1183x1000	20	1000	950	1,2	1,74
K1183x1100	22	1100	1050	1,0	1,91
K1183x1300	26	1300	1250	1,0	2,26
K1183x1400	28	1400	1350	1,0	2,44
K1183x1500	30	1500	1450	1,0	2,61
K1183x1600	32	1600	1550	2,0	2,78
K1183x1700	34	1700	1650	1,5	2,96
K1183x1900	38	1900	1850	1,2	3,31
K1183x2000	40	2000	1950	1,0	3,48
K1183x2100	42	2100	2050	1,0	3,65
K1183x2300	46	2300	2250	1,0	4,00
K1183x2400	48	2400	2350	1,0	4,18
K1183x2500	50	2500	2450	1,0	4,36
K1183x2700	54	2700	2650	1,0	4,70
K1183x2800	56	2800	2750	1,0	4,87
K1183x2900	58	2900	2850	1,0	5,05

Полки K1160 – K1163



НАЗНАЧЕНИЕ

Используются для прокладки на них проводов, кабелей, лотков и коробов.

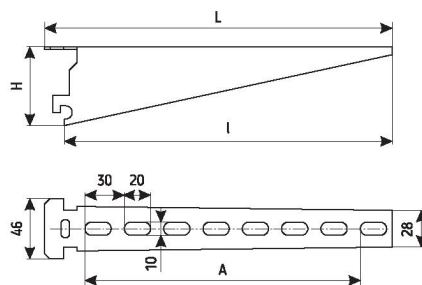
ОСНОВНОЕ КЛИМАТИЧЕСКОЕ ИСПОЛНЕНИЕ:

УЗ | УТ1,5 | УХЛ1

ТОЛЩИНА МЕТАЛЛА:

2,0 | 1,5 | 1,2 | 1,0

! Для крепления полки к стойке хвостовик полки вставляется в отверстие стойки, после чего ее язычок поворачивают ключом K1156 на 90°. При этом обеспечивается электрическое соединение полки со стойкой.



ТИП	КОЛИЧЕСТВО ПАЗОВ	РАЗМЕРЫ ММ				ТОЛЩИНА МЕТАЛЛА ММ	МАССА ПРИ S=2,0 КГ
		L	A	H	I		
K1160	5	175	120	60	160	2,0	0,22
K1161	8	265	210	60	250	1,5	0,34
K1162	11	355	300	60	340	1,2	0,46
K1163	14	455	390	70	430	1,0	0,64

