



Промрукав
Русский производитель электрики

Что входит в ОКЛ:

Серия КП	Кабельный канал «Промрукав» и аксессуары	от 25×16 до 100×60 мм
Серия ГТ	Гофрированные трубы «Промрукав» из ПВХ, ПП, ПА, ПЛЛ и аксессуары	16÷63 мм
Серия ЖТ	Жесткие трубы «Промрукав» из ПВХ и аксессуары	16÷63 мм
Серия МР	Рукава металлические гибкие негерметичные и герметичные «Промрукав»	6÷50 мм
Серия ЛМ	Кабельные лотки металлические «Промрукав» серии Стандарт	50÷600 мм
Серия СТ	Стальные трубы «Промрукав» из оцинкованной и нержавеющей стали	16÷60 мм
Огнестойкие ЭМК	Огнестойкие коробки «Промрукав» серии FR	
Элементы крепления	Элементы крепления для ОКЛ «Промрукав»	



Сертификат ОКЛ-Промрукав

Для получения сертификата ОКЛ-Промрукав необходимо направить бланк запроса на выдачу сертификата ОКЛ-ПР в адрес Компании или авторизованному дилеру ОКЛ-ПР.

Сертификат выдается индивидуально на объект и является действительным при наличии штампа и уникального номера с указанием названия и адреса объекта.



Огнестойкие кабельные линии ОКЛ-Промрукав соответствуют требованиям ГОСТ Р 53316-2021 (сертификат соответствия № RQ RU.1303.H00246) и обеспечивают время сохранения работоспособности более 60 минут при прокладке по бетонным и монолитным поверхностям (в том числе в штробе), кирпичу и газобетонным блокам.

ОКЛ-Промрукав учитывает открытую прокладку огнестойкого кабеля Промрукав, в том числе в кабеленесущих системах серии: ГТ, ЖТ, МР, КП и СТ. Также ОКЛ-Промрукав допускается окрашивать декоративными негорючими лакокрасочными покрытиями, имеющими сертификат соответствия требованиям Технического регламента о требованиях пожарной безопасности (Федерального закона от 22.07.2008 №123-ФЗ).

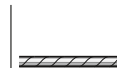
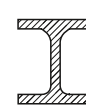
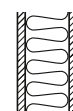
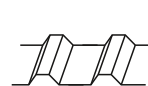
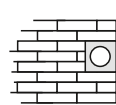
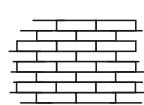
Полная информация о применяемых решениях, сертификатах и времени работоспособности линий представлена в каталоге и инструкции по монтажу ОКЛ-ПР, а также ТРМ ОКЛ ПР 002-2020.

Рассчитай свою линию!



Калькулятор ОКЛ-ПР
на сайте www.promrukav.ru

Огнестойкие кабельные линии «Промрукав»



№	Наименование кабельного завода	ТУ ОКЛ	Номер сертификата	Серия ОКЛ в зависимости от поверхности крепления								
				Кирпич, бетон, монолит, газобетон	Штроба	Профлист	Сэндвич-панель	В обхват металлических конструкций	Стальной канат (трос)	Одно- и многослойные гипсокартонные листы	Деревянные (не клееные) конструкции	
1	Промрукав	ТУ 27.90.33-018-52715257-2025	№ RQ RU.1303.H00246	ОП, ГТ, ЖТ, МР, СТ, КП	ОП, ГТ, ЖТ, МР, СТ	—	—	—	—	—	—	—
2	Авангард	ТУ 27.90.33-009-52715257-2022	№ СПб С-РУ.АД67.В.00030/25	ГТ, ЖТ, МР, СТ, КП, ЛМ*	ГТ, ЖТ, МР, СТ	ГТ, ЖТ, МР, СТ, КП, ЛМ*	ГТ, ЖТ, МР, СТ, КП	ГТ, ЖТ, МР, СТ, ЛМ*	ГТ, МР	ГТ, ЖТ, МР, СТ, КП	ГТ, ЖТ, МР, СТ, КП	ГТ, ЖТ, МР, СТ, КП
			№ СПб С-РУ.АД67.В.00036/26	ГТ, ЖТ, МР, СТ, КП, ЛМ*	ГТ, ЖТ, МР, СТ	ГТ, ЖТ, МР, СТ, КП, ЛМ*	ГТ, ЖТ, МР, СТ, КП	ГТ, ЖТ, МР, СТ, ЛМ*	ГТ, МР	ГТ, ЖТ, МР, СТ, КП	ГТ, ЖТ, МР, СТ, КП	ГТ, ЖТ, МР, СТ, КП
3	Алюр	ТУ 27.90.33-011-52715257-2023	№ СБП С-РУ.НВ77.В.00016/25	ГТ, ЖТ, МР, КП, ЛМ*	—	ГТ, ЖТ, МР, КП, ЛМ*	ГТ, ЖТ, МР, КП	ГТ, ЖТ, МР, ЛМ*	—	—	—	—
4	Ариадна ТМ СПК	ТУ 27.90.33-005-52715257-2021	№ НСОПБ.РУ.ЭО.ПР.119.Н.00673	ГТ, ЖТ, МР, КП, ЛМ*	—	—	ГТ, ЖТ, МР, КП	ГТ, ЖТ, МР, ЛМ*	—	—	—	—
			№ НСОПБ.РУ.ЭО.ПР.154.Н.00526	—	—	ГТ, ЖТ, МР, КП	—	—	ГТ, МР	ГТ, ЖТ, МР, КП	ГТ, ЖТ, МР, КП	ГТ, ЖТ, МР, КП
5	Завод Агрокабель	ТУ 27.90.33-019-52715257-2025	№ ССБК.РУ.ПБ31.Н.00154	ГТ, ЖТ, МР, КП, ЛМ*	—	ГТ, ЖТ, МР, КП	ГТ, ЖТ, МР, КП	—	—	—	—	—
6	Белкаб	ТУ 27.90.33-017-52715257-2024	№ ССБК.РУ.ПБ10.Н00571	ГТ, ЖТ, МР, КП, ЛМ*	—	ГТ, ЖТ, МР, КП	ГТ, ЖТ, МР, КП	—	—	—	—	—
7	Ивановский кабельный завод	ТУ 27.90.33-003-52715257-2019	№ ССБК.РУ.ПБ10.Н00502	ГТ, ЖТ, МР, КП, ЛМ*	—	ГТ, ЖТ, МР, КП, ЛМ*	ГТ, ЖТ, МР, КП	ЛМ*	ГТ, МР	—	—	—
			№ RU C-РУ.ПБ68.Н.00025/24	ЛМ*	—	ЛМ*	—	ЛМ*	—	ГТ, ЖТ, МР, КП	ГТ, ЖТ, МР, КП	ГТ, ЖТ, МР, КП
8	ПТК	ТУ 27.90.33-013-52715257-2024	№ СПб С-РУ.НВ77.В.00018/26	ГТ, ЖТ, МР, КП, ЛМ*	—	ГТ, ЖТ, МР, КП	ГТ, ЖТ, МР, КП	ГТ, ЖТ, МР, ЛМ*	ГТ, МР	ГТ, ЖТ, МР, КП	ГТ, ЖТ, МР, КП	ГТ, ЖТ, МР, КП
9	Инкаб	ТУ 27.90.33-022-52715257-2026	№ RQ RU.1303.H00255	ГТ, ЖТ, МР, КП, ЛМ*	—	ГТ, ЖТ, МР, КП, ЛМ*	ГТ, ЖТ, МР, КП	ГТ, ЖТ, МР, ЛМ*	—	—	—	—
10	Кабэкс	ТУ 27.90.33-008-52715257-2022	№ RU C-РУ.ПБ68.Н.00098/23	ГТ, ЖТ, МР, КП, ЛМ*	—	ГТ, ЖТ, МР, КП, ЛМ*	ГТ, ЖТ, МР, КП	ГТ, ЖТ, МР, ЛМ*	—	ГТ, ЖТ, МР, КП	—	—
11	ККЗ Калужский кабельный завод	ТУ 27.90.33-007-52715257-2022	№ RU C-РУ.ПБ68.Н.00070/22	ГТ, ЖТ, МР, КП, ЛМ*	—	ГТ, ЖТ, МР, КП, ЛМ*	ГТ, ЖТ, МР, КП	ГТ, ЖТ, МР, ЛМ*	—	—	—	—
12	Конкорд	ТУ 27.90.33-001-52715257-2017	№ АПБ С-РУ.ПБ68.Н.00078/24	ГТ, ЖТ, МР, КП, ЛМ*	ГТ, ЖТ, МР	—	ГТ, ЖТ, МР, КП	ГТ, ЖТ, МР, ЛМ*	—	—	—	—
			№ СПб С-РУ.НВ77.В.00019/26	ЖТ, СТ, ЛМ*	ЖТ, СТ	ЖТ, СТ, ЛМ*	ЖТ, СТ	ЛМ*	—	ЖТ, СТ	—	—
13	КЭС КабельЭлектроСвязь	ТУ 27.90.33-015-52715257-2024	№ ССБК.РУ.ПБ10.Н00563	ГТ, ЖТ, МР, КП, ЛМ*	—	ГТ, ЖТ, МР, КП, ЛМ*	ГТ, ЖТ, МР, КП	ГТ, МР, ЛМ*	ГТ, МР	—	—	—
14	Паритет	ТУ 27.90.33-001-52715257-2017	№ ССБК.РУ.ПБ10.Н00517	ГТ, ЖТ, МР, КП	—	ГТ, ЖТ, МР, КП	ГТ, ЖТ, МР, КП	ГТ, ЖТ, МР	ГТ, МР	—	—	—
			№ ССБК.РУ.ПБ33.Н00243	ЛМ*	—	ЛМ*	—	ЛМ*	—	—	—	—
			№ RQ RU.1303.H00256	ЛМ*	—	—	—	—	—	ГТ, ЖТ, МР, КП	ГТ, ЖТ, МР, КП	ГТ, ЖТ, МР, КП
15	Пересвет	ТУ 27.90.33-020-52715257-2025	№ НСОПБ.РУ.ЭО.ПР.254.Н.00100	ГТ, ЖТ, МР, КП, ЛМ*	—	ГТ, ЖТ, МР, КП, ЛМ*	ГТ, ЖТ, МР, КП	ЛМ*	—	ГТ, ЖТ, МР, КП	—	—
16	Пульс	ТУ 27.90.33-010-52715257-2023	№ ССБК.РУ.ПБ10.Н00507	ГТ, ЖТ, МР, КП, ЛМ*	—	ГТ, ЖТ, МР, КП, ЛМ*	ГТ, ЖТ, МР, КП	ГТ, ЖТ, МР, ЛМ*	ГТ, МР, ЖТ	—	—	—
17	СДС (Rexant)	ТУ 27.90.33-012-52715257-2023	RU C-РУ.ПБ68.Н.00065/24	ГТ, ЖТ, МР, КП, ЛМ*	—	ГТ, ЖТ, МР, КП	—	ГТ, МР	—	—	—	—
18	Сегмент Энерго	ТУ 27.90.33-002-52715257-2019	№ RU C-РУ.ПБ68.Н.00029/23	ГТ, ЖТ, МР, КП	—	ГТ, ЖТ, МР, КП	ГТ, ЖТ, МР, КП	ГТ, ЖТ, МР	—	ГТ, ЖТ, МР, КП	—	—
			№ RU C-РУ.ПБ68.Н.00158/23	ЛМ*	—	—	—	ЛМ*	—	—	—	—
19	Спецкабель	ТУ 27.90.33-001-52715257-2017	№ ССБК.РУ.ПБ10.Н00528	ГТ, ЖТ, МР, КП	—	ГТ, ЖТ, МР, КП	ГТ, ЖТ, МР, КП	ГТ, ЖТ, МР	ГТ, МР	—	—	—
			№ RU C-РУ.ПБ68.Н.00073/24	СТ, КП, ЛМ*	—	—	КП	ЛМ*	—	—	—	—
			№ СПб С-РУ.НВ77.В.00014/25	—	—	ЛМ*	ЛМ*	—	—	—	—	—
			№ СПб С-РУ.АД67.В.00035/26	ЛМ*	—	ЛМ*	—	ЛМ*	—	—	—	—
20	Спецресурс	ТУ 27.90.33-006-52715257-2021	№ RU C-РУ.ПБ68.Н.00072/24	ГТ, ЖТ, МР, КП, ЛМ*	—	—	ГТ, ЖТ, МР, КП	ГТ, ЖТ, МР	—	—	—	—
21	СПКБ	ТУ 27.32.10-032-53930360-2020	№ НСОПБ.РУ.ЭО.ПРО09.Н.00148	ГТ, ЖТ, МР, КП, СТ, ЛМ*	—	—	ГТ, ЖТ, МР, КП, СТ	ЛМ*	ГТ, МР	ГТ, ЖТ, МР, КП, СТ	—	—
22	Технокабель-НН	ТУ 27.90.33-001-52715257-2017	№ ССБК.РУ.ПБ10.Н00515	ГТ, ЖТ, МР, КП	—	ГТ, ЖТ, МР, КП	ГТ, ЖТ, МР, КП	ГТ, ЖТ, МР	ГТ, МР	—	—	—
			№ ССБК.РУ.ПБ33.Н00244	ЛМ*	—	ЛМ*	—	ЛМ*	—	—	—	—
			№ ССБК.РУ.ПБ10.Н00574	СТ	—	СТ	СТ	—	—	ГТ, ЖТ, МР, КП, СТ	ГТ, ЖТ, МР, КП, СТ	ГТ, ЖТ, МР, КП, СТ
			№ СПб С.РУ.АД67.В.00029/25	ЛМ*	—	ЛМ*	—	ЛМ*	—	—	—	—
23	Цветлит	ТУ 25.11.23-001-52715257-2019	№ ССБК.РУ.ПБ10.Н00582	ГТ, ЖТ, МР, КП, ЛМ*	—	ГТ, ЖТ, МР, КП	ГТ, ЖТ, МР, КП	ГТ, ЖТ, МР	—	—	—	—



Полная информация о применяемых решениях, сертификатах и времени работоспособности линий представлена в каталоге и инструкции по монтажу ОКЛ-ПР, а также ТРМ ОКЛ ПР 002-2020.