



SOL FLD/P

Светильники стационарные / Стационарлы шамдалдар

 Паспорт
 Төлқұжат

Дата выпуска _____

Контролер _____

Упаковщик _____







Сделано в России



Артикул	Наименование	Исполнение	Мощность, Вт	КЦТ (в сфере)** К	CRI, Ra	Световой поток, лм	Свет. отдача, лм/Вт	Рабочее напряжение питания DC, В	Рабочее напряжение питания AC, В		
Артикул	Атауы	Орындау	қуаты, В	КЦТ (салада)* *, К	CRI, Ra	Жарықтық ағын, лм	Жарық беру лм/Вт	DC, В қуат көзінің жұмыстық кернеуі	AC, В қуат көзінің жұмыстық кернеуі		
1815002090	SOL FLD/P	(1200x80) 70W 840 WH (3m)	70	4000	>80	8000	114	176-280	198-264		
1815001710	SOL FLD/P	(1200x80) 70W 840 WH (ADT)									
1815001700	SOL FLD/P	(1200x80) 70W 840 WH EM (low lumen) (ADT)									
1815002100	SOL FLD/P	(1500x80) 70W 840 WH (3m)			>90	7000	100	176-280	176-264		
1815001730	SOL FLD/P	(1500x80) 70W 940 WH (ADT)									
1815001720	SOL FLD/P	(1500x80) 70W 940 WH DALI (ADT)									
1815001580	SOL FLD/P	(390x80) 840 RAL 9006 (2300 lm) with bracket 45 degree	30	3000	>80	2300	77	198-280	198-264		
1815000190	SOL FLD/P	(450x80) 830 BK	38							3800	100
1815000250	SOL FLD/P	(450x80) 830 WH	34								

Угол рассеивания, °	Пусковой ток, А	Вр.импульса пуск.тока, мкс	Цвет свечения	Класс энергоэффективности	Масса, кг	Длина(А), мм	Ширина (В), мм	Высота(С), мм	Установочный размер (D), мм	Установочный размер (Е), мм	
Шашырау бұрышы, °	Іске қосу тоғы, А	Іске қосу тоғының импульс уақыты, мкс	Жарықтану түсі	Энергия тиімділігі класы	Салмағы, кг	Ұзындығы (А), мм	Ені (В), мм	Биіктігі (С), мм	Орнату өлшемі (D),мм	Орнату өлшемі (Е),мм	
D120	45	100	-	A+	10	1 200	1 200	80	625	710	
	30	250									900
	45	100				1 200					
	25	85				1 470					
	30	250		A	2,8	390	-		270	320	
	40	400									450

Артикул	Наименование	Исполнение	Мощность, Вт	КЦТ (в сфере)** К	CRI, Ra	Световой поток, лм	Свет. отдача, лм/Вт	Рабочее напряжение питания DC, В	Рабочее напряжение питания AC, В									
Артикул	Атауы	Орындау	куаты, В	КЦТ (салда)* *, К	CRI, Ra	Жарықтық ағын, лм	Жарық беру лм/Вт	DC, В қуат көзінің жұмыстық кернеуі	AC, В қуат көзінің жұмыстық кернеуі									
1815000550	SOL FLD/P	(450x80) 840 BL	34	4000	>80	4000	118	198-280	198-264									
1815000150	SOL FLD/P	(450x80) 840 BL (low lumen)	28			3400	86			100	198-280	160-264						
1815001320	SOL FLD/P	(450x80) 840 CU (low lumen)											34	>90	2200	79	198-280	160-264
1815000070	SOL FLD/P	(450x80) 840 WH (low lumen)																
1815001930	SOL FLD/P	(450x80) 940 BK DALI (low lumen)	34		>80			2300	82				198-280	198-264				
1815000900	SOL FLD/P	(450x80) 940 WH													28	>90	1900	68
1815000170	SOL FLD/P	(450x80) 940 WH (low lumen)	34		>80			2100	75				198-280	198-280				
1815002160	SOL FLD/P	(450x80) WH DALI CF				28	3000			1900	68	198-280			198-280			
1815000240	SOL FLD/P	(450x80) 830 BL (low lumen)	4000		>90			2100	75				198-280	198-280				
1815000570	SOL FLD/P	(450x80) 930 WH (low lumen)				4000	>90			2100	75	198-280			198-280			
1815000540	SOL FLD/P	(450x80) 940 WH EM (low lumen)																

Угол рассеивания, °	Пусковой ток, А	Вр.импульса пуск.тока, мкс	Цвет свечения	Класс энергоэффективности	Масса, кг	Длина(А), мм	Ширина (В), мм	Высота(С), мм	Установочный размер (D), мм	Установочный размер (Е), мм	
Шашырау бұрышы, °	Іске қосытғы, А	Іске қосу тоғының импульс уақыты, мкс	Жарықтану түсі	Энергия тиімділігі класы	Салмағы, кг	Ұзындығы (А), мм	Ені (В), мм	Биіктігі (С), мм	Орнату өлшемі (D), мм	Орнату өлшемі (Е), мм	
D120	40	400	-	A+	2,8	450	-	80	270	320	
				A	2,4				292	337	
	25	250	-	A+	2,8				270	320	
	40	400		A	2,4				292	337	
	70	140	TW	A+	4,8				90	320	278
	40	400	-	A	2,8				80	270	320

Артикул	Наименование	Исполнение	Мощность, Вт	КЦТ (в сфере)** К	CRI, Ra	Световой поток, лм	Свет. отдача, лм/Вт	Рабочее напряжение питания DC, В	Рабочее напряжение питания AC, В			
Артикул	Атауы	Орындау	куаты, В	КЦТ (салада)* *, К	CRI, Ra	Жарықтық ағын, лм	Жарық беру лм/Вт	DC, В қуат көзінің жұмыстық кернеуі	AC, В қуат көзінің жұмыстық кернеуі			
1815000890	SOL FLD/P	(600x80) 830 BK (low lumen)	38	3000	>80	3400	89	198-280	198-264			
1815000840	SOL FLD/P	(600x80) 840 BK	46	4000		5100	111	176-280	176-264			
1815002080	SOL FLD/P	(600x80) 840 BK (2400 lm)	25			2400	96	198-264	198-264			
1815000140	SOL FLD/P	(600x80) 840 BL (low lumen)	38			3600	95	198-280				
1815001330	SOL FLD/P	(600x80) 840 CU (low lumen)										
1815000080	SOL FLD/P	(600x80) 840 WH (low lumen)										
1815000880	SOL FLD/P	(600x80) 930 BK	46		3000	>90	4400	96	176-280	176-264		
1815000870	SOL FLD/P	(600x80) 930 BK (low lumen)	38	2800			74	198-280	198-264			
1815000620	SOL FLD/P	(600x80) 930 WH	46	4400			96	180-280				
1815000580	SOL FLD/P	(600x80) 930 WH (low lumen)	38	3100			82	2800		74	198-280	
1815001810	SOL FLD/P	(600x80) 940 BK DALI (3000 lm)						4000	3100	82	254-392	180-295
1815000180	SOL FLD/P	(600x80) 940 WH (low lumen)									198-280	198-264

Угол рассеивания, °	Пусковой ток, А	Вр.импульса пуск.тока, мкс	Цвет свечения	Класс энергоэффективности	Масса, кг	Длина(А), мм	Ширина (В), мм	Высота(С), мм	Установочный размер (D), мм	Установочный размер (Е), мм		
Шашырау бұрышы, °	Іске қосылу уақыты, А	Іске қосу тоғының импульс уақыты, мкс	Жарықтану түсі	Энергия тиімділігі класы	Салмағы, кг	Ұзындығы (А), мм	Ені (В), мм	Биіктігі (С), мм	Орнату өлшемі (D),мм	Орнату өлшемі (Е),мм		
D120	40	400	-	A+	4,3	600	-	80	-	-		
	25	85										
	20	400										
	40											
	25										85	
	40	400		A	4,9				-	80	450	390
	20,6	614		A+								
	40	400										
	20	270		A								
	40	400										
20	270	A	3,9	390	450							
40	400	A	4,9	450	390							

Артикул	Наименование	Исполнение	Мощность, Вт	КЦТ (в сфере)** К	CRI, Ra	Световой поток, лм	Свет. отдача, лм/Вт	Рабочее напряжение питания DC, В	Рабочее напряжение питания AC, В	
Артикул	Атауы	Орындау	қуаты, В	КЦТ (салада)* *, К	CRI, Ra	Жарықтық ағын, лм	Жарық беру лм/Вт	DC, В қуат көзінің жұмыстық кернеуі	AC, В қуат көзінің жұмыстық кернеуі	
1815000670	SOL FLD/P	(600x80) 940 WH	46	4000	>90	4700	102	176-280	176-264	
1815001830	SOL FLD/P	(600x80) 940 WH DALI						254-392	180-295	
1815001920	SOL FLD/P	(900x80) 840 BK (4500lm)	44			4500		198-264	198-264	
1815000460	SOL FLD/P	(900x80) 840 BL	118		12900	109		176-280	176-264	
1815000470	SOL FLD/P	(900x80) 840 BL (low lumen)	76		8000	105		198-280	198-264	
1815001340	SOL FLD/P	(900x80) 840 CU (low lumen)			>80					
1815000600	SOL FLD/P	(900x80) 840 WH	118		12900	109		176-280	176-264	
1815001910	SOL FLD/P	(900x80) 840 WH (4500lm)	44		4500	102		198-264		
1815000510	SOL FLD/P	(900x80) 840 WH (low lumen)	76		8000	105				
1815001790	SOL FLD/P	(900x80) 930 WH (low lumen)	78		3000	>90		6200	79	198-280
1815002220	SOL FLD/P	(900x80) 940 SL (low lumen)		4000	7000		90			
1815000520	SOL FLD/P	(900x80) 940 WH (low lumen)								
1815000610	SOL FLD/P	(900x80) 930 WH		118	3000		11600	98	176-280	

Угол рассеивания, °	Пусковой ток, А	Вр.импульса пуск.тока, мкс	Цвет свечения	Класс энергоэффективности	Масса, кг	Длина(А), мм	Ширина (В), мм	Высота(С), мм	Установочный размер (D), мм	Установочный размер (Е), мм
Шашырау бұрышы, °	Іске қосудың А	Іске қосу тоғының импульс уақыты, мкс	Жарықтану түсі	Энергия тиімділігі класы	Салмағы, кг	Ұзындығы (А), мм	Ені (В), мм	Биіктігі (С), мм	Орнату өлшемі (D),мм	Орнату өлшемі (Е),мм
D120	25	85	-	A+	4,9	600	-	80	450	390
	20	270								
		400								
	25	85			5,85					
	40	400			10					
	25	85		5,85						
	20	400		10	900	625			710	
	40									A
										A+
	25	85		2,8	450	270			320	

Артикул	Наименование	Исполнение	Мощность, Вт	КЦТ (в сфере)**,* К	CRI, Ra	Световой поток, лм	Свет. отдача, лм/Вт	Рабочее напряжение питания DC, В	Рабочее напряжение питания AC, В
Артикул	Атауы	Орындау	куаты, В	КЦТ (салала)*,* К	CRI, Ra	Жарықтық ағын, лм	Жарық беру лм/Вт	DC, В қуат көзінің жұмыстық кернеуі	AC, В қуат көзінің жұмыстық кернеуі
1815000760	SOL FLD/P	(900x80) 940 BK (low lumen)	76	4000	>90	7000	92	198-280	198-264
1815000630	SOL FLD/P	(900x80) 940 WH	118			11800	100	176-280	176-264

GU Примечания:

- ** КЦТ (в сфере) - коррелированная цветовая температура излучения светильника, измеренная в интегрирующей сфере.
- Допустимое отклонение величин: мощности, светового потока, массы от номинальных значений составляет $\pm 10\%$.
- Допустимое отклонение значений КЦТ от номинального значения составляет $\pm 300\text{K}$.
- Светильники рассчитаны для работы в сети переменного тока 230 В, 50-60 Гц ($\pm 0,4$ Гц) и постоянного тока 230 В.
- Светильники SOL FLD/P (600x80) 940 BK DALI (3000 lm), SOL FLD/P (600x80) 940 WH DALI рассчитаны для работы в сети переменного тока 230 В, 50-60 Гц ($\pm 0,4$ Гц) и постоянного тока 300 В.
- Питающая сеть должна быть защищена от коммутационных и грозовых импульсных помех.
- Качество электроэнергии должно соответствовать ГОСТ 32144-2013.
- Коэффициент пульсации светового потока $< 5\%$.
- Климатическое исполнение УХЛ4* соответствует ГОСТ 15150-69, нижнее рабочее значение окружающего воздуха $+5^{\circ}\text{C}$.
- Степень IP соответствует ГОСТ IEC 60598-1-2017.
- Тип рассеивателя: Опаловый рассеиватель .
- Подробнее об указанных в таблице размерах светильника смотрите в разделе "Габаритные и установочные размеры светильника".
- Все параметры светильников указаны при номинальном напряжении питания и нормальных условиях эксплуатации.

KaZ Ескертулер:

- КТТ (сферада)-шырақтың сәулеленуіндегі корреляцияланған түстік температурасы, интегралданған сферада өлшенген.
- Шаманың ауытқу шегі: қуат, жарық ағыны, мөлшері номиналды маңыздың $\pm 10\%$ құрайды.
- КЦТ маңызының ауытқу шегі номиналды маңыздың $\pm 300\text{K}$ құрайды.
- Шамшырақтар 230 В, 50-60 Гц ($\pm 0,4$ Гц) айнымалы тоқ желісінде, 230 В тұрақты тоқ желісінде жүйесінде жұмыс жасауға есептелінген.
- SOL FLD/P (600x80) 940 BK DALI (3000 lm), SOL FLD/P (600x80) 940 WH DALI шамшырақтар 230 В, 50-60 Гц ($\pm 0,4$ Гц) айнымалы тоқ желісінде, 300 В тұрақты тоқ желісінде жүйесінде жұмыс жасауға есептелінген.
- Қуаттандыру желісі коммуникациялық және найзағай кедергілерінен қорғанылуы тиіс.
- Электр энергиясының сапасы ГОСТ 32144-2013 сәйкес келуі керек.
- Жарық ағынының пульстену коэффициенті $< 5\%$.
- Ауа райының мәні УХЛ4* 15150-69 МЕМСТ-іне , қоршаған ауаның төмен жұмыс мәні $+5^{\circ}\text{C}$.

Угол рассеивания, °	Пусковой ток, А	Вр.импульса пуск.тока, мкс	Цвет свечения	Класс энергоэффективности	Масса, кг	Длина(А), мм	Ширина (В), мм	Высота(С), мм	Установочный размер (D), мм	Установочный размер (Е), мм
Шашырау бұрышы, °	Іске қосытғы, А	Іске қосу тоғының импульс уақыты, мкс	Жарықтану түсі	Энергия тиімділігі класы	Салмағы, кг	Ұзындығы (А), мм	Ені (В), мм	Биіктігі (С), мм	Орнату өлшемі (D),мм	Орнату өлшемі (Е),мм
D120	40	400	-	A+	2,8	900	-	80	270	320
	25	85				450				

- Қорғау дәрежесі IP, МЕМСТ IEC 60598-1-2017 сәйкес келеді.
- Қорғаныш шыны түрі: Опал Шашыратқышы.
- Кестеде көрсетілген шамдалдың өлшемдері туралы толығырақ мәліметті "Шамдалдың габариттік және орнату өлшемдері" бөлімінен қараңыз.
- Шырақтардың барлық параметрлері қуат көзінің номиналды кернеуінде және пайдаланудың қалыпты жағдайларында көрсетілген.

Комплект поставки

- Светильник, шт - 1
- Паспорт, шт - 1
- Упаковка, шт - 1
- Комплект подвесов, шт - 1

Назначение и общие сведения

- Светильник подвесной, на полупроводниковых источниках света (светодиодах) предназначен для общего освещения административно-общественных помещений.
- Источник света, содержащийся в светильнике, может быть заменен только производителем или его сервисным агентом.
- Светильник соответствует требованиям ТР ТС и ТР ЕАЭС.
- Для светильников, управляемых по DALI протоколу, регулирование светового потока осуществляется в диапазоне от 1 до 100%.

Указания по технике безопасности

Не производить никаких работ со светильником при поданном на него напряжении.

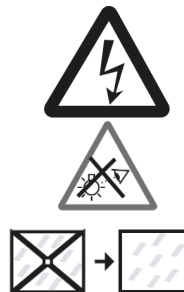
Запрещается эксплуатация светильника без защитного заземления.

Рабочее положение светильника должно исключать возможность смотреть на источник света с расстояния менее 0,5 м.

Запрещается эксплуатация светильника с поврежденным рассеивателем.

Запрещается самостоятельно производить разборку, ремонт или модификацию светильника. В случае возникновения неисправности необходимо сразу отключить светильник от питающей сети и обратиться на завод-изготовитель или в специализированную службу по ремонту и обслуживанию светильников.

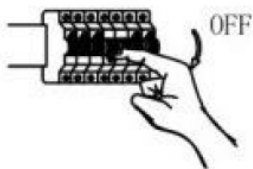
Светильники на полупроводниковых источниках света (светодиодах) относятся к малоопасным твердым бытовым отходам и утилизируются в соответствии с ГОСТ Р 55102-2012.



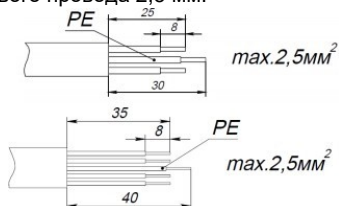
Правила эксплуатации и установка

Эксплуатация светильника должна производиться в соответствии с «Правилами технической эксплуатации электроустановок потребителей». Установку, чистку светильника и замену компонентов производить только при отключенном питании. Очистку рассеивателя светильника производить по мере его загрязнения, мягкой тканью, смоченной в мыльном растворе. Внимание! Повреждение и загрязнение оптических элементов (линз, рассеивателей и светодиодов) приводит к уменьшению эффективности и преждевременному выходу светильника из строя.

1. Отключить питание в сети.



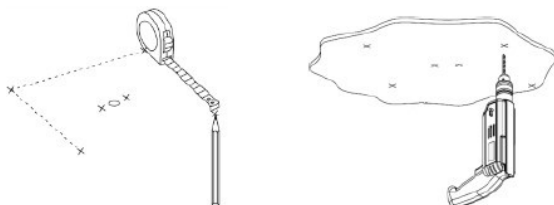
2. Произвести зачистку сетевых проводов в соответствии с приведенной схемой. Максимальное сечение сетевого провода 2,5 мм.



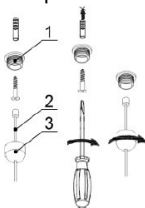
3. Распаковать светильник.

4. Внимание! Установку светильника требуется производить двумя монтажниками!

5. Разметить на опорной поверхности и просверлить отверстия под дюбели крепления.

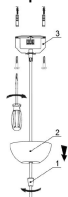


6. Смонтировать на опорную поверхность потолочную втулку (1) из комплекта подвеса, завести трос (2) в держатель (3) и зафиксировать его в потолочной втулке.

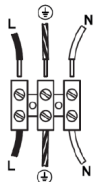


7. Установить грипперы из комплекта подвеса в резьбовые заклепки корпуса, вкрутив их до упора. Свободные концы тросов завести в грипперы, установленные в корпусе, и отрегулировать положение светильника.

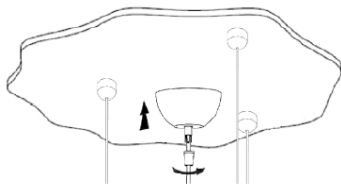
8. Открутить колпачок потолочной чашки (1) и сдвинуть его вместе с чашкой (2) вниз по проводу. Смонтировать кронштейн (3) на опорной поверхности.



9. К незащитным (маркированным) клеммам коннектора комплекта питания подсоединить сетевые провода. Подключение к сети переменного тока светильника с управлением по протоколу DALI проводится через клеммную колодку, обращая внимание на обозначение контактов. Схема подключения приведена в соответствующем разделе паспорта.



10. Сдвинуть потолочную чашку вплотную к опорной поверхности и зафиксировать колпачком.



Установку и подключение светильника должен выполнять специалист –электромонтажник, соответствующей квалификации.

Габаритные и установочные размеры светильника

1.

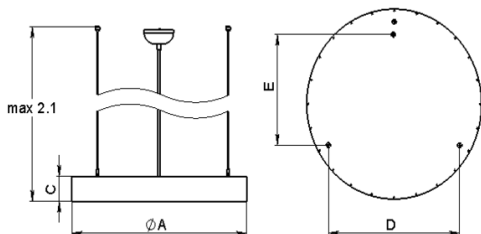
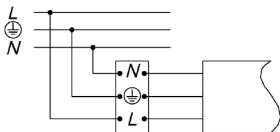
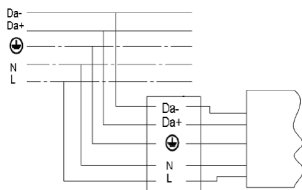


Схема подключения

1. Схема подключения светильника к питающей сети.



2. Схема подключения светильника к питающей сети с регулируемым драйвером по системе DALI .



Гарантийные обязательства

- Завод-изготовитель обязуется безвозмездно отремонтировать или заменить светильник вышедший из строя не по вине покупателя в условиях нормальной эксплуатации, в течение гарантийного срока.
- Светильник является обслуживаемым прибором. При установке светильника необходимо предусмотреть возможность свободного доступа для его обслуживания или ремонта. Завод-производитель не несет ответственности и не компенсирует затраты, связанные со строительными-монтажными работами и наймом специальной техники при отсутствии свободного доступа к светильнику для его обслуживания или ремонта.
- Гарантийный срок – 36 месяцев с даты поставки светильника.
- Гарантийные обязательства не признаются в отношении изменения оттенков окрашенных поверхностей и пластиковых частей в процессе эксплуатации.
- Гарантийный срок на блоки резервного питания (поставляемые в комплекте с аккумуляторной батареей), а также на компоненты систем управления освещением (поставляемые без светильников), составляет 12 (двенадцать) месяцев с даты поставки.
- Световой поток в течение гарантийного срока сохраняется на уровне не ниже 70% от заявляемого номинального светового потока, значение коррелированной цветовой температуры и область допустимых значений коррелированной цветовой температуры в течение гарантийного срока - согласно приведенным в ГОСТ 34819-2021.
- Гарантия сохраняется в течение указанного срока при условии, что сборка, монтаж и эксплуатация светильников производится специально обученным техническим персоналом и в соответствии с паспортом на изделие.
- Срок службы светильников в нормальных климатических условиях при соблюдении правил монтажа и эксплуатации составляет:
8 лет – для светильников, корпус и/или оптическая часть (рассеиватель) которых изготовлены из полимерных материалов.
10 лет – для остальных светильников.
- Производитель оставляет за собой право на внесение изменений в конструкцию изделия улучшающие потребительские свойства. Кроме того, производитель не несет ответственности за возможные опечатки и ошибки, возникшие при печати.
- Хранение.
Светильники должны храниться в отопляемых и вентилируемых складах, хранилищах с кондиционированием воздуха, расположенных в любом макроклиматическом районе при температуре от +5 до +40°С и относительной влажности не более 80%.
NiCd, NiMh аккумуляторы: Температурный диапазон +5 до +40°С
При длительном хранении более полугода рекомендуется производить заряд аккумуляторов – 5 циклов заряда разряда.
Условия транспортирования светильников должны соответствовать группе “Ж” ГОСТ 23216.
Транспортировать в упаковке производителя любым видом транспорта при условии защиты от механических повреждений и непосредственного воздействия атмосферных осадков.

Свидетельство о приемке

Светильник соответствует ТУ 27.40.25-015-88466159-2019 и признан годным к эксплуатации. Светильник сертифицирован.

Информация о дате выпуска, контролере и упаковщике указана на титульном листе.

Завод-изготовитель: ООО "МГК "Световые Технологии"

Адрес завода-изготовителя: 390010,Россия, г. Рязань, ул. Магистральная д.10 а.

Дата продажи _____

Штамп магазина

Более подробную информацию Вы можете найти на нашем сайте www.LTcompany.com

Телефон бесплатной горячей линии

8 800 333-23-77

Жеткізілім жиынтығы

- Шамдал, дана - 1
- Төлқұжат, дана - 1
- Орам, дана - 1
- Аспалар жиынтығы, дана - 1

Міндетті және жалпы мәліметтер

- аспалы шамшырақ, жартылай өткізгішті жарық көздерінде (жарық диодтарында) әкімшілік-қоғамдық үй-жайларды жалпы жарықтандыру үшін арналған.
- Шамшырақтың қуаттандыру көзін өндіруші немесе оның қызмет көрсету агенті арқылы ауыстырыға болады.
- Шам КО ТР ,ЕЭО ТР талаптарына сәйкес келеді.
- DALI хаттамасымен басқарылатын шырақтар үшін жарық ағынының реттелімі 1 мен 100 % диапазонында орындалады.

Міндеті және жалпы мәліметтер

- Тоқ жүйесінде кернеу берген кезде шамшашырақпен ешқандай жұмыс жүргізуге болмайды.

- Қорғаныс жерге қосу қамтамасыз етілмеген шамшырақты эксплуатациялауға тыйым салынады.

- Шамшырақтың жұмыс орны жарық көзіне 0,5 м кем қашықтықтан қарау мүмкіндігін шектейтіндей орналасуы керек.

- Шашыратқышы бүлінген шамшырақты эксплуатациялауға тыйым салынады.



- Шамдалды түрлендіру, жөндеу немесе өздігінен бөлшектеу тыйым салынады. Жарамсыздығы байқала бастаған кезде шамдалды жеткізу желісінен өшіру керек және зауыт-өндірушіге немесе арнайы жөндеу мен қызмет көрсету орталықтарына көрсету керек.

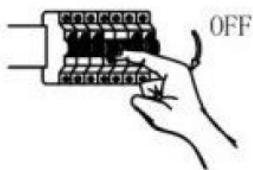
- Жартылай өткізгіш Жарық көздеріндегі (жарықдиодты) шамдар аз қауіпті қатты тұрмыстық қалдықтарға жатады және Р 55102-2012 ГОСТ сәйкес кәдеге жаратылады.

Пайдалану және орнату қондыру ережелері

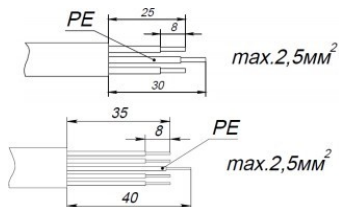
Шамшырақтың пайдалану "Тұтынушылардың электр қондырғыларын техникалық пайдалану ережелеріне " сәйкес келуі керек.

Орнату, шамды тазалау және компоненті ауыстыру тек тоқтан ажыратылған кезде жүргізуге болады. Шамшырақтың шашыратқышын ластанған сайын сабын ерітіндісінде суланған жұмсақ матамен тазалау қажет. Назар аударыңыз! Оптикалық элементтердің (линзалардың, шашыратқыштар мен жарық диодтардың) зақымдалуы мен ластануы шырағданның тиімділігінің азаюына және оның мерзімінен бұрын істен шығуына әкеп соқтырады.

1. Желідегі қуат көзін өшіріңіз.



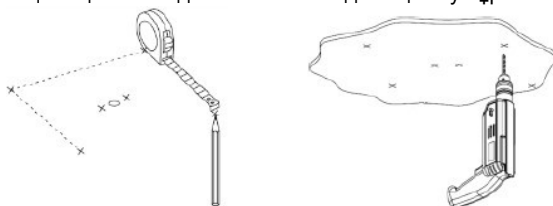
2. Көрсетілген сұлбаға сәйкес желілік сымдардың тазартуын жасаңыз. Желілік сымның максималды қимасы-2,5 мм.



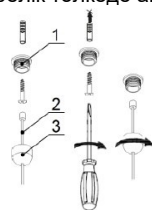
3. Шамдалды орамадан алыңыз.

4. Назар аударыңыз! Шамды орнатуды екі орнатушы қажет етеді!

5. Тіреу бетіне белгі қойыңыз және дюбел бекіткішінде саңылау бұрғылаңыз.

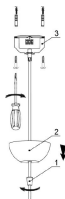


6. Ілгіш жиынтығындағы төбелік төлкені (1) сүйеніш бетке монтаждаңыз, ұстағышқа (3) арқанды (2) алып келіңіз және оны төбелік төлкеде айқындаңыз.

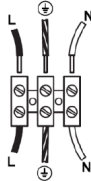


7. Ілгіш жиынтығындағы грипเปอร์лерді тірелгенше бұрай отырып тұрқынын бұрандалы тойтармасына орнатыңыз. Арқанның бос жақтарын грипเปอร์ге жүргізіңіз, және шырақтың күйін реттеңіз.

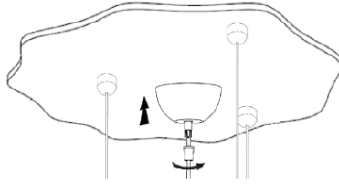
8. Release ceiling cup cap (1) and slide it down the wire along with ceiling cup (2). Attach bracket (3) to bearing surface.



9. Бос емес (таңбалы) қуат көзі жиынтығындағы коннектор клеммасына желілік сымдарды қосыңыз. DALI хаттамасы бойынша басқарылатын шырақтың айнымалы тоқ желісіне қосылу клеммалық қалып арқылы жүргізіледі, контактілердің белгілеріне назар аударар отырып. Қосылу сұлбасы төлқұжаттың тиісті бөлімінде көрсетілген.



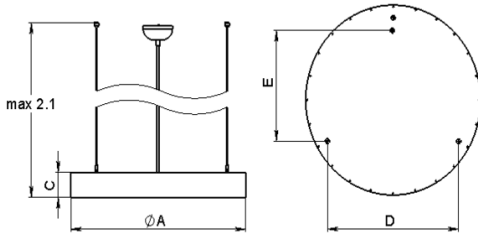
10. Сүйеніш бетіне тығыздап төбелік айшанағын жылжытыңыз және қалпақшамен айқындаңыз.



Шамшырақты орнату және қосу жұмыстарын маман - біліктілігі сәйкес электрмонтаждаушы орындауы керек.

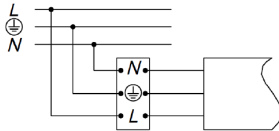
Шамшырақтың габариттік және орнату өлшемдері

1.

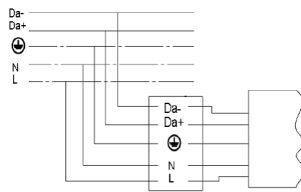


Қосу сызбасы

1. Шамдалдың қуаттандыру желісіне қосылу сызбасы.



2. Шамдалдың DALI жүйесі бойынша реттейтін драйвері бар қуаттандыру желісіне қосылу сызбасы.



Кепілдік міндеттемелері

- Өндіруші зауыт кепілдік мерзім кезеңінде қалыпты пайдаланылған және орнату ережелері сақталған жағдайда сатып алушының кінәсінен тыс істен шыққан шамшырақты ақысыз жөндеуге немесе алмастыруға міндеттенеді.
- Шамшырақ қызмет көрсету құрылғысы боп табылады. Шамшырақты қондырғанда оның еркін қызмет көрсету немесе жөндеу кезіндегі кедергісіз қол жеткізуін қамтамасыз ету қажет. Өндіруші-зауыт шамшырақтың техникалық қызмет көрсету немесе жөндеу жұмыстарын өткізу үшін шамшыраққа еркін қол жеткізу болмаған кезде құрылыс жұмыстары немесе арнайы жабдықтарды жалдауға байланысты шығындарды өтемейді және оған жауапты емес.
- Кепілдік мерзімі - шамшырақ жеткізілген күннен бастап 36 ай.
- Кепілдік міндеттері эксплуатация барысында боялған беттің және пластик беттердің өзгеруіне орындалмайды.
- Резервтік қоректендіру блоктарының (аккумулятор батареясымен жинақта жеткізілетін), сонымен бірге жарықтандыруды басқару жүйесінің құраушыларының кепілдік мерзімі жеткізілген күннен бастап 12 (он екі) айды құрайды.
- Жарық ағыны кепілдік мерзімінің барысында ұсынылатын номинал жарық ағынынан 70% төмен емес деңгейінде сақталады, кепілдік мерзімінің барысында өзгертілген түс температурасының мәні және өзгертілген түс температурасының рұқсат етілген мәндерінің аумағы - MEMCT 34819-2021 келтірілген мәндерге сәйкес.
- Жинақтау, қондыру және қызмет көрсетуі өнімге берілген төлқұжатқа сәйкес келетін болса, кепілдік көрсетілген мерзімге дейін сақталынады.
- Қалыпты климаттық жағдайда монтаж және эксплуатация ережелерін орындаған кезде шамшырақтардың жарамдылық мерзімі келесідей болады:
8 жыл - корпусы және/немесе оптикалық бөлігі (шашыратқыш) полимер материалдан жасалған,
10 жыл - басқа шамдалдар үшін.
- Өндірушіде осы бұйымның құрылымына тұтыну қасиеттерін жақсарту мақсатында өзгерістер енгізу құқығы болады. Сонымен қатар, өндіруді баспа барысындағы баспа қателері мен басқа да қателер үшін жауапты болмайды.
- Сақтау және тасымалдау.
Шамдал жылытылатын және желдетілетін, ауаны баптайтын қоймаларда сақталуы тиіс,кез-келген макроклиматты аймақтарда температурасы +5 тан +40°C дейін және қатысты ылғалдылығы 80% көп емес жағдайда бейімделінген.
NiCd, NiMH аккумуляторлары: Температуралық диапазондары +5 до +40°C
Жарты жылдан астам уақытта сақтау үшін аккумулятор қуаттандыруы -5 қуатсыздандыру циклімен істен шығуы ұсынылады. Шамдалдарды тасысалдау шарттары MEMCT 23216 «Ж» тобымен сәйкес болуы қажет.
Кез келген тасымалмен өндірушінің қаптамасымен тасымалдауға болады, тек механикалық ақаулардан сақтық және атмосфералық шөгудің ықпал етуінен шарты болған жағдайда.

Қабылдау туралы куәлік

Шырақ ТУ 27.40.25-015-88466159-2019 сәйкес және қолдануға жарамды болып табылды.Шырақ сертифицикатталған.

Шығарылған күні, бақылаушы және ораушы туралы ақпарат басты бетте көрсетілген.
Өндіруші зауыт: "МГК"ЖШҚ Жарық Технологиялары"

Өндіруші зауыттың мекен-жайы: 390010, Ресей, Рязань қ., Магистральная көш., 10 а үй.
Сату күні _____

Дүкен мөртаңбасы

Толық ақпаратты сіз біздің веб-сайтымызда www.LTcompany.com көре аласыз.

Тегін желісінің телефоны

8 800 099-77-70

04.12.2025 2:00:40