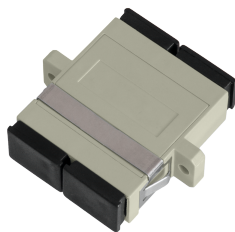


## NMF-OA2MM-SCU-SCU-2

Оптический адаптер, MM 50/125, SC/UPC-SC/UPC, двойной, 2 шт.



Оптические адаптеры предназначены для соединения коммутационных шнуров и кабелей, оконцованных однотипными коннекторами. Адаптеры устанавливаются в съемные панели на оптических кроссах и обеспечивают надежное соединение и высокие, стабильные параметры передачи сигнала.

Корпуса оптических адаптеров типа SC и LC сделаны из пластика и имеют различную расцветку для легкого визуального определения типа адаптера. Синие предназначены для соединения коннекторов с полировкой UPC, а зеленые — с полировкой APC. Для шнуров с многомодовым волокном корпуса имеют серый цвет. Крепление адаптеров типа SC и LC к съемным панелям в оптических кроссах осуществляется с помощью металлических защелок и винтов.

Центрирующие втулки выполнены из керамики у всех оптических соединительных адаптеров, предназначенных для одномодовых шнурков, для многомодовых — из фосфористой бронзы. Все адаптеры снабжены заглушками для защиты от грязи и пыли.

### Таблица заказа

P/N	Тип разъемов	Полировка	Исполнение	Волокно	Индивидуальная упаковка	
					Объем, м3	Масса, кг
NMF-OA2MM-SCU-S/SC-SC		UPC	Двойной	Multi Mode	0,000020	0,013

**Детальные характеристики**

<b>Характеристика</b>	<b>Значение</b>
Исполнение	Двойной
Диапазоны температур	Хранение от -20 до +65 °С. Эксплуатация от -5 до +65 °С
Индивидуальная упаковка	Полиэтиленовый пакет, по 2 шт.
Гарантия	1 год
Материал корпуса	Пластик
Тип оптического волокна	Многомодовое (MM 50/125)
Тип разъема / полировка	SC/UPC - SC/UPC
Материал втулки	Фосфористая бронза