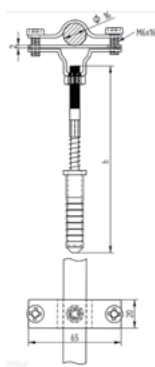


Держатель молниеприемного стержня 16 мм с дюбелем

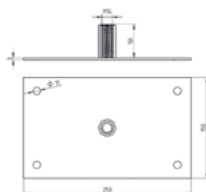


Применение:

- Для крепления 16 мм молниеприемника к вертикальным поверхностям.
- Согласно стандарту: IEC 62561-1 (ГОСТ Р МЭК 62561.1) Часть 1.

Артикул	Код	Описание	Размер, мм	Масса, кг/шт
МД-002-Н304	195002	держатель 16 мм	Y - 20 / L - 65 / H-100	0,12
МД-003-Н304	195003	держатель 16 мм	Y - 20 / L - 65 / H-160	0,13
МД-004-Н304	195004	держатель 16 мм	Y - 20 / L - 65 / H-200	0,14

Опора для мачты 16 мм

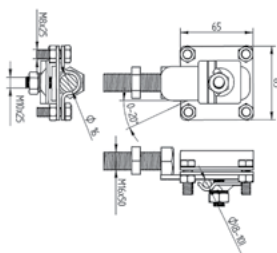


Применение:

- Установка мачты диаметром 16 мм на плоскую поверхность.

Артикул	Код	Описание	Размер, мм	Масса, кг/шт
МД-106-ГЦ	395108	Металлическое основание с резьбой для молниеприемника D-16 мм	L-250 / Y-150 / h-50	1,50

Стабилизатор мачты 16 мм



Применение:

- Используется для монтажа мачты диаметром Ø16мм при угле наклона ската кровли до 20°.

Артикул	Код	Описание	Резьба	Масса, кг/шт
МД-109-Н304	195109	Стабилизатор молниеприемника Д 16 мм	M8x25; M10x25; M16x50	0,72