

Click-Torque X 7 Динамометрический ключ для сменных инструментов, 10-100 Нм, 14x18 x 10-100 Nm



EAN:	4013288229335	Размеры:	430x55x55 mm
№ детали:	05075657001	Вес:	1126 g
№ артикула:	Click-Torque X 7	Страна происхождения:	TW
		№ таможенного тарифа:	82041100



- С приёмным гнездом для сменных инструментов 14x18 мм
- Простая установка и защита от сбоя установленного значения момента силы отчётливо слышимые и ощущаемые щелчки при достижении каждого значения на шкале
- Слышимая и ощущаемая разблокировка при достижении установленного момента силы
- Диапазон значений: 10-100 Нм; погрешность $\pm 4\%$ по стандарту DIN EN ISO 6789-1:2017-07
- Очень добротное исполнение, с эргономичной двухкомпонентной ручкой, подходит для правой и левой затяжки
- Click-Torque манжета надевается на трубу динамометрического ключа Wera Click-Torque. Она служит для предотвращения контакта ручки ключа с рабочей поверхностью. Исключаются загрязнения и повреждения инструмента. Также служит для защиты от перекатывания.
- Нанесенный лазером, износостойкий QR-код упрощает определение правильного момента затяжки в зависимости от используемого динамометрического ключа и насадки

Динамометрический ключ в фирменном дизайне Wera. Очень добротное исполнение с высокой точностью согласно DIN EN ISO 6789-1:2017-07. Простая установка и защита нужных значений. Слышимые и ощущаемые щелчки при достижении каждого значения дополнительно облегчают уверенную установку установленного момента силы. Надёжный механизм разблокировки производит отчётливо слышимый и ощущаемый сигнал-щелчок при достижении установленного момента силы. Для правой и левой затяжки, с приёмным гнездом 14x18 мм для присоединения соответствующих сменных инструментов.

Click-Torque X 7 Динамометрический ключ для сменных инструментов, 10-100 Нм, 14x18 x 10-100 Nm



Простое и точное определение значения момента затяжки



Динамометрический ключ Click-Torque X 7 с посадочным гнездом 14x18 мм для сменных инструментов



Нанесенный лазером, износостойкий QR-код упрощает определение правильного момента затяжки в зависимости от используемого динамометрического ключа и насадки. Просто отсканируйте смартфоном или планшетом (при наличии оба QR-кода динамометрического ключа и сменного инструмента). Автоматически откроется сайт (не приложение!), на котором идентифицируются отсканированные инструменты. Затем внесите требуемое значение момента затяжки; автоматически определится скорректированное значение. Отпадает необходимость в формуле с расчетами корректировки.

Хвостовик 14x18 мм



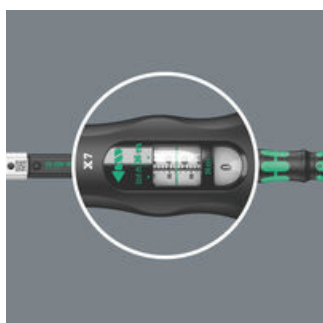
Для динамометрических ключей серии Click-Torque X с креплением 14x18 мм.

Точный



Точность $\pm 4\%$ в соответствии с DIN EN ISO 6789-1:2017-07.

Легко и безопасно



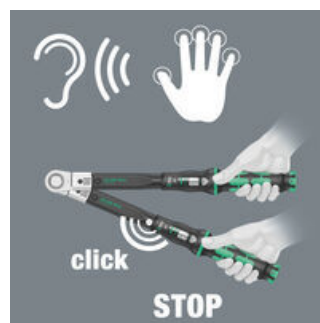
Простая настройка и сохранение желаемого значения крутящего момента; легко читается на основной и мелкой шкалах.

Простая установка вручную



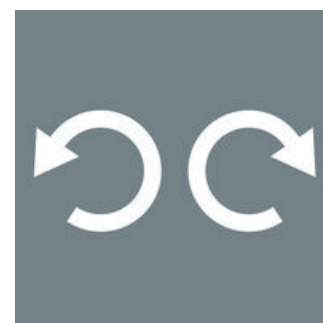
Со звуковой и тактильной блокировкой при достижении значений шкалы.

Механизм разблокировки



При достижении установленного момента затяжки срабатывает сигнал-щелчок.

Для затяжки вправо и влево

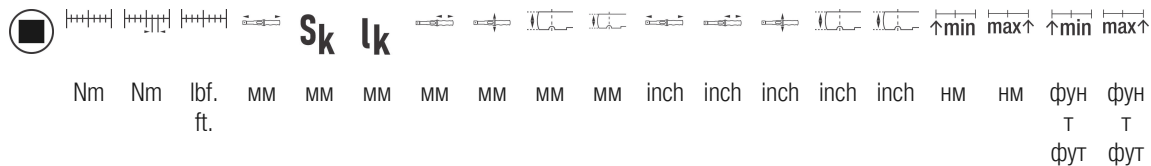


Динамометрические ключи Click-Torque для сменных инструментов подходят для правой и левой затяжки.

Click-Torque X 7 Динамометрический ключ для сменных инструментов, 10-100 Нм, 14x18 x 10-100 Nm



Другие варианты таких изделий:



	Nm	Nm	lbf. ft.	mm	mm	mm	mm	mm	mm	mm	mm	inch	inch	inch	inch	inch	mm	mm	фун т	фун т
05075657001 ¹⁾	14x 18	10- 100	0,5 3	8-7 3	395	25,5	343, 0	140	47	29	20	14 4 1/64 "	5 33 /64"	1 27 /32"	1 9/ 64"	25/3 2"	10,0	100, 0	8,0	73,0

1) S_k = удлинение контрольной насадки; l_k = длина плеча от точки приложения силы до оси вращения ключа с контрольной насадкой