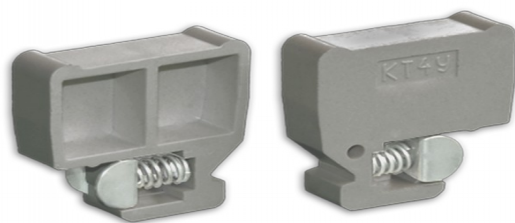
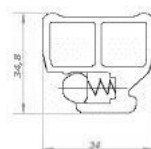


Крышка торцевая КТ 4 тип1



Техническое описание

Чертежи, схемы



Назначение

Используется в качестве изолирующей крышки в следующих зажимах: БЗН24-4П25 тип1.

Характеристики

Обозначение

КТ 4 тип1

Технические условия

ТУ 3424-018-03965778-2010

Климатическое исполнение

ТЗ



[ЗН24-4П25](#)

[Зажим наборный проходной тип1.](#)



[БЗН24-4П25](#)

[Блок зажимов наборных проходных тип1.](#)