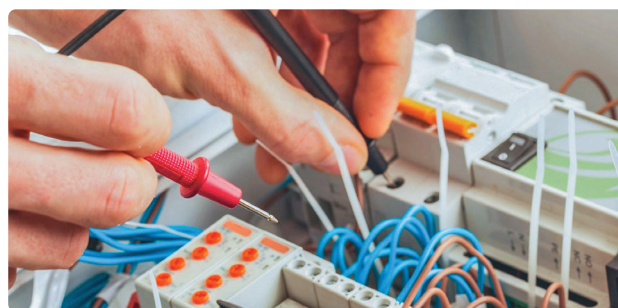


**NTA-Sch01**

Щупы тестера Navigator NTA-Sch01 предназначены для совместного использования с мультиметрами и токовыми клещами для измерения тока, напряжения, сопротивления, емкости, частоты, а также для проверки диодов, транзисторов и целостности цепи. Площадь сечения токоведущей жилы увеличена на 15%, что обеспечивает высокую точность и долговечность использования.



- Эргономичная ребристая поверхность щупов обеспечивает надежный хват, исключая выскальзывание.
- Острые наконечники для удобства проведения измерений в труднодоступных местах.
- Надежная изоляция для защиты от поражения электрическим током.
- Колпачки в комплекте для надежной защиты от грязи и удобного хранения.
- Гибкий долговечный провод.



Код продукта	Максимальное напряжение, В	Максимальная сила тока, А	Категория измерительной цепи	Сечение провода, мм ²	Кол-во шт. в упаковке	Штрихкод
NTA-Sch01	1000	10	I	0,31	200/25/1	4660134 80396 8