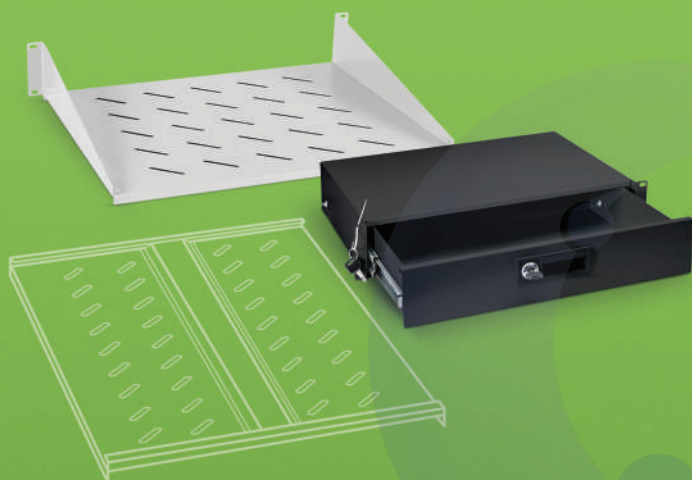


Решения для кроссовых узлов

Полки 19"



Полки 19" используются для установки в шкафы и стойки для размещения дополнительного оборудования, которое не имеет стандартного крепления к 19" направляющим. Необходимый вариант исполнения полки подбирается исходя из габаритных размеров оборудования, полезной глубины шкафа и весовой нагрузки.

Cabeus

Полки консольные	150
Полки стационарные до 60 кг	150
Полки стационарные усиленные до 100 кг	151
Полки выдвижные	151
Полки выдвижные для клавиатуры	152
Ящики для документов	152

Полки консольные



Описание:

Размеры

- высота: 1, 2 U
- глубина: 200, 315, 400 мм

Грузоподъемность

- 15, 20 кг статической нагрузки

Тип установки

- крепление к двум 19" направляющим в 4-х точках

Прочее

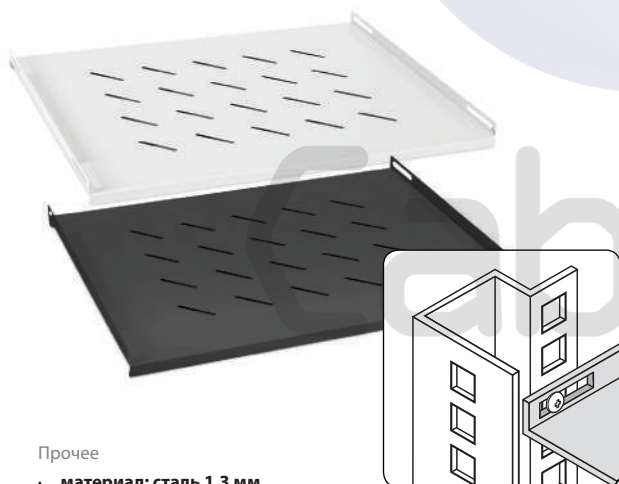
- материал: сталь 1,3 мм
- перфорация

Цвет

- ● серый (RAL 7035)
- ● черный (RAL 9004)
- порошковая покраска

Код для заказа	Артикул	Высота, U	Глубина, мм	Нагрузка, кг	Цвет
7310c	SH-J017-1U-200	1	200	15	● Серый
7075c	SH-J017-1U-315	1	315	15	
7076c	SH-J017-2U-315	2	315	20	
7766c	SH-J017-2U-400	2	400	20	● Черный
8628c	SH-J017-1U-200-BK	1	200	15	
8626c	SH-J017-1U-315-BK	1	315	15	
8627c	SH-J017-2U-315-BK	2	315	20	
8629c	SH-J017-2U-400-BK	2	400	20	

Полки стационарные до 60 кг



Описание:

Размеры

- - глубина: 280, 400, 600, 700 мм
- - габаритная ширина: 450, 495 мм

Грузоподъемность

- - 60 кг статической нагрузки

Тип установки

- - крепление к боковым сторонам 19" направляющим в 4-х точках

Цвет

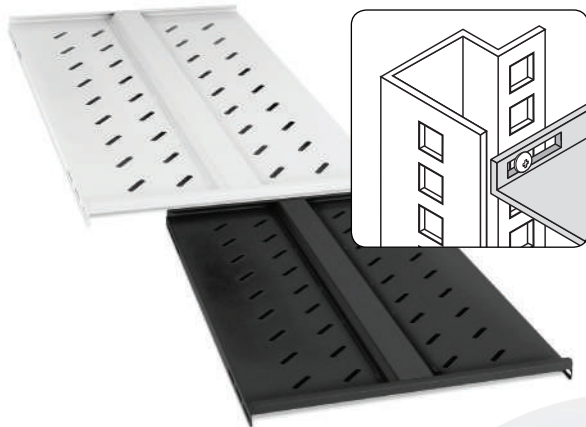
- ● серый (RAL 7035)
- ● черный (RAL 9004)
- порошковая покраска

Прочее

- материал: сталь 1,3 мм
- перфорация

Код для заказа	Артикул	Глубина, мм	Ширина, мм	Применение	Цвет
7071c	SH-J018-WM45	280	495	Настенный шкаф Cabeus глубиной 450 мм	● Серый
8619c	SH-J018-WM45-BK				● Черный
7229c	SH-J018-FC-600m	400	495	Напольные и настенные шкафы Cabeus глубиной 600 мм	● Серый
8620c	SH-J018-FC-600m-BK				● Черный
7166c	SH-J018-FC-800m	600	495	Напольные шкафы Cabeus глубиной 800 мм	● Серый
8622c	SH-J018-FC-800m-BK				● Черный
7074c	SH-J018-FC-1000	700	495	Напольные шкафы Cabeus глубиной 1000 мм	● Серый
8624c	SH-J018-FC-1000-BK				● Черный
7164c	RA-J018-FC-700	700	450	Открытые стойки Cabeus	● Серый

Полки стационарные усиленные до 100 кг



Прочее

- материал: сталь 2 мм
- перфорация

Описание:

Размеры

- глубина: 400, 600, 700 мм
- габаритная ширина: 450, 495 мм

Грузоподъемность

- 100 кг статической нагрузки

Тип установки

- крепление к боковым сторонам 19" направляющим в 4-х точках

Цвет

- ● серый (RAL 7035)
- ● черный (RAL 9004)
- порошковая покраска

Код для заказа	Артикул	Глубина, мм	Ширина, мм	Применение	Цвет
7859c	SH-J018-FC-600m-100KG	400	495	Напольные и настенные шкафы Cabeus глубиной 600 мм	● Серый
8621c	SH-J018-FC-600m-100KG-BK				● Черный
7860c	SH-J018-FC-800m-100KG	600	495	Напольные шкафы Cabeus глубиной 800 мм	● Серый
8623c	SH-J018-FC-800m-100KG-BK				● Черный
7861c	SH-J018-FC-1000-100KG	700	495	Напольные шкафы Cabeus глубиной 1000 мм	● Серый
8625c	SH-J018-FC-1000-100KG-BK				● Черный
7195c	RA-J018-FC-700-100KG	700	450	Открытые стойки Cabeus	● Серый

Полки выдвижные



Прочее

- телескопические направляющие
- материал: сталь 1,3 мм
- перфорация

Описание:

Размеры

- высота: 1 U
- глубина: 300, 500, 700 мм

Грузоподъемность

- 20 кг статической нагрузки

Тип установки

- крепление к четырем 19" направляющим в 8-х точках

Цвет

- ● серый (RAL 7035)
- ● черный (RAL 9004)
- порошковая покраска

Код для заказа	Артикул	Глубина полки, мм	Глубина крепления, мм	Применение	Цвет
7147c	JE05-600	300	345...390	Напольные шкафы Cabeus глубиной 600 мм	● Серый
8630c	JE05-600-BK				● Черный
7148c	JE05-800	500	515...643	Напольные шкафы Cabeus глубиной 800 мм	● Серый
8631c	JE05-800-BK				● Черный
7149c	JE05-1000	700	718...813	Напольные шкафы Cabeus глубиной 1000 мм	● Серый
8632c	JE05-1000-BK				● Черный

Полки выдвижные для клавиатуры



Описание:

Размеры

- высота: 1 U
- глубина: 360 мм

Грузоподъемность

- 15 кг статической нагрузки

Тип установки

- крепление к двум 19" направляющим в 4-х точках

Цвет

- серый (RAL 7035)
- черный (RAL 9004)
- порошковая покраска

Прочее

- телескопические направляющие
- материал: сталь 1,3 мм
- перфорация

Код для заказа	Артикул	Глубина полки, мм	Цвет
7150c	JE10	360	● Серый
8633c	JE10-BK		● Черный

Ящики для документов



Описание:

Размеры

- высота: 2 U
- глубина: 360 мм

Грузоподъемность

- 15 кг статической нагрузки

Тип установки

- крепление к двум 19" направляющим в 4-х точках

Цвет

- серый (RAL 7035)
- черный (RAL 9004)
- порошковая покраска

Прочее

- телескопические направляющие
- материал: сталь 1,3 мм
- замок с ключом

Код для заказа	Артикул	Глубина ящика, мм	Цвет
7985c	DRW-2U	360	● Серый
8637c	DRW-2U-BK		● Черный