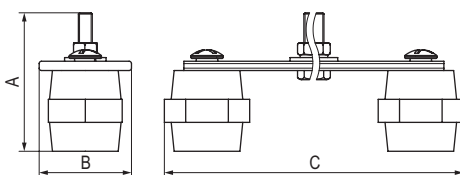
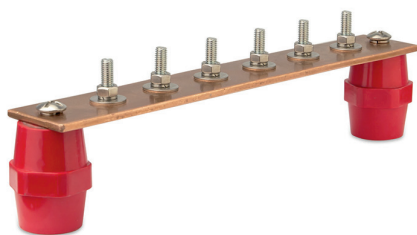


Уравнивание потенциалов

Главная заземляющая шина (ГЗШ)



Назначение

- заземление и уравнивание потенциалов электроустановок.

Характеристики

- материал изоляторов – полиэстер с армированным стекловолокном.

Особенности

- в комплект включены метизы (болты, гайки, шайбы) из нержавеющей стали.

| Количество подключений | Материал шины | Сечение шины, мм ² | Толщина, мм | A, мм | B, мм | C, мм | Болт | Код |
|------------------------|---------------|-------------------------------|-------------|-------|-------|-------|-------|--------|
| 6 | медь | 160 | 4 | 60 | 40 | 277 | M8×25 | NE2006 |
| 10 | | | | | | 397 | M8×25 | NE2010 |
| 20 | | | | | | 697 | M8×25 | NE2020 |

Шина уравнивания потенциалов



Назначение

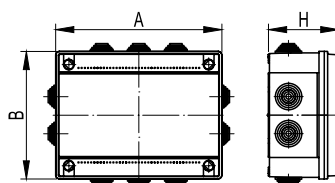
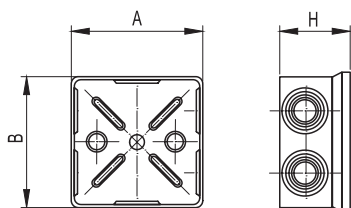
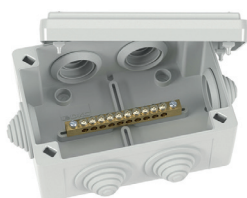
- защитное уравнивание потенциалов.

Характеристики

- корпус и крышка изготавливаются из пластика, устойчивого к УФ-излучению;
- плоский проводник сечением до 30×4 мм – 1 подключение;
- круглый проводник диаметром до 8 мм – 1 подключение;
- круглый проводник сечением 4–25 мм² – до 7 подключений.

| Длина, мм | Ширина, мм | Высота, мм | Код |
|-----------|------------|------------|--------|
| 175 | 50 | 45 | NE1001 |

Коробка уравнивания потенциалов



Назначение

- организация дополнительной системы уравнивания потенциалов в квартирах, домах, офисах и производственных помещениях.

Характеристики

- 6 герметичных кабельных вводов;
- возможность подключения к шине до 12 проводников сечением 0,75–16 мм²;
- температура эксплуатации от –25 до +60 °С;
- цвет – серый;
- коробки NE3106 и NE3108 не содержат галогенов.

| Размер коробки, мм | Вводов, шт. | Размер шины, мм | Подключений шины, шт. | Степень защиты | Материал | Код |
|--------------------|-------------|-----------------|-----------------------|----------------|------------------------------------|--------|
| 80×80×40 | 6 | 54,5×6,5×10 | 6 | IP44 | коробка – пластик шина – латунь | NE3106 |
| | | 66,5×6,5×10 | 8 | IP44 | | NE3108 |
| 78,5×6,5×10 | | 10 | IP55 | NE3110 | | |
| 90,5×6,5×10 | | 12 | IP55 | NE3112 | | |