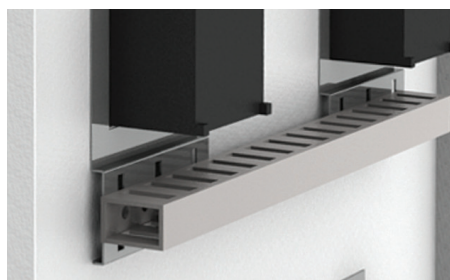
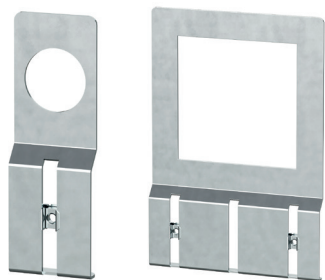


Аксессуары для шкафов CQE и DAE

Комплект держателей перфорированного короба для монтажа на дверь


Назначение

- монтаж перфорированного короба на внутренней плоскости двери.

Характеристики

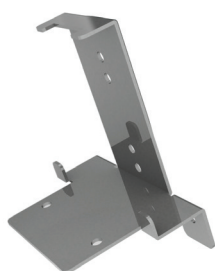
- материал – оцинкованная сталь 1 мм.

Комплект поставки

- держатель.

Размер лицевой панели прибора, мм	Крепежное отверстие, мм	Упаковка, шт.	Код
22	22,5	20	R5RDPC22
30	30,7	30	R5RDPC30
72×72	68,5	10	R5RDPC72
96×96	93	10	R5RDPC96

Комплект креплений для монтажа на раме R5TE


Назначение

- монтаж перфорированного короба на раме для установки внутренних дверей.

Характеристики

- материал – оцинкованная сталь 2 мм.

Особенности

- максимальная ширина короба – 60 мм.

Комплект поставки

- 4 держателя.

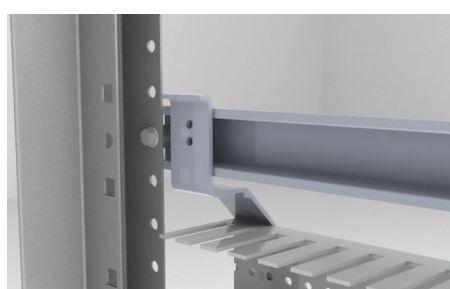
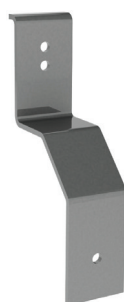
Упаковка, шт.

4

Код

R5RDSF01

Комплект креплений для монтажа на DIN-рейку


Назначение

- монтаж перфорированного короба на DIN-рейку или элемент R5RDSF01.

Характеристики

- материал – оцинкованная сталь 2 мм.

Особенности

- для монтажа на DIN-рейку необходимо использовать клипсы P-KLIP;
- максимальная ширина короба – 60 мм.

Комплект поставки

- 10 держателей.

Упаковка, шт.

10

Код

R5RDSF02

Дополнительные аксессуары

Клипса под профиль P-KLIP



Стр. 18.44