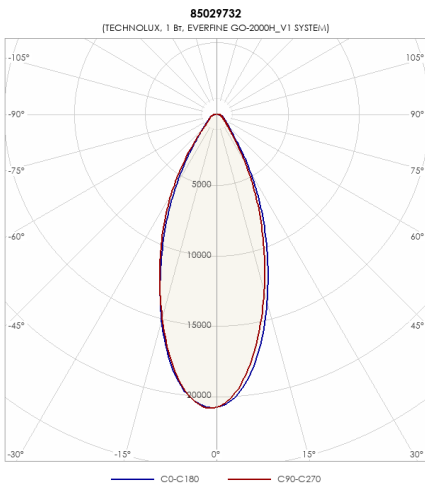
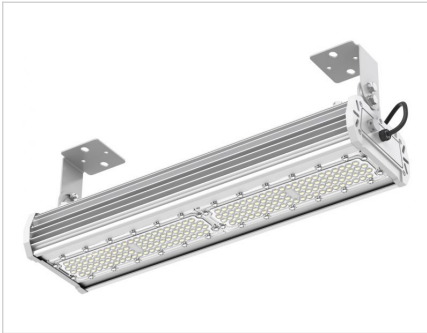


СВЕТИЛЬНИК TLSR05-100-850-Г60



Модель	TLSR05-100-850-Г60
Артикул	85029732

ХАРАКТЕРИСТИКИ

Потребляемая мощность	100 Вт
Световой поток	13400 лм
Световая эффективность	134 лм/Вт
Световая температура	5000 К
Индекс цветопередачи (CRI)	80
Степень защиты	IP65
Класс защиты	I класс
Климатическое исполнение	УХЛ1
Коэффициент мощности	$\geq 0,97$
Способ монтажа	на потолок, на стену, на лоток, на трубу, на пол
Блок аварийного питания	нет

ОБЛАСТЬ ПРИМЕНЕНИЯ

- Промышленное освещение

УСТАНОВКА

- Крепятся при помощи кронштейнов (в комплекте) на горизонтальную/вертикальную поверхность с углом наклона светильника от 0 до 90 град. с шагом 30 град.

КОНСТРУКЦИЯ

- Корпус - анодированный алюминиевый профиль
- Оптическая система - групповые линзы с различной диаграммой направленности (КСС)
- Источник света - светодиоды 5000 К Ra80
- Источник питания - драйвер, соответствует всем требованиям действующих стандартов, $\cos \phi \geq 0,95$
- Кронштейны крепления - из окрашенной стали позволяют крепить на горизонтальную/вертикальную поверхность и обеспечивают угол наклона светильника от 0 до 90 град. с шагом 30 град.