

КОРОБКИ РАСПРЕДЕЛИТЕЛЬНЫЕ JB-60, JB-100



Распределительные атмосферостойкие коробки JB-60 и JB-100 предназначены для соединения силовых и контрольных кабелей, а также для монтажа электронного оборудования.

Поставляются в двухцветах: JB-60-GR и JB-100-GR – серые, JB-60-BL и JB-100-BL – черные.

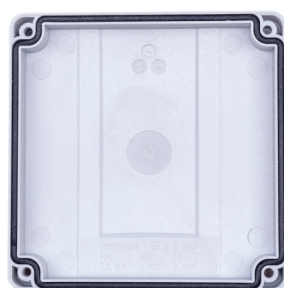
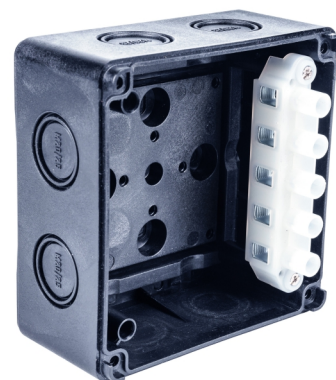
Ключевые преимущества:

- Степень защиты оболочки IP66 обеспечивает высокую степень пыле- и влагозащиты;
- Корпуса выполнены из поликарбоната, армированного стекловолокном (Glass Fiber Reinforced Polycarbonate - GFR/PC). Этот материал обладает значительно более высокой стойкостью к УФ-излучению, а также более высокой ударной прочностью, чем обычный поликарбонат.
- Применяемые для изготовления данных коробок материалы стойки к слабым растворам кислот и щелочей, спиртам, минеральным и растительным маслам;
- Высокое расположение клемм повышает удобство и обеспечивает быстрый монтаж соединений;
- Класс горючести V-0: горение прекращается в течение 10 секунд на вертикальном образце, допускается образование капель частиц, если они не воспламеняются.

Extherm JB-60

Технические характеристики:

Номинальное напряжение	до 690 В
Степень пылевлагозащиты	IP66
Температура монтажа	-35...+55 °С
Температура эксплуатации	-60...+55 °С
Климатическое исполнение и категория размещения	У1
Максимальный ток	до 41 А
Размер коробки	110x110x67 мм
Устойчивость к ультрафиолету	Да
Усилие затяжки винтов на крышке и клеммнике	1,2 н/м



Артикул	Код ЭТМ
Extherm JB-60-BL	1745196
Extherm JB-60-GR	1577739

Extherm JB-60



УЗНАТЬ БОЛЬШЕ

Проверка огнестойкости

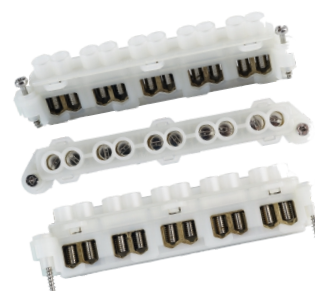


ПОСМОТРЕТЬ ВИДЕО

Extherm JB-100

Технические характеристики:

Номинальное напряжение	до 690 В
Степень пылевлагозащиты	IP66
Температура монтажа	-35...+55 °С
Температура эксплуатации	-60...+80 °С
Климатическое исполнение и категория размещения	У1
Максимальный ток	до 76 А
Размер коробки	140x140x79 мм
Устойчивость к ультрафиолету	Да
Усилие затяжки винтов на крышке и клеммнике	2 н/м



Артикул	Код ЭТМ
Extherm JB-100-BL	8204112
Extherm JB-100-GR	9307696

Extherm JB-100



УЗНАТЬ БОЛЬШЕ

Проверка
огнестойкости



ПОСМОТРЕТЬ ВИДЕО

КОНТАКТНЫЕ ДАННЫЕ:



+7 (495) 221-29-54



info@extherm.ru



extherm.ru