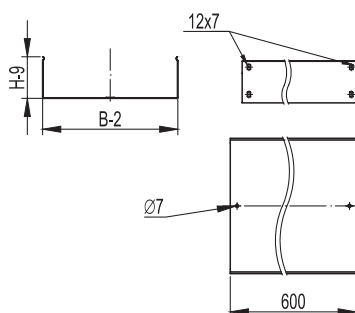


Телескопический расширитель



Назначение

- наращивание трассы (между двумя лотками или между последним лотком и аксессуаром).

Характеристики

- длина телескопической вставки для всех типоразмеров – 600 мм;
- исп. 1 – сталь, оцинкованная по методу Сендимира;
- исп. 2 – горячее цинкование погружением после изготовления;
- исп. 4 – цинк-ламельное покрытие.

Особенности

- обязательно необходима установка дополнительной опоры на расстоянии 100 мм от места стыка аксессуара и расширителя до опоры. Использование данного расширителя допускается на пролетах до 1,5 м, актуально только для лотков стандартных толщин в Исполнении 1;
 - компенсация линейных изменений длины лотка при температурных колебаниях.
- Телескопические вставки располагаются на расстоянии, достаточном для компенсации линейных изменений длины лотка. Определить это расстояние можно, проведя температурный расчет.

| Высота Н, мм | Ширина, В, мм | Вес*, кг/шт. | Код, исп. 1 | Код, исп. 2 | Код, исп. 4 |
|--------------|---------------|--------------|-------------|-------------|-------------|
| 50 | 100 | 0,65 | 35262600 | 35262600HDZ | 35262600ZL |
| | 150 | 0,79 | 35263600 | 35263600HDZ | 35263600ZL |
| | 200 | 1,07 | 35264600 | 35264600HDZ | 35264600ZL |
| | 300 | 1,39 | 35265600 | 35265600HDZ | 35265600ZL |
| | 400 | 2,13 | 35266600 | 35266600HDZ | 35266600ZL |
| 80 | 500 | 2,54 | 35267600 | 35267600HDZ | 35267600ZL |
| | 80 | 0,76 | 35301600 | 35301600HDZ | 35301600ZL |
| | 100 | 0,82 | 35302600 | 35302600HDZ | 35302600ZL |
| | 150 | 0,96 | 35303600 | 35303600HDZ | 35303600ZL |
| | 200 | 1,26 | 35304600 | 35304600HDZ | 35304600ZL |
| | 300 | 1,59 | 35305600 | 35305600HDZ | 35305600ZL |
| 100 | 400 | 2,37 | 35306600 | 35306600HDZ | 35306600ZL |
| | 500 | 2,78 | 35307600 | 35307600HDZ | 35307600ZL |
| | 100 | 0,93 | 35341600 | 35341600HDZ | 35341600ZL |
| | 150 | 1,08 | 35342600 | 35342600HDZ | 35342600ZL |
| | 200 | 1,39 | 35343600 | 35343600HDZ | 35343600ZL |
| | 300 | 1,72 | 35344600 | 35344600HDZ | 35344600ZL |
| | 400 | 2,48 | 35345600 | 35345600HDZ | 35345600ZL |
| | 500 | 2,94 | 35346600 | 35346600HDZ | 35346600ZL |

* Значения в столбце соответствуют Исполнению 1