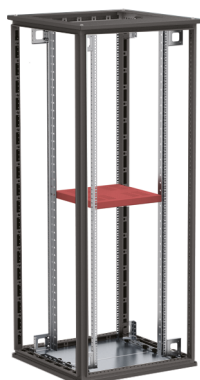
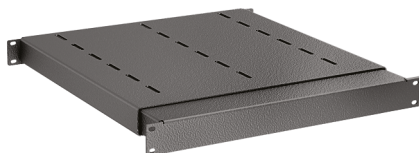


Полки на 19-дюймовые монтажные профили

Полки, регулируемые по глубине установки



Назначение

- для установки на передние и задние 19-дюймовые вертикальные монтажные профили.

Характеристики

- максимальная нагрузка – 100 кг;
- предел регулирования глубины – от 450 до 770 мм;
- материал – сталь;
- толщина стали – 1,5 мм;
- полимерно-порошковое покрытие;
- цвет – RAL 9005 или RAL 7035.

Особенности

- благодаря регулировке по глубине установки, полки не ограничиваются размещением 19-дюймовых монтажных профилей по глубине шкафа.

Глубина шкафа, мм	Цвет	Код
800, 1000	RAL 7035	R5RERIT810
800, 1000	RAL 9005	R5RERIT810B

Полки выдвижные



Назначение

- 19-дюймовые выдвижные полки монтируются на передние и задние 19-дюймовые монтажные профили и предназначены для размещения оборудования, к которому в процессе эксплуатации требуется обеспечить доступ со всех сторон.

Характеристики

- материал – сталь;
- толщина стали – 1,5 мм;
- установка на передние и задние 19-дюймовые профили;
- максимальная нагрузка – 60 кг;
- полимерно-порошковое покрытие;
- цвет – RAL 9005 или RAL 7035.

Глубина полки, мм	Глубина шкафа, мм	Цвет	Код
285	600	RAL 7035	R5REIT6860
485	800	RAL 7035	R5REIT6880
685	1000	RAL 7035	R5REIT68100
300	600	RAL 9005	R5REIT6860B
485	800	RAL 9005	R5REIT6880B
685	1000	RAL 9005	R5REIT68100B