

А. С. Иванов

СОЛЬФЕДЖИО

2 класс
дШИ, дМШ и дХШ

Рабочая тетрадь



МУЗЫКА

Рецензент

Тамара Васильевна Казакова,
заслуженный работник культуры РФ, заместитель директора
ФГБПОУ «Академическое музыкальное училище при Московской
государственной консерватории имени П. И. Чайковского»

От автора

Предлагаемое издание совмещает две функции. С одной стороны, это тетрадь с заданиями, а с другой — нотная (практически на каждом развороте содержатся пустые линейки — их можно использовать не только для упражнений в классе, но и для домашней работы). Такое объединение помогает оптимизировать учебный процесс. Во-первых, сокращается количество печатных материалов, которые дети должны приносить на урок. Во-вторых, упрощается навигация. Так, при выполнении того или иного задания преподаватель предлагает открыть нужную страницу с пустыми нотными линиями. Подобное позволяет скоординировать процесс и привести порядок в ведение тетради учащимися, поскольку на раннем этапе обучения им пока нелегко делать это самостоятельно. Более того, если возникает необходимость вернуться к выполненному ранее заданию, можно сделать это быстро. А наличие дополнительных пустых нотных строчек позволяет исправить или переделать упражнение на том же развороте, если оно выполнено неправильно или содержит много ошибок.

Иванов, А. С.

И20 Сольфеджио : 2 класс ДШИ, ДМШ и ДХШ : рабочая тетрадь / А. С. Иванов. —
Москва : Музыка. — 76 с.

ISMN 979-0-66010-637-2

Настоящая рабочая тетрадь составлена с учётом популярных авторских курсов сольфеджио, применяемых в педагогической практике. Издание содержит задания по развитию нотного письма, освоению тональностей, интервалов и тактовых размеров; дополнено необходимым справочным материалом. Тетрадь оформлена в соответствии с возрастными особенностями учеников и способствует их самостоятельной работе.

Предназначено для учащихся второго класса детских школ искусств, детских музыкальных школ и детских хоровых школ; соответствует федеральным государственным требованиям (дополнительные предпрофессиональные общеобразовательные программы в области музыкального искусства).

ББК 85.907.11

§ 1. ПОВТОРЕНИЕ

1. Определи тональность. Подпиши ступени.

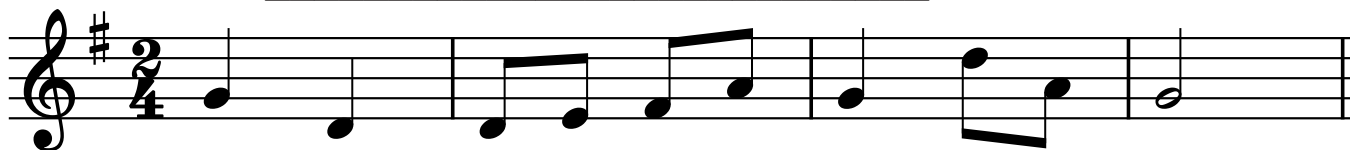
Тональность _____



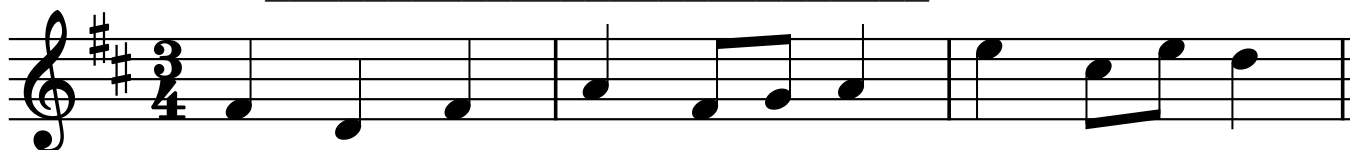
Тональность _____



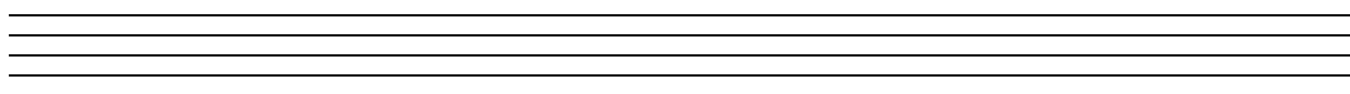
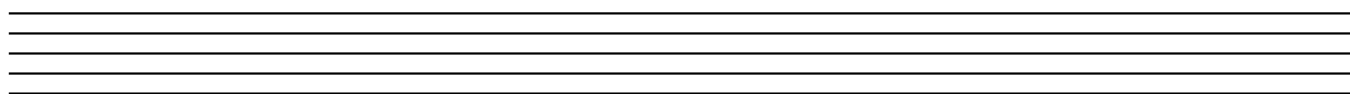
Тональность _____



Тональность _____

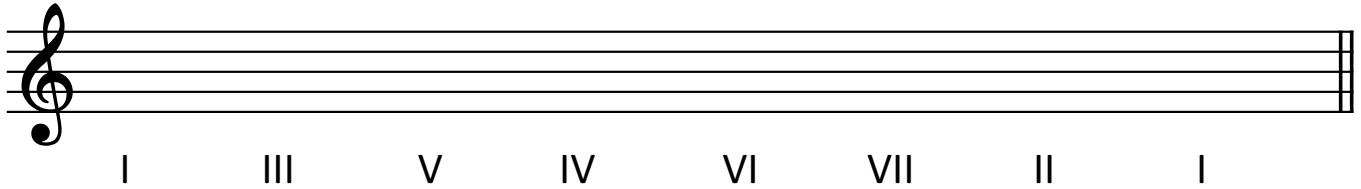


2. Перепиши мелодию.



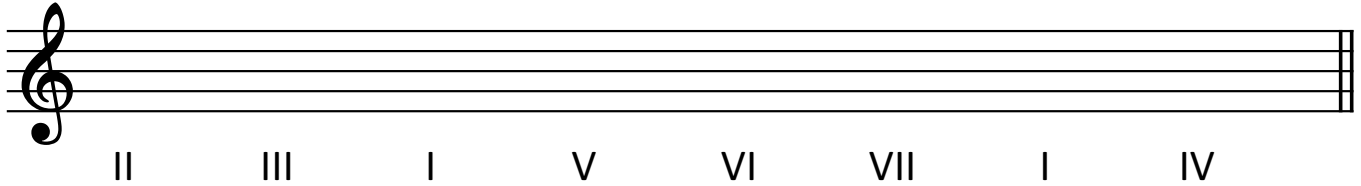
4

3. Напиши ступени нотами в до мажоре.



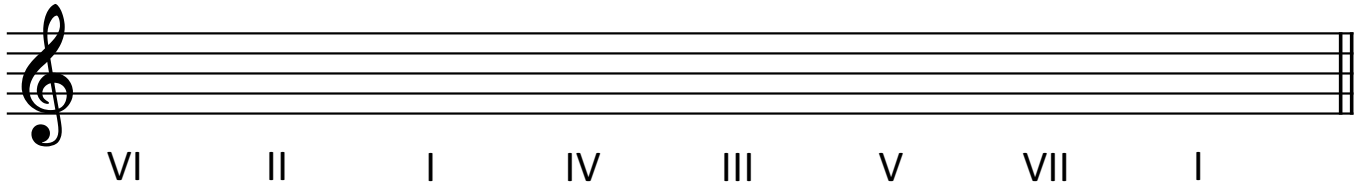
I III V IV VI VII II I

4. Напиши ключевые знаки и ступени нотами в ре мажоре.



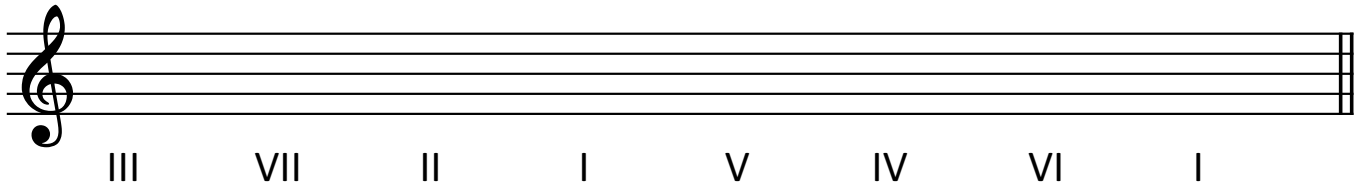
II III I V VI VII I IV

5. Напиши ключевые знаки и ступени нотами в фа мажоре.



VI II I IV III V VII I

6. Напиши ключевые знаки и ступени нотами в соль мажоре.

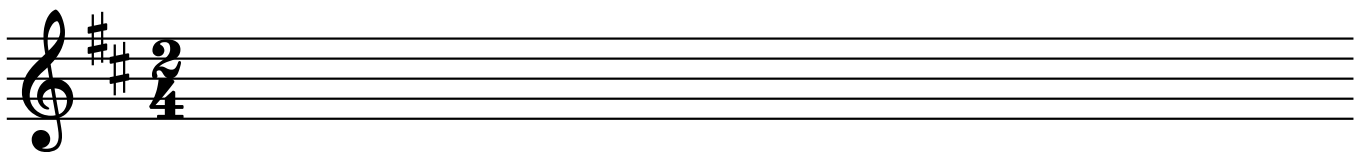


III VII II I V IV VI I

7. Подбери мелодию от звука ре.



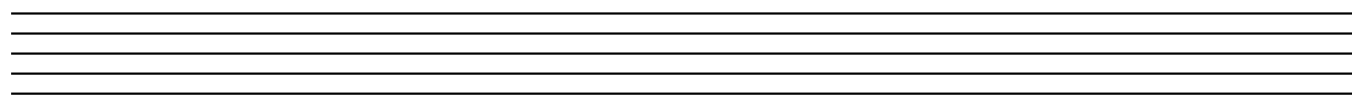
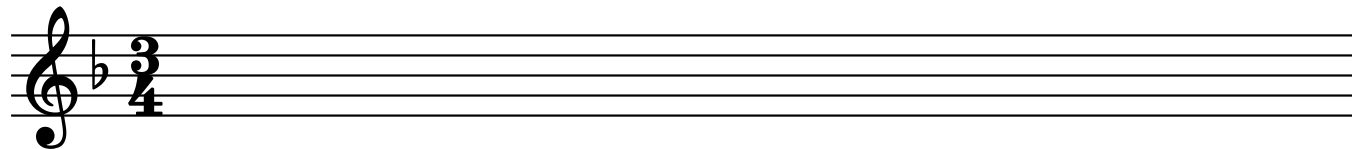
2/4



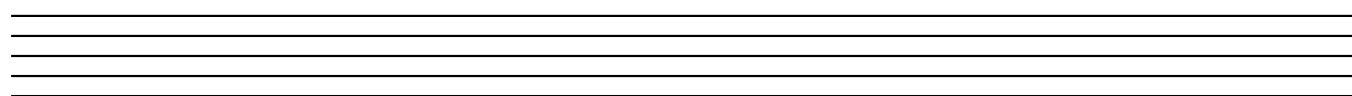
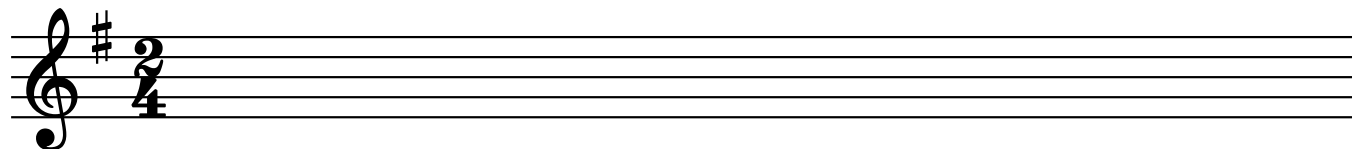
F# C# 2/4



8. Подбери мелодию от звука *фа*.



9. Подбери мелодию от звука *соль*.



СОДЕРЖАНИЕ

§ 1. ПОВТОРЕНИЕ	3
§ 2. ТОНАЛЬНОСТЬ СИ-БЕМОЛЬ МАЖОР	8
§ 3. РАЗМЕР 4/4	14
§ 4. ПОВТОРЕНИЕ	16
§ 5. ТОНАЛЬНОСТЬ ЛЯ МИНОР	18
§ 6. ЧЕТВЕРТНАЯ С ТОЧКОЙ И ВОСЬМАЯ	22
§ 7. ПОВТОРЕНИЕ	24
§ 8. ТОНАЛЬНОСТЬ РЕ МИНОР	28
§ 9. ТОНАЛЬНОСТЬ МИ МИНОР	32
§ 10. МАЛАЯ И БОЛЬШАЯ СЕКУНДЫ	36
§ 11. МАЛАЯ И БОЛЬШАЯ ТЕРЦИИ	40
§ 12. ЧИСТЫЕ ИНТЕРВАЛЫ	44
§ 13. ТОНАЛЬНОСТЬ СИ МИНОР	48
§ 14. ТОНАЛЬНОСТЬ СОЛЬ МИНОР	52
§ 15. ПОВТОРЕНИЕ	56
СПРАВОЧНЫЕ МАТЕРИАЛЫ	66



ЭБС E-MUSICA
Каталог электронных изданий

Рабочая тетрадь

ИВАНОВ АНТОН СЕРГЕЕВИЧ

СОЛЬФЕДЖИО

2 класс ДШИ, ДМШ и ДХШ

Редактор *Н. Зятиков*

Худож. оформление *Г. Варламов, С. Дрык*

Вёрстка *С. Леонова*

Компьютерный набор нот *А. Иванов*

Формат 60x90 1/8. Объём печ. л. 9,5

Изд. № 18152

АО «Издательство «Музыка»

123001, Москва, ул. Большая Садовая, д. 2/46, стр. 1

Тел.: +7 (499) 254-65-98, +7 (499) 503-77-37

www.musica.ru



Интернет-магазин
издательства «Музыка»
+7 (499) 503-77-37
www.musica.ru