

### Экспликация помещений

| Номер помещения  | Наименование | Площадь (м²) |
|------------------|--------------|--------------|
| 1                | Кухня        | 16,11        |
| 2                | Спальня      | 15,11        |
| 3                | Ванная       | 4,61         |
| 4                | Прихожая     | 4,88         |
| Итоговая площадь |              | 40,71        |

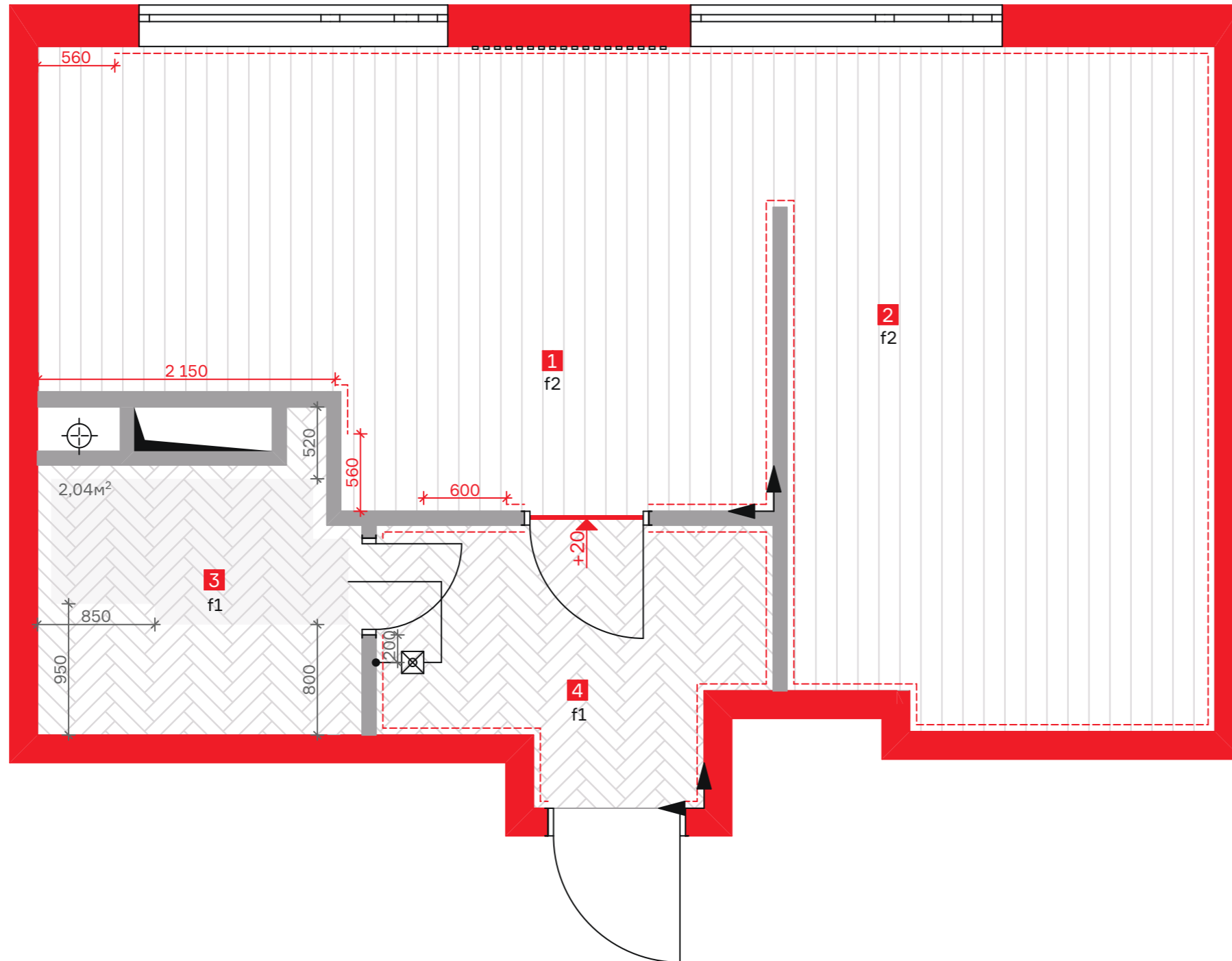
### Ведомость возводимых перегородок

| Обозначение | Наименование     | Н, м   | L, м   | Количество |
|-------------|------------------|--------|--------|------------|
| XXXXXX      | пеноблок, 100 мм | 2,79 м | 8,15 м | 19,37 м²   |

### Ведомость дверных проемов

| №  | Проем в чистовой отделке | Полотно двери | Открытие |
|----|--------------------------|---------------|----------|
| d1 | 700x2100мм               | 600x2000мм    | правое   |
| d2 | 900x2100мм               | 800x2000мм    | левое    |

Примечание:  
Размеры проемов уточнить по технической карте поставщика дверей



### Экспликация помещений

| Номер помещения  | Наименование | Площадь (м²) |
|------------------|--------------|--------------|
| 1                | Кухня        | 16,11        |
| 2                | Спальня      | 15,11        |
| 3                | Ванная       | 4,61         |
| 4                | Прихожая     | 4,88         |
| Итоговая площадь |              | 40,71        |

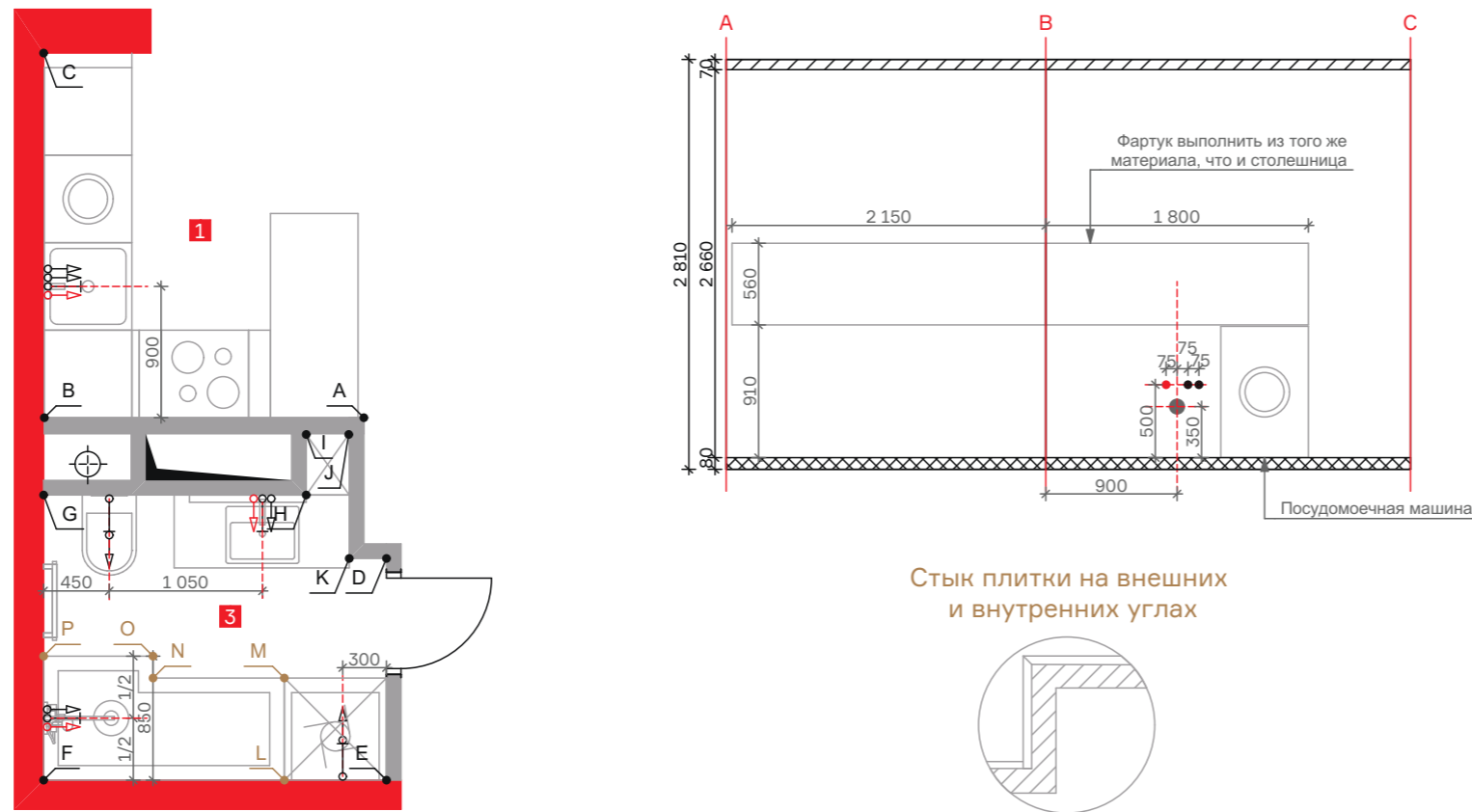
### Условные обозначения

| №  | Обозначение | Наименование                                    | Количество |
|----|-------------|---|------------|
| f1 |             | Напольная плитка<br>Керама Марацци<br>99x402 мм | 9,49 м²    |
| f2 |             | Инженерная доска<br>Finex                       | 31,22 м²   |
| f3 |             | Напольный плинтус                               | 30,83 мп   |
|    |             | Компенсационный порог                           | 2 шт       |
|    |             | Начало раскладки<br>напольного покрытия         |            |
|    |             | Терморегулятор                                  | 1 шт       |
|    |             | Теплый пол                                      | 2,04 м²    |

Примечание:  
Отступ для теплого пола от стен = 100 мм, если не указано иного.  
Высота терморегулятора = 1300 мм от чистого пола.

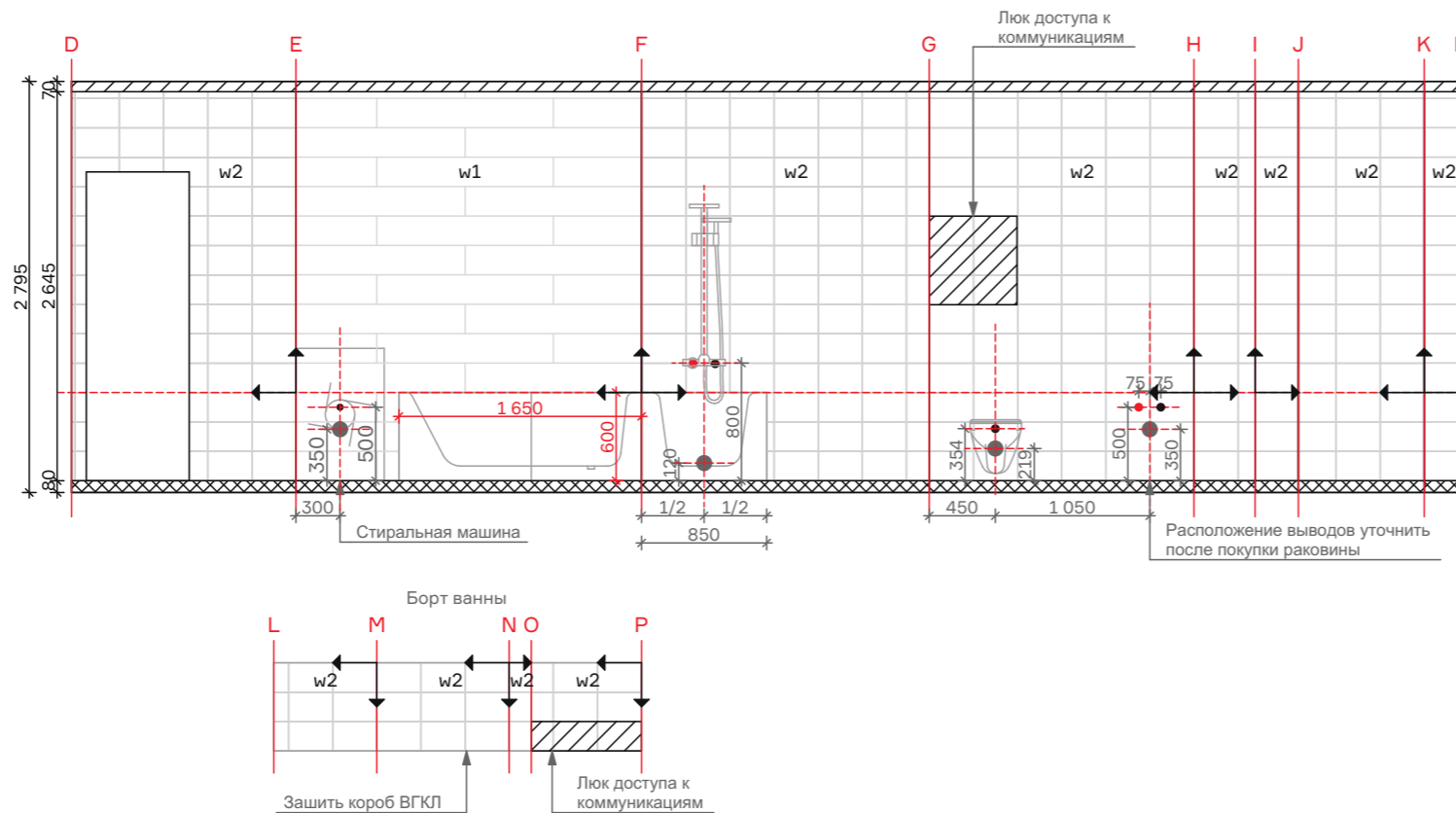
# Чертеж 11

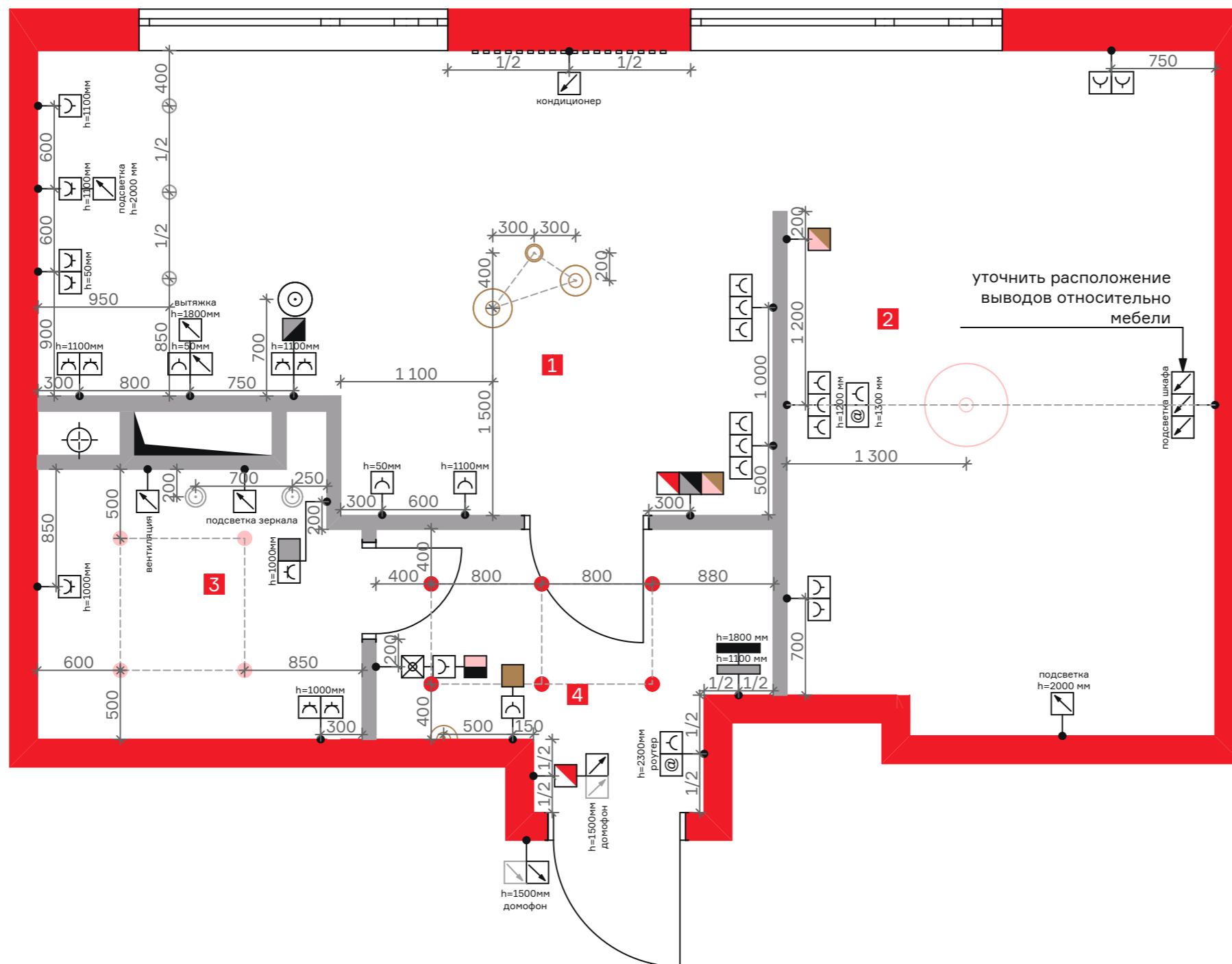
## Плиточные работы, сантехника



### Условные обозначения

| №  | Обозначение | Наименование                                | Количество           |
|----|-------------|---|----------------------|
| w1 |             | Настенная плитка Atlas Concorde 200x1200 мм | 5,23 м <sup>2</sup>  |
| w2 |             | Настенная плитка Керама Марazzi 200x300 мм  | 18,30 м <sup>2</sup> |
|    |             | Выводы горячей воды                         |                      |
|    |             | Выводы холодной воды                        |                      |
|    |             | Выводы канализации                          |                      |
|    |             | Ось центра сантехнического прибора          |                      |
|    |             | Начало раскладки настенной плитки           |                      |





### Экспликация помещений

| Номер помещения  | Наименование | Площадь (м²) |
|------------------|--------------|--------------|
| 1                | Кухня        | 16,11        |
| 2                | Спальня      | 15,11        |
| 3                | Ванная       | 4,61         |
| 4                | Прихожая     | 4,88         |
| Итоговая площадь |              | 40,71        |

### Условные обозначения

|  |                                     |  |                        |
|--|-------------------------------------|--|------------------------|
|  | Одноклавишный выключатель           |  | Розетка                |
|  | Двухклавишный выключатель           |  | Влагозащитная розетка  |
|  | Одноклавишный проходной выключатель |  | Информационная розетка |
|  | Двухклавишный проходной выключатель |  | Терморегулятор         |
|  | Светильник подвесной                |  | Электрический вывод    |
|  | Светильник встроенный               |  | Слаботочный вывод      |
|  | Светильник потолочный               |  | Электрический щит      |
|  | Бра                                 |  | Слаботочный щит        |

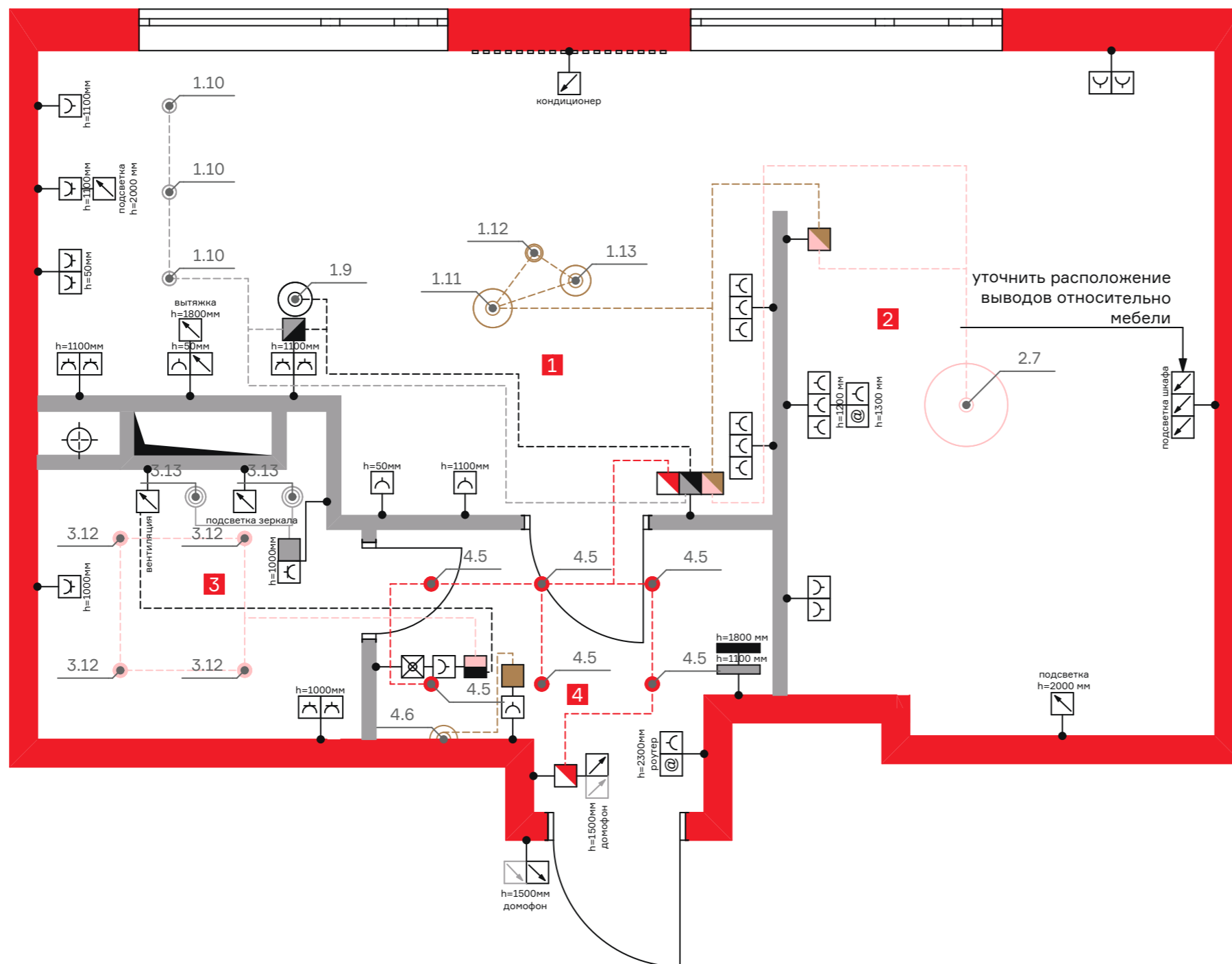
Чертеж смотреть совместно с чертежом Электрика-2.  
Все розетки расположить на высоте 300мм от чистого пола, если не указана иная высота. Все выключатели расположить на высоте 900мм от чистого пола, если не указана иная высота.

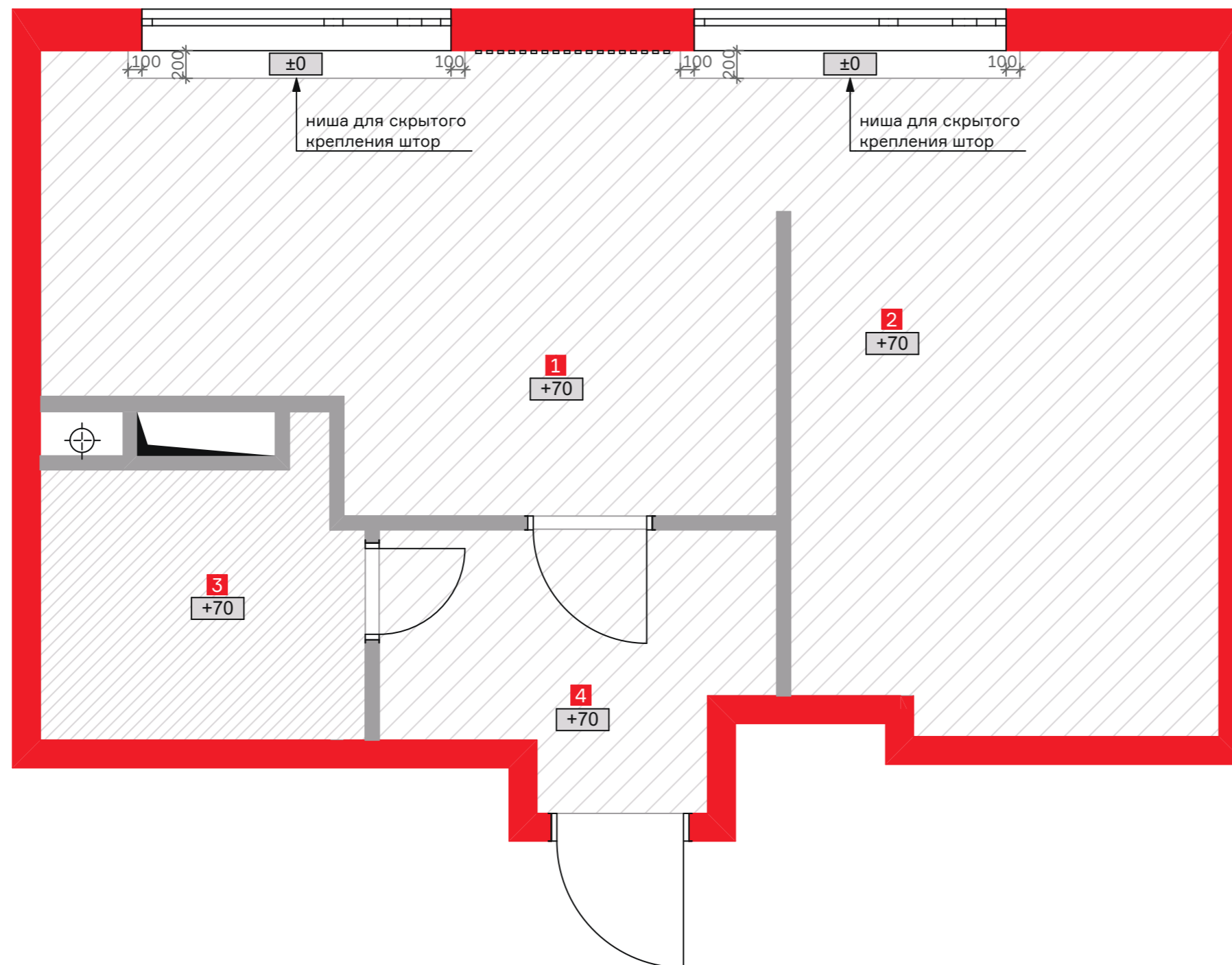
### Экспликация помещений

| Номер помещения  | Наименование | Площадь (м²) |
|------------------|--------------|--------------|
| 1                | Кухня        | 16,11        |
| 2                | Спальня      | 15,11        |
| 3                | Ванная       | 4,61         |
| 4                | Прихожая     | 4,88         |
| Итоговая площадь |              | 40,71        |

### Условные обозначения

|  |                                     |  |                         |
|--|-------------------------------------|--|-------------------------|
|  | Одноклавишный выключатель           |  | Розетка                 |
|  | Двухклавишный выключатель           |  | Влагозащищенная розетка |
|  | Одноклавишный проходной выключатель |  | Информационная розетка  |
|  | Двухклавишный проходной выключатель |  | Терморегулятор          |
|  | Светильник подвесной                |  | Электрический вывод     |
|  | Светильник встроенный               |  | Слаботочный вывод       |
|  | Светильник потолочный               |  | Электрический щит       |
|  | Бра                                 |  | Слаботочный щит         |



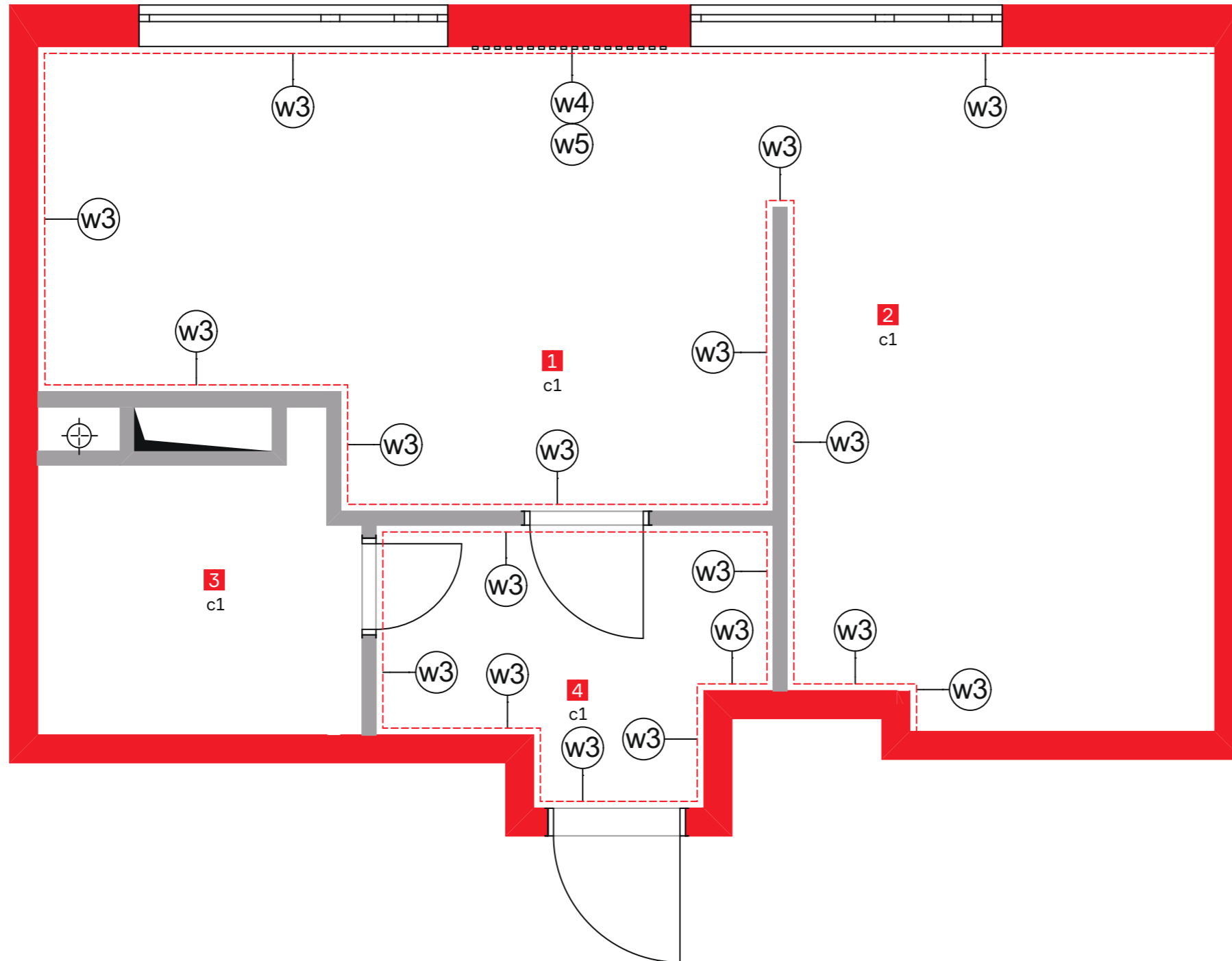


### Экспликация помещений

| Номер помещения  | Наименование | Площадь (м²) |
|------------------|--------------|--------------|
| 1                | Кухня        | 16,11        |
| 2                | Спальня      | 15,11        |
| 3                | Ванная       | 4,61         |
| 4                | Прихожая     | 4,88         |
| Итоговая площадь |              | 40,71        |

### Условные обозначения

| № | Обозначение | Наименование           | Количество |
|---|-------------|------------------------|------------|
|   |             | ГКЛ потолок            | 36,10 м²   |
|   |             | ВГКЛ потолок           | 4,61 м²    |
|   |             | Уровень опуска потолка |            |



### Экспликация помещений

| Номер помещения  | Наименование | Площадь (м²) |
|------------------|--------------|--------------|
| 1                | Кухня        | 16,11        |
| 2                | Спальня      | 15,11        |
| 3                | Ванная       | 4,61         |
| 4                | Прихожая     | 4,88         |
| Итоговая площадь |              | 40,71        |

### Условные обозначения

| №                       | Обозначение | Наименование                            | Количество |
|-------------------------|-------------|---|------------|
| <b>Отделка стен</b>     |             |   |            |
| w3                      | -----       | Краска белая                            | 75,47 м²   |
| w4                      | =====       | Рейки                                   | 18 шт      |
| w5                      | -----       | Морилка                                 | 1 шт       |
| <b>Отделка потолков</b> |             |   |            |
| c1                      | □           | Покраска потолка влагостойким покрытием | 40,71 м²   |