

группа компаний  
**ПОЛЯКОВ**®

Дом-легенда  
на Тюленина





«Характер» — дом-легенда на Тюленина, в историческом центре Родников. Уникальная локация в минутах ходьбы от ключевых объектов микрорайона. На месте легендарного, первого в Новосибирске ресторана-пивоварни «Хмельная застава».

Здесь встречались, веселились, дружили, любили. Неслучайно рядом появился Сквер Влюблённых, в который мы вдохнем новую жизнь.

Здесь, у истоков Родников, проявится «Характер». Дом, хранящий задор, надежды и радость основателей, начинавших строить микрорайон именно отсюда, с улицы Тюленина. Родники признаны самым любимым микрорайоном новосибирцев. Долгая и счастливая любовь — это «Характер».

«Характер» — новейший символ традиций Родников.

Все знаковые объекты Родников — в шаговой доступности от «Характера». Вам не понадобится транспорт для комфортной жизни в микрорайоне.

На территории «Характера» расположится удобная и полезная инфраструктура, детская и спортивная площадки, парковки для жителей и гостей. Территорию вокруг комплекса ждёт благоустройство и озеленение, достойное центра самого любимого микрорайона.

Квартиры в «Характере» класса комфорт с большим плюсом будут интересны для жителей исторического центра Родников, стремящихся улучшить качество жилья, не меняя локацию.

Также «Характер» интересен тем, кто хочет переехать в Родники и ищет лучшую, бескомпромиссную локацию с повышенными запросами к уровню жилья.

«Характер» интересен инвесторам, поскольку таких привлекательных площадок для строительства в центре Родников больше нет. Это самый современный жилой комплекс на Тюленина. Квартиры здесь будут динамично дорожать, их будет легко перепродать или сдать в аренду.

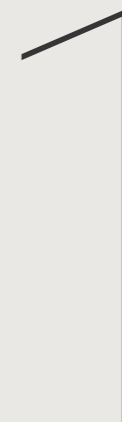
# ХАРАКТЕР







Архитектура





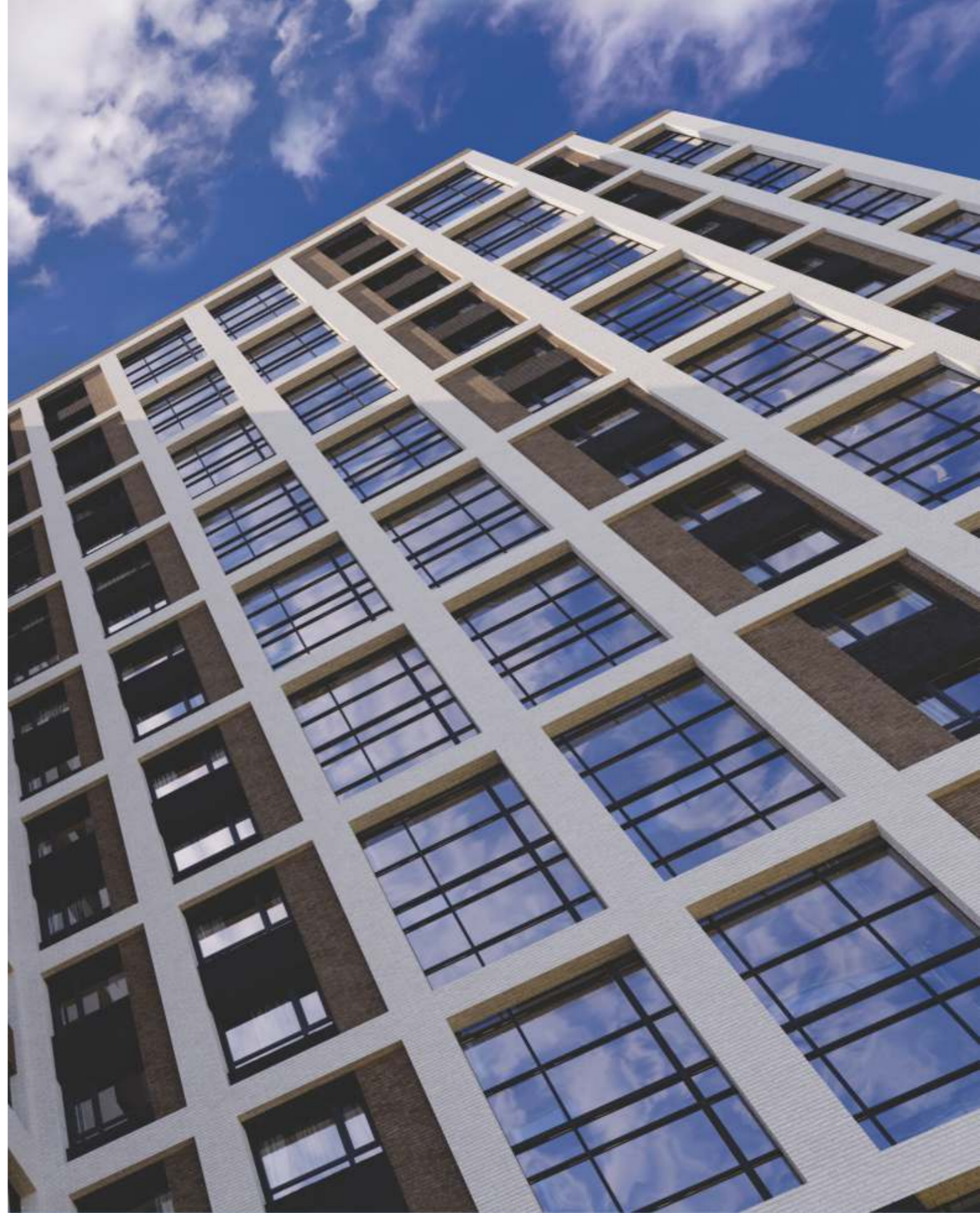




Высота «Характера» 67 метров. Здесь 21 этаж. Дом достаточно высокий, чтобы доминировать в сложившейся застройке, и, в то же время, силуэт «Характера» гармонично вписывается в ландшафт исторического центра Родников, сохраняя для жителей панорамные виды из окон.

Архитектурный образ «Характера» — традиционные для Родников строгие прямые линии в современной аранжировке. Большие витражи добавляют зданию лоск. Благородные оттенки кирпича выгодно подчеркивают статус «Характера» в сложившейся вокруг градостроительной среде.

«Характер» — дом класса энергоэффективности А+.









#### Первый этаж

Первый этаж «Характера» предназначен для сервисных и коммерческих помещений. Здесь разместятся офис Службы комфорта, оказывающей широкий спектр услуг для жильцов, а также магазины, кафе, коммерческие сервисы. Здесь же к услугам жителей детская игровая комната, колясочная, санитарная комната, лапомойка для собак.

#### Паркинг

Вместительная подземная парковка позволит хранить авто зимой в тепле, а летом в прохладе. Спускаться в паркинг можно на лифте — обувь будет чистой круглый год.

Остекление лоджий с витражным заполнением — решение, значительно повышающее привлекательность жизни в «Характере». Энергоэффективные и безопасные оконные блоки предусмотрены проектом, как и решения в части шумоизоляции.

540 мм - толщина наружных стен  
250 мм - толщина стен между квартирами  
120 мм - толщина стен между помещениями квартир  
100 мм - толщина межкомнатных стен из пазогребневых плит





186

« 180-186











21

22

23

40

38

ВЫХОД НА УЛИЦУ >>



### «Умный дом»

В «Характере» будут внедрены передовые технологии для обеспечения комфорта и безопасности. Жители смогут взаимодействовать со Службой комфорта через мобильное приложение, заказывать и отменять услуги онлайн, получать доступ к камерам видеонаблюдения.

### Двор и уличная инфраструктура

Для жителей «Характера» будет обустроен уютный двор с ландшафтным озеленением, детской и спортивной площадками, местами отдыха. Под окнами – Сквер влюблённых, который планируется сделать более красивым, интересным, благоустроенным.



















Дом

2



Материалы

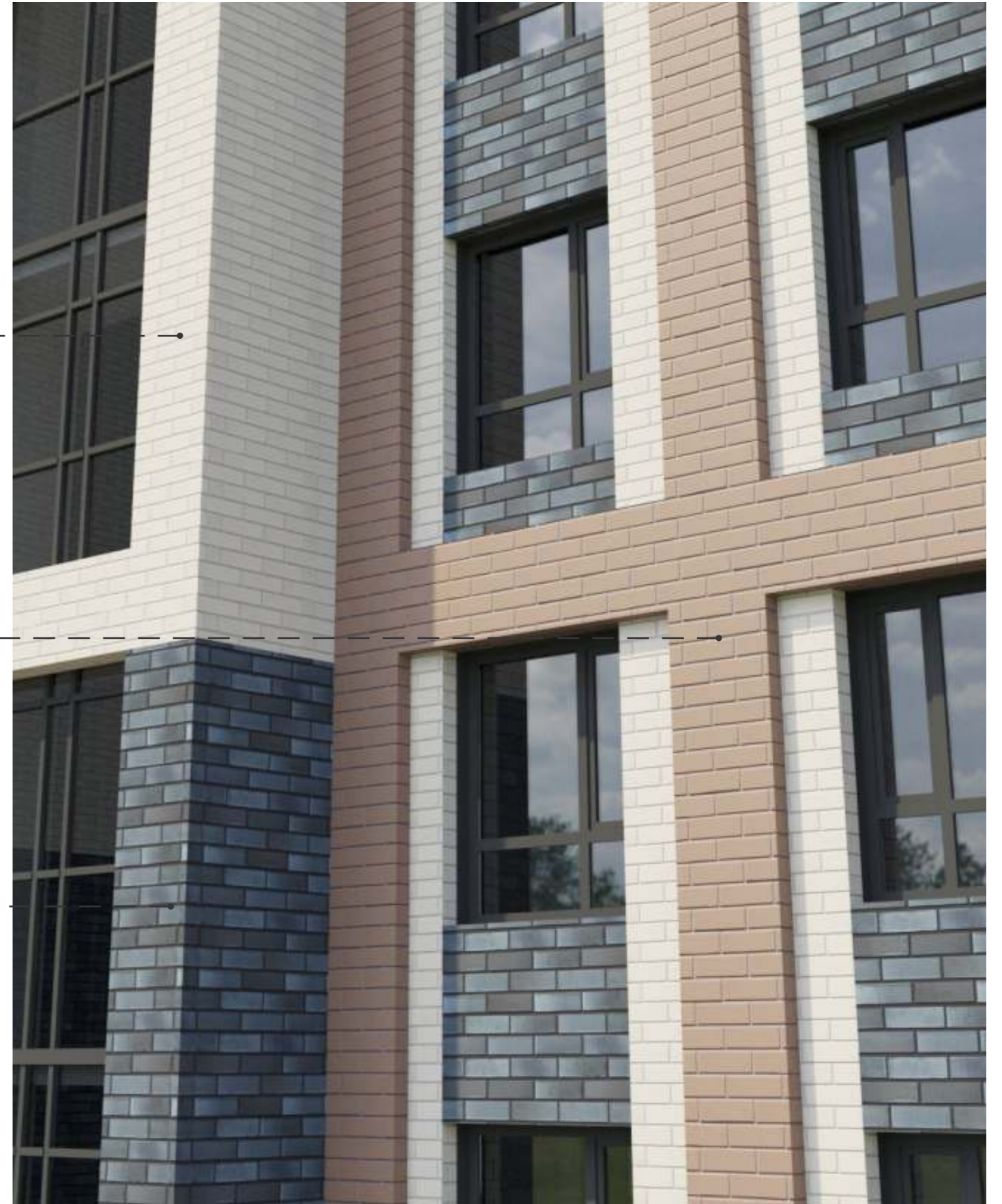
ЖКЗ Белый



ЖКЗ Крафт



РЕСКЕ BRICKEREI микс





## Отделка

Квартиры сдаются с чистовой отделкой white box — идеальной основой для быстрого ремонта. Это значит, что самые грязные и шумные работы останутся позади.

По желанию покупателя можно организовать ремонт квартиры по одному из универсальных дизайнерских решений.

Высокая требовательность к качеству строительных и отделочных работ будет зафиксирована в паспортах, выдаваемых индивидуально на каждую квартиру.





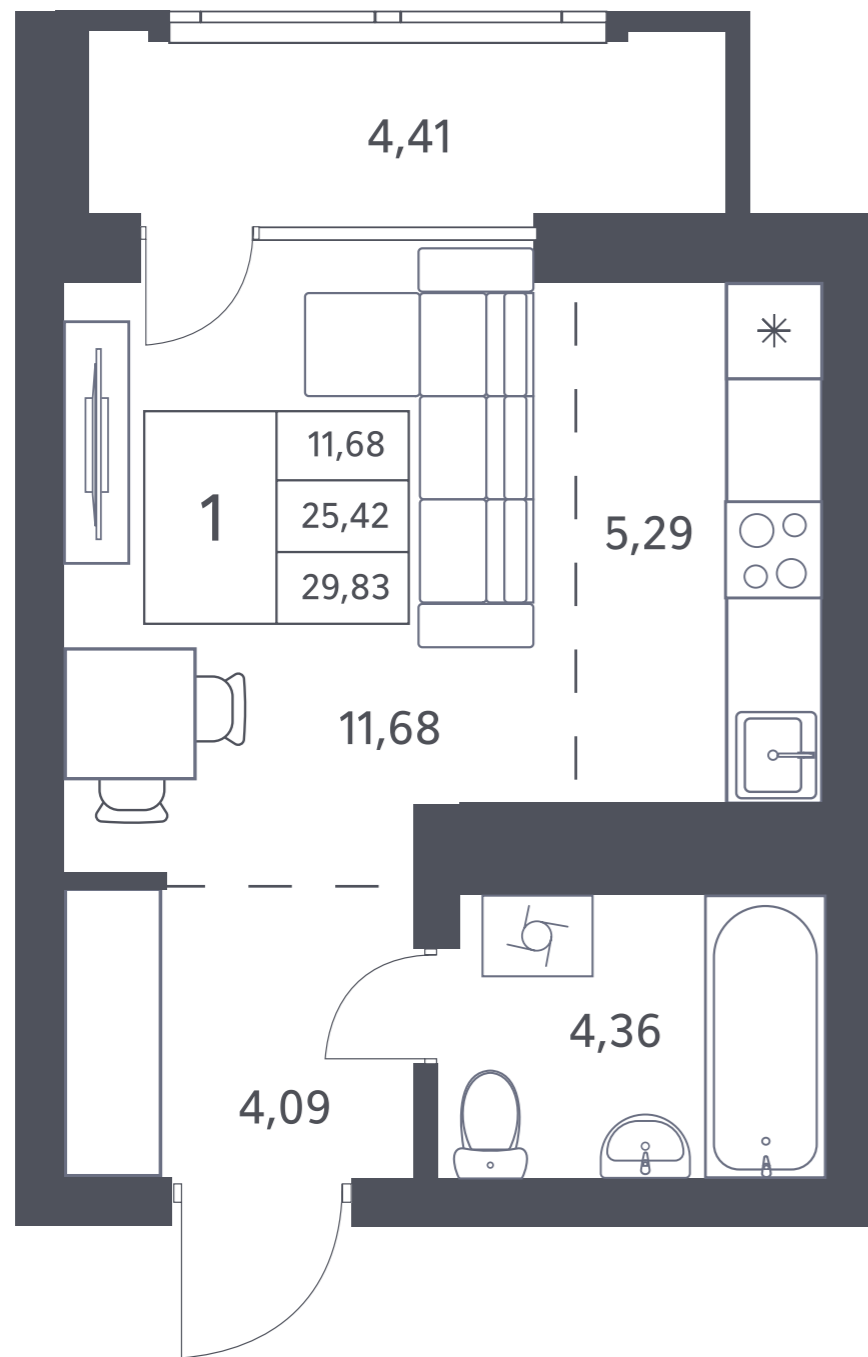
План типового этажа в «Характере»





### Функциональная

Планировочные решения продуманы так, чтобы каждый квадратный метр был максимально функциональным. Мы не делаем длинные коридоры, вместо этого увеличиваем площадь жилых комнат. Особое внимание уделяется местам для хранения. В прихожей предполагаются специальные ниши для встроенных шкафов, позволяющих использовать пространство до самого потолка. Увеличенная площадь балкона позволит разместить дополнительные места для отдыха.



### Эргономичная

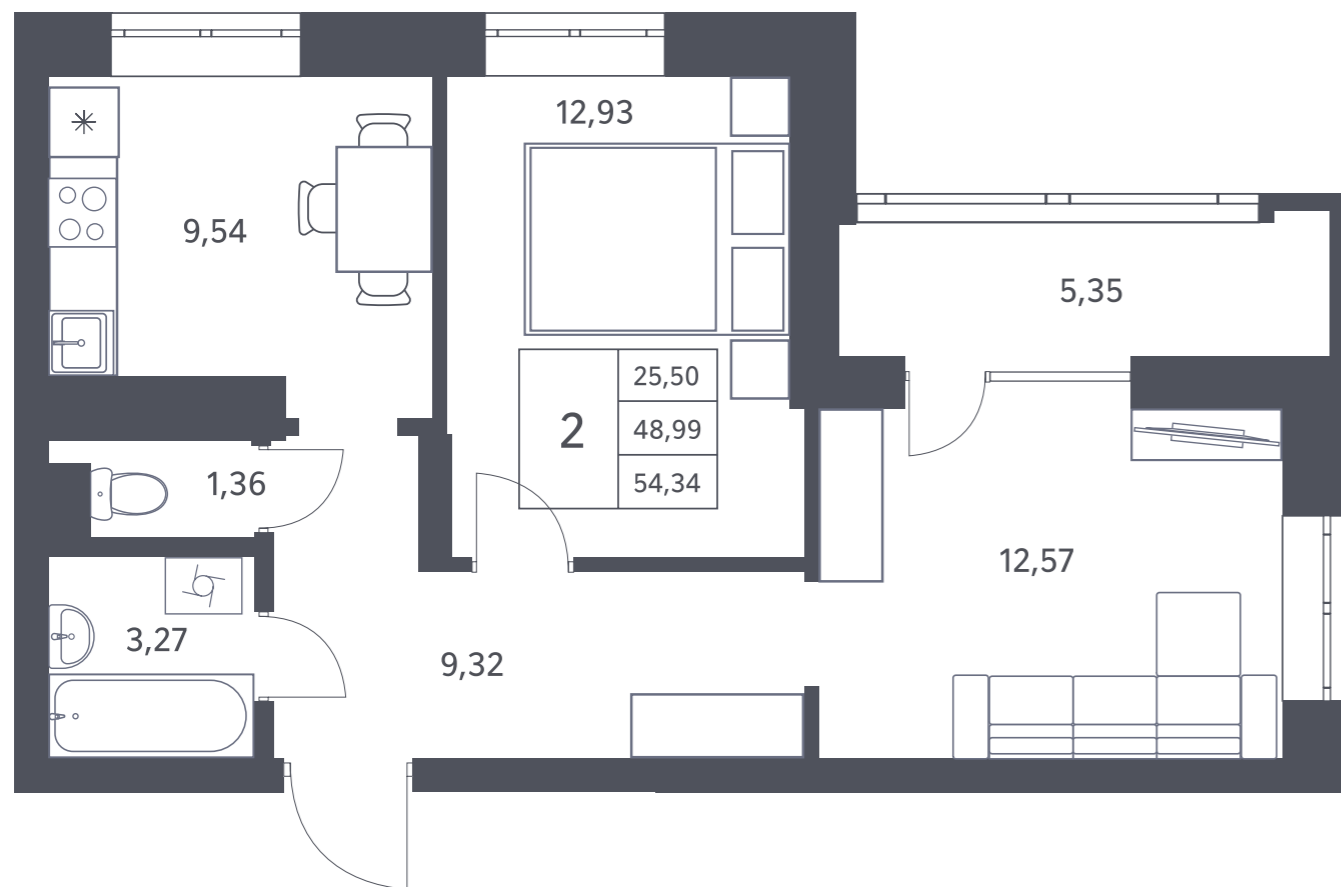
Удобный вариант жилья для молодой семьи. В просторной кухне-гостиной можно разместить гарнитур, обеденную и зону отдыха, здесь же выход на лоджию, которая может служить кабинетом. В спальне и прихожей продуманы места для размещения систем хранения. Окна квартиры выходят на две стороны света, что позволяет ей полноценно наполняться солнцем и воздухом.





### Оптимальная

Квартира, которая подойдет как для молодой пары, так и для семьи с детьми. Грамотно продуманная планировка предусматривает светлую кухню-столовую, просторную спальню, где легко расположить две кровати, гостиную с выходом на лоджию, в которой можно устроить рабочий кабинет, отдельный сан. узел и прихожую с большим объемом для системы хранения.



### Для большой семьи

Просторная, хорошо освещенная гостиная в большинстве случаев - самое желанное помещение квартиры. Встречи с семьей, особые даты и светские ужины - такое пространство универсально подходит под события любого формата и становится достойной альтернативой городским площадкам. Рабочая и публичная зоны здесь удобно разделены. Отдельная детская, соседствующая со спальней - место для развития и формирования собственных предпочтений ребенка. Здесь поместятся и любимые игрушки малышей, и самые дорогие предметы подростков, а встречи с друзьями не будут мешать родителям.







Локация

3



# ХАРАКТЕР



«Характер» для тех, кто ищет в Родниках лучшую, бескомпромиссную локацию с повышенным запросом к уровню жилья. Таких привлекательных площадок для строительства в центре Родников больше нет. Это самый современный жилой комплекс на Тюленина.

Дом строится возле пересечения Тюленина и Мясниковой. Это удобная транспортная развязка, дающая выезды на улицы Богдана Хмельницкого, Объединения, Фадеева, Кедровую, Северный обход. Всегда есть выбор лучшего пути в центр Новосибирска — или на выезд из города.



## Инфраструктура.

Родники славятся современной разветвлённой инфраструктурой, включающей полный спектр гарантированных социальных услуг, а также разнообразные сценарии для шопинга, спорта и досуга. Рядом с «Характером» Группа компаний «Поляков» намерена построить частный медицинский центр со стационаром.

Все ключевые объекты Родников — в шаговой доступности от «Характера». Вам не понадобится транспорт для комфортной жизни в микрорайоне.

Одна из крупнейших городских поликлиник, школы, детские сады, развивающие центры — в минутах ходьбы от жилого комплекса. Также, как и остановка общественного транспорта. Рукой подать до крупнейшего в Родниках торгово-развлекательного комплекса «Голден Парк». Пара минут на машине или маршрутке до гипермаркетов «Лента» и «Леруа Мерлен». Или можно дойти пешком, срезав через дворы.

Родники богаты современными спортивными объектами. Бассейны, крытый каток, фехтовальный зал, фитнес-клубы — здесь есть инфраструктура на любой запрос. И всё это в считанных минутах от «Характера».

Транспортная доступность Родников улучшается с каждым годом. До 4 полос расширена улица Кедровая, открыт сквозной выезд по Фадеева через улицу Колонды на Красный проспект.

Время в пути до площади Калинина — от 20 минут

Озеро «Спартак» - 5 минут

ПКиО «Сосновый бор» - 15 минут

Зоопарк - 16 минут

ТРЦ «Ройял парк» - 20 минут





## Способы покупки

### ИПОТЕЧНЫЕ ПРОГРАММЫ:

- Ипотека с Господдержкой от 1,99%;
- Семейная ипотека от 1,99%;
- IT ипотека от 1.99%;
- Ипотека без первоначального взноса;
- Ипотека с увеличенным кредитным лимитом до 30 млн. рублей.



#### Почему это удобно?

Наш специалист знает, какие требования каждый банк предъявляет к заемщикам, и направляет документы в те из них, в которых у покупателя больше шансов на получение кредита. Для этого вам нужно предоставить всего лишь один комплект документов, а дальше мы все сделаем за вас.



#### Почему это выгодно?

Наш сотрудник владеет самыми актуальными и полными данными о кредитных программах проверенных банков-партнёров и сам просчитает, в каком банке предложение будет выгодно именно вам.



#### Почему это надёжно?

Наш специалист будет сопровождать вас на протяжении всего цикла сделки. Мы делаем процесс приобретения квартиры наиболее комфортным и выгодным для покупателей.

### TRADE-IN

Быстрый и выгодный обмен вашей квартиры на новую, в том числе с готовым ремонтом.

### ЖИЛИЩНЫЕ СЕРТИФИКАТЫ

Вы можете погасить часть стоимости квартиры с помощью материнского капитала, льготного и других сертификатов.

### РАССРОЧКА ОТ ЗАСТРОЙЩИКА

Беспроцентная рассрочка до конца строительства. Программа действует на покупку квартиры, парковочного места и кладовой.



## Застройщик

Группа компаний «Поляков» создана в 2022 году.

Основатель – Илья Поляков, известный и авторитетный застройщик, заместитель председателя комитета по строительству Законодательного собрания Новосибирской области. В штате ГК «Поляков» опытные профессионалы, работавшие над знаковыми градостроительными объектами Новосибирской области.

«Человек в основе» – ключевая ценность ГК «Поляков».

В проектах Группы технологические и интеллектуальные ресурсы концентрируются для максимального удовлетворения ожиданий людей.

группа компаний

**ПОЛЯКОВ®**







Дуси Ковальчук 77  
2 этаж  
+7 383 390 07 07  
[polyakov-gk.ru](http://polyakov-gk.ru)

ВСЕ МАТЕРИАЛЫ, ПРЕДСТАВЛЕННЫЕ  
В НАСТОЯЩЕМ ИЗДАНИИ, НОСЯТ  
ИНФОРМАЦИОННЫЙ ХАРАКТЕР  
И НЕ ЯВЛЯЮТСЯ ПУБЛИЧНОЙ  
ОФЕРТОЙ