

GloriaX
Парголово

Дом, где самое важное под рукой. Новое пространство, продуманное до мелочей, для тех, кто ценит природу и городской комфорт. Место, где чувствуешь себя спокойно и хорошо, потому что все любимое – рядом!



Дорога в Каменку

VI корпус
15 этажей

V корпус
15 этажей

IV корпус
15 этажей

3 очередь
паркинг

2 очередь
I 2024 – IV 2025

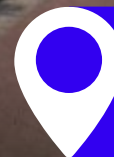
3 очередь
III 2025 – IV 2027

I корпус
15 этажей

1 очередь
паркинг

1 очередь
III 2023 – IV 2025

GloraX
Парголово



Санкт-Петербург, Выборгский район,
п. Парголово, тер. Пригородный



Glorax Парголово – масштабный проект комфорт-класса

в Выборгском районе Санкт-Петербурга. Место, продуманное до мелочей, где все, что необходимо – рядом.

Живите на природе, но с комфортом мегаполиса. Десять минут на велосипеде или полчаса пешком – и вы окажетесь в одном из культовых мест отдыха петербуржцев: Шуваловском парке, Орловском заказнике с их чистыми карьерами или на Суздальских озерах.

В шаговой доступности – школы и детские сады. Здесь все создано для максимального комфорта каждого жителя.

Приватное пространство внутреннего двора с беседками и с розетками для работы и отдыха, зеленый двор с уютным многоуровневым освещением, детскими эко-площадками и спортивными workout создает неповторимую атмосферу, заряжающую энергией на новые свершения.





МЕСТОПОЛОЖЕНИЕ И ТРАНСПОРТНАЯ ДОСТУПНОСТЬ

Glorax Парголово надежно связано с другими районами Петербурга и популярными загородными направлениями удобными выездами на Парашютную улицу, Выборгское и Суздальское шоссе, КАД и ЗСД, а также ж/д станцией «Парголово».

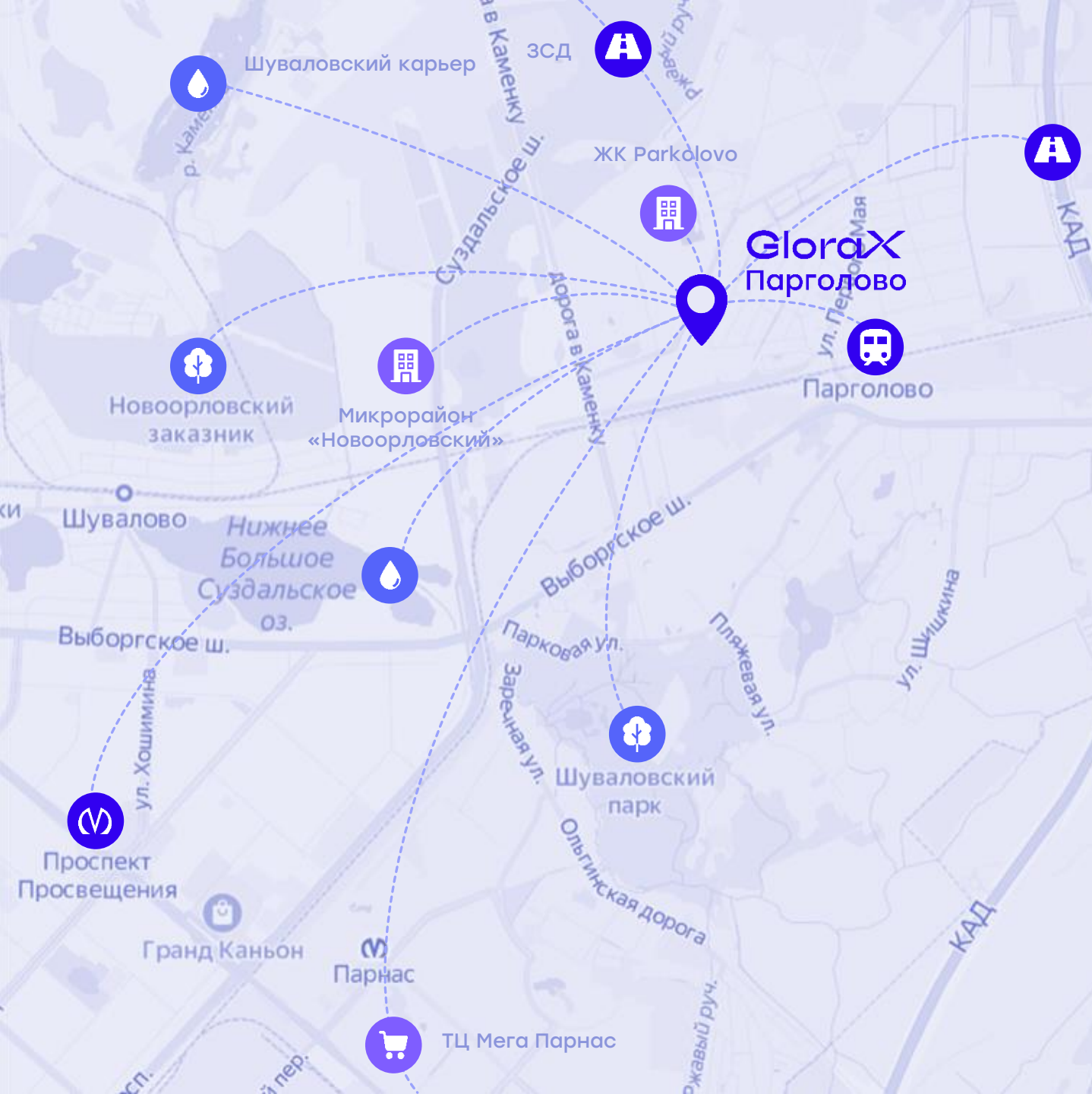
До ж/д станции «Парголово» – 7 минут на автомобиле, до метро Проспект Просвещения – 20 минут, КАД – 10 минут, ЗСД – 14 минут. В шаговой доступности остановка общественного транспорта.

На машине за 10 минут вы доберетесь до Шуваловского парка; за 15 минут – до станции метро «Комендантский проспект»; за 20 минут до горнолыжного курорта «Охта Парк».

На автобусе уже через 25 минут вы будете у станции метро Озерки или Проспект Просвещения, а через 30 – сможете сделать важные покупки в ТРК «Гранд Каньоне».

На электричке – 20 минут и вы на Финляндском вокзале.





МЕСТОПОЛОЖЕНИЕ И ТРАНСПОРТНАЯ ДОСТУПНОСТЬ

GLORAX ПАРГОЛОВО



На машине, мин.

10

- Выезд на КАД
- Шуваловский парк
- Орловский лесопарк

15

- Выезд на ЗСД
- Станция м. «Комендантский пр.»

20

- МЕГА Парнас»

30

- Горнолыжный курорт «Охта Парк»

35

- Сестрорецк, парк «Дубки»
- Финский залив
- Трасса «Скандинавия»



На автобусе, мин.

20

- Суздальское оз.

25

- Станция метро «Пр. Просвещения»

30

- ТРК «Гранд Каньон»

- Станция метро «Озерки»



На электричке, мин.

5

- Ж/д станция «Парголово»

20

- Финляндский вокзал
- Станция метро «Площадь Ленина»



Преимущества локации проекта

Новый квартал расположится на пересечении улицы Дорога в Каменку и Михайловской дороги, в южной части Парголово, на границе Выборгского и Приморского районов Петербурга.

Парголово старше Санкт-Петербурга на 200 лет. В XVIII веке Парголовская мыза стала владением графов Шуваловых – здесь было устроено имение знатного семейства с дворцами, дачами, конными дворами и банями, которое и сегодня является объектом культурного наследия.

Шуваловский парк состоит из огромного количества различных зон с памятниками и природными объектами. У каждого пруда и другой природной зоны в парке есть свое уникальное название и история. На огромной площади Шуваловского парка живописно расположились многочисленные озера, старинные деревья и растения, а также архитектурные формы и постройки.





Места для прогулок в радиусе 3,5 км

Заказник Новоорловский (1,7 км)

Шуваловский парк (1,8 км)

Суздальские озера (1,9 км)

Финское озеро (1,9 км)

Шуваловский карьер (2,6 км)

Орловский карьер (3,2 км)



3	Очереди проекта
IV кв. 2025	Срок сдачи 1 и 2 очереди
626	Количество квартир
28,78-87,55 м²	Площадь квартир
2,6 м	Высота потолков в отделке
451	Количество м/м в отдельно стоящем паркинге
15	Этажность
5	Количество секций
17 526 м²	Общая площадь земельного участка
41 085,11 м²	Общая площадь
26 398 м²	Продаваемая площадь квартир
10 937 м²	Площадь благоустройства
1 677 м²	Площадь коммерческая (первые этажи)





МЕСТОПОЛОЖЕНИЕ



GLORAX
ПАРГОВО

Перспективная инфраструктура в локации проекта

Детские сады



3 новых детских сада
на 770 малышей



До 5 минут
пешком



В 2025 году
сдается

Школа



На 1550 учеников



В 2025 году
сдается



Архитектурно-пространственное решение отличается лаконичностью и строгостью и придает проекту свой характер.

Главная особенность 1 очереди проекта – единая галерея, объединяющая все 5 секций и создающая частную территорию для жителей. 2 очередь проекта – это 3 отдельностоящих дома с частными внутренними дворами. Благодаря различным цветовым решениям, фасад выглядит не скучно и динамично.

Отделка фасадов жилых корпусов выполнена штукатуркой, цокольный этаж – контрастная плитка.



Штукатурный фасад, керамогранитная плитка на цокольном этаже



Увеличенные окна ПВХ с замками безопасности



Этажность – 15 этажей и 1 подземный



Навесные корзины для кондиционера



Лоджии во всех лотах, кроме 1 этажа





Система «Умный дом»

Единство архитектурных решений и внимание к деталям, дополненное технологичностью и цифровыми сервисами, соответствуют духу его будущих жителей, подчеркивая не только их новый статус, но и тонкое чувство непревзойденного комфорта.



Видеонаблюдение на территории



IP-домофоны, управление через мобильное приложение



Бесшовный wi-fi во внутреннем дворе жилого комплекса



Удаленное открытие калитки, парадной через приложение



Автоматическая передача показаний приборов учета (вода, тепло, электричество) в мобильном приложении



Территория двора условно поделена на зоны.

Активная часть двора с игровыми площадками для детей разных возрастных групп и небольшая зона Work-out с турниками, наклонной скамьей из дерева.

Спокойная часть двора для непринужденного общения, отдыха и работы на свежем воздухе включает в себя шезлонги, гамаки, беседки со столами и розетками, амфитеатр с гирляндами.



Эко-детские площадки от известных производителей (Игратекс)

- Песочница с горками
- Комплекс с горкой, качели с гнездом
- Батуты, резиновые холмы с лазами и зацепами
- Бизи-борды для мелкой моторики



Озеленение

Ландшафтный дизайн в едином стиле и цветовом дизайн-коде с отсылкой к северной Санкт-Петербургской природе

В проекте есть крупномеры, хвойные породы, щепка, карельские валуны





Идеальное место для ОТДЫХА

Продуманное лаконичное благоустройство, в рамках которого большое внимание уделено растениям, формирующим особый микроклимат.

Внутренний двор GloraX Парголово закрыт от машин и напоминает уютное пространство с детскими площадками, а также с местами для отдыха. Всё продумано до мелочей, чтобы жителям было удобно отдыхать, играть и гулять.

Детские ЭКО-площадки

На площадках есть зоны для детей разных возрастов, чтобы было интересно и малышам, и ребятам постарше. На площадках используется оборудование из натуральных материалов и ландшафтные формы – например валуны и брёвна.

Всё это способствует развитию сенсорных ощущений. Безопасное покрытие защитит ребёнка от травм во время игры.





Спортивный зал под открытым небом

Залог хорошего самочувствия и прилива энергии – активный образ жизни. Поэтому во дворе Glorax Парголово спроектированы workout-зоны с уличными тренажерами и многофункциональными комплексами.



В третьей очереди проекта GloraX Парголово откроет свои двери комьюнити-центр.

Это новый формат жизни для активных людей, берущих от жизни по максимуму! Здесь вы можете поработать в комфортной обстановке, провести деловую встречу или просто отдохнуть за чашечкой кофе в обустроенных кофе-пойнт и лаунж-зонах с диванами и гамаками.



Коворкинг с открытым пространством



Кабинка для частных телефонных разговоров



Переговорная комната / Комната для встреч с репетитором





КОМЬЮНИТИ-ЦЕНТР



GLORAX
ПАРГОВО

Коворкинги с рабочими зонами в открытом пространстве и частными рабочими местами оборудованы столами с высокой посадкой и столами-трансформерами.

Вы сможете поддерживать спортивную форму, даже не выходя за пределы комплекса и не привязываясь к фитнес-центрам.

Вы можете знакомиться с соседями, сами решать, где удобнее работать, а ваши дети получают оборудованное пространство для развития и игр. Заряжайтесь позитивом и умножайте свои возможности в Glorax Парголово.



Детская комната



Зал для занятий спортом (шведская стенка, станок, зеркала, TRX труба, гамаки для аэройоги)



Лаунж-зона и кофе-пойнт



Постоматы



Колясочные

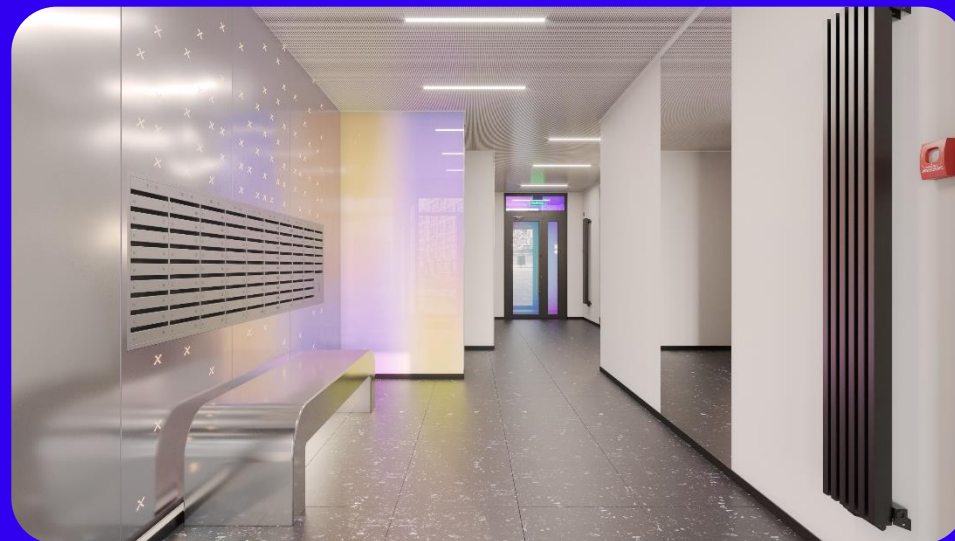
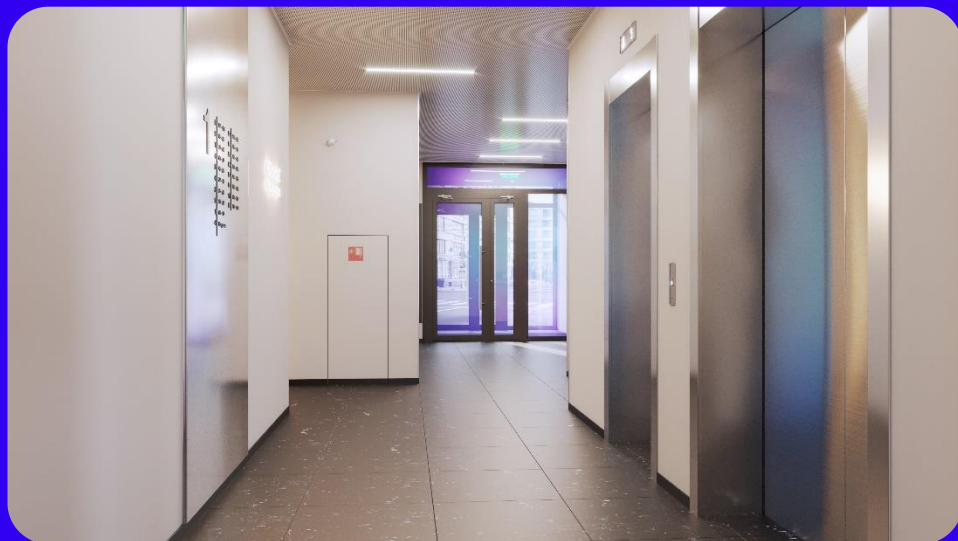
Увеличенные колясочные
в каждой секции

Колясочные помещения

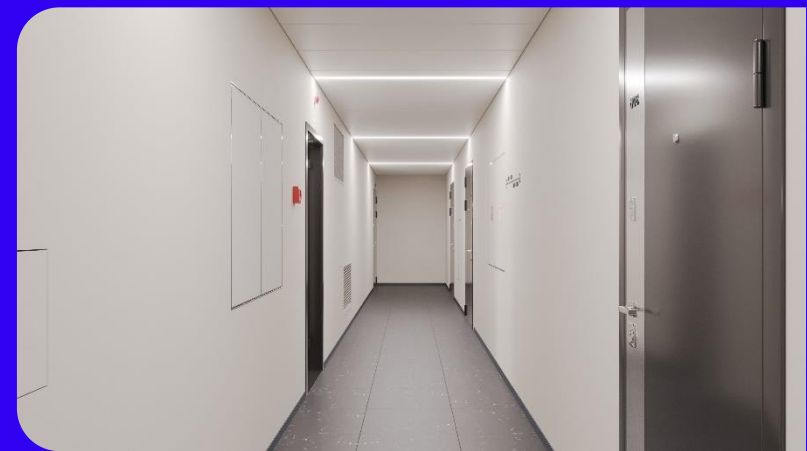
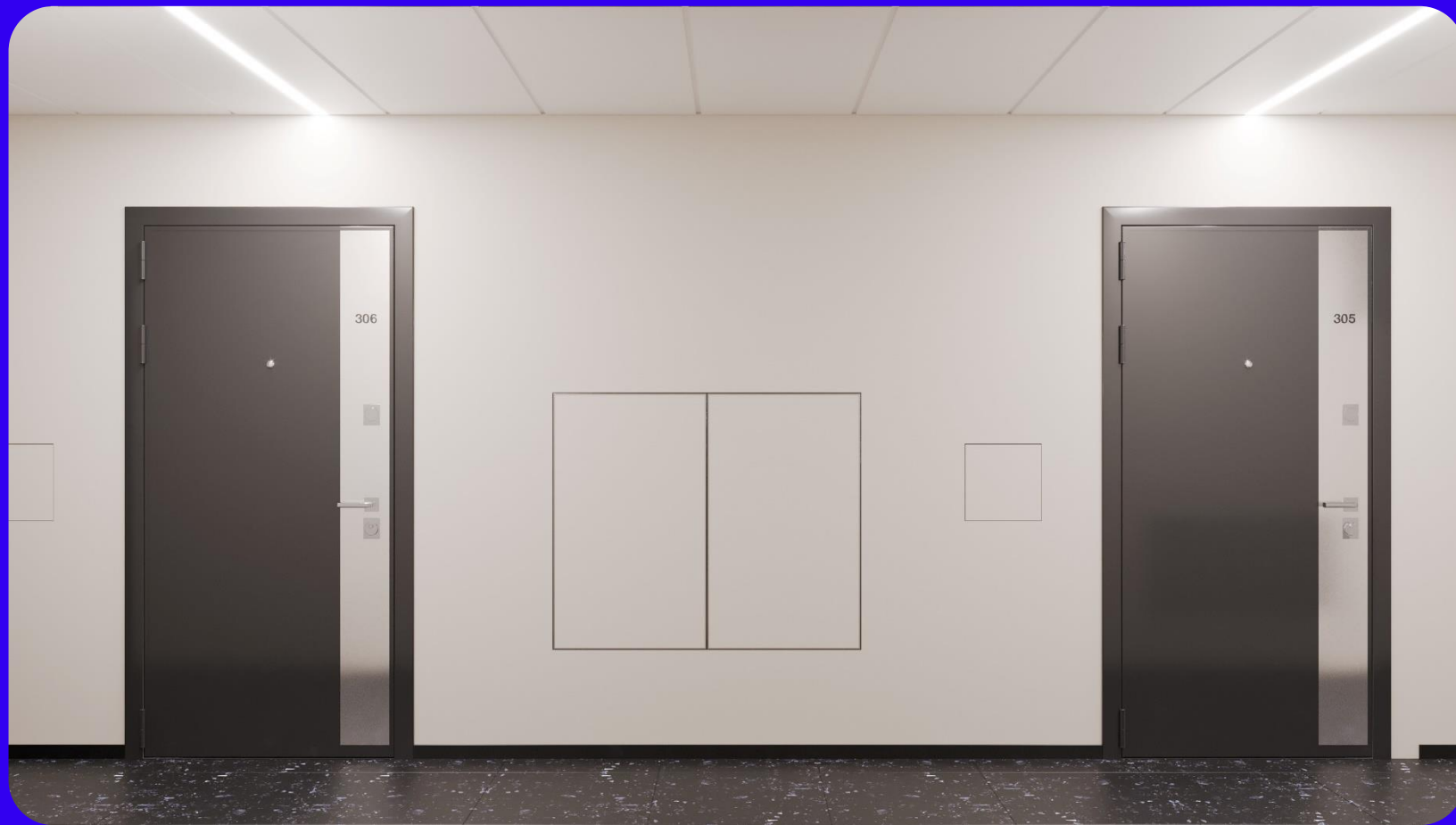


*Примерная визуализация

Входные группы



ТИПОВОЙ ЭТАЖ



Чистовая отделка: светлая и темная



Комнаты

- ✓ **Потолки**
Натяжной матовый белый с выводами под освещение
- ✓ **Стены**
Флизелиновые обои под покраску, окраска обоев
- ✓ **Подоконник**
ПВХ, цвет белый
- ✓ **Пол**
Ламинат egger или аналог, 8 мм, цвет светлый/темный дуб, доп. звукоизолирующий слой в стяжке



Лоджии

- ✓ **Пол**
Керамогранит 30x30 см 1.35 м², цвет светло-серый
- ✓ **Светильник**
Накладной светодиодный
- ✓ **Розетка**
1-местная



Двери

- ✓ Дверь с ПВХ-покрытием Браво-0 Super White. Дверная коробка с ТРЕ-уплотнителем для мягкого закрывания



Санузел

- ✓ **Потолки**
Натяжной матовый белый
- ✓ **Стены**
Керамическая плитка для стен, kerama marazzi или аналог, белая или бежевая
- ✓ **Пол**
Керамогранит для пола 40x40 kerama marazzi или аналог, бежевый или серый

Комнаты

Натяжной матовый белый потолок с выводами под освещение

Флизелиновые обои под покраску

Подоконник ПВХ, цвет белый

Плинтус ПВХ, в цвет дверей

Ламинат Egger, светлый или темный дуб

Светлая чистовая отделка Actual



Темная чистовая отделка Art



Система «Умная квартира»

Предусмотрена вся подготовка для последующей установки системы «Умная дом» в квартире собственником самостоятельно



Квартирография 1 очередь

141

Студии, кв.

84

1-комнатные, кв.

232

2 (евро)-комнатные, кв.

113

3 (евро)-комнатные, кв.

56

4 (евро)-комнатные, кв.



Квартирография 2 очереди

173

Студии, кв.

155

1-комнатные, кв.

502

2 (евро)-комнатные, кв.

113

3 (евро)-комнатные, кв.

14

4 (евро)-комнатные, кв.





Широкий выбор планировочных решений

В GloraX Парголово доступен широкий выбор планировочных решений от комфортных студий площадью 28,78 м² до 4 (евро) квартир, максимальной площадью до 87,55 м².

Одной из главных особенностей проекта является максимизация угловых и торцевых квартир, которые выходят на 2 стороны света. За счет грамотного расчета каждой отдельной секции в проекте появилось множество квартир с большим количеством окон, наполненные светом и свежим воздухом.



Внутренняя коммерческая инфраструктура

13

Коммерческих помещений

3 355 м²

Общая площадь

975,87 м²

2 очередь

Различное функциональное назначение

Помещения торгового назначения
(магазины, супермаркеты, булочные)

Комьюнити-центр на 1 этаже

В третьей очереди проекта



Студия

Секция

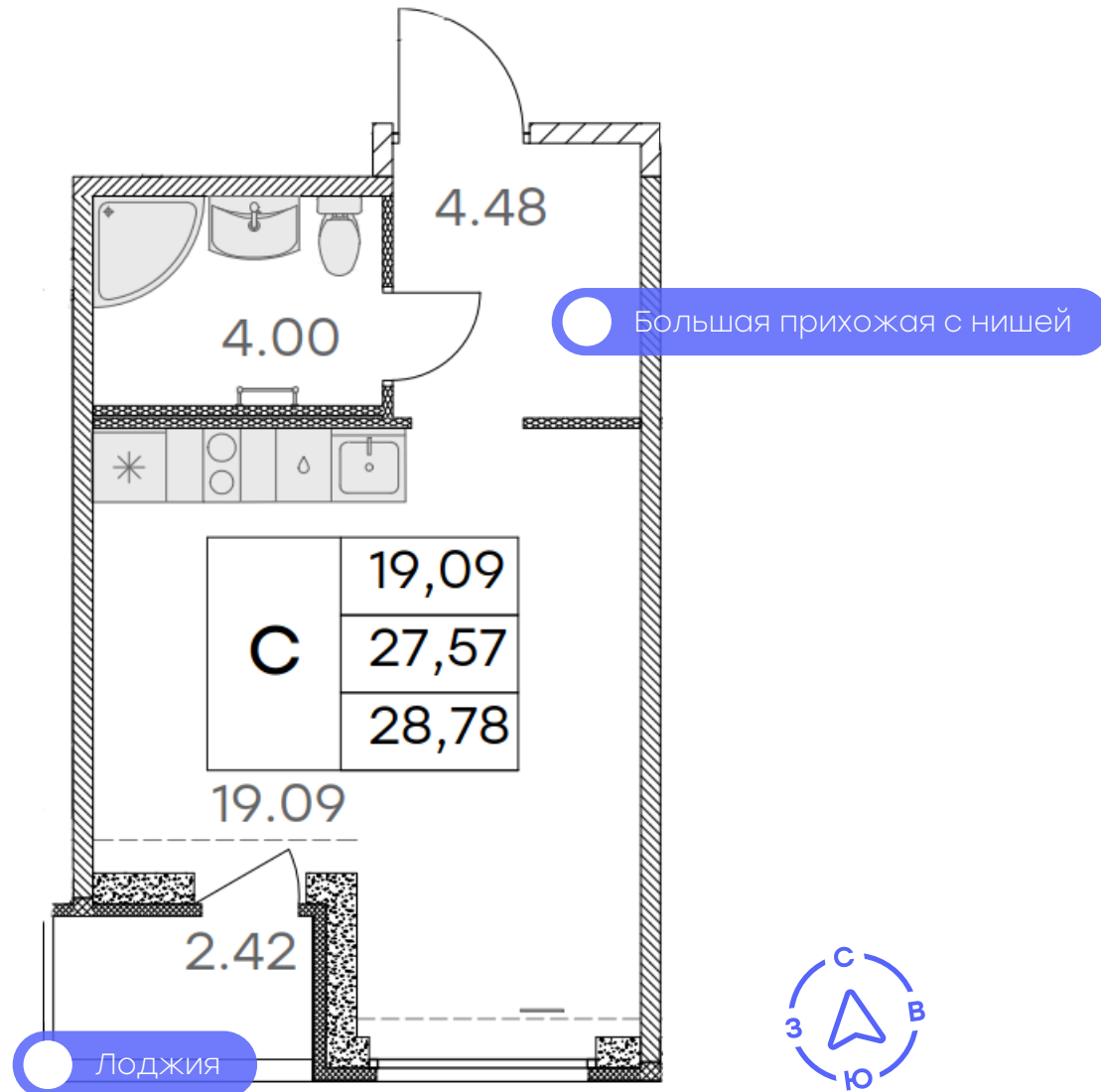
2

Этаж

5

Площадь

28,78 м²



1 очередь

2	3	4
1		5

Однокомнатная квартира

1 очередь

Секция

5

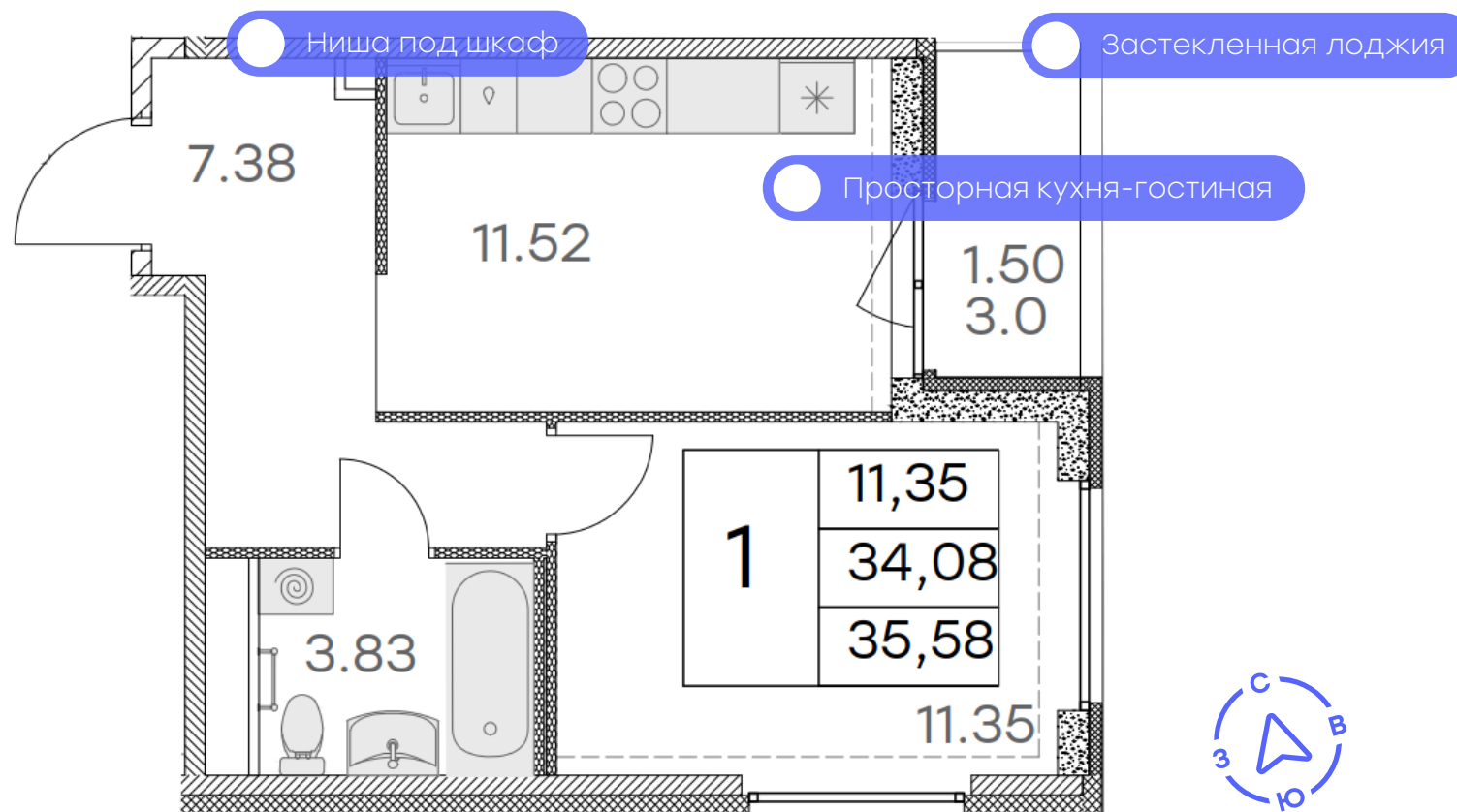
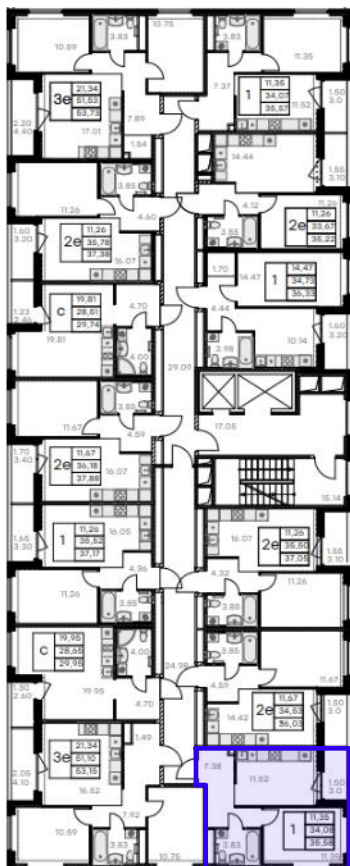
Этаж

4

Площадь

35,58 м²

2	3	4
1		5

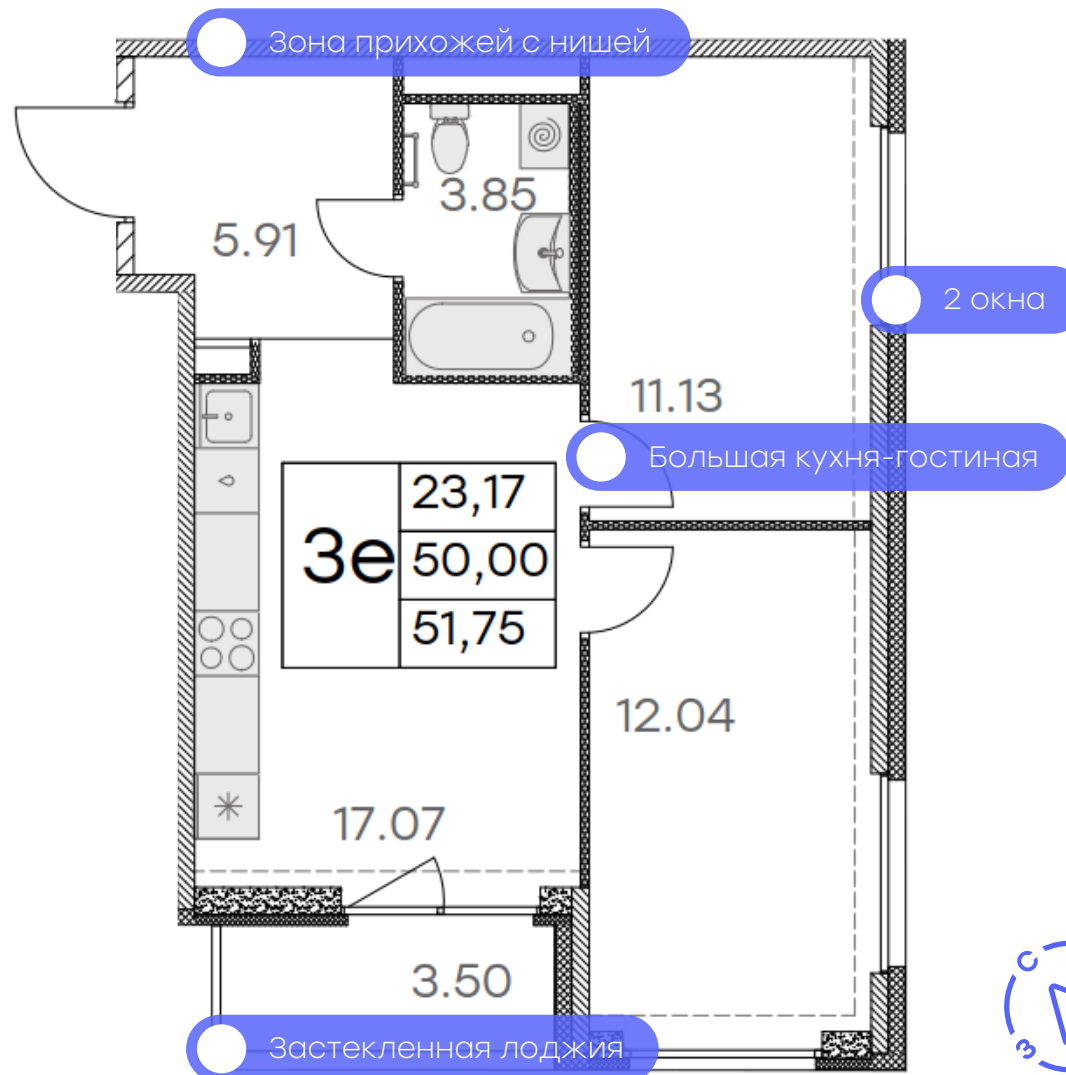


Двухкомнатная квартира

Секция
4

Этаж
8

Площадь
51,75 м²



1 очередь

2	3	4
1		5



Трехкомнатная квартира

Секция

3

Этаж

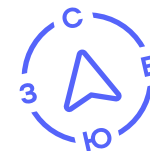
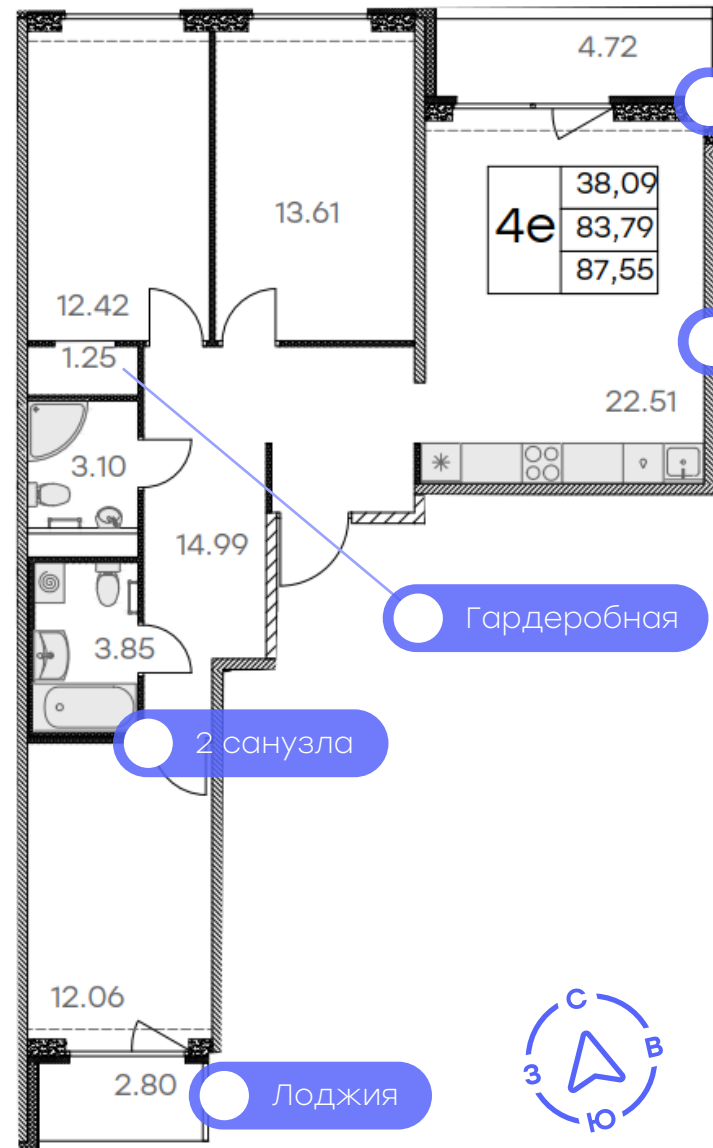
7

Площадь

87,55 м²

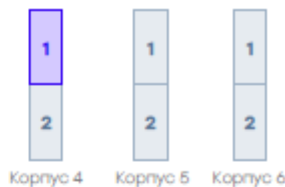
1 очередь

2	3	4
1		5



Студия

2 очередь



Корпус

4

Секция

1

Этаж

9

Площадь

29,74 м²



Однокомнатная квартира

Корпус

5

Секция

2

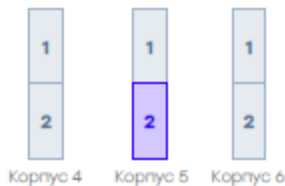
Этаж

10

Площадь

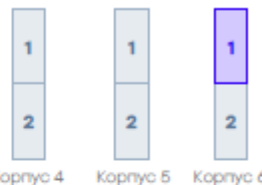
36,93 м²

2 очередь



2-евро комнатная квартира

2 очередь



Корпус

6

Секция

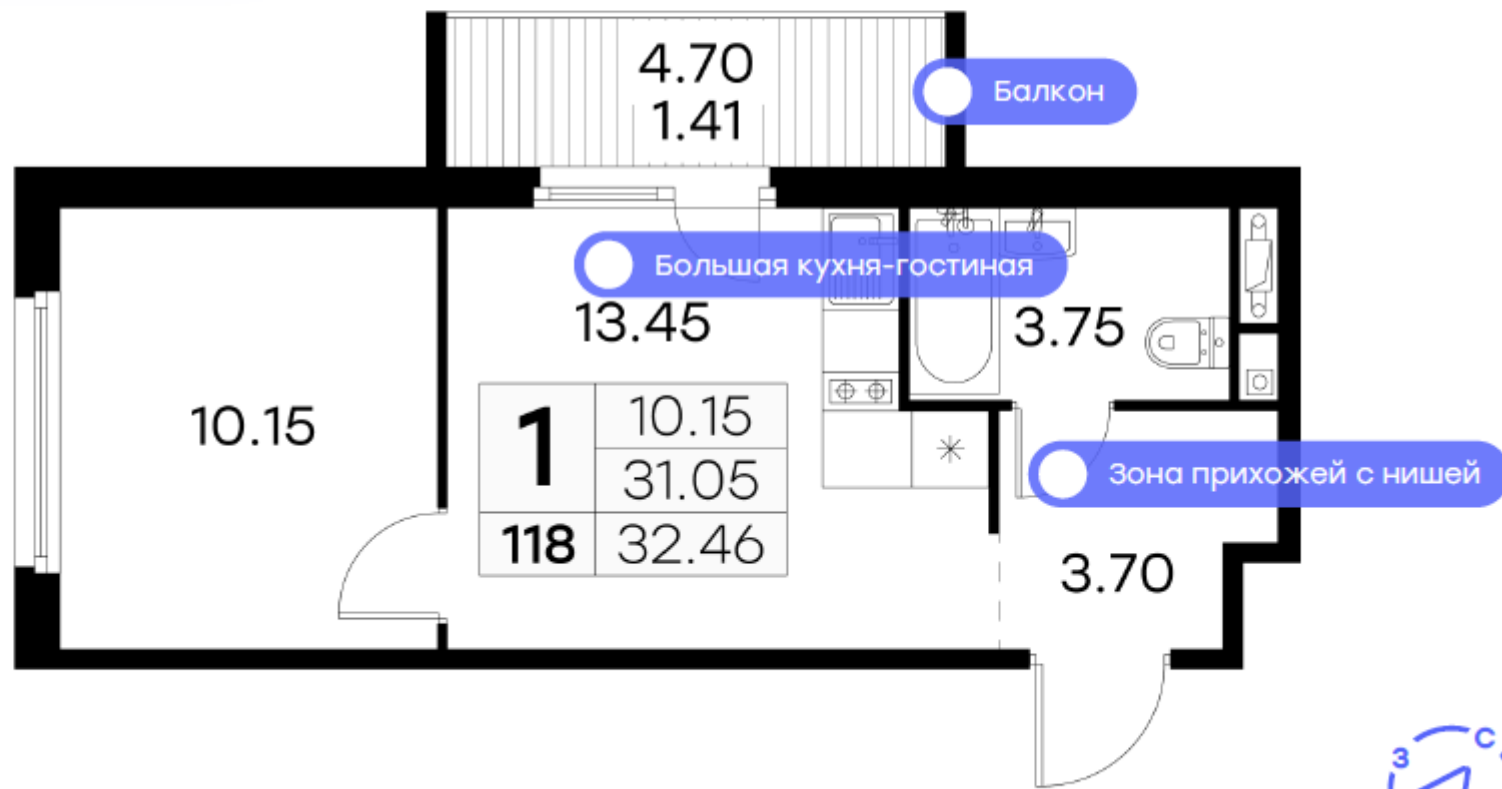
1

Этаж

9

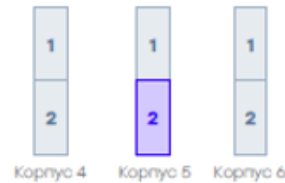
Площадь

32,46



4-евро комнатная квартира

2 очередь



Корпус

5

Секция

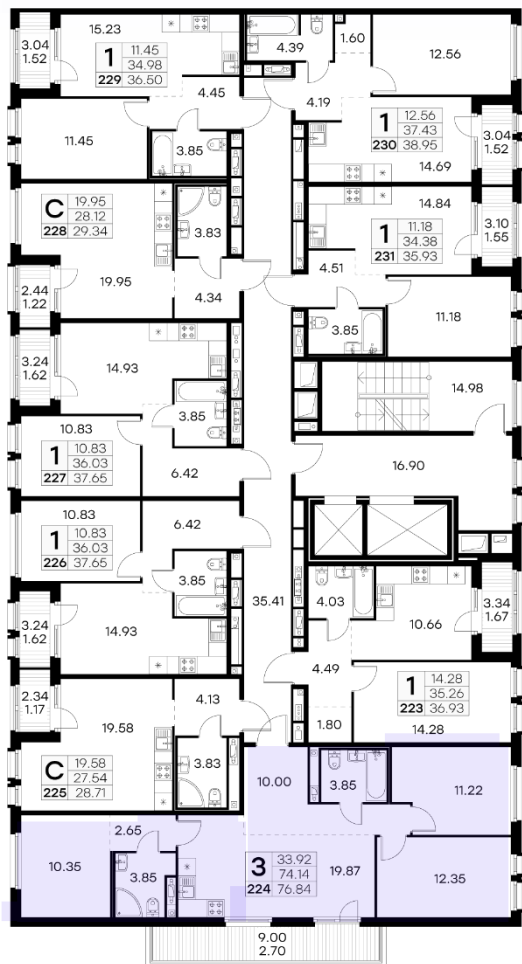
2

Этаж

2

Площадь

76,84 м²



www.glorax.com

Москва +7 495 150 35 50
125167, Ленинградский пр-т, д. 36 стр. 41

Санкт-Петербург, +7 812 603 43 00
191025, Невский пр-т, 55, литера А