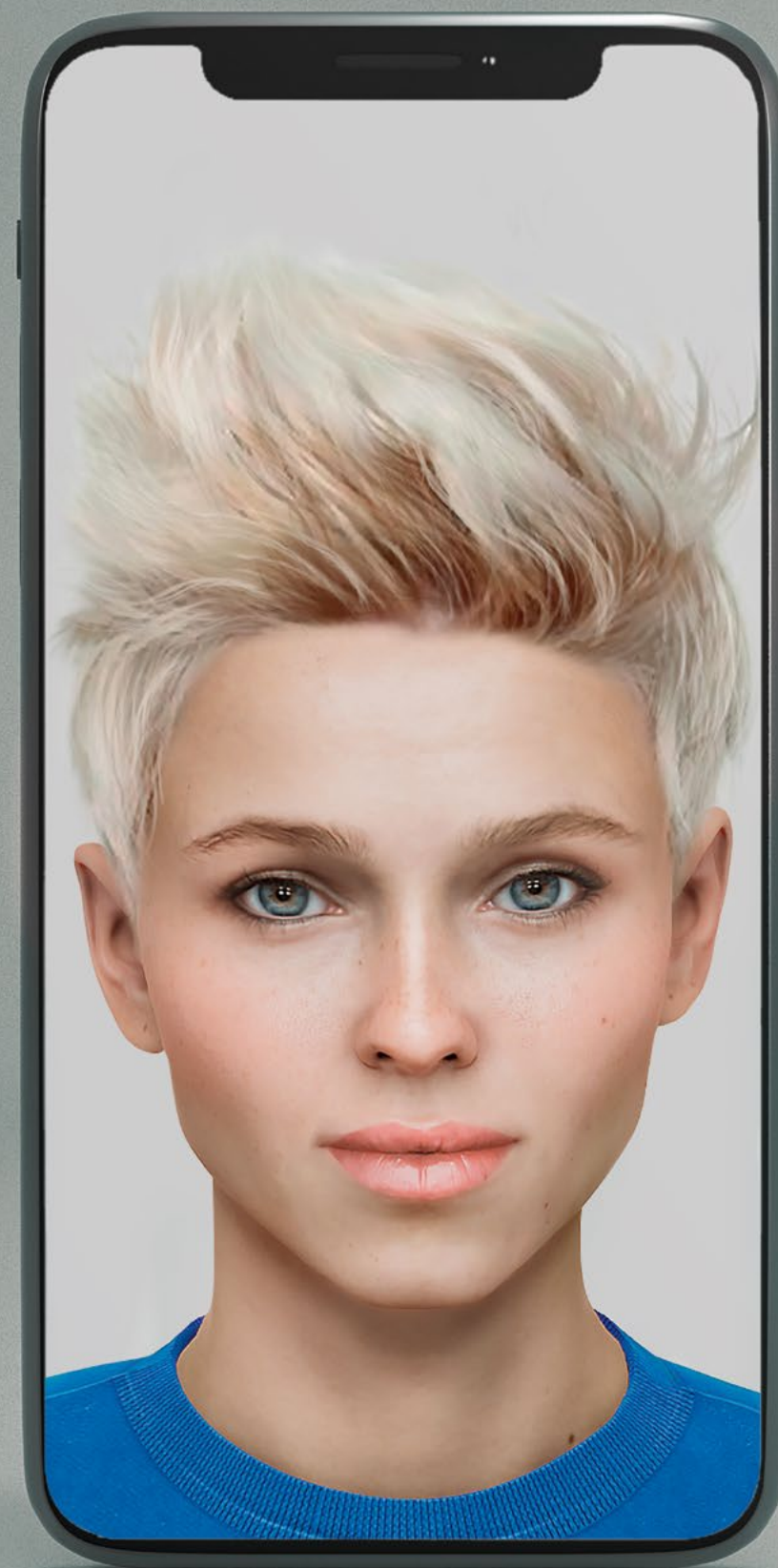


GloriaX  
Василеостровский



# HI.Я – LORA

Привет!  
Я Ваш персональный  
ассистент по буклету  
GloriaX Василеостровский





# ЗАРЯЖАЕТ ОЩУЩЕНИЕМ УСПЕХА

GloriaX Василеостровский –  
видовой проект бизнес-класса  
на берегу Финского залива





10 – 31

## 01 ВЗГЛЯД НА ПРОЕКТ

- О ПРОЕКТЕ
- ЛОКАЦИЯ
- АРХИТЕКТУРА

32 – 45

## 02 ВЗГЛЯД НА ЖИЗНЬ

- БЛАГОУСТРОЙСТВО
- ШКОЛА ВО ДВОРЕ
- ДИЗАЙНЕРСКИЕ ХОЛЛЫ

46 – 61

## 03 ВЗГЛЯД НА КВАРТИРЫ

- ИНЖЕНЕРИЯ
- ПЛАНИРОВОЧНЫЕ РЕШЕНИЯ
- УМНЫЙ ДОМ

62 – 73

## 04 ВЗГЛЯД НА КОМФОРТ

- СЕРВИСЫ ДЛЯ РЕЗИДЕНТОВ
- ФИЛОСОФИЯ



# ВЗГЛЯД НА ПРОЕКТ

01/

О ПРОЕКТЕ  
ЛОКАЦИЯ  
АРХИТЕКТУРА







**GLORAX ВАСИЛЕОСТРОВСКИЙ –  
СОВРЕМЕННЫЙ ВИДОВОЙ КВАРТАЛ БИЗНЕС-  
КЛАССА НА БЕРЕГУ ФИНСКОГО ЗАЛИВА,  
ДЛЯ ТЕХ, КТО ЦЕНИТ РАЦИОНАЛЬНОСТЬ,  
КОМФОРТ И СТРЕМИТСЯ ЖИТЬ В ЭСТЕТИКЕ**

В жилом комплексе GloraX Василеостровский продумана каждая деталь, чтобы соответствовать высоким запросам покупателей. Два здания на общем стилобате рассчитаны на 373 квартиры, из которых открывается вид на панораму Васильевского острова и Финский залив. Ценители уюта проникнутся неповторимой атмосферой прибрежных пейзажей и рациональным зонированием территории комплекса. Внимание к мелочам и выдержанная эстетика стали уже фирменным почерком проектов GloraX. Это место силы, способное зарядить энергией и ощущением больших перспектив.

Комплекс бизнес-класса по проекту известного бюро «А.Лен» стал центром самых современных архитектурных и технологических решений. Проект, рожденный впечатлять.

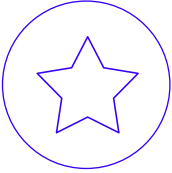




Идеология 15-минутного города и полицентричная модель стали основой для функционального наполнения комплекса. В фокусе внимания – человек, его потребности и желания. Магазины и студии на первых этажах, салоны красоты, спортивные центры, кафе и рестораны – все это в пешей доступности каждого жителя.

В уютном и тихом дворе расположена школа, спроектированная с учетом современных тенденций организации учебных заведений. В 3 минутах ходьбы от комплекса проектируется станция метро «Морской фасад», а для автомобилистов на подземном уровне расположена парковка. Идеальная среда для жизни, отдыха и развития.





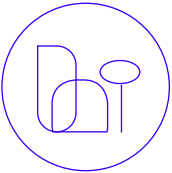
КОНЦЕПЦИЯ

Видовой комплекс бизнес-класса для настоящих романтиков, расширяющих свои горизонты



ЛОКАЦИЯ

Васильевский остров, берег Финского залива.  
Семь минут на автомобиле до ст. м. Приморская



ПРОСТРАНСТВО

Благоустроенный двор, ландшафтный дизайн,  
прогулочные бульвары и продуманная  
коммерческая инфраструктура



БЕЗОПАСНОСТЬ

Закрытая территория, круглосуточное  
видеонаблюдение, система «Умный дом»



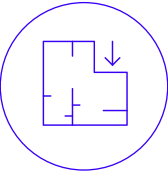
ШКОЛА  
И ДЕТСКИЙ САД

Школа во дворе и садик в шаговой доступности

# НОВОЕ ПРЕДСТАВЛЕНИЕ О КОМФОРТЕ

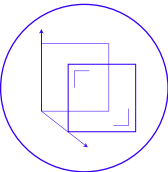






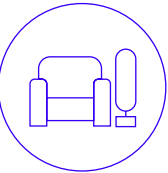
**КВАРТИРЫ**

Эргономичные планировки правильной геометрии с окнами на 2 и 3 стороны



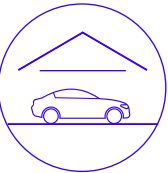
**ОТДЕЛКА**

Все квартиры с качественной отделкой White Box



**ДИЗАЙНЕРСКИЕ Холлы**

Дизайн-проект лобби выполнен по индивидуальному заказу и продолжает стилистическую концепцию жилого комплекса



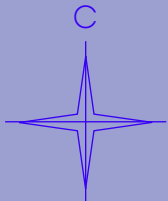
**ПАРКИНГ**

Отапливаемый подземный паркинг на 177 м/м

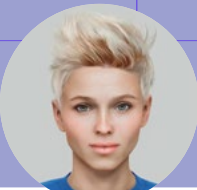




# РАСПОЛОЖЕНИЕ



Финский залив



GloraX

online

Вы находитесь на Васильевском острове на берегу Финского залива.

## ВРЕМЯ В ПУТИ НА АВТОМОБИЛЕ

Эрмитаж	25 мин.
Исаакиевский собор	25 мин.
Невский проспект	25 мин
Петропавловская крепость	26 мин.
Новая Голландия	25 мин.



## ЛОКАЦИЯ

Место для строительства комплекса GloraX Василеостровский выбрано неслучайно. Васильевский остров – самый крупный в Невской дельте с богатой историей.

Ярчайший архитектурный ансамбль не оставляет равнодушными даже самых искушенных ценителей прекрасного, ведь тут в удивительной гармонии переплелись городская архитектура и неповторимые пейзажи невских побережий.

# ВЗГЛЯД НА ОСТРОВ







СЕГОДНЯ РАЙОН  
ЯВЛЯЕТСЯ ОДНОЙ  
ИЗ САМЫХ  
ПЕРСПЕКТИВНЫХ  
ГОРОДСКИХ  
ТЕРРИТОРИЙ



Это место сосредоточения скверов, аллей и утопающих в зелени бульваров, памятников архитектуры, музейных комплексов, культурных центров и современных пространств, в числе которых музей современного искусства «Эрарта», выставочные комплексы «Ленэкспо» и «Севкабель порт».







Несмотря на возросшую популярность среди туристов, район сохранил свою кулуарность и аристократичный дух. Это, в первую очередь, атмосфера приватности, изысканного вкуса и стремления к гармонии. Здесь нет промышленных центров и вредных производств, а природный ландшафт способствует идеальной экологической обстановке. Свежий морской воздух со стороны Финского залива делает комплекс идеальным местом для тех, кто заботится о своем комфорте и придерживается здорового образа жизни.







Архитектурно-композиционное решение от известного российского бюро «А.Лен» выполнено в эстетике, характерной для прибрежной застройки Васильевского острова. Концептуальная целостность района обеспечивается перифразами фасадных решений, ставших уже характерными для этого квартала от GloraX.

## АРХИТЕКТУРА

Облицовка фасадов будет выполнена многокомпонентным способом – здесь ключевым элементом станут композитные панели двух цветов и фасадная плитка оттенка «шампань», а фактурная штукатурка добавит целостности общему решению. Облицовка стилобата перекликается с общим решением и отличается от него использованием натурального камня темных оттенков для формирования глубины основного жилого объема. Художественная подсветка в вечернее время акцентирует внимание на золотых элементах, создавая тем самым атмосферу яркого и динамичного комплекса.





Основной жилой объем представлен разновысотной застройкой – 6-18 этажей – расположенной на едином стилобате. Комбинация среднеэтажного фронта застройки с высотными акцентами в виде башен создает динамичную ритмику фасада, откликающуюся морскому приливу.

ОБЩАЯ КОМПОЗИЦИЯ ВСЕГО КВАРТАЛА НАПОМИНАЕТ СИМВОЛИЧЕСКИЕ ЗОЛОТЫЕ ВОРОТА, ОТКРЫВАЮЩИЕ ИСТОРИЧЕСКОЕ И АРХИТЕКТУРНОЕ БОГАТСТВО ГОРОДА МОРСКИМ ПУТНИКАМ



# ВЗГЛЯД НА ЖИЗНЬ

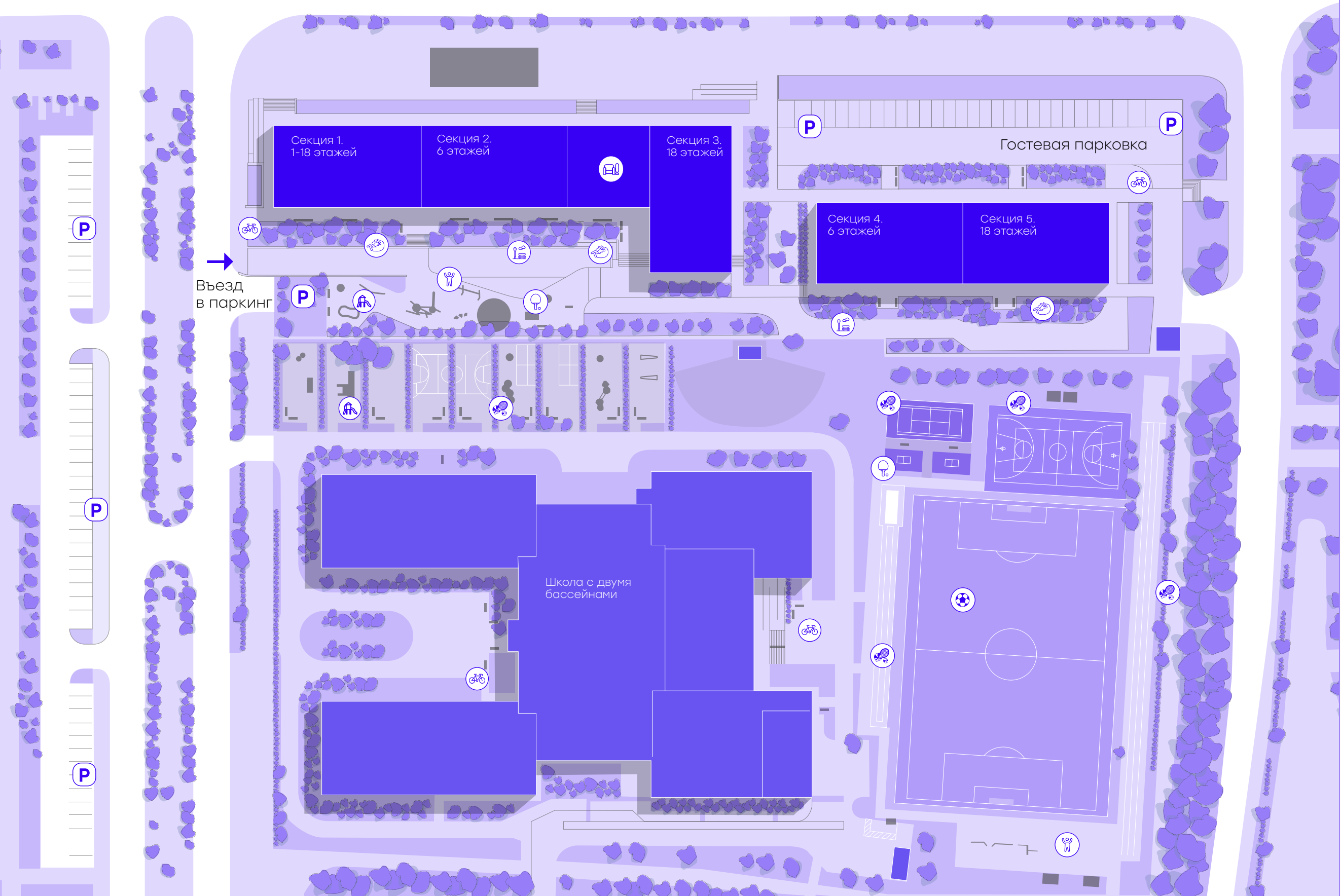
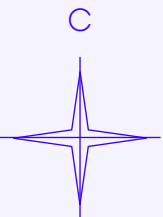
02/

БЛАГОУСТРОЙСТВО  
ШКОЛА ВО ДВОРЕ  
ДИЗАЙНЕРСКИЕ ХОЛЛЫ





# ВНУТРЕННЯЯ ИНФРАСТРУКТУРА



Лобби



Площадки workout



Детские площадки



Стол для пинг-понга



Парковка для велосипедов



Футбольное поле



Спортивные и игровые площадки для детей



Зоны отдыха для жителей



Прогулочный бульвар



Парковка для автомобилей



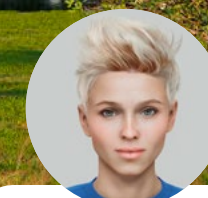
# КОМПОЗИЦИОННОЕ СОВЕРШЕНСТВО

Одна из главных особенностей проекта – сложное многофункциональное проектирование общественных территорий комплекса. Оно включает в себя разнообразие зонирования дворового пространства и концепцию озеленения, позволяющую сохранять презентабельный вид деревьев и кустарников на протяжении всего года. Перекликающиеся между собой бульвары будут оформлены крупномерами сосны, дуба и яблони, а хвойные и лиственные кустарники, включая гортензию и дерен, создадут эффектную пару клену, сирени и ирге.

Благодаря уменьшению площади застройки удалось сформировать просторное общественное пространство. Двор без машин здесь выступает в качестве центра притяжения, становясь зеленым оазисом спокойствия и безмятежности в бесконечной суете мегаполиса. Прогулочные аллеи, плейхабы и спортивное ядро образуют целостную структуру, в которой каждый житель может найти для себя подходящий вариант досуга. Рабочие зоны и бесшовное Wi-Fi покрытие превращаются в своеобразный коворкинг для желающих поработать на открытом воздухе.







GloraX

online

Благоустройство бизнес-класса: близость к природе и экологичные материалы

Авторы концепции благоустройства – ведущее ландшафтное бюро SCAPE – сделали акцент на природной составляющей, перекликающейся с экологически благоприятной средой всего комплекса. Забота о природе здесь проявляется в выборе материалов для малых архитектурных форм и уличной мебели, энергосберегающего освещения и декоративной подсветки ландшафтных элементов.

## С ВНИМАНИЕМ К ПРИРОДЕ

Зоны однородного мощения из гранитного отсева разбавлены участками с орнаментальной раскладкой плитки монохромных оттенков, которая подчеркивает общий пейзаж. Небольшой перепад высот искусно маскируется высадкой кустарников по периметру, разграничивая тем самым территорию всего комплекса. Нелинейный прогулочный маршрут отсылает к природным паркам, оформленным в духе английского сада. Отсутствие острых углов и выступающих элементов делают территорию безопасной даже для юных жителей.



**ГЛАВНЫМ ФОКУСОМ ОРГАНИЗАЦИИ ДЕТСКОГО ПРОСТРАНСТВА В КОМПЛЕКСЕ СТАЛА ИДЕОЛОГИЯ РАЗВИТИЯ. РЕБЕНОК ОБУЧАЕТСЯ ВО ВРЕМЯ ИГРЫ, ПОЗНАВАЯ ОКРУЖАЮЩИЙ ЕГО МИР И ПРИРОДУ**

Поэтому в рамках детских зон в комплексе запроектированы десятки многофункциональных игровых элементов, выполненных из натуральных материалов и с большим вниманием к безопасности маленьких жителей. Дети сами придумывают сценарии их использования, делая игры увлекательными и неповторяющимися.



Полноценные игровые комплексы качелями, горками и полусферами, расположенными на песочном и мягком резиновом покрытии, не дадут скучать даже самому активному ребенку. Островки рекреации с комфортными лавочками, навесами и озеленением позволят взрослым удобно расположиться и отдохнуть во время прогулок.

## СРЕДА ДЛЯ РАЗВИТИЯ





**Glorax**

online

Школа с двумя бассейнами  
и спортивным стадионом  
в шаге от дома.



**БУКВАЛЬНО ВО ДВОРЕ GLORAX ВАСИЛЕОСТРОВСКИЙ  
БУДЕТ ПОСТРОЕНА БОЛЬШАЯ ШКОЛА НА 685 УЧЕНИКОВ**

Объемно-планировочное и архитектурное решения выполнены в духе общей концепции всего квартала. На трех этажах расположатся учебные классы и лаборатории, спортивное ядро с тренажерным и гимнастическим залами и двумя бассейнами 25 м и 10 м в длину, большим актовым залом с профессиональным сценическим оборудованием, столовой, техническими помещениями, а также различными зонами для самостоятельной учебы и отдыха. На прилегающей территории расположится многофункциональная спортивная зона с футбольным полем, беговыми дорожками, площадками для игр в теннис, волейбол и баскетбол, а также пространством для прогулок и отдыха.

## ШКОЛА ВО ДВОРЕ





В GleraX Василеостровский холлы выполнены в стильном дизайне. Высокие четырехметровые потолки подчеркивают статус дома, отделка в приятных натуральных тонах создает ощущение уюта и комфорта, а дизайнерское освещение наполнит пространство светом даже в пасмурный день.

**МЕБЕЛЬ ДЛЯ Холлов СОЗДАНА ПО ИНДИВИДУАЛЬНОМУ ЗАКАЗУ:  
ЗДЕСЬ НА МЯГКИХ КРЕСЛАХ БУДЕТ ОСОБЕННО ПРИЯТНО ОТДОХНУТЬ  
ПОСЛЕ ПРОГУЛКИ ИЛИ СПРЯТАТЬСЯ ОТ НЕПОГОДЫ**



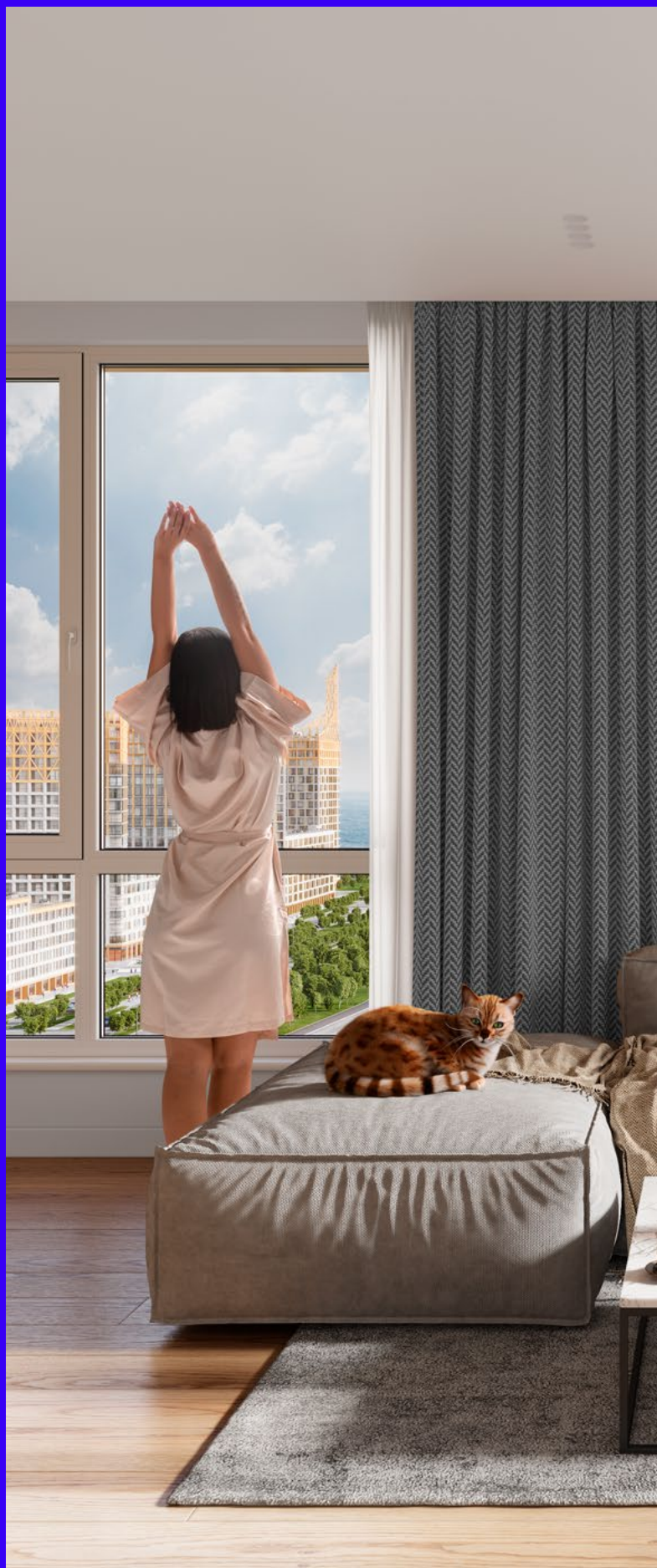
Функциональность и эргономика пространств в холлах тщательно продуманы. В просторных холлах реализовано панорамное остекление и спроектирован вход на уровне земли, что позволило реализовать безбарьерную и безопасную среду для всех жителей проекта. Дополнительно в комплексе предусмотрено место для консьержа и помещения для хранения. Вы сможете освободить место в квартире, оставив здесь коляску и детские самокаты. Для любителей велопогулоков удобным решением будет припарковать внизу свой велосипед.



# ВЗГЛЯД НА КВАРТИРЫ

03/

ИНЖЕНЕРИЯ  
ПЛАНИРОВОЧНЫЕ РЕШЕНИЯ  
УМНЫЙ ДОМ







Межквартирные стены – СКЦ 190 мм, межкомнатные – СКЦ 80 мм



Металлические входные двери – высота 2100 мм



Окна – алюминиевый профиль с двухкамерными стеклопакетами. Высота окон на 2-15 этажах 2070 мм, на 16-18 этажах – 2770 мм. Ширина окон отличается в разных типах квартир и варьируется от 1800 до 2300 мм



Высота потолков на 2-15 этажах – 2,7 м, на 16-18 этажах – 3 м «в чистоте»



Коллекторная система водоснабжения



Кондиционирование: на каждом этаже предусматривается отдельное помещение, предусмотренное для размещения наружных блоков сплит-систем



Пожарная безопасность: противопожарные квартирные двери и противопожарные, газодымонепроницаемые двери в лифтовых и лестничных холлах; система спринклерного автоматического пожаротушения на уровне паркинга и в МОПах; система противодымной защиты; система автоматической пожарной сигнализации; отделка из негорючих материалов на путях эвакуации



Лифты: вертикальные лифты компании Otis, грузоподъемностью 630 кг и 1000 кг. Лифты останавливаются на всех жилых этажах и спускаются на подземный уровень в паркинг из всех секций

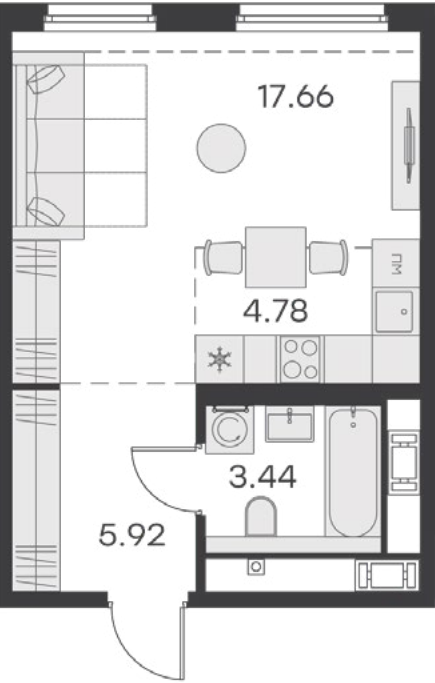


### ВСЕ ВНИМАНИЕ – К ДЕТАЛЯМ

Glorax Василеостровский – это высокотехнологичный жилой комплекс для комфортной жизни. Проверенные технологии строительства, обеспечивающие долговечность зданий – несомненный приоритет. Пространственная жёсткость здания обеспечивается системой наружных и внутренних стен и простенков, объединённых с горизонтальными дисками перекрытий в единую структуру. Несущие конструкции всех этажей выполняются из монолитного железобетона. Сечения и материалы несущих элементов подобраны на основании выполненных статических и конструктивных расчётов и обеспечивают максимальную прочность и жёсткость элементов.



СТУДИИ



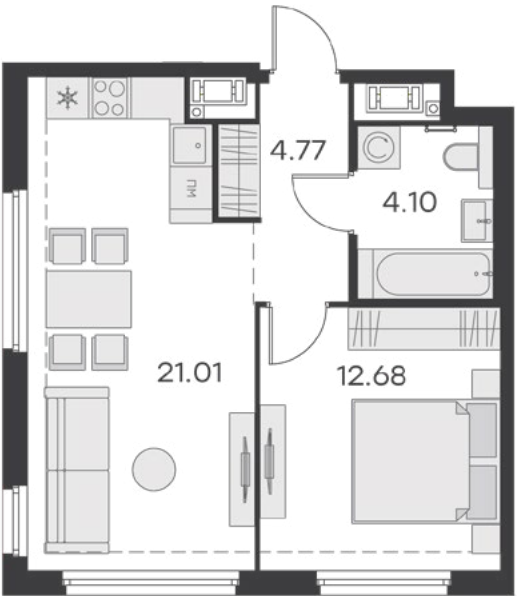
Отличный вариант для первой собственной квартиры. Функциональные компактные студии подойдут студентам, переезжающим в Петербург, молодым романтическим парам, влюбленным в атмосферу Васильевского острова (и друг в друга, конечно), и даже деловым и энергичным предпринимателям, которые живут на две столицы.

Студии в GloraX Василеостровский тщательно спланированы, большие окна обеспечивают максимальную инсоляцию, а виды открываются как на Финский залив, так и на панораму Васильевского острова.

Площадь	Секции	Этажи
от 26,09 до 31,8 м²	2, 4	2-6



ОДНОКОМНАТНЫЕ КВАРТИРЫ



Однокомнатные квартиры представлены в проекте в самых разнообразных вариациях: с лоджиями, гардеробными, большими кухнями-гостиными, просторными ванными комнатами, в некоторых квартирах в кухнях – три окна. Однокомнатные квартиры располагаются во всех секциях и на всех этажах, в том числе на верхних 16-18 этажах, где высота потолков достигает 3 метров «в чистоте».

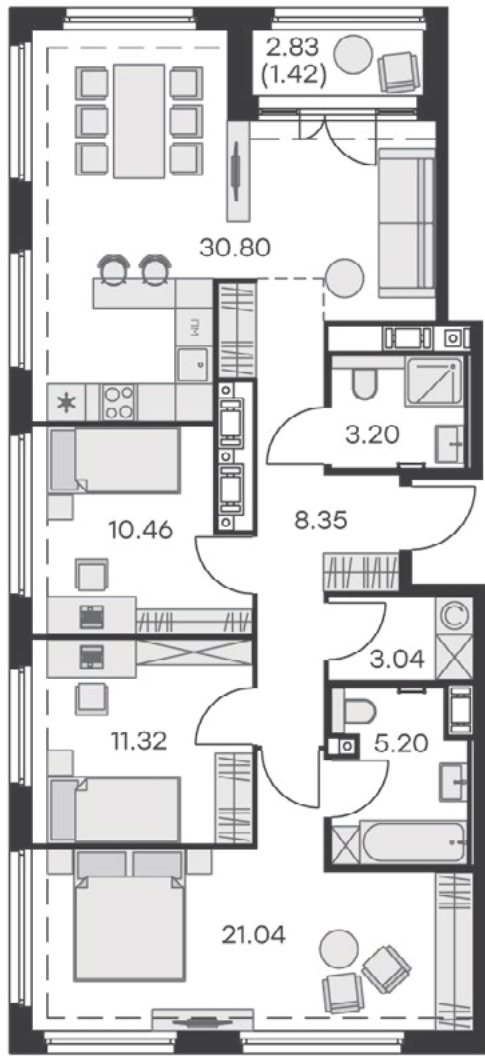
Площадь	Секции	Этажи
от 35,01 до 49,15 м²	1, 2, 3, 4, 5	2-18







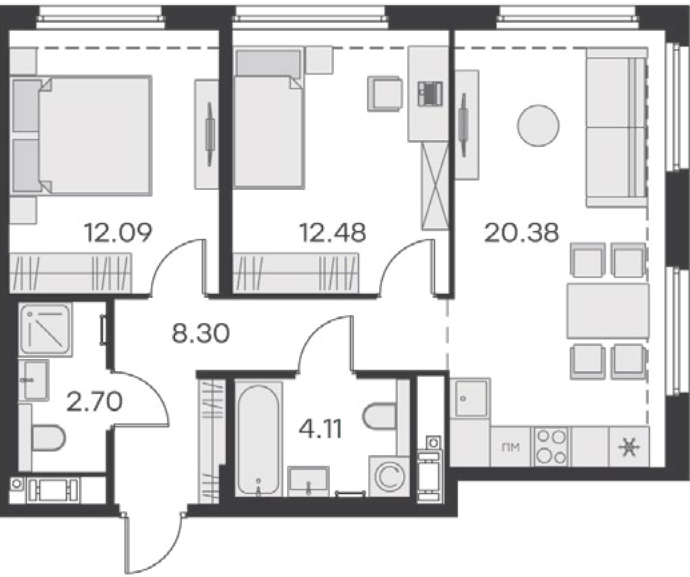
### ТРЕХКОМНАТНЫЕ КВАРТИРЫ



Дружной семье – просторная квартира. Все трехкомнатные квартиры в GloraX Василеостровский представлены в формате «Евро-4», а значит, в каждой из них – большая кухня-гостиная. Окна в таких квартирах выходят на 2 и 3 стороны, есть варианты с лоджиями, гардеробными, в некоторых лотах – по 4 санузла, для максимального комфорта каждого члена семьи.

Площадь	Секции	Этажи
от 67,94 до 96,71 м²	1, 3, 5	2-18

### ДВУХКОМНАТНЫЕ КВАРТИРЫ



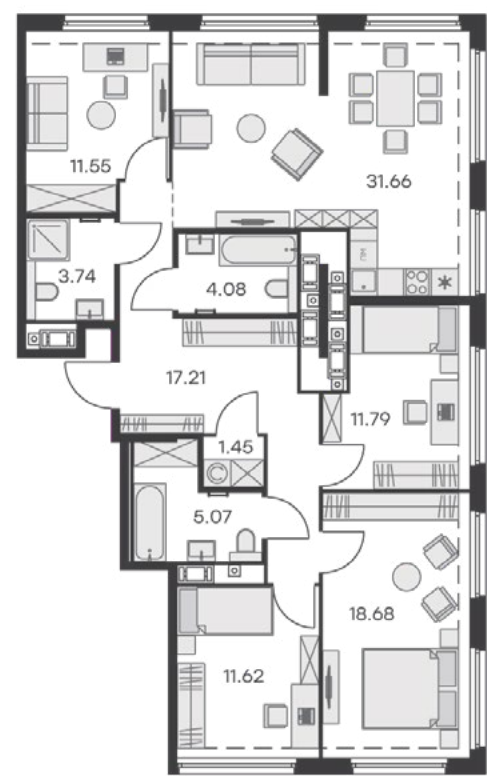
Основная часть квартир в GloraX Василеостровский представлена двухкомнатными лотами: семьям с детьми будет особенно комфортно. Здесь есть варианты с двумя санузлами и мастер-спальнями, квартиры с двумя гардеробными, планировки формата «евро-3» с большими кухнями-гостиными, где с удовольствием будет собираться на ужины вся семья.

Площадь	Секции	Этажи
от 48,97 до 70,19 м²	1, 2, 3, 4, 5	2-18





ЧЕТЫРЕХКОМНАТНЫЕ  
КВАРТИРЫ



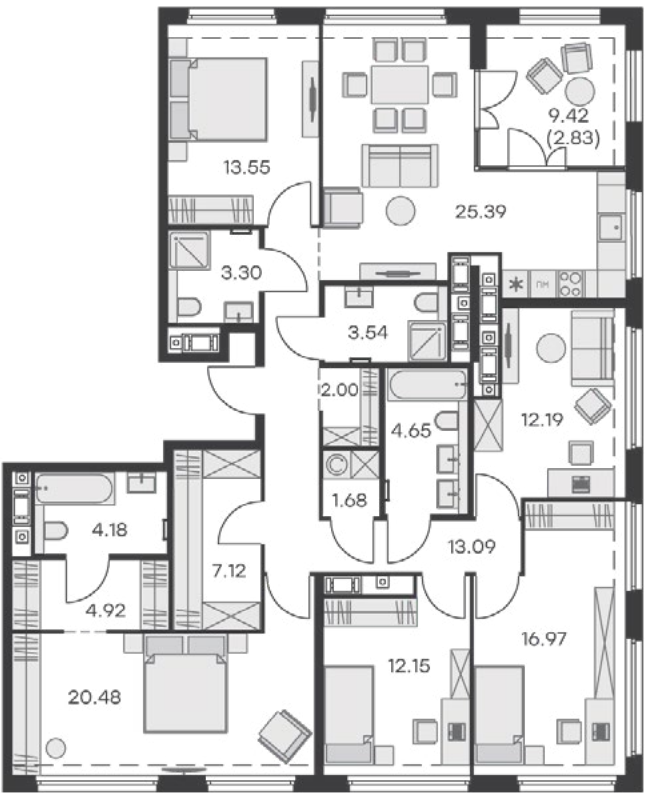
Большая квартира для ощущения «большой жизни».

Золотой фонд GloraX Василеостровский – четырехкомнатные квартиры, в проекте их всего 11. Площадь каждой превышает 100 м², из каждой открываются восхитительные виды на Финский залив.

Площадь	Секции	Этажи
от 112,96 до 128,84 м²	1, 3	13-18



ПЯТИКОМНАТНЫЙ  
ПЕНТХАУС



Уникальный пятикомнатный пентхаус – единственный в проекте – жемчужина GloraX Василеостровский.

Высота потолков – 3 метра «в чистоте», виды на залив, Лахта Центр и Васильевский остров, четыре санузла, две гардеробные, терраса, видовые спальни и кабинет – это квартира для тех, кто ценит роскошь и жизнь «на широкую ногу».

Площадь	Секция	Этаж
148,04 м²	1	18





Все квартиры передаются с предчистовой отделкой White Box для того, чтобы Вы как можно скорее смогли приступить к реализации дизайн-проекта Вашей квартиры.



Накладной настенный LED-светильник (3000 K). Выключатель внутри квартиры

Устанавливается розетка на лоджии



Потолки: монолитные, обеспылены, без отделки


Стены: оштукатурены гипсовой штукатуркой, ошпатлеваны


Полы: фиброцементная стяжка





# СИСТЕМА «УМНЫЙ ДОМ»

Инновационная система «Умный дом» создана ведущими инженерами для вашего комфорта и безопасности. В GlogaX Василеостровский «Умный дом» представлен в расширенной комплектации.

- 

IP-ДОМОФОНЫ НА КАЛИТКАХ И ВХОДНЫХ ГРУППАХ  
С ВОЗМОЖНОСТЬЮ РАСПОЗНАВАНИЯ ЛИЦ  
И ОТКРЫТИЕ ЧЕРЕЗ ПРИЛОЖЕНИЕ
- 

ОБЩЕДОМОВОЕ IP-ВИДЕОНАБЛЮДЕНИЕ, С ВОЗМОЖНОСТЬЮ  
ПРОСМАТРИВАТЬ КАМЕРЫ С ДОМОФОНОВ ЧЕРЕЗ МОБИЛЬНОЕ  
ПРИЛОЖЕНИЕ В РЕЖИМЕ РЕАЛЬНОГО ВРЕМЕНИ
- 

ДОСТУП НА ЭВАКУАЦИОННЫЕ ЛЕСТНИЦЫ, В ПАРКИНГ  
С ПОМОЩЬЮ МОБИЛЬНОГО ПРИЛОЖЕНИЯ
- 

СИСТЕМА РАСПОЗНАВАНИЯ ГОСНОМЕРОВ АВТОМОБИЛЯ  
ПРИ ВЪЕЗДЕ НА ТЕРРИТОРИЮ, В ПАРКИНГ



АВТОМАТИЧЕСКАЯ ПЕРЕДАЧА ПОКАЗАНИЙ  
ПРИБОРОВ УЧЕТА ЭНЕРГОРЕСУРСОВ  
И ИХ ОТОБРАЖЕНИЕ В МОБИЛЬНОМ ПРИЛОЖЕНИИ  
(ВОДА, ТЕПЛО, ЭЛЕКТРИЧЕСТВО)




БЕСШОВНЫЙ WI-FI НА ТЕРРИТОРИИ КОМПЛЕКСА






# СИСТЕМА «УМНЫЙ ДОМ» В КВАРТИРЕ

При помощи системы «Умный дом» в квартире Вы можете настроить сценарии работы техники и освещения во всей квартире автоматически: настроить комфортную температуру, выключить свет или включить чайник к завтраку. Все функции объединяются в супераппе GloorX и управляются с помощью приложения на смартфоне.




Управление линиями электропитания, включение/выключение освещения и розеток в квартире. Настройка сценариев работы




Управление системой «Умный дом» при помощи голоса, благодаря «Умной колонке»


Строительная подготовка позволяет самостоятельно приобрести и установить оборудование и обеспечивает следующие опции:




Управление отоплением в квартире через мобильное приложение. Настройка комфортной температуры в помещениях и управление экономией на коммунальных платежах




«Управление освещением в комнатах и интегрированной бытовой техникой через мобильное приложение возможно с помощью «Умного выключателя»




Контроль проникновения в квартиру. Уведомляет через приложение в случае фиксации движения, шума и открытия двери



Контроль протечки с аварийным отключением. Уведомляет об аварии и автоматически перекрывает подачу воды. Позволяет перекрывать воду удаленно через мобильное приложение



Управление электрическим теплым полом в санузлах через мобильное приложение



Дистанционный контроль задымления в квартире, уведомляющий о задымлении в мобильном приложении, реализуется с помощью «Умного датчика дыма»

НЕОБХОДИМАЯ ИНФРАСТРУКТУРА ПОДГОТОВЛЕНА ДЛЯ УСТАНОВКИ СИСТЕМЫ, С ПОМОЩЬЮ КОТОРОЙ КАЖДЫЙ ЖИТЕЛЬ МОЖЕТ В ОДИН КЛИК НА СОБСТВЕННОМ СМАРТФОНЕ НАСТРОИТЬ СЦЕНАРИЙ ОСВЕЩЕНИЯ, КОМФОРТНУЮ ТЕМПЕРАТУРУ, ЗАВАРИТЬ КОФЕ ИЛИ ЗАКАЗАТЬ ПРОПУСК ДЛЯ КУРЬЕРА





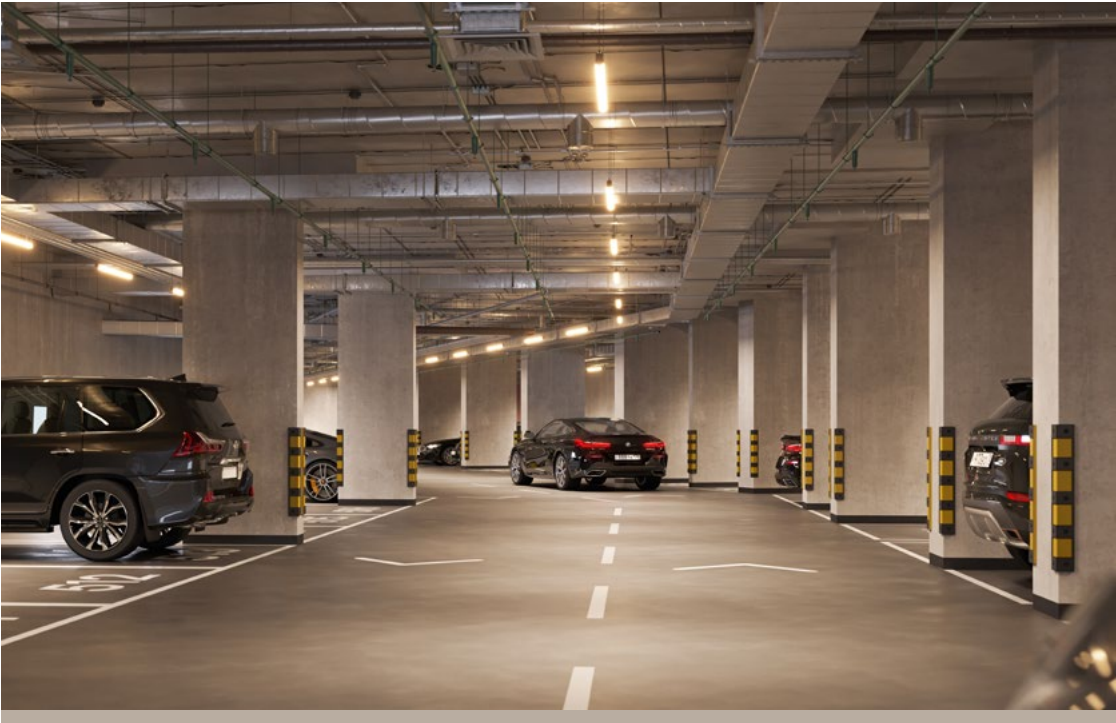
# ВЗГЛЯД НА КОМФОРТ

04/

СЕРВИСЫ  
ДЛЯ РЕЗИДЕНТОВ  
ФИЛОСОФИЯ

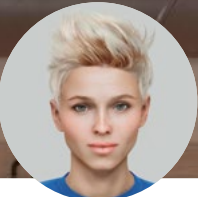
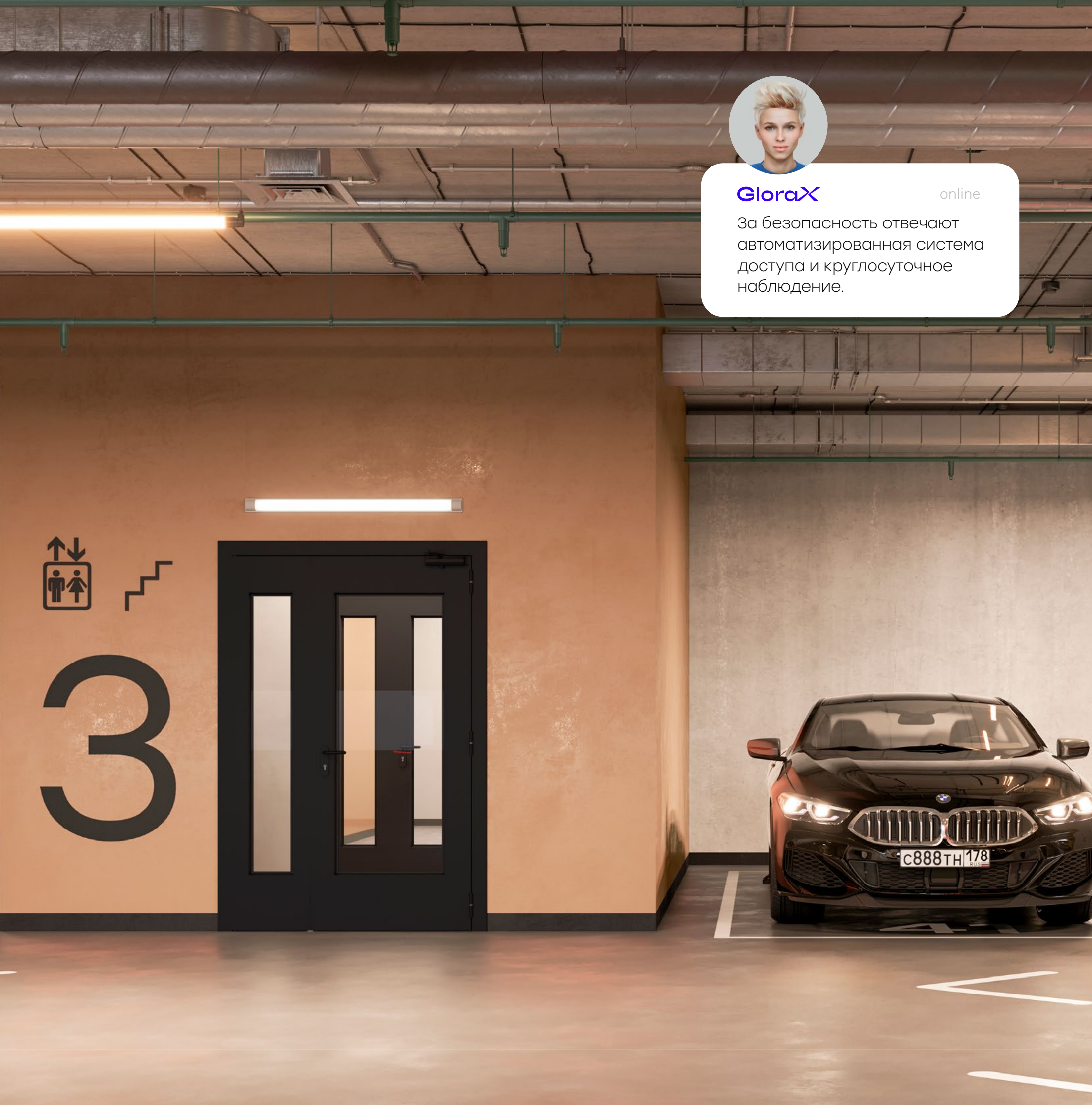






В GLORAX ВАСИЛЕОСТРОВСКИЙ КОМФОРТНО  
ДАЖЕ ВАШЕМУ АВТОМОБИЛЮ

На подземном уровне расположен отапливаемый паркинг на 177 машино-мест, куда можно спуститься на лифте из любой секции. Дизайн паркинга выполнен в единой стиливой концепции с комплексом и сочетается с отделкой холлов, визуально образуя единый облик. На въезде в паркинг работает система распознавания госномеров.



GloraX

online

За безопасность отвечают  
автоматизированная система  
доступа и круглосуточное  
наблюдение.





В СОСЕДНЕМ VII КВАРТАЛЕ GOLDEN CITY РАБОТАЕТ КОМЬЮНИТИ-ЦЕНТР – ДЛЯ ЖИТЕЛЕЙ ВСЕХ КВАРТАЛОВ GOLDEN CITY И РЕЗИДЕНТОВ GLORAX ВАСИЛЕОСТРОВСКИЙ





**КОВОРКИНГ И КОМНАТА  
ДЛЯ ПЕРЕГОВОРОВ**

Для тех, кто работает удаленно, в комьюнити-центре спроектирован коворкинг с рабочими зонами в открытом пространстве, оборудованными столами с высокой посадкой и столами-трансформерами. Комната для переговоров предназначена для проведения вебинаров или онлайн-переговоров.



**ДЕТСКАЯ ИГРОВАЯ КОМНАТА**

Пока взрослые заняты, дети смогут провести время в специальной детской игровой. Здесь и запас игрушек, и оборудование для активных малышей. Пространство доступно для бронирования целиком – можно провести детский день рождения, пригласить фотографа и друзей. Для бронирования необходимо обратиться на ресепшн комьюнити-центра.







**КОФЕ-ПОЙНТ**

Забежать выпить кофе, поболтать с соседями, узнать последние новости или дождаться курьера – удобно в комьюнити-центре!



**ЗАЛ ДЛЯ ЙОГИ**

В составе комьюнити-центра будет оборудован специальный зал для йоги – занимайтесь индивидуально или пригласите с собой соседей – на групповую тренировку!



- / Уникальные проекты GloraX – это комфортная мультiformатная среда для жизни с интеграцией в цифровое пространство. Мы создаем комплексы для тех, кто ценит комфорт и прорывные решения. Наши собственные разработки на стыке девелопмента и IT-технологий позволяют создавать уникальную систему, которая адаптируется под каждого пользователя.
- / Особое внимание уделено человеку и его потребностям. Мы заложили принцип функциональности среды, чтобы у каждого резидента в зависимости от возраста, увлечений и образа жизни был полный спектр возможностей для реализации потенциала: фитнес-клубы, зоны коворкинга и переговорные кабинеты для проведения важных встреч, игровые комнаты и площадки для детей разного возраста из экологических материалов, пространство для коммуникации и релакса.
- / В домах бизнес-класса от GloraX доступна система «Умный дом», автоматизация бытовых процессов и доступ к индивидуальному сервису услуг. В одно касание настройте сценарии работы квартиры, оформите доступ в паркинг, заплатите коммунальные платежи, запишитесь в комьюнити-центр. С помощью SuperApp GloraX откройте доступ к передовой технологии сохранения ресурсов, подключайте бытовую технику, контролируйте безопасность своего дома или переведите квартиру на время отпуска в энергосберегающий режим.
- / Инфраструктура проектов бизнес-класса GloraX базируется на высоких стандартах строительства и принципиально новой концепции развития территории. Проекты GloraX поражают своей грандиозностью и амбициозностью, продуманной инфраструктурой и общим ландшафтным решением.







Офис продаж в Санкт-Петербурге:  
Невский пр., 55  
Тел. +7 (812) 250 13 67

[www.glorax.com](http://www.glorax.com)

Любая информация, содержащаяся в данном буклете, носит исключительно информационный характер и ни при каких условиях не является публичной офертой, определяемой положениями статьи 437 ГК РФ. ООО «Специализированный застройщик «НТВО» не гарантирует абсолютные точность и полноту информации, содержащейся в буклете, и оставляет за собой право в любой момент вносить изменения в содержащуюся в буклете информацию без дополнительного уведомления. Используемые фотоматериалы взяты из открытых источников: [unsplash.com](https://unsplash.com) и [pexels.com](https://pexels.com).