



ЛЕСНАЯ  
СИМФОНΙΑ  
жилой комплекс



# ГАРМОНИЧНЫЙ ТАНДЕМ ГОРОДА & И ПРИРОДЫ

Настоящий буклет носит исключительно информационный характер, никакая информация, опубликованная в нём, ни при каких условиях не является публичной офертой, определяемой положениями статьи 437 Гражданского кодекса Российской Федерации. Визуализации и планировки, представленные в данном буклете, являются ориентировочными и могут быть изменены. Застройщик вправе вносить изменения в проектную документацию в соответствии с действующим законодательством Российской Федерации.

# О ПРОЕКТЕ

ЖИЛОЙ КОМПЛЕКС «ЛЕСНАЯ СИМФОНИЯ» — ПРЕИМУЩЕСТВА СОВРЕМЕННОГО КОМФОРТА В ОДНОМ ИЗ САМЫХ ЧИСТЫХ И ЖИВОПИСНЫХ РАЙОНОВ УФЫ

Живописное природное окружение

Близость к центру города

Отличная транспортная доступность

Развитая инфраструктура

Дизайнерские входные группы

Подземный паркинг

КОМФОРТ-КЛАСС

МОНОЛИТНЫЕ ДОМА

ДВОРЫ БЕЗ МАШИН

17-23 ЭТАЖА

6 СЕКЦИЙ

ИДЕАЛЬНОЕ  
МЕСТО ДЛЯ  
СЕМЬИ



УЮТНЫЙ  
КВАРТАЛ  
«ЛЕСНАЯ  
СИМФОНИЯ»



БЛИЗОСТЬ  
К ЦЕНТРУ  
ГОРОДА

Продуманный  
архитектурный  
проект

Качественное  
благоустройство  
территории

Детские и спор-  
тивные площадки



1

2

3

4

6

5

лесная — симфония

ЖИЛОЙ КОМПЛЕКС  
«ЛЕСНАЯ СИМФОНИЯ»  
РАСПОЛОЖИЛСЯ РЯДОМ  
С ВДНХ ЭКСПО УФА, В  
РАЙОНЕ ЗЕЛЕНАЯ РОЩА  
– ОДНОЙ ИЗ САМЫХ ПРЕ-  
СТИЖНЫХ И КОМФОРТА-  
БЕЛЬНЫХ ЛОКАЦИЙ УФЫ.



# УДАЧНОЕ РАСПОЛОЖЕНИЕ

Зеленый район с развитой инфраструктурой и уникальной экологической обстановкой находится вдалеке от крупных промышленных предприятий и загруженных магистралей.

Школы, детские сады, медицинские и спортивные учреждения, множество магазинов, кафе, салоны красоты, аптеки — все под рукой.

ЛОКАЦИЯ ЖИЛОГО КОМПЛЕКСА «ЛЕСНАЯ СИМФОНИЯ» – ОДНО ИЗ ГЛАВНЫХ ПРЕИМУЩЕСТВ ПРОЕКТА. ОН РАСПОЛОЖЕН В ПОЙМЕ РЕКИ, В ОКРУЖЕНИИ МАСШТАБНЫХ ЛЕСНЫХ МАССИВОВ. ЧИСТЫЙ СВЕЖИЙ ВОЗДУХ ФОРМИРУЕТ ЗДОРОВЫЙ МИКРОКЛИМАТ.

ЛЕСОПАРК  
ИМ. ЛЕСОВОДОВ  
БАШКИРИИ

---

ДЕНДРОПАРК  
ИМ. Г. РУТТО

---

БОТАНИЧЕСКИЙ  
САД

---

ГОРНОЛЫЖНЫЕ  
КУРОРТЫ

---

---

# ЖИВОПИСНОЕ ОКРУЖЕНИЕ

---



---

ЛЮБИМОЕ МЕСТО  
ДЛЯ ПРОГУЛОК

---

ПЕШЕХОДНЫЕ  
И ВЕЛОСИПЕДНЫЕ ДОРОЖКИ

---

ЗОНЫ ОТДЫХА

---

ДЕТСКИЕ ПЛОЩАДКИ

---

ЗООПАРК

# ЛЕСОПАРК ИМЕНИ ЛЕСОВОДОВ БАШКИРИИ





ОСОБО ОХРАНЯЕМАЯ  
ТЕРРИТОРИЯ

ДЕНДРАРИЙ

РЕДКИЕ РАСТЕНИЯ



ДЕНДРОПАРК ИМЕНИ  
ЛЕСОВОДА ГЕОРГИЯ РУТТО



# БОТАНИЧЕСКИЙ САД





# ГОРНОЛЫЖНЫЕ КУРОРТЫ



25  
ГА  
ЖИВОЙ ПРИРОДЫ

СПОРТИВНЫЕ ШКОЛЫ И ИНСТРУКТОРЫ

ТЮБИНГОВЫЕ ТРАССЫ

ТРАМПЛИНЫ ДЛЯ ПРЫЖКОВ

САНАТОРИЙ «ЗЕЛЕНАЯ РОЩА»

ШИРОКИЙ ВЫБОР ПРОЦЕДУР

РЕСТОРАНЫ И КАФЕ С ПАНОРАМНЫМ ВИДОМ

РЕДКИЕ РАСТЕНИЯ

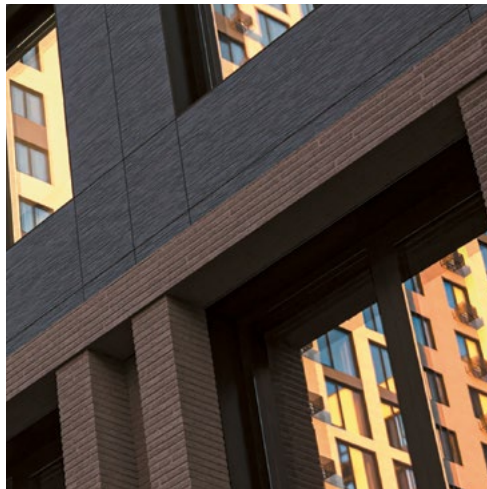


# СКВЕР ВЕНСКИЙ ЛЕС

# АВТОРСКАЯ АРХИТЕКТУРА

АРХИТЕКТОРЫ РАЗРАБОТАЛИ КОНЦЕПЦИЮ, КОТОРАЯ ПОЗВОЛЯЕТ ГАРМОНИЧНО ВПИСАТЬ ПРОЕКТ В ЕГО ПРИРОДНОЕ ОКРУЖЕНИЕ, ИСПОЛЬЗУЯ ОТТЕНКИ БЕЛОГО, КОРИЧНЕВОГО, ТЕРРАКОТОВОГО ЦВЕТОВ.

Жителям «Лесной симфонии» доступна идеальная визуальная среда — из окон жилого комплекса открываются захватывающие виды на окружающие лесные массивы и живописную пойму реки Уфы. Эксперты-психологи утверждают, что вид на лес помогает снять стресс и улучшить эмоциональное состояние человека.





---

МОНОЛИТНЫЕ ДОМА

---

ФИБРОЦЕМЕНТНЫЕ  
ФАСАДЫ

---

ПРОСТОРНЫЕ ЛОДЖИИ

---

УВЕЛИЧЕННОЕ  
ОСТЕКЛЕНИЕ



---

КЛАДОВЫЕ ДЛЯ ХРАНЕНИЯ СЕЗОННЫХ  
И КРУПНОГАБАРИТНЫХ ВЕЩЕЙ

---

ЗОНЫ ДЛЯ ВЕЛОСИПЕДОВ

---

ПОМЕЩЕНИЯ ДЛЯ КОЛЯСОК

---

# ДИЗАЙНЕРСКИЕ ВХОДНЫЕ ГРУППЫ

---

СТИЛЬНЫЙ СОВРЕМЕННЫЙ ДИЗАЙН  
ВХОДНЫХ ГРУПП БУДЕТ ВЫПОЛНЕН  
ПО АВТОРСКОМУ ПРОЕКТУ С  
ИСПОЛЬЗОВАНИЕМ ВЫСОКОКАЧЕСТ-  
ВЕННЫХ МАТЕРИАЛОВ. ВХОДНЫЕ  
ГРУППЫ ЖИЛОГО КОМПЛЕКСА,  
РАСПОЛОЖЕННЫЕ НА УРОВНЕ  
ЗЕМЛИ, ОБЕСПЕЧАТ БЕЗБАРЬЕРНЫЙ  
ВХОД В ЗДАНИЯ.

В ОСНОВУ ДИЗАЙН-КОНЦЕПЦИИ ЛЕГЛИ ОТСЫЛКИ К ЖИВОПИСНОМУ ОКРУЖЕНИЮ ЖИЛОГО КОМПЛЕКСА.



Природная тематика отражена в отделочных материалах, имитирующих текстуру дерева и растительные сюжеты. Лес словно прорастает сквозь стены здания, стирая границы между внешним и внутренним пространством.

Перфорированные панели с рисунком переплетающихся ветвей деревьев,

через которые преломляется и мягко рассеивается свет, придают аутентичность атмосфере.

Текстура дерева в интерьере создает теплый, уютный микроклимат, а строгие горизонтальные линии по направлению движения добавляют пространству динамики.

АКЦЕНТЫ ЗЕЛЕНОГО ЦВЕТА ГАРМОНИЗИРУЮТ ПРОСТРАНСТВО И ПОДЧЕРКИВАЮТ КРАСОТУ ПРИРОДНЫХ ОТТЕНКОВ.



В ПРОЕКТЕ ПРЕДСТАВЛЕНЫ  
КВАРТИРЫ ОТ ОДНОЙ ДО  
ЧЕТЫРЕХ КОМНАТ



---

## СБАЛАНСИРОВАН- НЫЕ ПЛАНИРОВКИ

---

Продуманная коллекция планировок жилого комплекса позволит каждому найти жилье в соответствии со своими предпочтениями: небольшую смарт-квартиру для холостых или просторную для большой семьи.

Доступны лоты с просторными лоджиями. Площади квартир составляют от 27 до 104 м<sup>2</sup>. Можно выбрать классическую планировку либо смарт-квартиру, в которой объединены зоны кухни и гостиной.

# РАЗВИТАЯ ИНФРАСТРУКТУРА



ДЛЯ МАЛЕНЬКИХ ЖИТЕЛЕЙ В ПРОЕКТЕ  
ЗАПЛАНИРОВАН ДЕТСКИЙ САД

РЯДОМ С ЖИЛЫМ КОМПЛЕКСОМ РАСПОЛОЖЕНЫ  
ШКОЛЫ, ДЕТСКИЕ САДЫ, МЕДИЦИНСКИЕ  
И СПОРТИВНЫЕ УЧРЕЖДЕНИЯ

В ШАГОВОЙ ДОСТУПНОСТИ НАХОДИТСЯ  
АРХИТЕКТУРНО-СТРОИТЕЛЬНЫЙ ФАКУЛЬТЕТ  
УГНТУ



ДЕТСКИЙ САД



ВЫСШЕЕ УЧЕБНОЕ  
ЗАВЕДЕНИЕ



СПОРТИВНЫЙ  
КОМПЛЕКС



ШКОЛА



ОСТАНОВКА  
ОБЩЕСТВЕННОГО  
ТРАНСПОРТА



МЕДИЦИНСКОЕ  
УЧРЕЖДЕНИЕ



МАГАЗИН



ПАРК



ВЫСТАВОЧНЫЙ  
ЦЕНТР



ГОРНОЛЫЖНЫЙ  
КОМПЛЕКС



КОММЕРЧЕСКИЕ  
ПОМЕЩЕНИЯ НА  
ПЕРВЫХ ЭТАЖАХ

симфония

лесная





СОВРЕМЕННЫЕ ИНЖЕНЕРНЫЕ СИСТЕМЫ

ИНДИВИДУАЛЬНЫЙ ДОСТУП

КАЧЕСТВЕННЫЕ ЛИФТЫ

СИСТЕМЫ ВИДЕОНАБЛЮДЕНИЯ

ВИДЕОДОМОФОНΙΑ

---

# СОВРЕМЕННАЯ ИНЖЕНЕРИЯ

---



ПРИВАТНЫЙ БЛАГОУСТРО-  
ЕННЫЙ ДВОР ЖИЛОГО  
КОМПЛЕКСА РАСПОЛО-  
ЖИТСЯ НА СТИЛОБАТЕ.  
ПРОДУМАННАЯ КОНЦЕП-  
ЦИЯ И АВТОРСКИЙ ЛАНД-  
ШАФТНЫЙ ДИЗАЙН ПО-  
ЗВОЛЯТ РАЗДЕЛИТЬ ЗОНЫ  
ДЛЯ ВСЕХ КАТЕГОРИЙ ЖИ-  
ТЕЛЕЙ.

Оборудование спортивных и детских игровых площадок будет выполнено ведущими производителями.

Территория жилого комплекса станет вашим любимым пространством для прогулок, общения и отдыха.

---

# ПРОДУМАННОЕ БЛАГОУСТРОЙСТВО

---





---

# КОМФОРТАБЕЛЬ- НЫЙ ПАРКИНГ

---



Жителям комплекса не придется задумываться о том, где оставить свой автомобиль — для них предусмотрен комфортабельный оборудованный подземный паркинг

ГК «ГРАНЕЛЬ»  
РЕАЛИЗУЕТ  
КВАРТИРЫ В  
РАМКАХ ФЕ-  
ДЕРАЛЬНОГО  
ЗАКОНА №214



# ВАРИАНТЫ ПРИБРЕТЕНИЯ

КОМПАНИЯ СОТРУДНИЧАЕТ  
С ВЕДУЩИМИ БАНКАМИ:

ПАО СБЕРБАНК

ПАО ВТБ

АО БАНК ДОМ.РФ

АО АЛЬФА-БАНК

ПАО БАНК УРАЛСИБ

И ДРУГИМИ

Для покупателей, которым нужны заемные средства, помимо стандартных ипотечных программ доступны эксклюзивные банковские продукты со сниженным размером процентной ставки.

При покупке квартиры можно использовать средства материнского капитала. Эти деньги могут стать первоначальным взносом при оформлении ипотеки.



БАНК



УРАЛСИБ | БАНК





ТОП-20 РЕЙТИНГА FORBES «САМЫЕ НАДЕЖНЫЕ  
ЗАСТРОЙЩИКИ РФ»

ТОП-15 ЗАСТРОЙЩИКОВ РФ ПО ОБЪЕМУ ТЕКУЩЕГО  
СТРОИТЕЛЬСТВА

## О КОМПАНИИ

# 15 ЖИЛЫХ КОМПЛЕКСОВ В СТРОИТЕЛЬСТВЕ

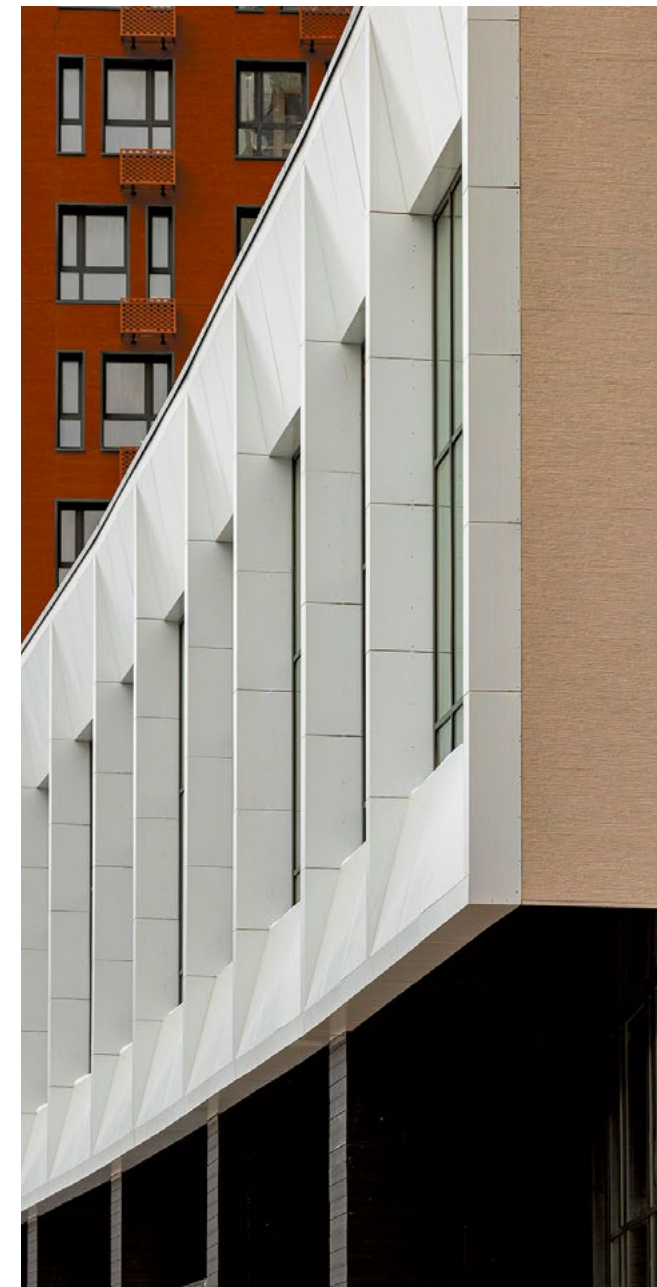
Портфель проектов ГК «Гранель» составляет 6,5 млн квадратных метров жилья и более 600 тыс. кв. м коммерческой недвижимости. С начала своей деятельности в Московском регионе компания ввела в эксплуатацию более 5 млн кв. м недвижимости и более 160 тыс. кв. м социальной инфраструктуры, обеспечив квартирами более 80 тыс. российских семей.

В 2022 году компания вошла в перечень системообразующих компаний Российской Федерации.

В настоящее время ГК «Гранель» ведет строительство 15 комплексов, расположенных в Москве, городах ближнего Подмосковья и Республике Башкортостан:

«Дубровка от Гранель», «Павелецкая от Гранель», «Мневники от Гранель», «Нижегородская от Гранель», «Тринити», «Гранель Коломенское», «Аникеевский», «Ильиноис», «Живописный», «Новая Рига», «Бригантина», «Пехра», «Императорские Мытищи», «Новая Алексеевская роща», «Лесная симфония».

Среди реализованных проектов: «Басманный от Гранель», HighWay, «Валентиновка парк», «Высокие Жаворонки», «Реут», «Алексеевская роща», «Квартал Лукино», «Государев дом», «Москвичка», «Лесной городок», «Малина», «Новотроицкий», PROFIT, «Инновация».



Уфа, ул. Менделеева, 158,  
Торгово-выставочный комплекс «Уфа – ЭКСПО»  
(Здание «ЭКСПО – ДОМ»)

+7 (347) 201 8181

[www.granelle.ru](http://www.granelle.ru)

