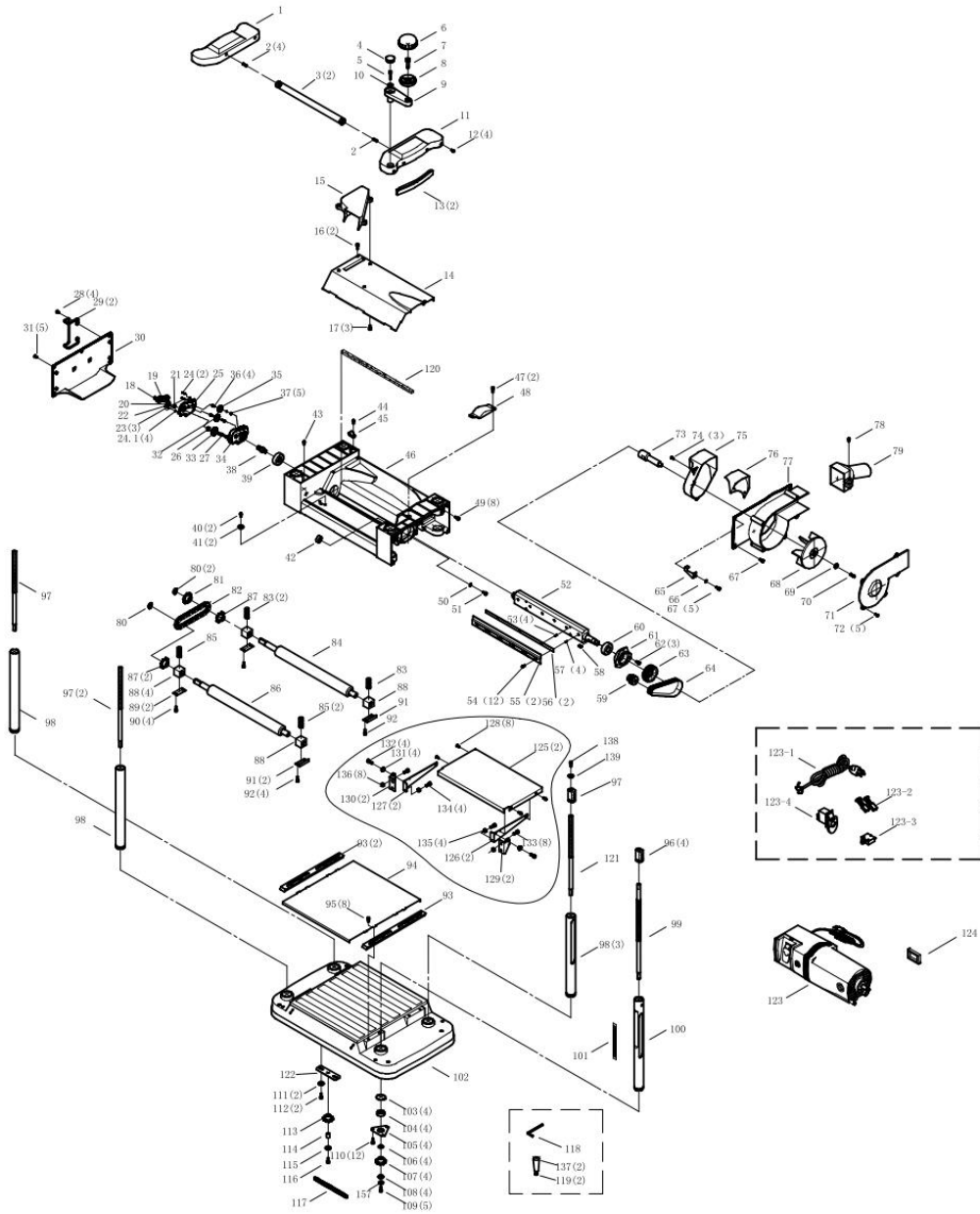


ПОКОМПОНЕНТНЫЙ ЧЕРТЕЖ РЕЙСМУСОВОГО СТАНКА JIB 22101, JIB 22101 HL, JIB 22101 SC



Чертеж №1 Общая схема

**ПЕРЕЧЕНЬ ДЕТАЛЕЙ И СБОРОЧНЫХ ЕДИНИЦ РЕЙСМУСОВОГО СТАНКА
JIB 22101, JIB 22101 HL, JIB 22101 SC**

ПОЗ	НАИМЕНОВАНИЕ	DESCRIPTION	SPECIFICATION	КОЛ-ВО
1	Левая крышка	Left Cap		1
2	Штифт	Pin		4
3	Ролик	Roller		2
4	Крышка	Cap		1
5	Винт	Screw	M5x25	1
6	Крышка ручки	Handle Cover		1
7	Рукоятка Вала	Handle Shaft		1
8	Ручка	Handle		1
9	Кронштейн ручки	Rocker		1
10	Пружинная шайба	Spring Washer	∅ 5	
11	Правая крышка	Right Cap		1
12	Винт	Screw	M6x6	4
13	Ручка	Grip		2
14	Защита ножа	Blade Guard		1
15	Воздуховод	Air Duct		1
16	Винт	Screw	M5x10	2
17	Винт	Screw	ST4.2x9.5	3
18	Стопорное кольцо	Retaining Ring	∅ 15	1
19	Цепь	Chain	410-27	1
20	Колесо	Sprocket		3
21	Распорка	Spacer		1
22	Винт	Screw	M5x35	1
23	Винт	Screw	M5x35	3
24	Винт	Screw	M5XP0.8X12L	2
24.1	Гровер	Spring Washer	∅ 5	4
25	Крышка	Gearbox Cover		1
26	Подшипник	Ball Bearing	6002-2Z	1
27	Вал	Shaft		1
28	Винт	Screw	M4x10	4

29	Крепежи для крепления провода	Cord Wrap Frames		2
30	Левая крышка	Left Cover		1
31	Винт	Screw	M6x12	5
32	Шестерня	Gear		1
33	Шестерня	Gear		1
34	Коробка	Gearbox		1
35	Шестерня	Gear		1
36	Шайба	Washer	∅ 8X ∅ 14X0.1	5
37	Втулка	Bushing		5
38	Шестерня	Pinion		1
39	Подшипник	Ball Bearing	6203-2Z	1
40	Винт	Screw	M5X8	2
41	Шайба	Serrated Washer	M5*8	2
42	Шайба	Washer		1
43	Винт	Screw	M5*8	1
44	Винт	Screw	M5x10	1
45	Крепеж кабеля	Cable Clamp	UC-1.5	1
46	Каретка	Carriage		1
47	Винт	Screw	M5*10	2
48	Защита ремня	Belt Guard		1
49	Винт	Screw	M5x12	8
50	Шайба	Flat Washer	∅ 8	1
51	Болт	Bolt	M8x25	1
52	Режущий вал	Cutterhead		1
53	Штифт	Pin		4
54	Винт	Screw	M6x16	12
55	Клин	Gib		2
56	Нож	Blade		2
57	Пружина	Spring		4
58	Шпонка	Key	A5x10	1
59	Шкив двигателя	Motor Pulley		1
60	Подшипник	Ball Bearing	6203-2Z	1

61	Фиксатор подшипника	Bearing Retainer		1
62	Винт	Screw	M5x12	3
63	Шкив режущего вала	Cutterhead Pulley		1
64	Клиновой ремень	V-Belt	135J6	1
65	Показатель	Indicator		1
66	Шайба	Flat Washer	∅6	1
67	Винт	Screw	M6x12	5
68	Вентилятор	Fan		1
69	Шайба	Flat Washer	∅ 6	1
70	Винт	Screw	M6x12 (Left teeth)	1
71	Крышка вентилятора	Fan Cover		1
72	Винт	Screw	M5x16	5
73	Вал вентилятора	Fan Shaft		1
74	Винт	Screw	4.8x10	3
75	Пылеудаление	Dust Guide		1
76	Защита	Effector		1
77	Корпус вентилятора	Fan Housing		1
78	Винт	Screw	M6*25	1
79	Пылеудаление	Dust Chute		1
80	Стопорное кольцо	Retaining Ring	∅ 15	2
81	Колесо	Sprocket		1
82	Цепь	Chain	410-26	1
83	Пружина	Spring	2.4x17*35L-A	2
84	Выходной ролик	Outfeed Roller		1
85	Пружина	Spring	2.2x17x30L-A	2
86	Подающий ролик	Infeed Roller		1
87	Колесо	Sprocket		2
88	Фиксирующий кронштейн	Retaining Bracket		4
89	Кронштейн (левый)	Left Bracket		2
90	Винт	Screw	M5x10	4
91	Кронштейн (правый)	Right Bracket		2
92	Винт	Screw	M5x10	4

93	Руководство	Guide		2
94	Настольная тарелка	Table Plate		1
95	Винт	Screw	M5x10	8
96	Крышка	Elevating Screw Cap		4
97	Подъемный винтовой стержень	Elevating Screw Rod		2
98	Колонна	Column		3
99	Подъемный винтовой стержень	Elevating Screw Rod		1
100	Колонна	Column		1
101	Шкала	Scale		1
102	Основание	Base		1
103	Кольцо	Ring	Ø 30	4
104	Подшипник	Ball Bearing	6000-2Z	4
105	Фиксатор подшипника	Bearing Retainer		4
106	Распорка	Spacer		4
107	Колесо	Sprocket		4
108	Шайба	Washer	Ø 4.3x Ø 16x2t	4
109	Винт	Screw	M4x12	5
110	Винт	Screw	M5x10	12
111	Шайба	Flat Washer	Ø 5	2
112	Винт	Screw	M5x10	2
113	Колесо	Sprocket		1
114	Втулка	Bushing		1
115	Шайба	Flat Washer	Ø 6	1
116	Винт	Screw	M6*20	1
117	Цепь	Chain	35-156	1
118	Шестигранный ключ	Hex Wrench	1127/2127-A	1
119	Магнит	Magnet		2
120	Пружина	Spring		1
121	Подъемный винтовой стержень	Elevating Screw Rod		1
122	Натяжитель	Plate		1
123	Двигатель	Motor	14AWGX3C, 120V/60HZ/2HP/15A	1
124	Пружина	Sprong	14*60*90	1

125	Расширитель стола	Extension Table		2
126	Установочная пластина (справа)	Set Plate (Right)		2
127	Установочная пластина (слева)	Set Plate (Left)		2
128	Винт	Screw	M4*6	8
129	Кронштейн (правый)	Bracket (Right)		2
130	Кронштейн (левый)	Bracket (Left)		2
131	Втулка	Bushing		4
132	Винт	Screw	M6*12	4
133	Винт	Screw	M6*16	8
134	Винт	Screw	M5*20	4
135	Гайка	Nut	M5	4
136	Гайка	Nut	M6	8
137	Магнитная крышка	Magnet Cover		2
138	Винт	Screw	M5*10	1
139	Шайба	Flat Washer	∅ 5	1