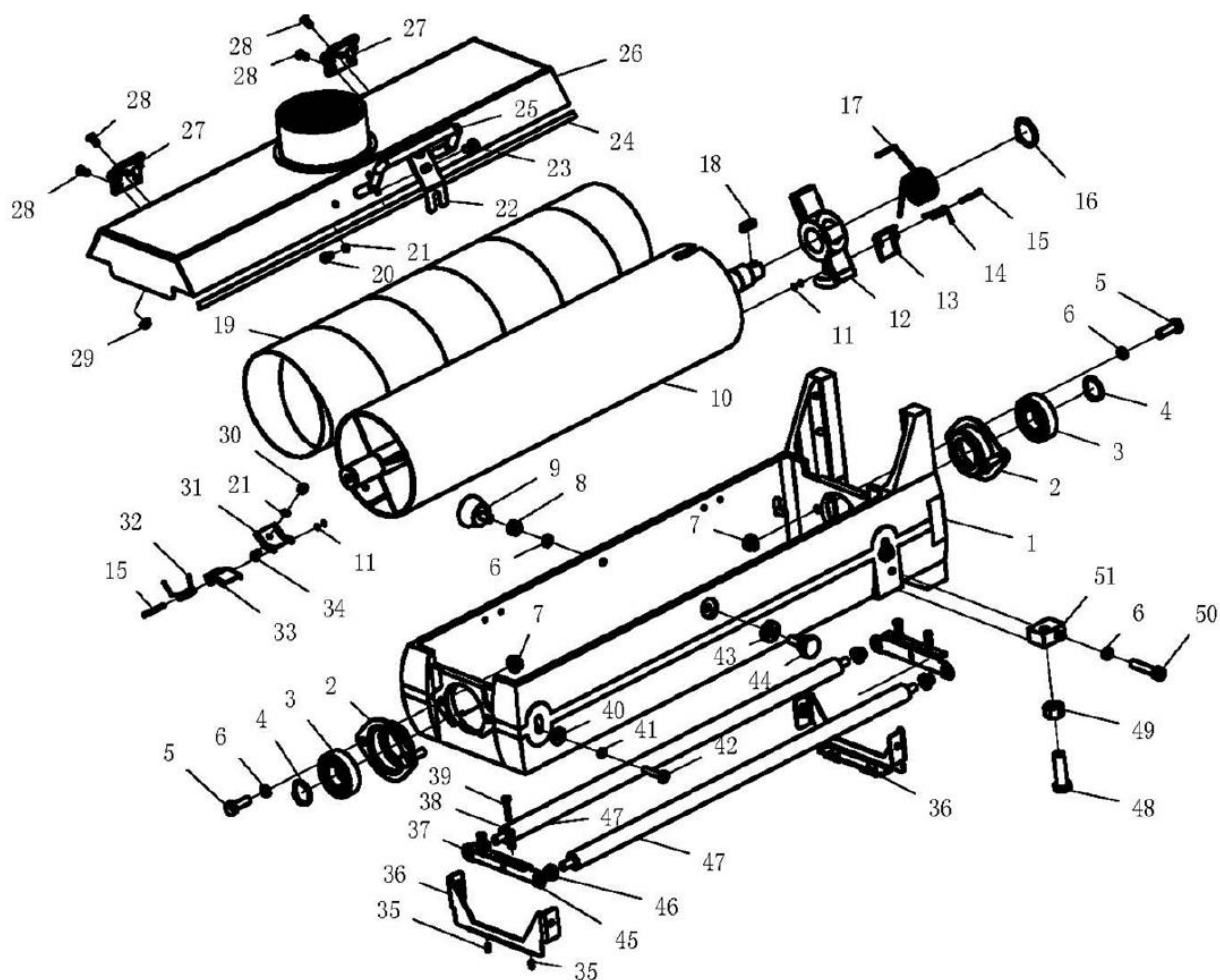


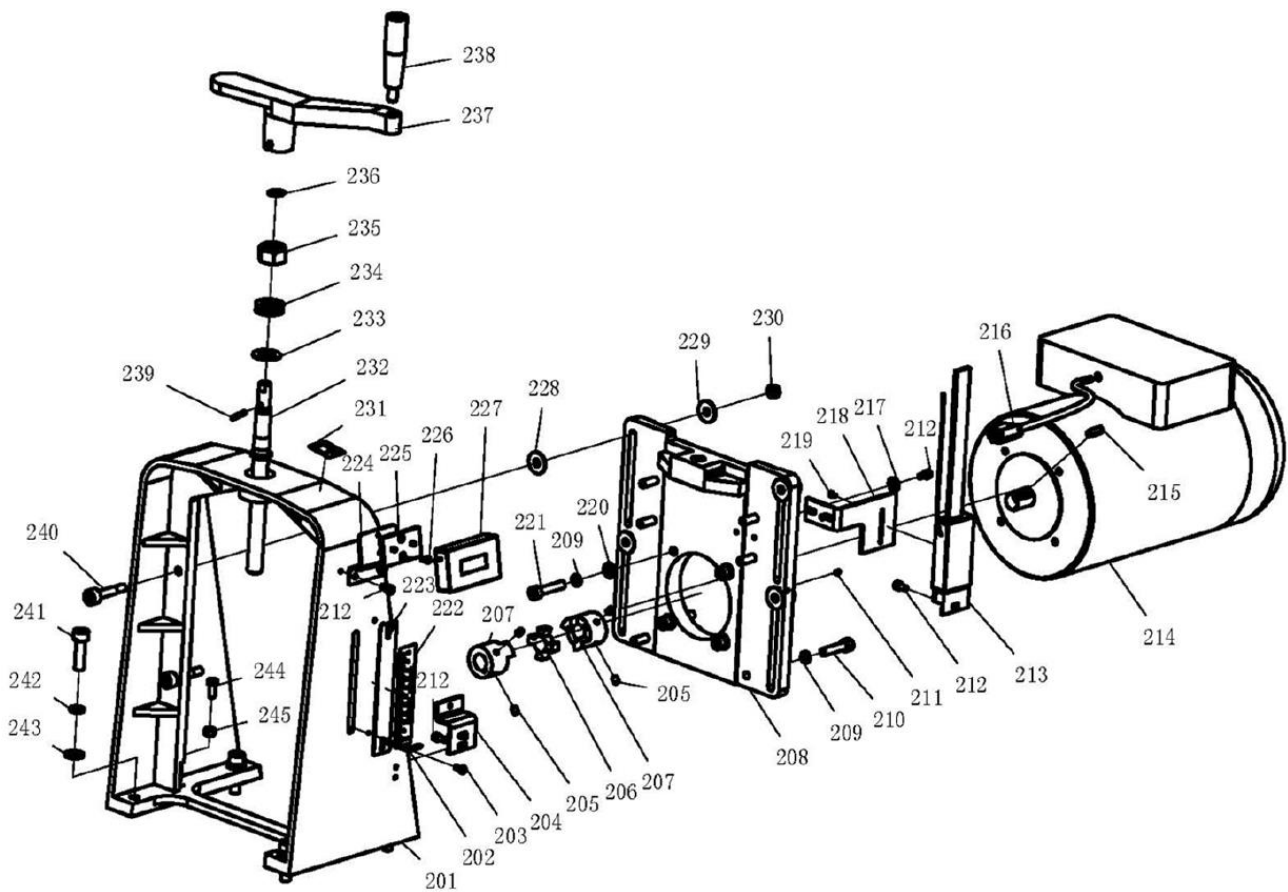
ПОКОМПОНЕНТНЫЙ ЧЕРТЕЖ ШЛИФОВАЛЬНОГО СТАНКА WARRIOR W0604, W0604 B, W0605, W0605 B



Чертеж №1 Шлифовальный барабан

| ПОЗ | НАИМЕНОВАНИЕ | DESCRIPTION | КОЛ-ВО |
|-----|-----------------------------------|---------------------------|--------|
| 1 | КОРПУС ШЛИФОВАЛЬНОГО БАРАБАНА | MACHINE HEAD | 1 |
| 2 | КРЫШКА ПОДШИПНИКА | BEARING CAP | 2 |
| 3 | ПОДШИПНИК 6205 | BEARING 6205 | 2 |
| 4 | СТОПОРНАЯ ШАЙБА 25 | EXT RET RING 25 | 2 |
| 5 | БОЛТ М8 х 25 | HEX BOLT M8 x 25 | 4 |
| 6 | СТОПОРНАЯ ШАЙБА Ø 8 | LOCK WASHER Ø 8 | 6 |
| 7 | ФЛАНЦЕВАЯ ГАЙКА М8 | FLANGE NUT M8 | 4 |
| 8 | ГАЙКА М8 | HEX NUT M8 | 1 |
| 9 | РЕЗИНОВАЯ НОЖКА | RUBBER FOOT | 1 |
| 10 | БАРАБАН | DRUM | 1 |
| 11 | СТОПОРНЫЙ ЗАЖИМ 2.4 | LOCKING CLAMP 2.4 | 4 |
| 12 | ДВУХСТУПЕНЧАТЫЙ ЗАЖИМ | TWO-STEP CLAMP | 1 |
| 13 | ДВУХСТУПЕНЧАТАЯ ЗАЖИМНАЯ ПЛАСТИНА | TWO-STEP CLAMP PLATE | 1 |
| 14 | ЗАТЯГИВАЮЩАЯ ТОРСИОННАЯ ПРУЖИНА | TIGHTENING TORSION SPRING | 1 |
| 15 | ВАЛ | SHAFT | 2 |
| 16 | СТОПОРНАЯ ШАЙБА 28 | EXT RET RING 28 | 1 |
| 17 | НАТЯЖНАЯ ПРУЖИНА | TENSION SPRING | 1 |

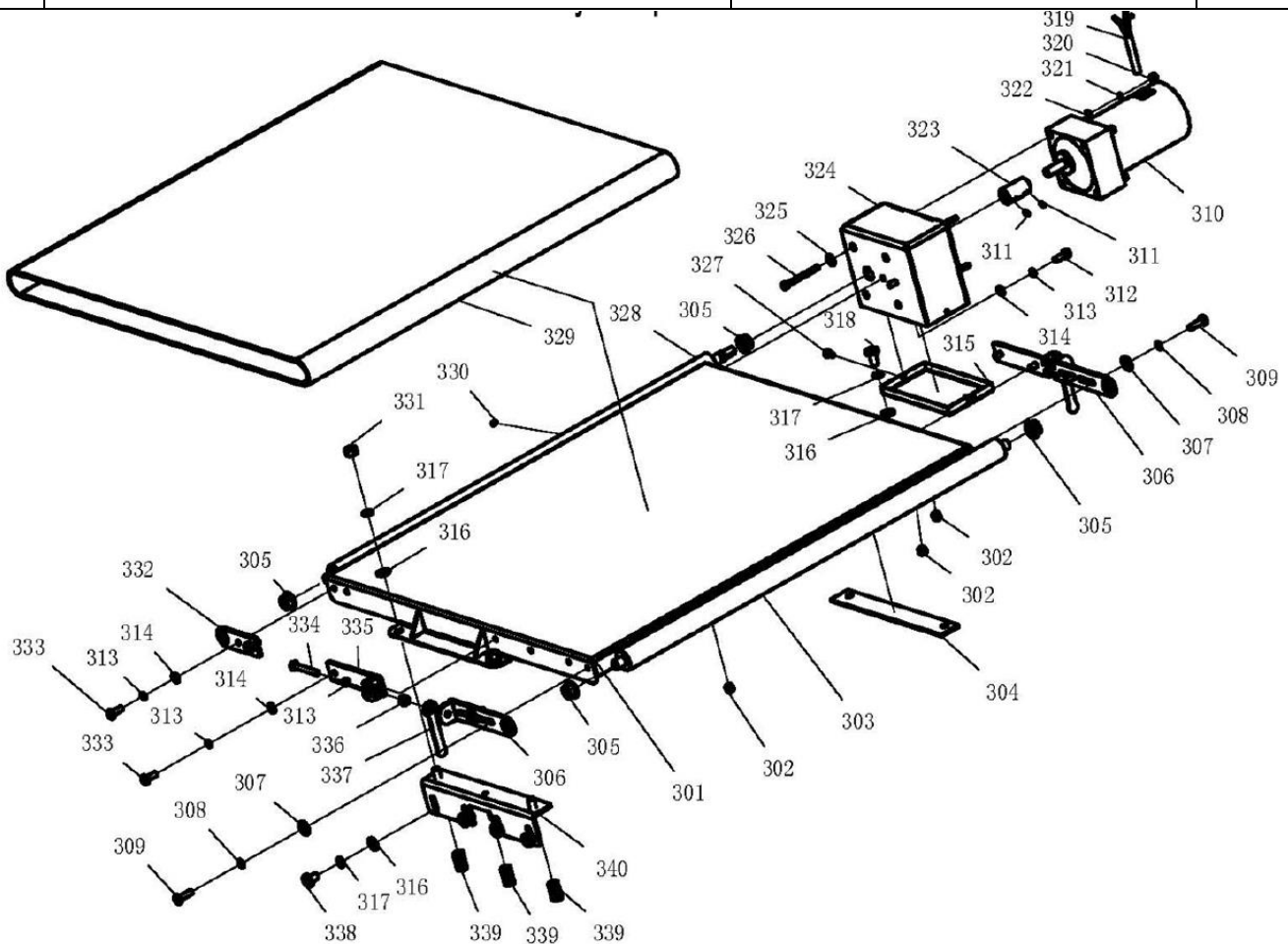
| | | | |
|----|----------------------------------|---------------------------|----|
| 18 | КЛЮЧ А6 х 20 | KEY A6 x 20 | 1 |
| 19 | ШЛИФОВАЛЬНАЯ ЛЕНТА P120 | SANDING BELT P120 | 1 |
| 20 | КОЛПАЧКОВЫЙ ВИНТ М5 х 10 | CAP SCREW M5 x 10 | 2 |
| 21 | ШАЙБА Ø 5 | LOCK WASHER Ø 5 | 3 |
| 22 | ФИКСИРУЮЩАЯ ПЛАСТИНА | LOCKING PLATE | 1 |
| 23 | ВИНТ М6 х 16 | BUTTON HEAD SCREW M6 x 16 | 2 |
| 24 | УПЛОТНИТЕЛЬ | RUBBER STRIP | 1 |
| 25 | РУЧКА КРЫШКИ БАРАБАНА | DRUMS COVER HANDLE | 1 |
| 26 | КРЫШКА БАРАБАНОВ | DRUMS COVE | 1 |
| 27 | ШАРНИР | HINGE | 2 |
| 28 | ВИНТ М5 х 12 | FLAT HEAD SCREW M5 x 12 | 8 |
| 29 | ФЛАНЦЕВАЯ ГАЙКА М5 | FLANGE NUT M5 | :• |
| 30 | ШЕСТИГРАННАЯ ГАЙКА М5 | HEX NUT M5 | 1 |
| 31 | ФИКСИРОВАННЫЙ ЗАЖИМНОЙ КРОНШТЕЙН | FIXED CLAMP BRACKET | 1 |
| 32 | ПРУЖИНА | COMPACT SPRING | 1 |
| 33 | ФИКСИРОВАННАЯ ЗАЖИМНАЯ ПЛАСТИНА | FIXED CLAMP PLATE | 1 |
| 34 | ВИНТ М5 х 10 | FLAT HEAD SCREW M5 x 10 | 1 |
| 35 | УСТАНОВОЧНЫЙ ВИНТ М4 х 8 | SET SCREW M4 x 8 | 4 |
| 36 | КРОНШТЕЙН | BRACKET | 2 |
| 37 | ПРАВЫЙ ЗАЖИМ | RIGHT CLAMP | 2 |
| 38 | ПРУЖИНА | SPRING | 4 |
| 39 | ВИНТ М4 х 25 | PHI HEAD SCREW M4 x 25 | 4 |
| 40 | ШАЙБА 6*25*2 | FLAT WASHER 6*25*2 | 4 |
| 41 | СТОПОРНАЯ ШАЙБА Ø 6 | LOCK WASHER Ø 6 | 4 |
| 42 | ВИНТ М6 х 30 | BUTTON HEAD SCREW M6 x 30 | 4 |
| 43 | ШАЙБА | COMPACT WASHER | 1 |
| 44 | РУЧКА ЗАМКА М8 | LOCK KNOB M8 | 1 |
| 45 | ЛЕВЫЙ ЗАЖИМ | LEFT CLAMP | 2 |
| 46 | ВТУЛКА ВАЛА | SHAFT SLEEVE | 4 |
| 47 | КОМПРЕССИОННЫЙ ВАЛ | COMPRESSION SHAFT | 2 |
| 48 | СТОПОРНЫЙ БОЛТ М12 х 40 | STOP BOLT M12 x 40 | 1 |
| 49 | ШЕСТИГРАННАЯ ГАЙКА М12 | HEX NUT M12 | 1 |
| 50 | ВИНТ М8 х 40 | CAP SCREW M8 x 40 | 1 |
| 51 | БЛОЧНОЕ ИЗМЕРИТЕЛЬНОЕ УСТРОЙСТВО | BLOCK MEASURING DEVICE | 1 |



Чертеж №2 Корпус крепления шлифовального барабана

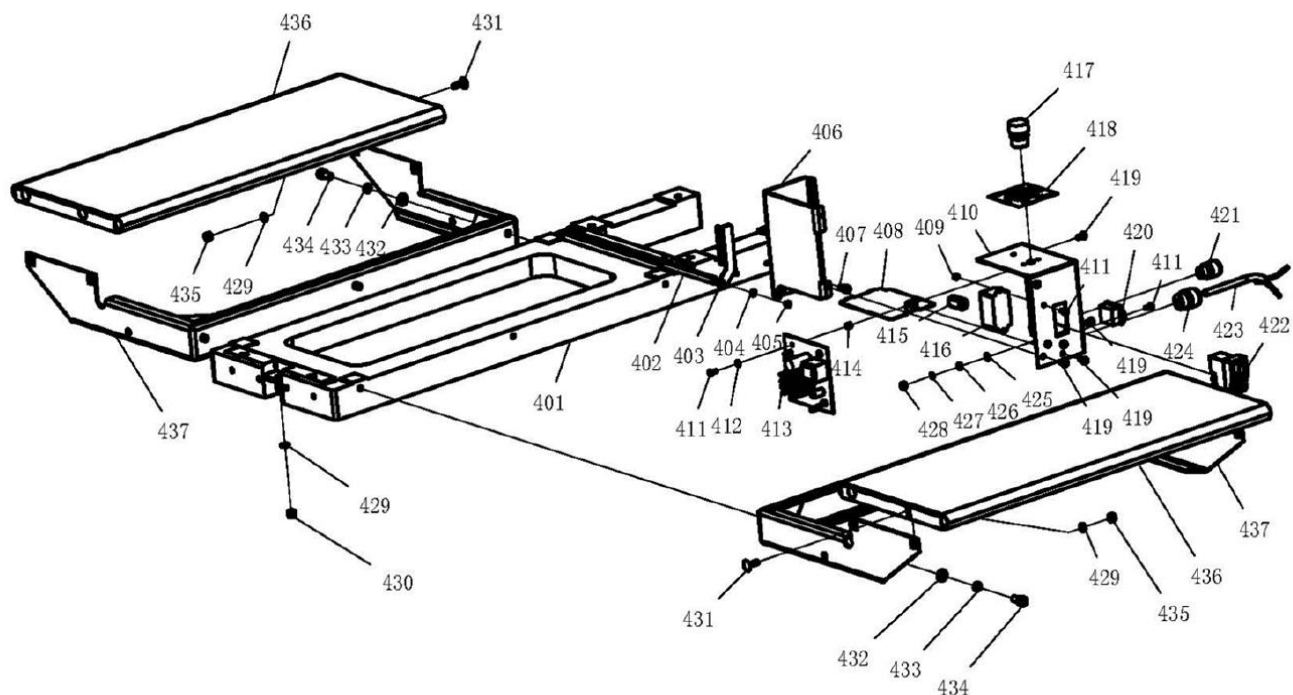
| ПОЗ | НАИМЕНОВАНИЕ | DESCRIPTION | КОЛ-ВО |
|-----|---------------------------------|-----------------------------|--------|
| 201 | БОКОВАЯ СТЕНКА | SIDE WALL | 1 |
| 202 | ИНДИКАТОР | INDICATOR | 1 |
| 203 | ВИНТ М4 x 10 | PHI HEAD SCREW M4 x 10 | 2 |
| 204 | ОПОРНАЯ ПЛАСТИНА ЦИФРОВОЙ ШКАЛЫ | DIGITAL SCALE BACKING PLATE | 1 |
| 205 | УСТАНОВОЧНЫЙ ВИНТ М6 x 8 | SET SCREW M6 x 8 | 4 |
| 206 | ДЕМПФЕР | COUPLING SPIDER | 1 |
| 207 | ПОЛУМУФТА | COUPLING | 2 |
| 208 | ПЛАСТИНА ДВИГАТЕЛЯ | MOTOR PLATE | 1 |
| 209 | СТОПОРНАЯ ШАЙБА Ø 8 | LOCK WASHER Ø 8 | 10 |
| 210 | ВИНТ М8 x 35 | CAP SCREW M8 x 35 | 6 |
| 211 | УСТАНОВОЧНЫЙ ВИНТ М4 x 6 | SET SCREW M4 x 6 | 1 |
| 212 | ВИНТ М5 x 10 | CAP SCREW M5 x 10 | 7 |
| 213 | ЦИФРОВАЯ ШКАЛА | DIGITAL SCALE | 1 |
| 214 | ДВИГАТЕЛЬ | MOTOR | 1 |
| 215 | КЛЮЧ С6 x 20 | KEY C6 x 20 | 1 |
| 216 | ШНУР ДВИГАТЕЛЯ | MOTOR CORD | 1 |
| 217 | ШАЙБА Ø 5 | ENLARGE WASHER Ø 5 | 2 |
| 218 | УСТАНОВОЧНАЯ ПЛАСТИНА | DIGITAL SCALE SET PLATE | 1 |
| 219 | ВИНТ М3 x 6 | PHI HEAD SCREW M3 x 6 | 2 |
| 220 | ШАЙБА Ø 8 | FLAT WASHER Ø 8 | 4 |
| 221 | ВИНТ М8*40 | CAP SCREW M8*40 | 4 |
| 222 | ГРАДУИРОВАННАЯ ШКАЛА | GRADUATED SCALE | 1 |

| | | | |
|-----|--------------------------------------|------------------------------|---|
| 223 | ПЛАСТИНА | SCALE PLATE | 1 |
| 224 | УСТАНОВОЧНАЯ ПЛАСТИНА ЭКРАНА ДИСПЛЕЯ | DISPLAY SCREEN SET PLATE | 1 |
| 225 | ОПОРНАЯ ПЛАСТИНА ЭКРАНА ДИСПЛЕЯ | DISPLAY SCREEN BACKING PLATE | 1 |
| 226 | ВИНТ М4 x 8 | PHI HEAD SCREW M4 x 8 | 2 |
| 227 | ЭКРАН ДИСПЛЕЯ | DISPLAY SCREEN | 1 |
| 228 | ШАЙБА 8 x 24 x 1.5 | COPPER WASHER 8 x 24 x 1.5 | 4 |
| 229 | ШАЙБА Ø 8 | ENLARGE WASHER Ø 8 | 4 |
| 230 | СТОПОРНАЯ ГАЙКА М8 | LOCK NUT M8 | 4 |
| 231 | МЕТКА НАПРАВЛЕНИЯ ВЫСОТЫ | HEIGHT DIRECTION LABEL | 1 |
| 232 | ВИНТ | LED SCREW | 1 |
| 233 | ШАЙБА Ø 16 | SADDLE WASHER Ø 16 | 1 |
| 234 | ПОДШИПНИК 51103 | BEARING 51103 | 1 |
| 235 | СТОПОРНАЯ ГАЙКА М16 | LOCK NUT M16 | 1 |
| 236 | СТОПОРНАЯ ШАЙБА 15 | EXT RET RING 15 | 1 |
| 237 | РУЧКА | CIANK HANDLE | 1 |
| 238 | РУКОЯТКА | HANDLE | 1 |
| 239 | НАТЯЖНОЙ ШТИФТ 4 x 24 | TENSIO PIN 4 x 24 | 1 |
| 240 | ВИНТ М8 x 45 | LOCATION CAP SCREW M8 x 45 | 4 |
| 241 | ВИНТ М10 x 35 | CAP SCREW M10 x 35 | 4 |
| 242 | СТОПОРНАЯ ШАЙБА Ø 10 | LOCK WASHER Ø 10 | 4 |
| 243 | ШАЙБА Ø 10 | FLAT WASHER Ø 10 | 4 |
| 244 | БОЛТ М6 x 16 | HEX BOLT M6 x 16 | 1 |
| 245 | ГАЙКА М6 | HEX NUT M6 | 1 |



Чертеж № 3 Конвейерный стол

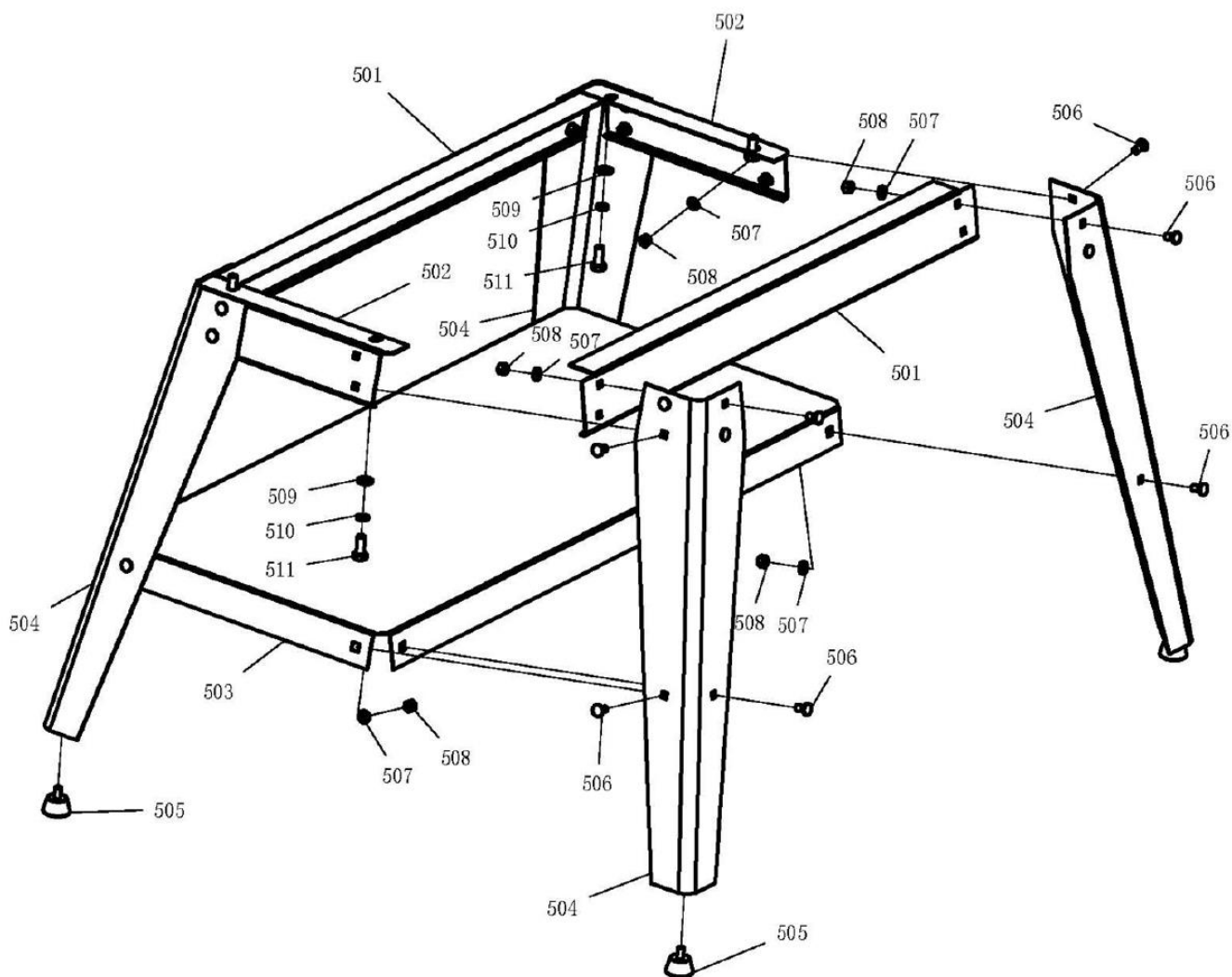
| ПОЗ | НАИМЕНОВАНИЕ | DESCRIPTION | КОЛ-ВО |
|-----|---|-------------------------------|--------|
| 301 | КОНВЕЙЕРНЫЙ СТОЛ | CONVEYOR TABLE | 1 |
| 302 | ГАЙКА М6 | LOCK NUT M6 | 4 |
| 303 | РОЛИК ПЕРЕДНЕГО КОНВЕЙЕРА | FRONT CONVEYOR ROLLER | 1 |
| 304 | ПЛАСТИНА | PLATE | 1 |
| 305 | ВТУЛКА МАСЛЯНАЯ | BUSHING OILITE | 1 |
| 306 | МОНТАЖНЫЙ КРОНШТЕЙН С МИКРОРЕГУЛИРОВКОЙ | MICRO-ADJUST MOUNTING BRACKET | 2 |
| 307 | ШАЙБА Ø 6 | ENLARGE WASHER Ø 6 | 4 |
| 308 | РАСПОРКА 6 | SERRATED SPACER 6 | 4 |
| 309 | ВИНТ М6 x 20 | BUTTN HEAD SCREW M6 x 20 | 4 |
| 310 | МОТОР-РЕДУКТОР | SPEED REDUCTION MOTOR | 1 |
| 311 | ВИНТ М4 x 8 | SET SCREW M4 x 8 | 4 |
| 312 | ВИНТ М6 x 16 | CAP SCREW M6 x 16 | 2 |
| 313 | СТОПОРНАЯ ШАЙБА Ø 6 | LOCK WASHER Ø 6 | 10 |
| 314 | ШАЙБА Ø 6 | FLAT WASHER Ø 6 | 8 |
| 315 | НИЖНЯЯ КРЫШКА | BOTTOM COVER | 1 |
| 316 | ШАЙБА Ø 8 | FLAT WASHER Ø 8 | 8 |
| 317 | СТОПОРНАЯ ШАЙБА Ø 8 | LOCK WASHER Ø 8 | 8 |
| 318 | ВИНТ М8 x 16 | BUTTON HEAD SCREW M8 x 16 | 2 |
| 319 | ШНУР ДВИГАТЕЛЯ | SPEED MOTOR CORD | 1 |
| 320 | ГАЙКА М5 | HEX NUT M5 | 4 |
| 321 | СТОПОРНАЯ ШАЙБА Ø 5 | LOCK WASHER Ø 5 | 4 |
| 322 | ШАЙБА Ø 5 | FLAT WASHER Ø 5 | 4 |
| 323 | СОЕДИНЕНИЕ ВАЛА | SHAFT JOINT | 1 |
| 324 | ЭЛЕКТРИЧЕСКИЙ БЛОК УПРАВЛЕНИЯ | ELECTRIC CONTROL BOX | 1 |
| 325 | ШАЙБА Ø 5 | ENLARGE WASHER Ø 5 | 4 |
| 326 | КОЛПАЧКОВЫЙ ВИНТ М5*65 | CAP SCREW M5*65 | 4 |
| 327 | БОЛТ М5 x 10 | HEX BOLT M5 x 10 | 2 |
| 328 | ПРИВОДНОЙ РОЛИК КОНВЕЙЕРА | CONVEYOR DRIVE ROLLER | 1 |
| 329 | КОНВЕЙЕРНАЯ ЛЕНТА | CONVEYOR BELT | 1 |
| 330 | УСТАНОВОЧНЫЙ ВИНТ М5 x 6 | SET SCREW M5 x 6 | 2 |
| 331 | ШЕСТИГРАННАЯ ГАЙКА М8 | HEX NUT M8 | 2 |
| 332 | УСТАНОВОЧНАЯ ПЛАСТИНА | POSITIONING PLATE | 1 |
| 333 | ВИНТ М6 x 16 | BUTTON HEAD SCREW M6 x 16 | 6 |
| 334 | БОЛТ М6 x 45 | HEX BOLT M6 x 45 | 2 |
| 335 | МОНТАЖНЫЙ КРОНШТЕЙН | MOUNTING BRACKET | 2 |
| 336 | ГАЙКА М6 | HEX NUT M6 | 2 |
| 337 | ГАЕЧНЫЙ КЛЮЧ | WRENCH | 2 |
| 338 | ВИНТ С ГОЛОВКОЙ КНОПКИ М8 x 12 | BUTTON HEAD SCREW M8 x 12 | 4 |
| 339 | ПРУЖИНА | SPRING | 3 |
| 340 | ПЛАСТИНА РЕГУЛИРОВКИ ВЫСОТЫ | HEIGHT ADJUSTING PLATE | 1 |



Чертеж № 4 Расширители рабочего стола

| ПОЗ | НАИМЕНОВАНИЕ | DESCRIPTION | КОЛ-ВО |
|-----|--|-----------------------------------|--------|
| 401 | ОСНОВАНИЕ | BASE | 1 |
| 402 | РЕГУЛИРОВОЧНЫЙ СТЕРЖЕНЬ | ADJUSTING ROD | 1 |
| 403 | РЕГУЛИРОВОЧНАЯ РУЧКА | ADJUSTING HANDLE | 1 |
| 404 | ШАЙБА Ø4 | FLAT WASHER 4 | 1 |
| 405 | ВИНТ М4 х 6 | PHI HEAD SCREW M4 x 6 | 1 |
| 406 | ОСНОВАНИЕ КРОНШТЕЙНА | BRACKET BASE-CONTROLLER | 1 |
| 407 | ВИНТ М6 х 12 | CAP SCREW M6 x 12 | 2 |
| 408 | ОСНОВАНИЕ КРЫШКИ-КОРПУС УПРАВЛЕНИЯ | COVER BASE-CONTROL HOUSING | 1 |
| 409 | ГАЙКА М4 | HEX NUT M4 | 2 |
| 410 | КРОНШТЕЙН КОРПУСА УПРАВЛЕНИЯ | CONTROL HOUSING BRACKET | 1 |
| 411 | ВИНТ М4 х 10 | PHI HEAD SCREW M4 x 10 | 8 |
| 412 | ШАЙБА Ø 4 (ABS) | FLAT WASHER 4(ABS) | 4 |
| 413 | ПЛАТА | PC BOARD | 1 |
| 414 | РАСПОРНАЯ ШАЙБА | SPACER WASHER | 4 |
| 415 | ЭКРАНИРОВАННОЕ МАГНИТНОЕ КОЛЬЦО | SHIELDED MAGGNETIC RING | 1 |
| 416 | ФИЛЬТРЫ | NOTCH FILTERS | 1 |
| 417 | РУЧКА РЕГУЛЯТОРА | REGULATOR KNOB | 1 |
| 418 | МЕТКА СКОРОСТИ | SPEED LABEL | 1 |
| 419 | ВИНТ М5 х 10 | PHI HEAD SCREW M5 x 10 | 8 |
| 420 | РАЗЪЕМ | SOCKET | 1 |
| 421 | СОЕДИНЕНИЕ МЕТАЛЛИЧЕСКОГО ШЛАНГА С ПЛАСТИКОВЫМ ПОКРЫТИЕМ 8 | PLASTIC COATED METAL HOSE JOINT 8 | 1 |
| 422 | ВЫКЛЮЧАТЕЛЬ ВКЛ./ВЫКЛ. | SWITCH ON/OFF | 1 |
| 423 | ШНУР ПИТАНИЯ | POWER CORD | 1 |
| 424 | СНЯТИЕ НАПРЯЖЕНИЯ М20 х l. 5 | STRAIN FELIEF M20 x l. 5 | 1 |

| | | | |
|-----|-----------------------|----------------------|---|
| 425 | ПОСАДОЧНАЯ РАСПОРКА 5 | SEATED SPACER 5 | 3 |
| 426 | ШАЙБА Ø 5 | FLAT WASHER Ø 5 | 3 |
| 427 | СТОПОРНАЯ ШАЙБА Ø 5 | LOCK WASHER Ø 5 | 3 |
| 428 | ГАЙКА М5 | HEX NUT M5 | 3 |
| 429 | ПЛОСКАЯ ШАЙБА Ø 6 | FLAT WASHER Ø 6 | 9 |
| 430 | СТОПОРНАЯ ГАЙКА М6 | LOCK NUT M6 | 1 |
| 431 | БОЛТ КАРЕТКИ М6*20 | CARRIAGE BOLT M6*20 | 8 |
| 432 | ШАЙБА Ø 8 | FLAT WASHER Ø 8 | 6 |
| 433 | СТОПОРНАЯ ШАЙБА Ø 8 | LOCK WASHER Ø 8 | 6 |
| 434 | ВИНТ М8 x 16 | CAP SCREW M8 x 16 | 6 |
| 435 | ШЕСТИГРАННАЯ ГАЙКА М6 | HEX NUT M6 | 8 |
| 436 | УДЛИНИТЕЛЬ СТОЛА | TABLE EXTENSION WING | 2 |
| 437 | КРОНШТЕЙН | BASE BRACKET | 2 |



Чертеж № 5 Открытая подставка

| ПОЗ | НАИМЕНОВАНИЕ | DESCRIPTION | КОЛ-ВО |
|-----|-----------------------|------------------|--------|
| 501 | ВЕРХНЯЯ СКОБА | UPPER BRACE | 2 |
| 502 | БОКОВАЯ ВЕРХНЯЯ СКОБА | SIDE UPPER BRACE | 2 |
| 503 | НИЖНЯЯ СКОБА | LOWER BRACE | 1 |
| 504 | НОГА | LEG | 4 |

| | | | |
|-----|-----------------------|-----------------------|----|
| 505 | РЕЗИНОВАЯ НОЖКА | RUBBER FOOT | 4 |
| 506 | БОЛТ КАРЕТКИ М8 x 16 | CARRIAGE BOLT M8 x 16 | 24 |
| 507 | ШАЙБА Ø 8 | FLAT WASHER Ø 8 | 24 |
| 508 | ШЕСТИГРАННАЯ ГАЙКА М8 | HEX NUT M8 | 24 |
| 509 | ШАЙБА Ø 10 | FLAT WASHER Ø 10 | 4 |
| 510 | СТОПОРНАЯ ШАЙБА Ø 10 | LOCK WASHER Ø 10 | 4 |
| 511 | БОЛТ М10 x 25 | HEX BOLT M10 x 25 | 4 |