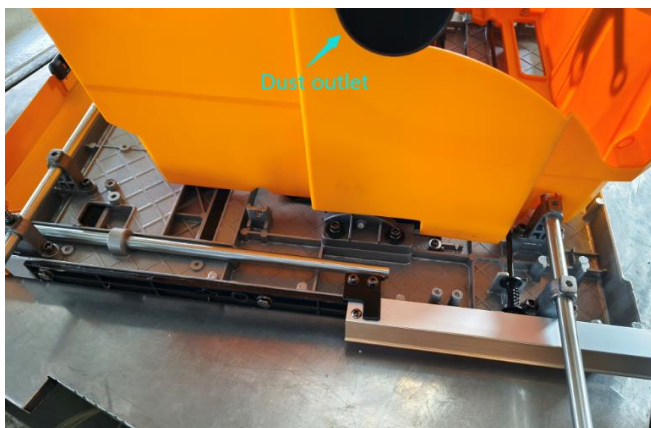
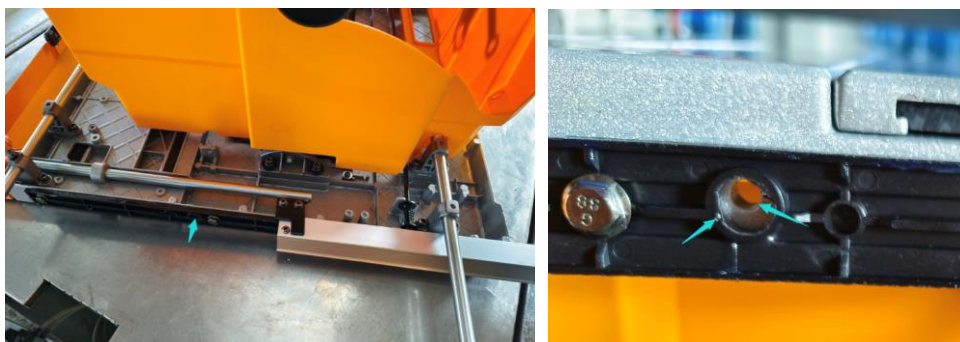


# Инструкция

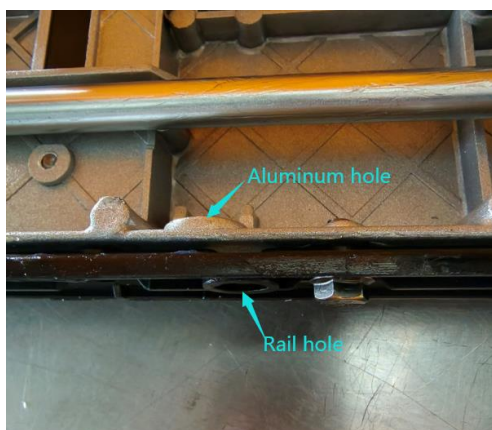
1. Переверните настольную пилу таким образом, чтобы она была повернута к вам стороной для отвода пыли.



2. Проверьте направляющую выдвижного стола

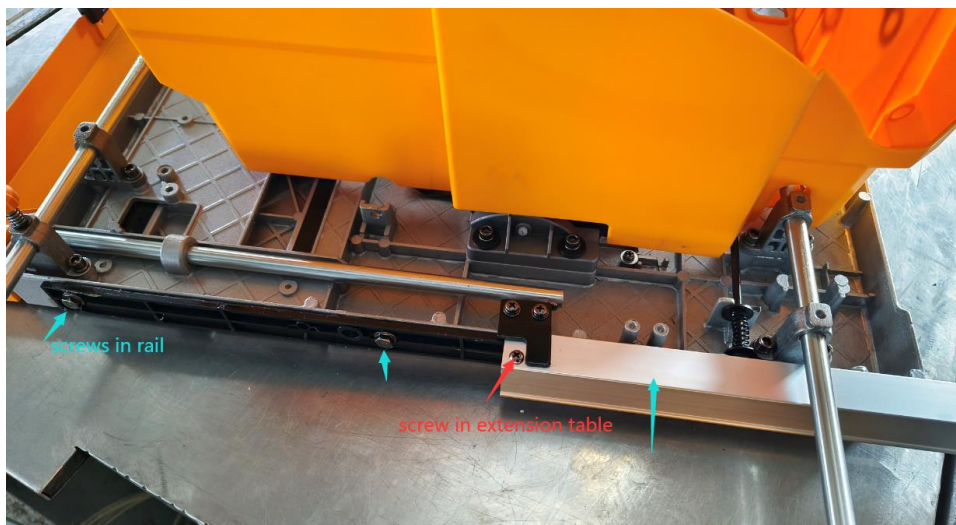


Если винт может пройти через сквозное отверстие направляющей в алюминиевое отверстие, пропустите этот шаг.



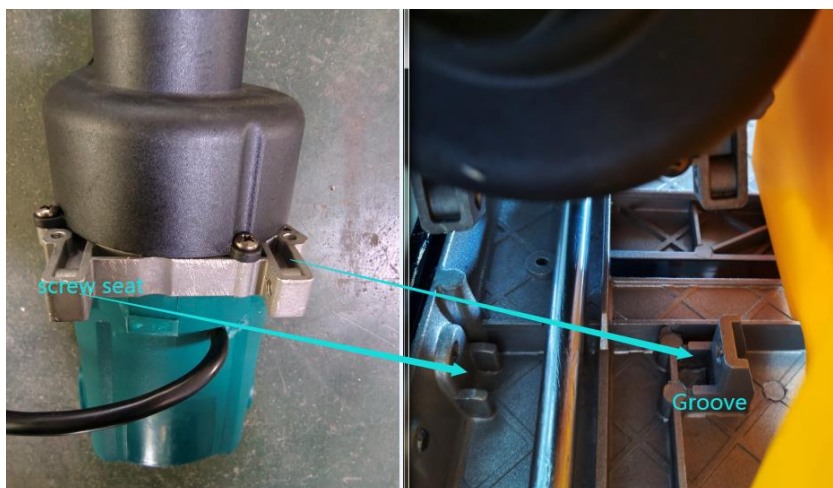
Если отверстие в направляющей и алюминиевое отверстие не совпадают, направляющую следует снять и перевернуть, чтобы соединить два отверстия вместе.

- a. Открутите три винта в направляющих и два винта с обеих сторон выдвижного стола, чтобы можно было снять направляющую

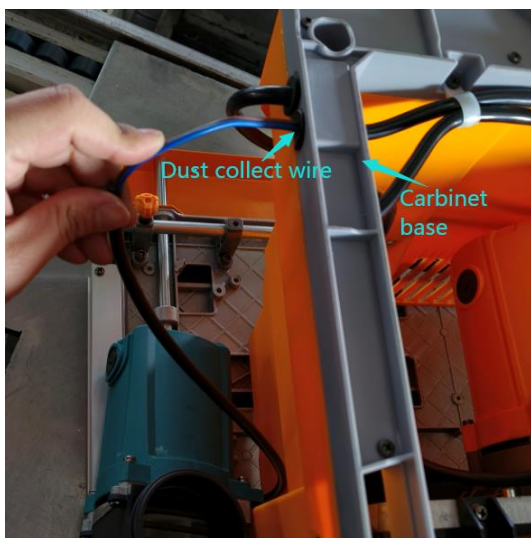


- b. Поверните направляющую на 180° к рабочему столу, проверьте совпадает ли отверстие у направляющей и алюминиевое отверстия. Tight back three screws in rail. Заверните обратно три винта в направляющей
- c. Заверните обратно два винта в рабочем столе.

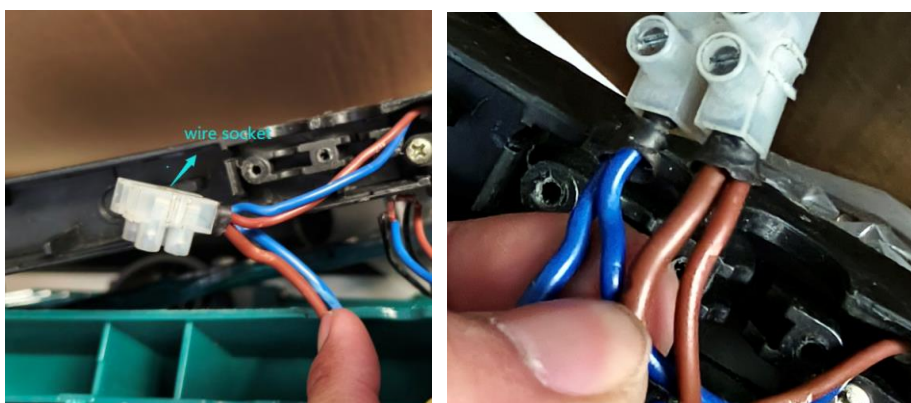
3. Поместите двигатель под рабочий стол. Установите два резьбовых гнезда в паз на рабочем столе.



4. Зафиксируйте двигатель на рабочем столе двумя винтами с ШЕСТИГРАННОЙ ГОЛОВКОЙ M6X20.
5. Ослабьте все винты у основания, проведите проводку для комплекта пылеудаления к отверстию в основании.



6. Подсоедините провод комплекта пылеудаления к колодке вместе с основными проводами, полярность должна быть соблюдена, синий к синему, коричневый к коричневому.



7. Установите всю внутреннюю проводку обратно в пазы и установите заднее основание.