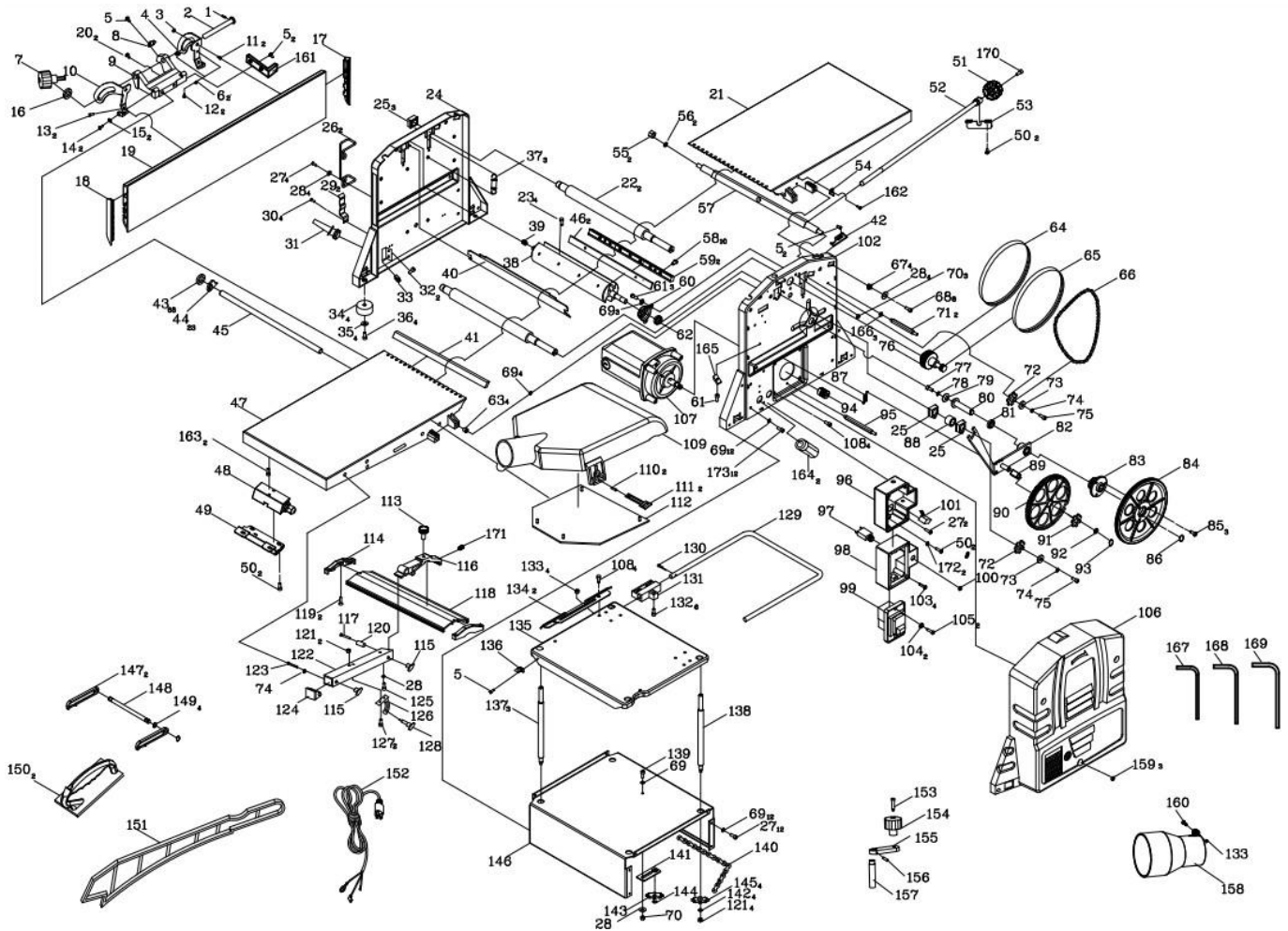


ПОКОМПОНЕНТНЫЙ ЧЕРТЕЖ СТАНКА JIB PT250A



Чертеж №1 Общий чертеж

ПЕРЕЧЕНЬ ДЕТАЛЕЙ И СБОРОЧНЫХ ЕДИНИЦ ФУГОВАЛЬНО-РЕЙСМУСОВОГО СТАНКА JIB PT250A

ПОЗ	НАИМЕНОВАНИЕ	DESCRIPTION	SPECIFICATION	КОЛ-ВО
1	Эластичный цилиндрический штифт	Elastic cylindrical pin	3x10	1
2	Стопорный вал опорной пластины	Striker Plate Support Locking Shaft	45	1
3	Гайка	Hex nut	M6	2
4	Опора Пластины (Левая)	Striker Plate Support Left	Q235	2
5	Винт +пружинная шайба +шайба (в сборе)	Philips screw+spring washer+flat washer assy	M4 x8	6
6	Шестигранная гайка	Hex nut	M4	2
7	Ручка блокировки рабочего стола	Work table locking knob	ABS	1
8	Указатель угла наклона	Striker Plate angle pointer	Q235	1
9	Стержневая опора	Bar Support	ZL105	1

10	Опора (Правая)	Striker Plate Support Right	Q235	1
11	Шестигранный Винт	Hex Screw	M6x12	2
12	Шестигранный Винт	Hex Screw	M4x16	2
13	Винт +плоская шайба (в сборе)	Philips screw+flat washer assy	M4x10	2
14	Винты с шестигранной головкой	Hexagon socket cap screws	M4x10	2
15	Пружинная шайба	Spring washer	Φ4	2
16	Большая плоская шайба	Big flat washer	Φ6	1
17	Заглушка упора (левая)	Striker Plate left end cap	PP	1
18	Заглушка упора (правая)	Striker Plate right end cap	PP	1
19	Упор	Striker Plate		1
20	Винты с шестигранной головкой	Hexagon socket cap screws	M6x25	2
21	Рабочий стол	Work table	ZL105	1
22	Прижимные валики	Nip rolls	rubber	2
23	Винт	Adjust knife screw	45	4
24	Концевая опорная пластина	Non-Motor End Support Plate	Q235	1
25	Скользящий блок	Sliding Block		5
26	Бобина	Reel	65Mn	2
27	Винт с шестигранной головкой	Hexagon Socket Cap Screw	M5x10	6
28	Шайба	Big Flat Washer	Φ5	10
29	Планка	Wire-wrap board	65Mn	2
30	Винт	Philips screw	M3x6	4
31	Фиксатор шнура питания	Power cord sheath		1
32	Винт	Philips screw	M4x12	2
33	Пластина для снятия напряжения	Strain relief plate	ABS	1
34	Резиновая ножка	Rubber foot	rubber	4
35	Шайба	Flat washer	Φ8	4
36	Винт с шестигранной головкой	Hexagon Socket Cap Screw	M8x20	4
37	Натяжная пружина2	Tension spring2	65Mn	3

38	Вал в сборе	Shaft assy	Al.	1
39	Центростремительный роликовый штифт удерживающий опору в сборе	centripetal roller pin retain support assy	K10x13x13	1
40	Пластина	Scraper plate	Q235	1
41	Губчатая полоска	sponge Strip	PE	1
42	Приводите в действие установочную пластину ходового винта	Drive the lead screw positioning plate	Q235	1
43	Подушка-чехол	Cushion cover	ABS	68
44	Прокладка	pad	Q235	23
45	Вал	Shaft		1
46	Плоский нож	Planer cutter	W18Gr4V	2
47	Фиксатор рабочего стола	Fix work table	ZL105	1
48	Переключатель перемещения	Travel switch		1
49	Кронштейн для выключателя	Switch hanging bracket	Q235	1
50	Винт+пружинная шайба +плоская шайба (в сборе)	Philips screw+spring washer+flat washer assy	M5x10	6
51	Ручка регулировки рабочего стола	Work table adjust knob	ABS	1
52	Ходовой винт регулировки рабочего стола	Work table adjust lead screw	45	1
53	Кронштейн регулировки рабочего стола	Work table adjust lead support	Q235	1
54	Указатель	Thickness work table pointer	Q235	1
55	Самоконтрящаяся гайка	Self-locking nut	M8	2
56	Пружина крыла	Wing spring	Φ8	2
57	Квадратный ходовой винт	Square lead screw	Q235	1
58	Винт с шестигранной головкой	Hexagon socket button head screw	M6x12	10
59	Кронштейн	Plane Cutter fix bar	Al.	2
60	Опорное основание	Bearing Base	Q235	1
61	Винты с шестигранной головкой	Hexagon socket cap screws	M5x12	4
62	Подшипник	Bearing	6000Z	1
63	Чехол для подушки рабочего стола	Work table cushion cover		4
64	Клиновой ремень	Ploly V-belt	3PJ510	1
65	Клиновой ремень	Ploly V-belt	5PJ605	1

66	Цепь	Chain	081*36*12.7	1
67	Скользящая втулка рабочего стола	Work table sliding sleeve		4
68	Винты с шестигранной головкой	Hexagon socket cap screws	M5x30	8
69	Пружинная шайба	Spring washer	Φ5	20
70	Шестигранная толстая гайка	Hex thick nut	M5	4
71	Двухголовочный винтовой стержень2	Double head screw rod2	35	2
72	12 зубчатая звездочка	12 toothed sprocket	45	2
73	Большая плоская шайба	Big flat washer	Φ6	2
74	Пружинная шайба	Spring washer	Φ6	3
75	Винт с поперечной головкой поддона	Cross pan head screw	M6x16	2
76	Поли клиновой ремень	Poly V-belt sheel	45	1
77	Винт с головкой кнопки с шестигранной головкой	Hexagon socket button head screw	M8x16	1
78	Пружинная шайба	Spring washer	Φ8	1
79	Большая плоская шайба	Big flat washer	Φ8	1
80	Эксцентрикковый вал	Aluminum Wheel Excentric shaft	45	1
81	Эксцентрикковая втулка	Aluminum Wheel Excentric Sleeve	45	1
82	Кривошипно-шатунный узел	Crank Connecting Rod Assembly	Q235	1
83	Механизм	Gear		1
84	Алюминиевое клиноремненное колесо	Aluminum V-belt wheel	ZL105	1
85	Винт +пружинная шайба +плоская шайба (в сборе)	Philips screw+spring washer+flat washer assy	M5x15	3
86	Стопорное кольцо	Retainer ring	12	1
87	Удлинительная Пружина1	Extension Spring1	65Mn	1
88	Чехол для подушки с выдвижным блоком	Sliding block cushion cover		1
89	Квадратная крышка зубчатого колеса	Gear square cover		1
90	Нейлоновое снаряжение	Nylon gear	PA66	1
91	7-зубчатое цепное колесо (08A)	7 tooth chain wheel(08A)	45	1
92	Шайба	Flat washer	Φ10	1
93	Шайба	Split washer	Φ8	1

94	Клиноременное колесо двигателя	Motor V-Belt Wheel	45	1
95	Винтовой стержень с двойной головкой 1	Double head screw rod1	35	1
96	Основание распределительной коробки	Switch box base	ABS	1
97	Устройство защиты от перегрузки	Overcurrent protective device	7A	1
98	Крышка распределительной коробки	Switch Box Cover	ABS	1
99	Переключатель	Switch	CK-5	1
100	Гайка устройства защиты от перегрузки	Overcurrent protective device nut		1
101	Конденсатор	Capacitor	0.33uF	1
102	Концевая опорная пластина двигателя	Motor end support plate	Q235	1
103	Самонарезающий винт	Self tapping screw	ST2.9x16	4
104	Плоская шайба	Flat washer	Ф3	2
105	Самонарезающий винт	Self tapping screw	ST2.9x10	2
106	Корпус защиты	Guard	PA6+GF30	1
107	Двигатель	Motor		1
108	Шестигранный винт + шайба + пружинная шайба в сборе	Hex screw+flat washer+spring washer assy	M5x12	8
109	Пылезащитный колпак	Dust hood	ABS	1
110	Эластичный цилиндрический штифт	Elastic cylindrical pin	3x14	2
111	Клавиша переключения	Switch key	ABS	2
112	Крышка пылезащитного колпака	Dust hood cover	ABS	1
113	Ручка регулировки защищенной алюминиевой пластины	Protected Aluminum plate adjust knob		1
114	Торцевая крышка с защитой лезвия строгального станка из алюминиевой пластины	Planer blade protected Aluminum plate end cap	ABS	2
115	Стопорная гайка	Lock nut		2
116	Защитная алюминиевая пластина для строгального станка соединительная пластина	Planer cutter guard Aluminum plate connecting plate		1
117	Болт	Low square neck bolt	M6x30	1
118	Защитная алюминиевая пластина строгального станка	Planer cutter guard Aluminum plate		1
119	Самонарезающий винт	Self tapping screw	ST4.2*8	2
120	Опорная втулка из защищенной алюминиевой пластины для строгального станка	Planer blade protected Aluminum plate support sleeve	ABS	1

121	Стопорная гайка	Lock nut	M5	6
122	Кронштейн из алюминиевой пластины с защитой лезвия строгального станка	Planer blade protected Aluminum plate bracket		1
123	Винт с шестигранной головкой	Hexagon Socket Cap Screw	M6x35	1
124	Консольная заглушка для защитной пластины строгального станка	Cantilever plug for planer protection plate	ABS	1
125	Винт с головкой поддона с поперечным углублением	Cross Recess Pan Head Screw	M5x25	1
126	Указательная табличка	Index plate	Q235	1
127	Винт	Philips screw	M5x35	2
128	Лезвие строгального станка защищено кронштейном из алюминиевой пластины регулировочная ручка	Planer blade protected Aluminum plate bracket adjust knob		1
129	Несущая рама	Carrier frame	Q235	1
130	Шплинт	Cotter pin	2.5x25	1
131	Направляющий блок подающей рамы	Feed frame guide block	ABS	2
132	Винт с шестигранной головкой	Hexagon Socket Cap Screw	M5x18	6
133	Шестигранная гайка	Hex nut	M5	5
134	Утолщающий рабочий стол плотинная доска	Thickneser work table dam board	Q235	2
135	Рабочий стол	Thickneser work table	Q235	1
136	Указатель толщины	Thickneser pointer	Q235	1
137	Ведомый ходовой винт	Driven lead screw	Q235	3
138	Ведущий винт привода	Drive lead screw	Q235	1
139	Шестигранный винт	Hex screw	M5x12	1
140	Цепь	Chain	05B*136*8	1
141	Натяжная рама цепи	Chain tension frame	Q235	1
142	Плоская шайба	Flat washer	Φ5	4
143	Цепное колесо с круглым отверстием с 8 зубьями (05B)	8 Tooth round hole chain wheel (05B)	45	1
144	Разъемная шайба	Split washer	Φ5	1
145	Цепное колесо с квадратным отверстием 8 зубьев (05B)	8 Tooth square hole chain wheel (05B)	45	4
146	Основа	Base	Q235	1
147	Инструмент настройки	Tool setting		2

148	Вал для инструмента настройки	Tool setting shaft	Q235	1
149	Разъемная шайба	Split washer	Φ6	4
150	Прокладка	Side hand slap assy	ABS+PVC	2
151	Толкатель	Long hand slap	ABS	1
152	Шнур питания с вилкой	Power cord with plug	3*0.75*2.05m	1
153	Плечевой винт с шестигранной торцевой головкой	Hexagon socket head shoulder screw	M6x33	1
154	Регулировка рукоятки	Go up and down crank handle	ABS	1
155	Регулировка кривошипно шатуна	Go up and down crank connecting rod		1
156	Эластичный цилиндрический штифт	Elastic cylindrical pin	3x20	1
157	Регулировка коленчатого вала	Go up and down crank shaft	Q235	1
158	Патрубок системы пылеудаления	Dust collector connector	ABS	1
159	Гайка	Box nut	M5	3
160	Винт	Philips screw	M5x16	1
161	Опорная рама	Light port support frame	Q235	1
162	Винт с поперечной головкой поддона	Cross pan head screw	M4x8	1
163	Винт с поперечной головкой поддона	Cross pan head screw	M4x25	2
164	Снятие напряжения	Strain relief	M16x1.5	2
165	Зажим для шнура	Cord clip	ABS	1
166	Стопорная гайка с шестигранным фланцем	Hex flange lock nut	M5	3
167	Гаечный ключ	Wrench	4mm	1
168	Гаечный ключ	Wrench	5mm	1
169	Гаечный ключ	Wrench	6mm	1
170	Винт с поперечной головкой поддона	Cross pan head screw	M5x12	1
171	Винт	Nylon slotting screw	M6x8	1
172	Наружная зубчатая шайба	Outer tooth washer	5mm	2
173	Винт с головкой кнопки с шестигранной головкой	Hexagon socket button head screw	M5x8	12