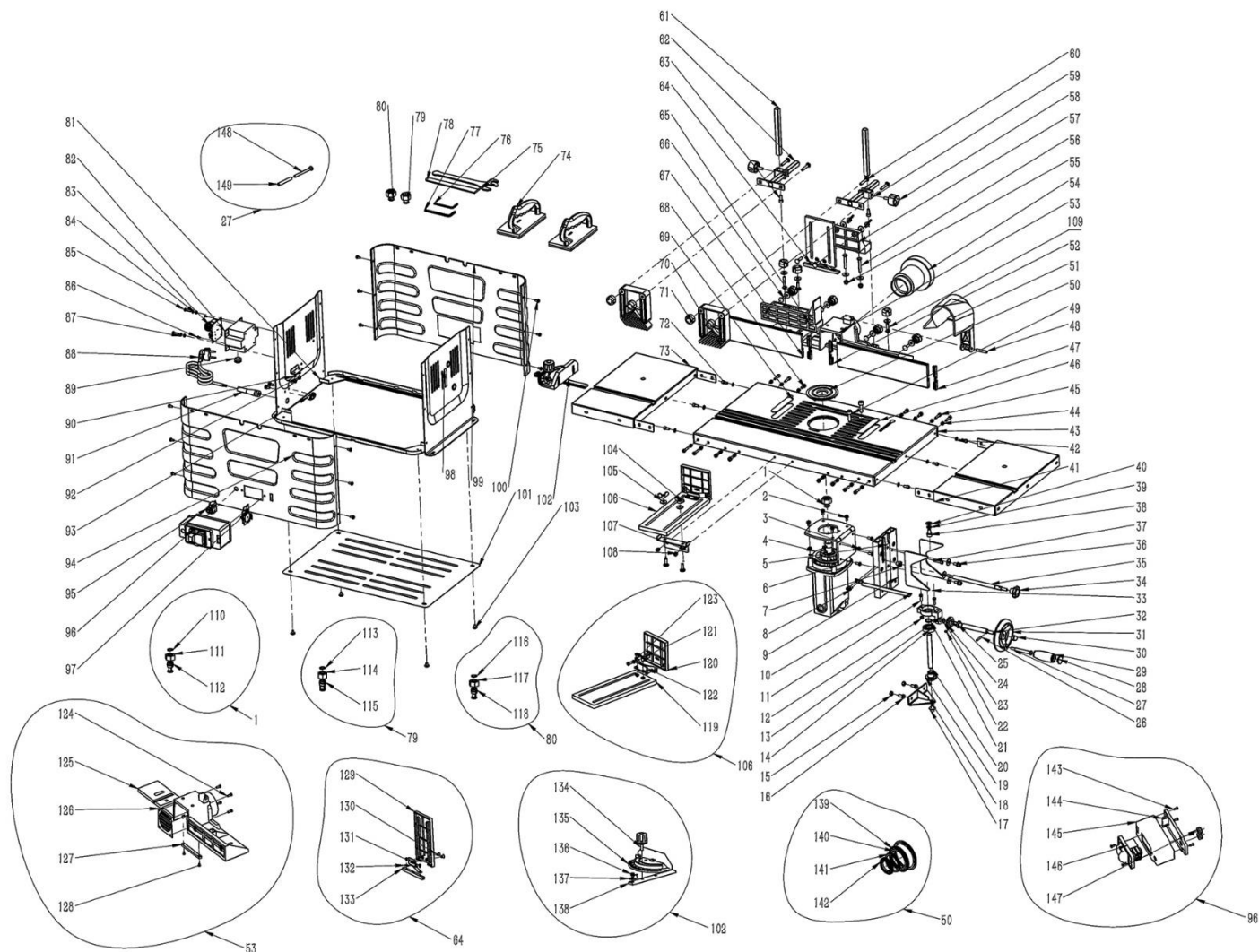


ПОКОМПОНЕНТНЫЙ ЧЕРТЕЖ ФРЕЗЕРНОГО СТАНКА JIB VSM-50



Чертеж №1 Общая схема

ПЕРЕЧЕНЬ ДЕТАЛЕЙ И СБОРОЧНЫХ ЕДИНИЦ ФРЕЗЕРНОГО СТАНКА JIB VSM-50

ПОЗ	НАИМЕНОВАНИЕ	DESCRIPTION	СПЕЦИФИКАЦИЯ	КОЛ-ВО
1	ПАТРОН, 6 ММ	CHUCK, 6MM		1
2	ВИНТ +ПРУЖИННАЯ ШАЙБА+ШАЙБА - М5×12	SCREW+SPRING WASHER+WASHER -M5×12	20	6
3	ВИНТ М5×12	SCREW -M5×12	45	4
4	ДВИГАТЕЛЬ	MOTOR		1
5	ДВИГАТЕЛЬ	THE MOTOR RISE AND DOWN CONDUCTING BAR	6061	1
6	СОЕДИНИТЕЛЬНАЯ ПЛАСТИНА ДВИГАТЕЛЯ	MOTOR CONNECT PLATE	Q235	1
7	ПОЛЗУНОК	SLIDER	45	1
8	ВИНТ+ШАЙБА М4×10	SCREW+WASHER -M4×10	45	2
9	НАПРАВЛЯЮЩИЕ ПРОФИЛИ	GUIDE PROFILES	6061	1

10	УКАЗАТЕЛЬ	THE LONG POINTER	Q235	1
11	ШЕСТИГРАННЫЙ БОЛТ	HEXAGON BOLT	45	2
12	ШЕСТИГРАННАЯ ГАЙКА -М5	HEX NUT -M5	45	2
13	ОПОРА КОНИЧЕСКОГО ЗУБЧАТОГО КОЛЕСА	BEVEL GEAR SUPPORT	PA6+30%GF	1
14	ПОДШИПНИК	DEEP GROOVE BALL BEARING		1
15	ШЕСТИГРАННАЯ ГАЙКА	HEX NUT	45	2
16	ВИНТ +ПРУЖИННАЯ ШАЙБА +ШАЙБА	SCREW+SPRING WASHER+WASHER	45	2
17	ВИНТ +ПРУЖИННАЯ ШАЙБА +БОЛЬШАЯ ШАЙБА	SCREW+SPRING WASHER+LARGE FLAT WASHER	45	1
18	ОПОРНЫЙ УЗЕЛ	SUPPORT ASSEMBLY	Q235	1
19	КОНИЧЕСКАЯ ПЕРЕДАЧА	BEVEL GEAR	PA6+30%GF	1
20	ВИНТ	RISE AND DOWN TURN SCREW	45	1
21	СТОПОРНОЕ КОЛЬЦО ДЛЯ ВАЛА	CIRCLIP FOR SHAFT	C67S	1
22	ШПОНКА	FLAT KEY	45	1
23	СТОПОРНОЕ КОЛЬЦО ДЛЯ ВАЛА	CIRCLIP FOR SHAFT	C67S	1
24	ШЕСТЕРНЯ ПОДЪЕМА И ОПУСКАНИЯ ВАЛА	RISE AND DOWN SHAFT GEAR	PA6+30%GF	1
25	КОЖУХ	RISE AND FALL CUSHION COVER	F0103J	1
26	ПРУЖИННЫЕ ШТИФТЫ С ПРОРЕЗЯМИ 4×25	SLOTTED SPRING PINS -4×25	45	1
27	ВТУЛКА РУКОЯТКИ (В СБОРЕ)	HANDLE BUSH ASSEMBLY		1
28	КРЫШКА РУЧКИ	HANDLE COVER	ABS	1
29	РУЧКА	HANDLE	ABS	1
30	ГАЙКА М8	ACORN NUT -M8	45	1
31	КОЛЕСО	PILOT WHEEL	PA6+30%GF	1
32	ВАЛ ПОДЪЕМА И ОПУСКАНИЯ ШПИНДЕЛЯ	RISE AND FALL SHAFT	45	1
33	УЗЕЛ НЕПОДВИЖНОЙ ПЛАСТИНЫ ДВИГАТЕЛЯ (В СБОРЕ)	MOTOR FIXED PLATE ASSEMBLY		1
34	ЗАПИРАЮЩАЯ РУЧКА	LOCKING HANDLE	ABS	1
35	СТОПОРНЫЙ СТЕРЖЕНЬ	LOCK ROD	45	1
36	ВИНТ +ПРУЖИННАЯ ШАЙБА+ШАЙБА М6×15	SCREW+SPRING WASHER+WASHER -M6×15	45	2
37	ВИНТ М5×25	SCREW -M5×25	45	1
38	ВИНТ М8×14	SCREW -M8×14	45	1

39	ПРУЖИННАЯ ШАЙБА Ø8	SPRING WASHER Ø8	65MN	1
40	ШАЙБА Ø8	WASHER Ø8	Q235A	1
41	РАСШИРИТЕЛЬ РАБОЧЕГО СТОЛА (В СБОРЕ)	THE SIDE EXTENSION WORKTABLE 2 ASSEMBLY		1
42	ШАЙБА Ø5	WASHER Ø5	Q235A	6
43	РАБОЧИЙ СТОЛ	WORKTABLE	ZL102	1
44	СТОПОРНАЯ ГАЙКА	LOCK NUT	45、PA66	16
45	ВИНТ М5×20	SCREW -M5×20	45	8
46	НАСТОЛЬНАЯ ЛИНЕЙКА	TABLE RULER	PC	1
47	ПРАВая ТОРЦЕВАЯ КРЫШКА	THE RIGHT END CAP	PE	2
48	ШТИФТ 6 М6×35	CYLINDRICAL PIN -6 M6×35	45	1
49	ВИНТ М8×25	SCREW -M8×25	45	2
50	КРЫШКА СТОЛА В СБОРЕ	TABLE COVER PLATE ASSEMBLY		1
51	ПЛАСТИКОВАЯ КРЫШКА	PLASTIC COVER	PC	1
52	ЛЕВАЯ ТОРЦЕВАЯ КРЫШКА	THE LEFT END CAP	PE	2
53	ОПОРНЫЙ УЗЕЛ ПАРАЛЛЕЛЬНОГО УПОРА	THE BIG SUPPORT ASSEMBLY		1
54	ПАТРУБОК АСПИРАЦИИ ОПИЛОК	DUST PORT	PP	1
55	СТОПОРНАЯ ГАЙКА М6	LOCK NUT -M6	45、PA66	3
56	БОЛТ С ШЕСТИГРАННОЙ ГОЛОВКОЙ М6×40	HEXAGON BOLT -M6×40	45	2
57	ОПОРА ДЛЯ ДЛИННОЙ ПРИЖИМНОЙ ПЛАСТИНЫ	THE LONG PRESSING PLATE SUPPORT	ABS	1
58	РУЧКА ЗАМКА	LOCK HANDLE	ABS	2
59	КРОНШТЕЙН ПАРАЛЛЕЛЬНОГО УПОРА	U WELD ASSEMBLY	Q235	2
60	БОЛТ М6×35	BOLT -M6×35	45	5
61	ДЕРЖАТЕЛЬ	SHORE	45	2
62	Т-ПАЗ	T WELD ASSEMBLY		2
63	ВИНТ -М6×16	SCREW -M6×16	45	2
64	ПРИЖИМНАЯ ПЛАСТИНА В СБОРЕ	SMALL PRESSING PLATE ASSEMBLY		1
65	ОПОРНОЕ ОСНОВАНИЕ	SMALL SUPPORT BASE	PA6	1
66	БОЛТ М6×20	BOLT -M6×20	45	7
67	ДЕФЛЕКТОР	BAFFLE	6061	2

68	ВИНТ +ПРУЖИННАЯ ШАЙБА + ШАЙБА	SCREW+SPRING WASHER+WASHER COUPLE	20	8
69	НАСТОЛЬНАЯ ЛИНЕЙКА	TABLE RULER	PC	1
70	ПРИЖИМНОЙ БЛОК	PRESSING BLOCK	POM	2
71	РУЧКА ЗАМКА – МАЛЕНЬКАЯ	LOCK HANDLE - SMALL	ABS	11
72	ВИНТ М5×12	SCREW -M5×12	45	6
73	РАСШИРИТЕЛЬ РАЮОЧЕГО СТОЛА (В СБОРЕ)	THE SIDE EXTENSION WORKTABLE 1 ASSEMBLY		1
74	ТОЛКАТЕЛЬ	LIGHT HAND SLAP	PS	2
75	ГАЕЧНЫЙ КЛЮЧ	LONG WRENCH	Q235	1
76	ШЕСТИГРАННЫЙ КЛЮЧ 54×63	ALLEN WRENCH -54×63	65MN	1
77	ШЕСТИГРАННЫЙ КЛЮЧ 5	ALLEN WRENCH -5	65MN	1
78	ГАЕЧНЫЙ КЛЮЧ	WRENCH	Q235	1
79	ПАТРОН (12 ММ)	CHUCK (12MM)		1
80	ПАТРОН (8 ММ)	CHUCK (8MM)		1
81	БАЗОВЫЙ УЗЕЛ	BASE ASSEMBLY		1
82	КОРПУС ВЫКЛЮЧАТЕЛЯ	TRANSFORMER BOX	PP	1
83	ПЛАТА W	CIRCUIT BOARD W		1
84	ШЕСТИГРАННАЯ ГАЙКА М4	HEX NUT -M4	45	2
85	ВИНТ М4×18	SCREW -M4×18	45	2
86	САМОРЕЗ -ST2.9×8	SELF-TAPPING SCREW -ST2.9×8	45	2
87	ШАЙБА Ø4	WASHER Ø4	Q235A	2
88	ШТЕКЕР	PLUG		1
89	ПЛОМБА	LEAD SHEATH	NR	1
90	КОЛЬЦО Ø4	RING Ø4	65MN	3
91	КАБЕЛЬ ПИТАНИЯ	POWER CORD SHEATH	NR	1
92	ВИНТ +ПРУЖИННАЯ ШАЙБА+ШАЙБА - М4×8	SCREW+SPRING WASHER+WASHER -M4×8	20	3
93	СНЯТИЕ НАПРЯЖЕНИЯ	STRAIN RELIEF	PA 66	1
94	ПАНЕЛЬ КОРПУСА (ПЕРЕДНЯЯ)	SUPPORT IN FRONT	ABS	1
95	УСТРОЙСТВО ЗАЩИТЫ ОТ ПЕРЕГРУЗКИ	OVERCURRENT PROTECTIVE DEVICE	ABS	1
96	РАСПРЕДЕЛИТЕЛЬНАЯ КОРОБКА (В СБОРЕ)	SWITCH BOX ASSEMBLY		1

97	ПЛАТА V	CIRCUIT BOARD V		1
98	ЛИНЕЙКА БОКОВОЙ ПЛАСТИНЫ	SIDE PLATE RULER	PC	1
99	ПАНЕЛЬ КОРПУСА (ЗАДНЯЯ)	SUPPORT IN BEHIND	ABS	1
100	ВИНТ+ШАЙБА -M4×10 S3 N	SCREW+WASHER -M4×10 S3 N	20	12
101	ОПОРНАЯ ПЛИТА (МЕТАЛЛИЧЕСКАЯ)	BASEPLATE (METAL)		1
102	УКАЗАТЕЛЬНАЯ ПЛАСТИНА В СБОРЕ	INDEX PLATE ASSEMBLY		1
103	ВИНТ+ШАЙБА -M4×10 S3 L	SCREW+WASHER -M4×10 S3 L	20	4
104	ГАЙКА M6	BUTTERFLY NUT -M6	Q235A	4
105	ШАЙБА А 6	BIG WASHER - A 6	Q235A	20
106	УЗЕЛ ДЛИННОЙ ПРИЖИМНОЙ ПЛАСТИНЫ ВЕРСТАКА В СБОРЕ	WORKBENCH LONG PRESSING PLATE ASSEMBLY		1
107	КОРОТКАЯ ОПОРА ПРИЖИМНОЙ ПЛАСТИНЫ	SHORT PRESSING PLATE SUPPORT	Q235	1
108	ВИНТ +ПРУЖИННАЯ ШАЙБА+ШАЙБА - M5×8	SCREW+SPRING WASHER+WASHER -M5×8	20	2
109	БОЛТ M6×25	BOLT - -M6×25	20	3
110	СТОПОРНОЕ КОЛЬЦО ДЛЯ ВАЛА	CIRCLIP FOR SHAFT	C67S	1
111	ЗАЖИМНАЯ ГАЙКА	CLIP NUT	45	1
112	ЭКСЦЕНТРИК Ø6	CLAW Ø6	65MN	1
113	СТОПОРНОЕ КОЛЬЦО ДЛЯ ВАЛА	CIRCLIP FOR SHAFT	C67S	1
114	ЗАЖИМНАЯ ГАЙКА	CLIP NUT	45	1
115	ЭКСЦЕНТРИК Ø12	CLAW Ø12	65MN	1
116	СТОПОРНОЕ КОЛЬЦО ДЛЯ ВАЛА	CIRCLIP FOR SHAFT	C67S	1
117	ЗАЖИМНАЯ ГАЙКА	CLIP NUT	45	1
118	ЭКСЦЕНТРИК Ø8	CLAW Ø8	65MN	1
119	ДЛИННАЯ ПРИЖИМНАЯ ПЛАСТИНА В СБОРЕ 1	LONG PRESSING PLATE ASSEMBLY 1	ABS	1
120	ДЛИННАЯ ПРИЖИМНАЯ ПЛАСТИНА В СБОРЕ 2	LONG PRESSING PLATE ASSEMBLY 2	ABS	1
121	ВИНТ M5×12	SCREW -M5×12	45	4
122	СОЕДИНИТЕЛЬНЫЙ УЗЕЛ ДЛИННОЙ ПРИЖИМНОЙ ПЛАСТИНЫ	LONG PRESSING PLATE CONNECTING ASSEMBLY		1
123	ШАЙБА	WASHER	Q235A	4
124	ВИНТ M4×12	SCREW -M4×12	45	4
125	БОЛЬШАЯ ОПОРНАЯ ТУМБА	LARGE SUPPORT PEDESTAL	PA6+30%GF	1

126	ВЕРХНЯЯ ПЛАСТИНА	BARBED WIRE	Q235	1
127	БОЛЬШАЯ СОЕДИНИТЕЛЬНАЯ ПЛАНКА КРОНШТЕЙНА	LARGE BRACKET CONNECTING BAR	ABS	1
128	САМОРЕЗ -ST2.9×8	SELF-TAPPING SCREW -ST2.9×8	45	2
129	ПРИЖИМНАЯ ПЛАСТИНА	SMALL PRESSURE PLATE	PA66	1
130	ВИНТ М5×8	SCREW -M5×8	45	2
131	САМОРЕЗ ST3.5×6	SELF-TAPPING SCREW -ST3.5×6	45	2
132	УЗЕЛ СОЕДИНЕНИЯ ПРИЖИМНОЙ ПЛАСТИНЫ	SMALL PRESSING PLATE CONNECTING ASSEMBLY		1
133	ПРИЖИМНАЯ ПЛАСТИНА, ПРОВОДЯЩИЙ СТЕРЖЕНЬ	SMALL PRESSING PLATE CONDUCTING BAR	ABS	1
134	РУЧКА БЛОКИРОВКИ УКАЗАТЕЛЬНОЙ ПЛАСТИНЫ	INDEX PLATE LOCK HANDLE	ABS	1
135	УКАЗАТЕЛЬНАЯ ПЛАСТИНА	INDEX PLATE	ABS	1
136	ВИНТ +ПРУЖИННАЯ ШАЙБА+ШАЙБА-М5×8	SCREW+SPRING WASHER+WASHER-M5×8	20	1
137	ТОЧКА УКАЗАТЕЛЬНОЙ ПЛАСТИНЫ	INDEX PLATE POINT	Q235	1
138	УКАЗАТЕЛЬНАЯ ПЛАСТИНА, ПРОВОДЯЩИЙ СТЕРЖЕНЬ	INDEX PLATE CONDUCTING BAR	6061	1
139	СТОЛЕШНИЦА С	TABLE TOP PLATE C	ABS	1
140	СТОЛЕШНИЦА D	TABLE TOP PLATE D	ABS	1
141	СТОЛЕШНИЦА В	TABLE TOP PLATE B	ABS	1
142	СТОЛЕШНИЦА А	TABLE TOP PLATE A	ABS	1
143	САМОРЕЗ -ST3.5×12	SELF-TAPPING SCREW -ST3.5×12	45	6
144	КРЫШКА ВЫКЛЮЧАТЕЛЯ	SWITCH BOX COVER	PP	1
145	СОЕДИНИТЕЛЬНАЯ КОРОБКА	CONNECTING BOX	PP	1
146	ВЫКЛЮЧАТЕЛЬ	SWITCH		1
147	ПЛОМБА	LEAD SHEATH	NR	2
148	ВИНТ М6×65	SCREW -M6×65	45	1
149	ВТУЛКА РУКОЯТКИ	HANDLE BUSH	Q235	1