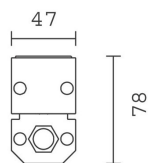


Последняя обновленная информация Февраль 2021

Комплектация светильника: EL17+X391.13

EL17: Mini47 — Бра/Плафоны — Тёплый белый — 48 В пост.т DALI — L=908 мм — Очень широкая оптика Wall Grazing
X391.13: Ориентируемые короткие кронштейны для установки на потолок/стену с механической блокировкой поворота - Steel



Код продукта

EL17: Mini47 — Бра/Плафоны — Тёплый белый — 48 В пост.т DALI — L=908 мм — Очень широкая оптика Wall Grazing

Техническое описание

Светильник прямого освещения, предназначенный для использования с монохромными светодиодными источниками света, диммируемый DALI с 48 В пост. т. с функцией поиска и направления. Установка на потолок, стены или опоры. Состоит из корпуса и специально предназначенных опор, которые заказываются отдельно. Экструдированный алюминиевый корпус с торцевыми заглушками из литого алюминия с силиконовыми прокладками, были подвержены многоступенчатой предварительной обработке с основными этапами: обезжиривание, обработка фторцирконатом (поверхностный защитный слой) и герметизация (нано-структурированный слой с силанами). Следующая стадия окраски выполнена с использованием грунтовки и жидкой акриловой краски, обожжённой при температуре 150 °С, что обеспечивает высокую устойчивость к атмосферным факторам и УФ-лучам. Оптический отсек закрыт сверху прозрачным стеклом толщиной 3 мм, закреплённым силиконом. В комплекте с многослойной панелью управления с тёплым белым цветом и электронным драйвером DALI 48 В пост. т. (блок питания заказывается отдельно). Оснащён с двойным PG13, 5 и исходящими кабелями для сквозной проводки с разъёмами "мама"/"папа" IP68. Оснащён диффузионным фильтром из пластика и оптикой с линзами из пластика (метакрилат) для очень широкого Wall Grazing освещения. Все внешние винты из нержавеющей стали A2. Технические характеристики светильников соответствуют норме EN 60598-1 и приложениям.

Установка

Для установки доступны в качестве аксессуаров накладные ориентируемые кронштейны из нержавеющей стали AISI304.

цвет

Серый (15)

Вес

2.55

Кабельная проводка

Снабжён платой управления DALI 44÷52 В пост.тока. Изделие имеет двойной кабельный зажим PG13,5 из никелированной латуни с выходящими кабелями из резины H07RN-F 4x 1,5 мм² для сквозной проводки с разъёмами (нечитаемая часть). Для электрического подключения и управления DALI имеются: разъём "мама" IP68 4 полюсов, разъём "папа" IP68 4 полюсов + заглушка (BZ16), разъём "папа" + разъём "мама" IP68 4 полюсов.

Примечания

Светильник в комплекте с источником LED.

Соответствует EN60598-1 и соответствующим примечаниям

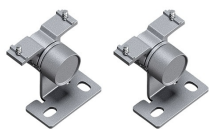


Код аксессуара

X391.13: Ориентируемые короткие кронштейны для установки на потолок/стену с механической блокировкой поворота - Steel

Техническое описание

Кронштейны поворотные короткие (для стен/потолка/горизонтальной поверхности) с боковой механической фиксацией положения луча света. Из нержавеющей стали AISI 304 (аналог стали 08X18H10), ручка из окрашенного алюминия



цвет

Стальной (13)

Вес

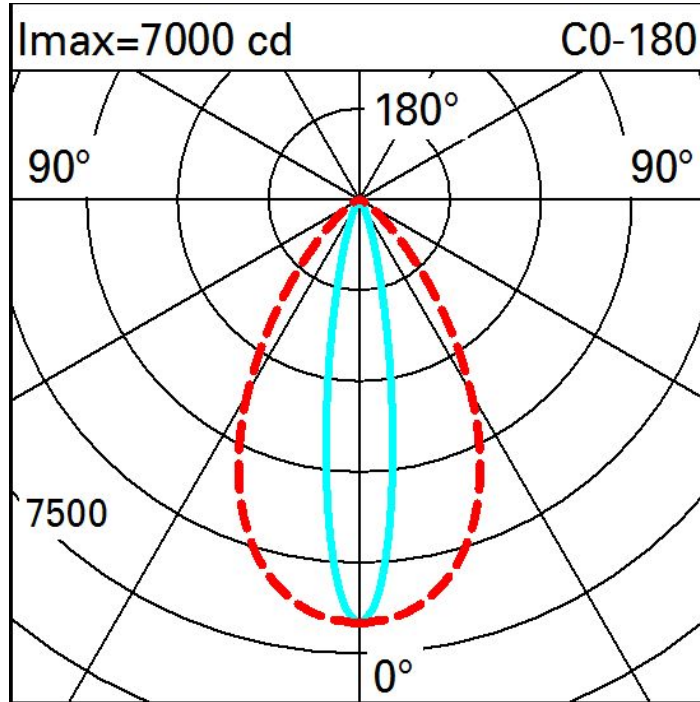
0.24

Соответствует EN60598-1 и соответствующим примечаниям

Технические данные

лм системы:	2772	Срок службы LED 1:	100,000h - L80 - B10 (Ta 25°C)
Вт системы:	35.6	Срок службы LED 2:	100,000h - L80 - B10 (Ta 40°C)
лм источника:	4200	Потери в блоке питания [Вт]:	4.6
Вт источника:	31	Напряжение [В]:	48
Световая отдача (лм/Вт, абсолютные значения):	77.9	Код лампы:	LED
лм при аварийном режиме:	-	Количество ламп на оптический отсек:	1
Световой поток в верхнюю полусферу [лм]:	0	Код ZVEI:	LED
Light Output Ratio (L.O.R.) [%]:	66	Количество оптических отсеков:	1
CRI:	80	Рабочий диапазон температур окружающей среды:	от -30°C до 50°C.
Цветовая температура [K]:	3000	Control:	DALI
Шаг MacAdam:	3		

Полярный



Illuminanti

Lux Wall distance = 1m

3														
	0.1	0.3	1	13	55	13	1	0.3	0.1					
2	0.2	0.4	1	6	47	337	47	6	1	0.4	0.2			
	0.4	0.9	2	10	81	482	81	10	2	0.9	0.4			
1	0.5	1	3	14	99	411	99	14	3	1	0.5			
	0.6	1	4	18	94	284	94	18	4	1	0.6			
0														
	m	-2	-1	0	1	2	3							