

Последняя обновленная информация Февраль 2021

Комплектация светильника: EX15

EX15:

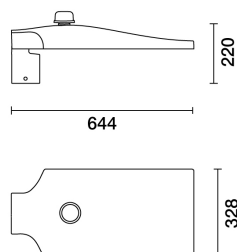
**Код продукта**

EX15:

цвет

Серый (15)

Соответствует EN60598-1 и соответствующим примечаниям

**Технические данные**

лм системы:	16540.0	Потери в блоке питания [Вт]:	7.4
Вт системы:	104.4	Напряжение [В]:	230
лм источника:	16540	Код лампы:	LED
Вт источника:	97	Количество ламп на оптический отсек:	1
Световая отдача (лм/Вт, абсолютные значения):	158.43	Код ZVEI:	LED
лм при аварийном режиме:	-	Количество оптических отсеков:	1
Световой поток в верхнюю полусферу [лм]:	0.0	Длина волны [нм]:	
Light Output Ratio (L.O.R.) [%]:	100	Рабочий диапазон температур окружающей среды:	от -20°C до +35°C. (*)
Угол раскрытия [°]:	144° / 62°	Коэффициент мощности:	См инструкции по установке
CRI:	70	Пусковой ток:	65 A / - μs
Цветовая температура [K]:	4000	Макс. количество светильников для данного типа автомата:	B10A: 6 светильники B16A: 11 светильники C10A: 11 светильники C16A: 18 светильники
Шаг MacAdam:	3	Мин. уровень диммирования %:	10
Макс. сила света [кд]:		Защита от перенапряжения:	10kV Синфазный режим e 6kV Дифференциальный режим
Срок службы LED 1: 100,000h - L90 - B10 (Ta 25C)		Control:	DALI
Срок службы LED 2: 100,000h - L80 - B10 (Ta 25C)			

* dato preliminare