

## Мы создаем уникальные планировочные решения

**9** домов  
в комплексе

**5-23** этажность  
домов

**30** уникальных  
планировок

**2027** год  
сдачи



### Подземный паркинг



### Благоустройство

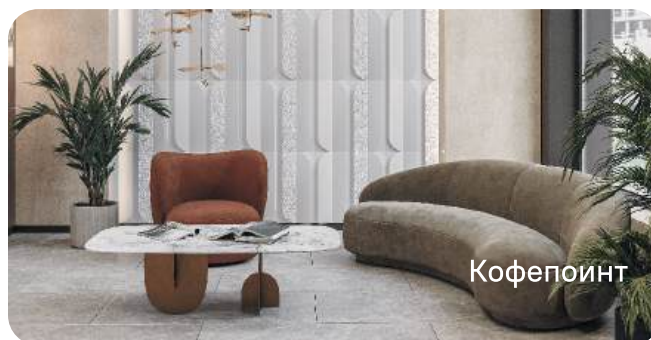
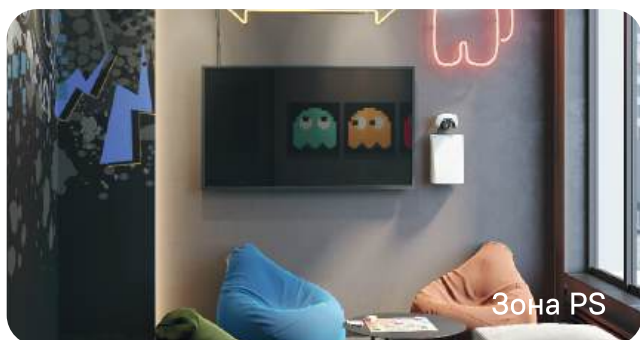
Квартал на левом берегу Туры, где эстетика сочетается с технологичностью. Авторское архитектурное решение: высота домов от 5 до 23 этажей, минимализм и классические цвета.



## Гранд-лобби

В центральной секции появится Гранд-лобби - это уникальное пространство только для резидентов квартала.

Внутри будет много естественного света благодаря прозрачной входной группе с витражными окнами и высокими потолкам 7 м.



## Квартиры с ремонтом и водонагревателем

**В готовый ремонт комнат входит:** обои под покраску, напольное покрытие, натяжной потолок, функции «умный дом», межкомнатные двери, выключатели, потолочные светильники, розетки

**В готовый ремонт ванной входит:** ванная, водонагреватель, зеркало, тумба с раковиной, туалет с инсталляцией, смеситель с душевой

