

LAND ROVER DEFENDER



ABOVE & BEYOND*

DEFENDER



НАЧАЛО

прокрутите или переместите для просмотра



BY APPOINTMENT TO
H.M. THE QUEEN
MANUFACTURERS OF
MOTOR VEHICLES
JAGUAR LAND ROVER LIMITED
COVENTRY



BY APPOINTMENT TO
H.M. THE DUKE OF EDINBURGH
MANUFACTURERS OF
MOTOR VEHICLES
JAGUAR LAND ROVER LIMITED
COVENTRY



BY APPOINTMENT TO
H.M. THE PRINCE OF WALES
MANUFACTURERS OF
MOTOR VEHICLES
JAGUAR LAND ROVER LIMITED
COVENTRY



ABOVE & BEYOND

С момента выпуска первого Land Rover в 1947 году мы создаем автомобили, которые расширяют представления о возможном. И это вдохновляет владельцев Land Rover осваивать новые территории и преодолевать труднопроходимые участки. Наши автомобили отражают суть нашего бренда. Автомобили с неповторимым дизайном и выдающимися техническими характеристиками. Вот почему мы способны на многое. Мы открываем новые горизонты, разрушаем стереотипы и достигаем новых вершин. Автомобили Land Rover позволяют брать от жизни больше и выходить за грани обыденного.

*За гранью обыденного.



ДИЗАЙН

НАДЕЖНОСТЬ

ВОЗМОЖНОСТИ

ТЕХНОЛОГИИ

ДВИГАТЕЛИ

ВАШ DEFENDER

ПЕРСОНАЛИЗАЦИЯ

ДИЗАЙН

🔗 КОНФИГУРАТОР

Как найти новое воплощение легендарного образа? Чтобы выйти за грани обыденного. И уловить самую суть. Тогда вам удастся переосмыслить все. Различные комплектации и опции персонализации создают ощущение спокойной уверенности в каждом Defender, независимо от того, какой тип кузова вы выберете – 90 или 110. Defender 90 обладает превосходными ходовыми качествами, как для движения по дорогам, так и по бездорожью. На Defender 110 можно отправиться в любую точку мира, имея при этом дополнительное пространство для вашего снаряжения.

На изображении представлены Defender 90 HSE и Defender 110 HSE в цвете Pangea Green с опциональной защитной матовой пленкой и установленными опциями.



ДИЗАЙН

НАДЕЖНОСТЬ

ВОЗМОЖНОСТИ

ТЕХНОЛОГИИ

ДВИГАТЕЛИ

ВАШ DEFENDER

ПЕРСОНАЛИЗАЦИЯ

ЭКСТЕРЬЕР

Внушительные пропорции и мгновенно узнаваемый силуэт Defender притягивают взгляды. Компактная «подтянутая» передняя часть автомобиля Defender выполнена с приподнятым капотом, рельефной решеткой радиатора и строгими деталями. Задняя часть автомобиля выглядит невероятно сбалансированной и современной. Внушительная поясная линия в передней части и мощные колесные арки, по форме напоминающие многоугольник, придают автомобилю решительный характер, а короткие свесы и увеличенный дорожный просвет дают представление о возможностях автомобиля. «Парящие» стойки, дополнительные окна в крыше, открывающаяся в сторону дверь багажного отделения и устанавливаемое снаружи полноразмерное запасное колесо подчеркивают уникальный облик и придают Defender индивидуальности.



ДИЗАЙН

НАДЕЖНОСТЬ

ВОЗМОЖНОСТИ

ТЕХНОЛОГИИ

ДВИГАТЕЛИ

ВАШ DEFENDER

ПЕРСОНАЛИЗАЦИЯ

ИНТЕРЬЕР

Присущая автомобилю прочность и невероятно функциональная конструкция соответствуют характеру Defender. Прочное резиновое напольное покрытие способно выдержать любые испытания, а открытые поверхности элементов интерьера, вплоть до дверей и рулевого колеса, дополнены фактурным покрытием, придающим им особую долговечность¹. Поперечная балка кузова, важная часть конструкции, смягчает удары и обеспечивает Defender долговечность. Управление информационно-развлекательной системой, входящей в стандартную комплектацию, осуществляется с помощью широкого 11,4-дюймового сенсорного экрана. Различные варианты материалов и цветовых решений сидений с опциональным передним откидным сиденьем^{2,3}, центральной консолью² или проходом в салоне² позволяют вам подобрать интерьер в соответствии с вашими потребностями.

¹При наличии аудиосистемы Meridian™. ²В зависимости от комплектации. ³Представленные функции имеют связанные опции. На изображении представлен интерьер Defender 110 V8 с отделкой кожей Windsor цвета Ebony, замшевой тканью Dinamica® и материалом Robustec, а также Defender SE в цвете Khaki/Ebony. На изображении представлена отделка лицевой части сидений тканью Robust, которая была снята с производства. Информацию о текущих спецификациях вы можете получить у официального дилера Land Rover.



ДИЗАЙН

НАДЕЖНОСТЬ

ВОЗМОЖНОСТИ

ТЕХНОЛОГИИ

ДВИГАТЕЛИ

ВАШ DEFENDER

ПЕРСОНАЛИЗАЦИЯ

НАДЕЖНОСТЬ

[КОНФИГУРАТОР](#)

Самый выносливый автомобиль из когда-либо созданных нами, отличающийся особой надежностью и протестированный в суровых условиях. Defender прошел 3,9 миллиона километров тест-драйвов на дорогах и бездорожье, выдержал 73 000 различных испытаний и экстремальные температуры. От дюн Дубая до трассы Нюрбургринг – мы выбрали самые экстремальные из существующих условий, чтобы создать автомобиль с непревзойденными возможностями. Рамная конструкция несущего кузова обеспечивает улучшенную в три раза жесткость; при этом Defender отличается небольшой массой, низким расходом топлива и высокими динамическими характеристиками. Исполните свои желания. Выезжайте за рамки.



ДИЗАЙН

НАДЕЖНОСТЬ

ВОЗМОЖНОСТИ

ТЕХНОЛОГИИ

ДВИГАТЕЛИ

ВАШ DEFENDER

ПЕРСОНАЛИЗАЦИЯ

ПРОЧНЫЕ МАТЕРИАЛЫ ИНТЕРЬЕРА

Особо подверженные износу части интерьера выполнены из прочных материалов, например, долговечное и легко моющееся резиновое напольное покрытие, которое отлично сочетается с оформлением всего салона. Robustec* – наш самый прочный материал, обладающий невероятной стойкостью к износу и истиранию. Он выдержал испытания на прочность, эквивалентные 30 годам эксплуатации, что более чем в три раза превышает отраслевой стандарт. Наш новый, не содержащий кожи, материал Resist* более экологичен по сравнению с вариантами кожаной отделки. Он прочный, мягкий на ощупь, и его легко чистить. В качестве завершающих штрихов можно выбрать разнообразные панели отделки, в том числе древесину с пористой структурой с отделкой Walnut грубой обработки или панель отделки Natural Smoked Dark Oak. Defender V8 имеет эксклюзивные особенности, такие как сиденья с отделкой кожей Windsor цвета Ebony и замшевой тканью Dinamica® Miko, изготовленной из переработанного полиэстера без использования вредных химических веществ, и элементами из материала Robustec.

*В зависимости от комплектации.



ДИЗАЙН

НАДЕЖНОСТЬ

ВОЗМОЖНОСТИ

ТЕХНОЛОГИИ

ДВИГАТЕЛИ

ВАШ DEFENDER

ПЕРСОНАЛИЗАЦИЯ

ВОЗМОЖНОСТИ

[КОНФИГУРАТОР](#)

Наш самый мощный автомобиль, оснащенный специальными функциями. Полный привод и двухступенчатая раздаточная коробка обеспечивают сцепление с дорогой на сложных поверхностях, а интеллектуальная система полного привода¹ распределяет крутящий момент, повышая динамические ходовые характеристики. Система контролируемого движения под уклон и круиз-контроль на низких скоростях при движении на различных типах поверхности² облегчают продвижение на самых труднопроходимых участках.

Воспользуйтесь первой в мире регулируемой системой адаптации к дорожным условиям Terrain Response² и задайте настройки силового агрегата, рулевого управления, дифференциалов и противобуксовочной системы Defender, чтобы выйти за грани обыденного.

¹Только 6-цилиндровые дизельные двигатели D250. В зависимости от рынка. ²Доступно только в составе пакета.



ДИЗАЙН

НАДЕЖНОСТЬ

ВОЗМОЖНОСТИ

ТЕХНОЛОГИИ

ДВИГАТЕЛИ

ВАШ DEFENDER

ПЕРСОНАЛИЗАЦИЯ

ДВИЖЕНИЕ ПО БЕЗДОРОЖЬЮ БЕЗ УСИЛИЙ

Defender оснащен сложной системой пружинной подвески, обеспечивающей быстрый и точный отклик шасси. Для пневматической подвески с электронным управлением* доступен режим посадки (подвеска опускается на 40 мм ниже стандартной высоты), режим максимальной высоты (происходит подъем подвески на 75 мм) или улучшенный режим максимальной высоты для самых сложных ситуаций на бездорожье (подвеска поднимается еще на 70 мм). Система адаптивного управления подвеской Adaptive Dynamics*, предлагаемая вместе с пневматической подвеской с электронным управлением, контролирует движения автомобиля, мгновенно реагируя на действия водителя или изменения дорожной ситуации. Система обеспечивает максимальный комфорт и плавность хода, чтобы вы прибыли в пункт назначения бодрыми и отдохнувшими.



*Доступно только в составе пакета опций.



ДИЗАЙН

НАДЕЖНОСТЬ

ВОЗМОЖНОСТИ

ТЕХНОЛОГИИ

ДВИГАТЕЛИ

ВАШ DEFENDER

ПЕРСОНАЛИЗАЦИЯ

ПРЕОДОЛЕНИЕ ВОДНЫХ ПРЕПЯТСТВИЙ, БУКСИРОВКА, ТРАНСПОРТИРОВКА

Возможности автомобиля позволяют уверенно пересекать водные препятствия глубиной до 900 мм¹. При выборе программы «Брод» системы адаптации к дорожным условиям Terrain Response увеличивается высота пневматической подвески с электронным управлением². При этом система датчиков глубины водного препятствия Wade Sensing использует ультразвуковые датчики глубины водного препятствия в наружных зеркалах и подает визуальный и звуковой сигнал, когда глубина приближается к максимально допустимому значению. Способность буксировать прицеп массой до 3500 кг³ позволит Defender справиться даже с самыми сложными задачами. Улучшенная система помощи при движении задним ходом с прицепом² упрощает движение автомобиля задним ходом при наличии прицепа, в то время как сам Defender противодействует заносам. Динамическая грузоподъемность позволяет перевозить грузы массой до 168 кг⁴, что идеально подходит для использования специальных аксессуаров Defender для транспортировки грузов, поэтому ваше снаряжение всегда будет с вами. Статическая нагрузка в 300 кг и палатка с креплением на крыше от Autohome и Land Rover позволят вам продолжать приключения и в ночное время. Опциональная электрическая лебедка с дистанционным управлением⁵ и тяговым усилием до 4536 кг обеспечивает автомобилю невероятную практичность.

¹Пружинная подвеска – 850 мм. Пневматическая подвеска с электронным управлением – 900 мм. ²Доступно только в составе пакета. ³В зависимости от двигателя. ⁴Defender 110 с шинами повышенной проходимости. Для автомобилей Defender V8 недоступна динамическая нагрузка на крышу. ⁵Несовместимо с экспедиционной системой защиты передней части и А-образной рамой.



ДИЗАЙН

НАДЕЖНОСТЬ

ВОЗМОЖНОСТИ

ТЕХНОЛОГИИ

ДВИГАТЕЛИ

ВАШ DEFENDER

ПЕРСОНАЛИЗАЦИЯ

ВСТРОЕННЫЕ ТЕХНОЛОГИИ

СТАНДАРТНОЕ ОСНАЩЕНИЕ

Никаких бесконечных меню. Никаких усилий, чтобы отдать команду. Впечатляющая встроенная информационно-развлекательная система Pivi Pro* от Land Rover позволяет выполнять до 80% ваших задач всего одним или двумя нажатиями. И все это с помощью главного экрана. Доступ к похожему на смартфон интерфейсу осуществляется через большой 11,4-дюймовый сенсорный экран. Широкий изогнутый экран из термополированного стекла с увеличенной яркостью отображает еще больше данных о вашем маршруте. Голосовое управление реагирует на простую активирующую фразу, например, «Привет, Land Rover». Более того, вы даже можете подключить свой смартфон и пользоваться любимыми совместимыми приложениями.



* Для использования подключенной навигационной системы вам потребуется продлить подписку по истечении изначального рекомендованного официальным дилером Land Rover срока. Только совместимые смартфоны. В вашем автомобиле можно использовать систему Apple CarPlay. Услуги, предлагаемые системой Apple CarPlay, зависят от доступности функций в вашей стране. Для получения дополнительной информации см. apple.com/uk/ios/feature-availability/#apple-carplay. В вашем автомобиле можно использовать систему Android Auto. Услуги, предлагаемые системой Android Auto, зависят от доступности функций в вашей стране. Для получения дополнительной информации см. android.com/intl/en_uk/auto/. App Store является товарным знаком компании Apple Inc. Google Play Store является товарным знаком компании Google LLC. Соблюдайте правила безопасности при использовании установленных в автомобиле систем. Водитель обязан непрерывно сохранять полный контроль над автомобилем. Доступность функций и опций Pivi и InControl, а также услуг сторонних поставщиков зависит от рынка. Информацию о наличии и полных условиях для вашей страны уточняйте у официального дилера Land Rover. Повсеместное покрытие мобильной сети не гарантируется. Информация о технологии InControl и иллюстрирующие ее изображения, в том числе оформление экрана и последовательности действий, могут быть изменены в зависимости от версии программного обеспечения, обновлений и других системных/визуальных настроек, связанных с выбором различных опций.



ДИЗАЙН

НАДЕЖНОСТЬ

ВОЗМОЖНОСТИ

ТЕХНОЛОГИИ

ДВИГАТЕЛИ

ВАШ DEFENDER

ПЕРСОНАЛИЗАЦИЯ

ДОПОЛНИТЕЛЬНЫЕ ФУНКЦИИ

Благодаря системе Pivi Pro¹ вы будете наслаждаться быстрым запуском и расширенными возможностями подключения. А поскольку приложение Remote² также входит в стандартное оснащение, управление Land Rover Defender всегда будет в ваших руках. Предварительно настроить навигационную систему, подтвердить местонахождение автомобиля, проверить уровень топлива и установить температуру в салоне – все это можно сделать, не открывая дверь автомобиля. По мере движения интеллектуальная функция прокладывания маршрутов найдет для вас наилучший путь, а также будет отображать актуальную информацию о парковочных местах, кафе и объектах инфраструктуры по маршруту. Интеллектуальная и интуитивно понятная система также запоминает ваши привычные и любимые маршруты. Это означает, что функция голосовых указаний не позволит ненужным инструкциям прервать вашу любимую музыку. 12,3-дюймовая виртуальная приборная панель является опциональной, как и проекционный дисплей³, который отображает важнейшую информацию на лобовом стекле в поле зрения, чтобы вы не отвлекались от дороги.

¹Для использования подключенной навигационной системы вам потребуется продлить подписку по истечении изначального рекомендованного официальным дилером Land Rover срока. ²Приложение Land Rover Remote имеет функции, требующие подписки. По истечении срока действия подписку можно продлить, обратившись к официальному дилеру Land Rover. Приложение Land Rover Remote можно загрузить из магазина приложений Apple App Store или Google Play Store. ³Зависит от комплектации. Доступность функций и опций Pivi и InControl, а также услуг сторонних поставщиков зависит от рынка. Информацию о наличии и полных условиях для вашей страны уточняйте у официального дилера Land Rover. Повсеместное покрытие мобильной сети не гарантируется. Информация о технологии InControl и иллюстрирующие ее изображения, в том числе оформление экрана и последовательности действий, могут быть изменены в зависимости от версии программного обеспечения, обновлений и других системных/визуальных настроек, связанных с выбором различных опций.



ДИЗАЙН

НАДЕЖНОСТЬ

ВОЗМОЖНОСТИ

ТЕХНОЛОГИИ

ДВИГАТЕЛИ

ВАШ DEFENDER

ПЕРСОНАЛИЗАЦИЯ



БОЛЬШЕ ВПЕЧАТЛЕНИЙ

Мы разработали множество функций, чтобы вы и ваши пассажиры получали удовольствие от поездок. Зеркало заднего вида ClearSight с улучшенной обзорностью¹ транслирует видеоизображение в режиме реального времени, позволяя контролировать пространство позади автомобиля Defender и обеспечивая беспрепятственный обзор, даже если на заднем сиденье находятся пассажиры или размещен багаж. Слушайте музыку и другие аудиоисточники через потоковые сервисы, такие как Spotify, с помощью пакета опций Online с тарифным планом² системы Pivi Pro. Ваши пассажиры смогут получать доступ к развлекательному контенту, используя все преимущества опции Wi-Fi Enabled с тарифным планом³, а также просматривать веб-сайты, играть в игры или смотреть фильмы во время поездки.

¹Использование системы регламентируется требованиями местного законодательства. Если вы носите очки с бифокальными или вариофокальными линзами и испытываете трудности с фокусировкой изображения ClearSight, вы в любой момент можете переключить зеркало в обычный режим. ²Может применяться политика правомерного использования. Стандартная подписка действует 1 год. По истечении срока действия подписку можно продлить, обратившись к официальному дилеру Land Rover. ³Применяется политика правомерного использования. При достижении лимита данных 20 ГБ до окончания месяца скорость передачи данных в автомобиле и функциональность могут быть ограничены. Для получения информации о политике правомерного использования, применяемой к данной функции, см. положения InControl Pivi Pro на сайте landrover.com/pivi-pro-terms. Время воспроизведения зависит от поставщика потоковой передачи данных и разрешения видеоматериала. Видео в формате HD значительно увеличит объем передачи данных. Доступность функций и опций Pivi и InControl, а также услуг сторонних поставщиков зависит от рынка. Информацию о наличии и полных условиях для вашей страны уточняйте у официального дилера Land Rover. Повсеместное покрытие мобильной сети не гарантируется. Информация о технологии InControl и иллюстрирующие ее изображения, в том числе оформление экрана и последовательности действий, могут быть изменены в зависимости от версии программного обеспечения, обновлений и других системных/визуальных настроек, связанных с выбором различных опций.



ДИЗАЙН

НАДЕЖНОСТЬ

ВОЗМОЖНОСТИ

ТЕХНОЛОГИИ

ДВИГАТЕЛИ

ВАШ DEFENDER

ПЕРСОНАЛИЗАЦИЯ

БЕЗОПАСНОСТЬ И ФУНКЦИИ ПОМОЩИ ВОДИТЕЛЮ

Land Rover Defender создан с использованием наших передовых технологий и функций помощи водителю, которые облегчают вождение даже при движении в плотном потоке. В перечень стандартного оборудования входят:

Современная система включает в себя шесть подушек безопасности: для водителя, пассажиров, а также боковые шторки и подушки для защиты грудной клетки.

Система экстренного торможения помогает предотвращать столкновения с другими транспортными средствами, пешеходами и велосипедистами. Система предупреждает о возможной угрозе и автоматически задействует тормоза, если водитель не предпринимает никаких действий.

Круиз-контроль и ограничитель скорости облегчают поездки на дальние расстояния. Обе функции помогают поддерживать скорость автомобиля, снижая необходимость непрерывной работы педалью акселератора.

Система удержания полосы движения определяет непреднамеренное отклонение автомобиля от исходной траектории и задействует рулевое управление, чтобы плавно вернуть автомобиль в полосу.

Система контроля степени усталости водителя отслеживает ваше состояние, анализируя рулевое управление, работу педалями акселератора и тормоза, и своевременно оповещает вас, рекомендуя остановиться и отдохнуть.

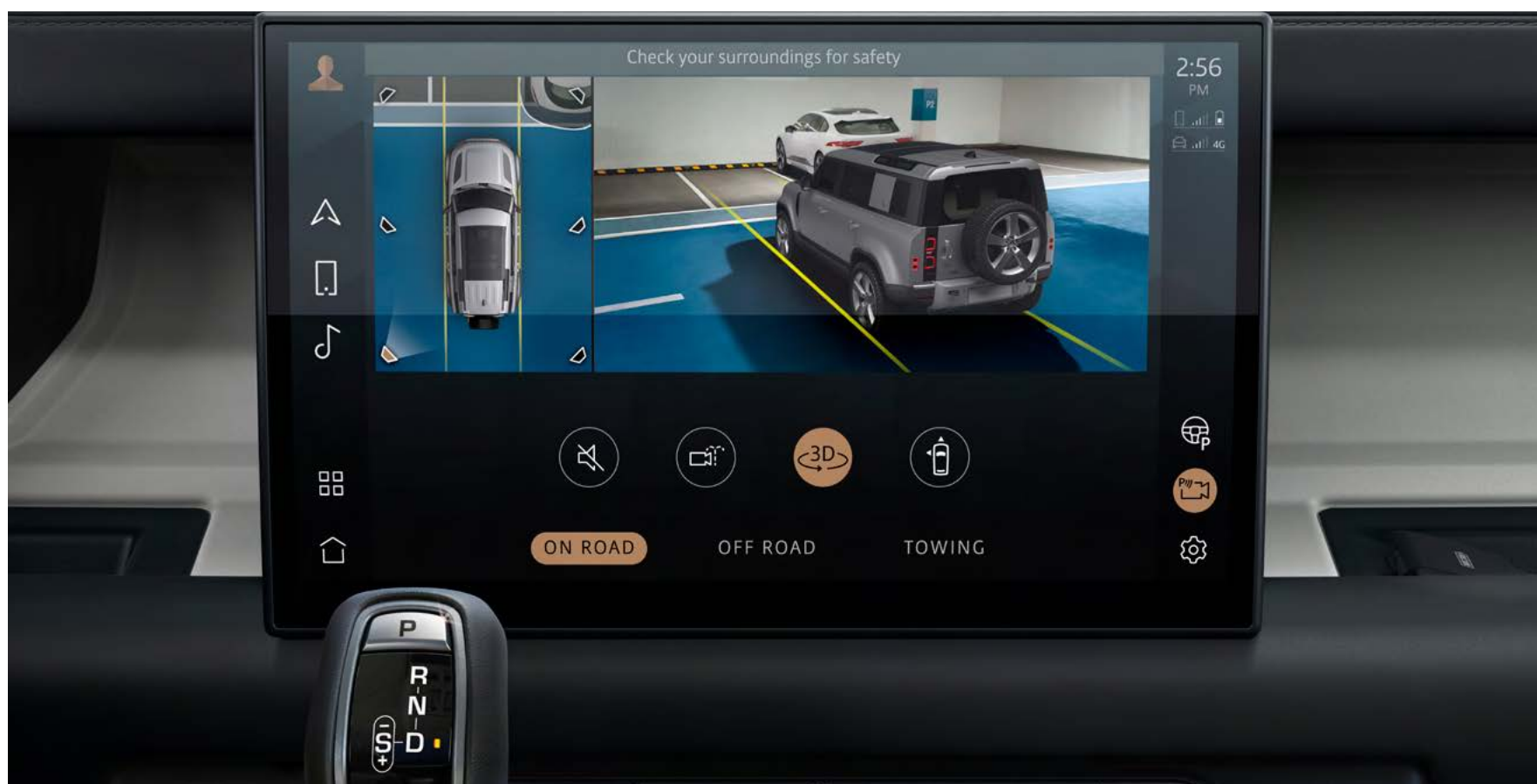
Система распознавания дорожных знаков с адаптивным ограничением скорости отображает ограничения скорости и знаки запрещения обгона на приборной панели или посредством опционального проекционного дисплея. При активации адаптивный ограничитель скорости использует данные, предоставленные системой распознавания дорожных знаков, и регулирует скорость движения автомобиля в соответствии с ограничениями.

Система 3D-камер кругового обзора помогает оценить обстановку. Круговой обзор в формате 3D, включая вид сверху, обеспечивает уверенность при маневрировании.

Система **ClearSight Ground View*** дает вам дополнительное преимущество – возможность смотреть «сквозь» капот, что позволяет уверенно маневрировать при преодолении любых препятствий.

[УЗНАТЬ БОЛЬШЕ](#)

* Доступность системы ClearSight Ground View зависит от наличия системы 3D-камер кругового обзора. Изображение транслируется не в режиме реального времени. В целях безопасности контролируйте окружающее пространство. Использование системы регламентируется требованиями местного законодательства. На изображении представлен Defender 90 X-Dynamic HSE в цвете Eiger Grey с установленными опциями.



ДИЗАЙН

НАДЕЖНОСТЬ

ВОЗМОЖНОСТИ


ТЕХНОЛОГИИ

ДВИГАТЕЛИ

ВАШ DEFENDER

ПЕРСОНАЛИЗАЦИЯ

ДВИГАТЕЛИ

 КОНФИГУРАТОР

Для Defender, созданного для покорения самых труднопроходимых участков, предлагается ряд двигателей с низким расходом топлива. Вы можете выбрать дизельный двигатель для более высокого крутящего момента при низких скоростях – идеальный выбор для длительных поездок и бездорожья. Или выберите бензиновый двигатель для получения больших ощущений от поездок. Некоторые двигатели оснащены технологией «мягкого» гибрида, которая позволяет накапливать, хранить и перераспределять энергию, обычно теряемую при торможении. Бензиновый двигатель Defender V8 обеспечивает мощность 525 л. с. и 625 Нм крутящего момента для максимального повышения ходовых характеристик при движении по дорогам и управляемости на бездорожье.



ДИЗАЙН

НАДЕЖНОСТЬ

ВОЗМОЖНОСТИ

ТЕХНОЛОГИИ

ДВИГАТЕЛИ

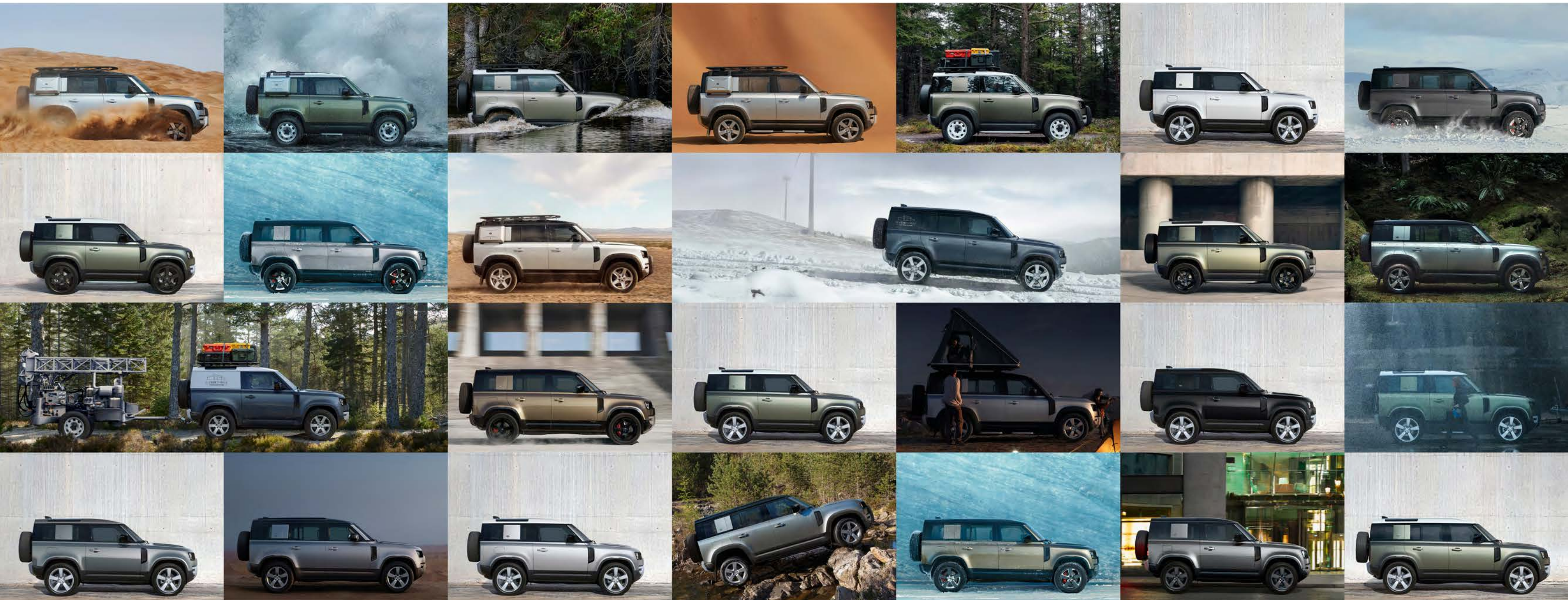
ВАШ DEFENDER

ПЕРСОНАЛИЗАЦИЯ

ВАШ DEFENDER

Выбор цвета кузова и широкого ассортимента аксессуаров. Defender подходит для любых требований. Каждый автомобиль уникален – персонализируйте автомобиль в соответствии со своими предпочтениями.

> УЗНАЙТЕ БОЛЬШЕ О DEFENDER 90 > УЗНАЙТЕ БОЛЬШЕ О DEFENDER 110



ДИЗАЙН

НАДЕЖНОСТЬ

ВОЗМОЖНОСТИ

ТЕХНОЛОГИИ

ДВИГАТЕЛИ

ВАШ DEFENDER

ПЕРСОНАЛИЗАЦИЯ

DEFENDER 90

Поездка на Defender 90 – это уже приключение. Он отвезет вас куда бы вы ни пожелали, по дороге или по бездорожью. Это настоящий Defender – смело садитесь за руль, чтобы узнать, что ждет вас в пути.

ОБЗОР КОМПЛЕКТАЦИЙ



DEFENDER 90



DEFENDER 90 X-DYNAMIC



DEFENDER 90 X



DEFENDER 90 V8



ЛИМИТИРОВАННАЯ СЕРИЯ DEFENDER 90 V8 CARPATHIAN



ДИЗАЙН

НАДЕЖНОСТЬ

ВОЗМОЖНОСТИ

ТЕХНОЛОГИИ

ДВИГАТЕЛИ

ВАШ DEFENDER

ПЕРСОНАЛИЗАЦИЯ

DEFENDER 110

Берите все, что вам необходимо, и отправляйтесь навстречу приключениям вместе с Defender 110. Для пассажиров второго ряда и в багажном отделении теперь доступно еще больше места, а опциональный третий ряд сидений с посадочной формулой «5 + 2»* позволит вам взять с собой еще несколько друзей. Собираетесь ли вы в длительную поездку или на выходные в кемпинг, Defender 110 всегда поможет вам добраться до места назначения. Смело готовьтесь к путешествиям.

*Доступно только в составе пакета опций. Зависит от комплектации.

ОБЗОР КОМПЛЕКТАЦИЙ



DEFENDER 110



DEFENDER 110 X-DYNAMIC



СПЕЦИАЛЬНАЯ СЕРИЯ DEFENDER 110 XS



DEFENDER 110 X



DEFENDER 110 V8



ЛИМИТИРОВАННАЯ СЕРИЯ DEFENDER 110 V8 CARPATHIAN



ДИЗАЙН

НАДЕЖНОСТЬ

ВОЗМОЖНОСТИ

ТЕХНОЛОГИИ

ДВИГАТЕЛИ

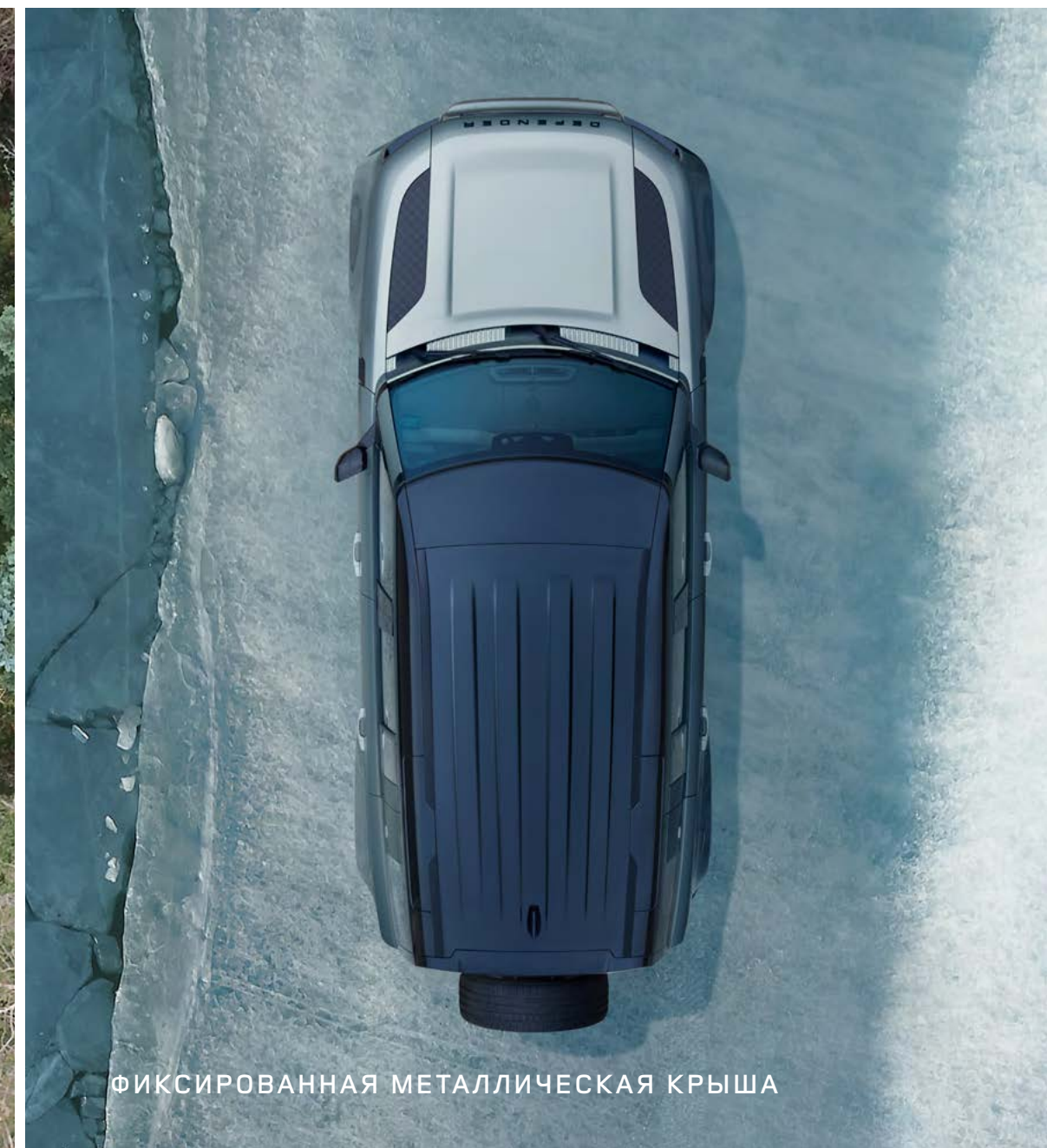
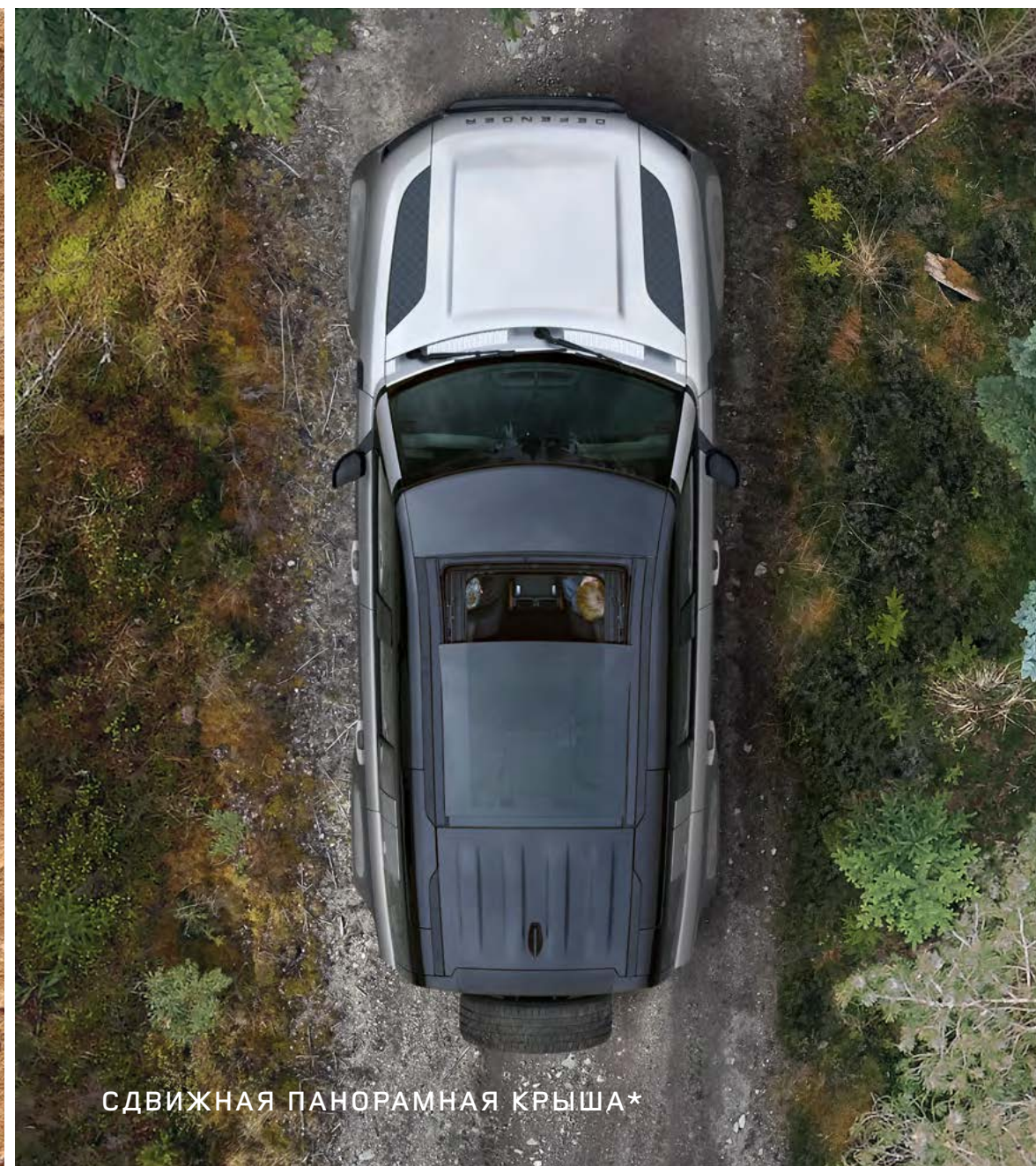
ВАШ DEFENDER

ПЕРСОНАЛИЗАЦИЯ

ВАРИАНТЫ КРЫШИ

В открытом положении складная тканевая крыша позволяет в полной мере насладиться видом окрестностей. В закрытом положении она защищает от непогоды и дает возможность насладиться уединением. Панорамная крыша наполняет салон естественным светом, визуально расширяя пространство и позволяя взглянуть на мир по-новому.

*В зависимости от комплектации.



ДИЗАЙН

НАДЕЖНОСТЬ

ВОЗМОЖНОСТИ

ТЕХНОЛОГИИ

ДВИГАТЕЛИ

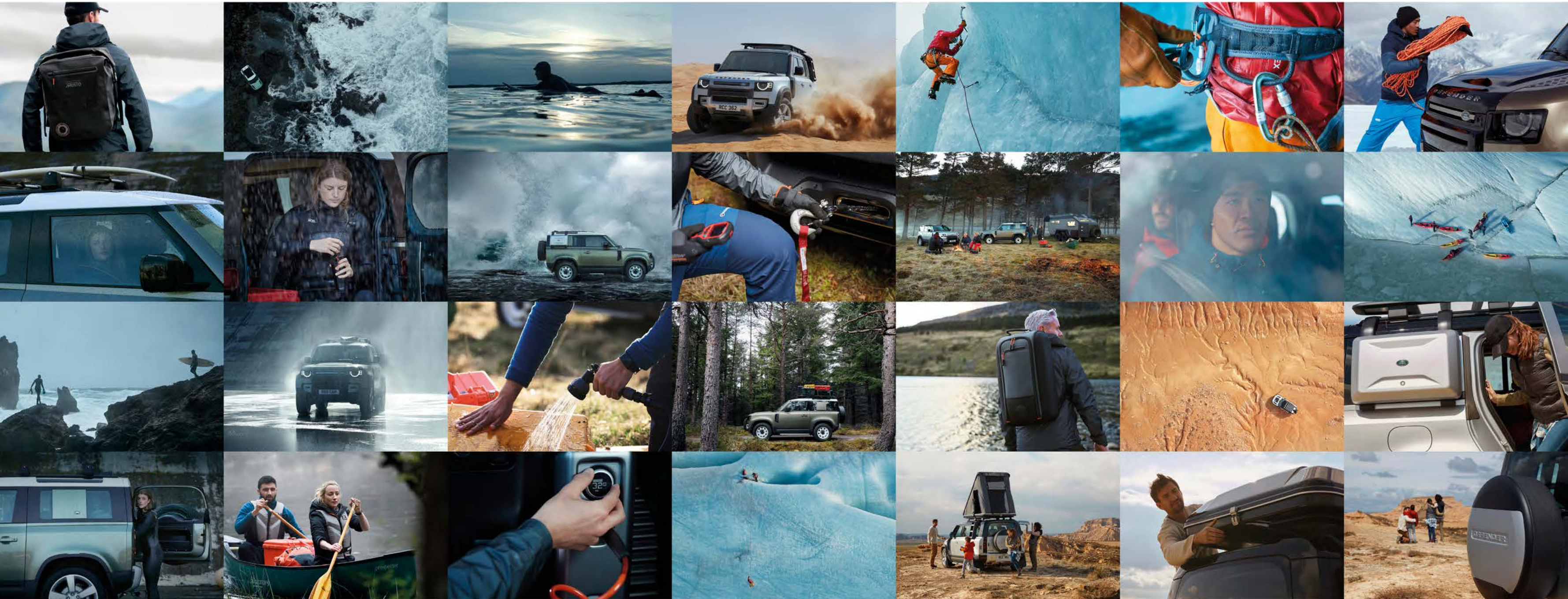
ВАШ DEFENDER

ПЕРСОНАЛИЗАЦИЯ

РАСШИРЕННАЯ ПЕРСОНАЛИЗАЦИЯ

🔗 КОНФИГУРАТОР

Мир аксессуаров. В вашем стиле.



ДИЗАЙН

НАДЕЖНОСТЬ

ВОЗМОЖНОСТИ

ТЕХНОЛОГИИ

ДВИГАТЕЛИ

ВАШ DEFENDER

ПЕРСОНАЛИЗАЦИЯ

ПАКЕТЫ АКССЕСУАРОВ

Четыре пакета аксессуаров подойдут под любые требования. И под любой образ жизни. Делая при этом автомобиль еще более мощным и выносливым. Где бы вы ни двигались – по нетронутым диким уголкам или по дороге на работу – вы всегда будете чувствовать себя уверенно.

[ПОДРОБНАЯ ИНФОРМАЦИЯ](#)

ПАКЕТ ОПЦИЙ EXPLORER



ПАКЕТ ОПЦИЙ ADVENTURE



ПАКЕТ ОПЦИЙ COUNTRY



ПАКЕТ ОПЦИЙ URBAN



ДИЗАЙН

НАДЕЖНОСТЬ

ВОЗМОЖНОСТИ

ТЕХНОЛОГИИ

ДВИГАТЕЛИ

ВАШ DEFENDER

ПЕРСОНАЛИЗАЦИЯ

АКСЕССУАРЫ

Персонализируйте Defender в соответствии с вашими требованиями к путешествиям. Наш разнообразный ассортимент аксессуаров – от надувного водонепроницаемого тента и бокового багажного бокса¹ до экспедиционной багажной решетки на крышу^{1,2} – обеспечит все необходимое, куда бы вы ни отправились. Придайте индивидуальность.

[ПОДОБРАТЬ АКСЕССУАРЫ](#)

¹Представленные функции имеют связанные опции. ²Недоступно для комплектаций V8.



ДИЗАЙН

НАДЕЖНОСТЬ

ВОЗМОЖНОСТИ

ТЕХНОЛОГИИ

ДВИГАТЕЛИ

ВАШ DEFENDER

ПЕРСОНАЛИЗАЦИЯ



КОЛЛЕКЦИЯ «ЗА ГРАНЬЮ ОБЫДЕННОГО»

Коллекция «За гранью обыденного», подчеркивающая возможности Land Rover Defender, включает в себя одежду и полезное оборудование. Каждый предмет отражает характер автомобиля. В данном разделе представлены предметы из коллекции «За гранью обыденного».

Куртка-трансформер с логотипом Land Rover Musto –

эта водоотталкивающая универсальная куртка из материала Softshell способна противостоять любым стихиям. Благодаря молнии с технологией Quick-Burst куртка легко превращается в жилет. Создан, чтобы доставить вас куда угодно и все, что угодно.

Термоизолирующая куртка Land Rover Musto с утеплителем Primaloft, на создание которой вдохновил дизайн нового легендарного Land Rover Defender, сочетает в себе безупречный внешний вид и превосходные функциональные материалы.

Двустороннее термобелье – поддерживает оптимальную температуру, защищая от перегрева и переохлаждения. Изготовлено из шерсти мериноса и высококачественных влагоотводящих тканей.

Герметичный рюкзак Mirovia – непревзойденный уровень защиты. Водостойкий сворачиваемый верх и уплотненный термоизолирующий корпус позволяют защитить содержимое от внешних неблагоприятных условий.

Фляжка «За гранью обыденного» – незаменима в любых поездках, выполнена в корпусе из нержавеющей стали с двойными стенками и имеет емкость 500 мл. Прочная конструкция выдержит любые условия эксплуатации. Дополняется ремешком для удобства переноски.

[УЗНАТЬ БОЛЬШЕ О КОЛЛЕКЦИИ LIFESTYLE](#)



ДИЗАЙН

НАДЕЖНОСТЬ

ВОЗМОЖНОСТИ

ТЕХНОЛОГИИ

ДВИГАТЕЛИ

ВАШ DEFENDER

ПЕРСОНАЛИЗАЦИЯ



КОНФИГУРАТОР
Создайте ваш идеальный Land Rover Defender с помощью конфигуратора



НАЙТИ ДИЛЕРА
Найти ближайшего к вам дилера Land Rover



СРАВНИТЕ НАШИ АВТОМОБИЛИ
Выберите до трех моделей Land Rover и сравните их по всем параметрам



ХОЧУ КУПИТЬ / ЗАКАЗАТЬ ТЕСТ-ДРАЙВ
Заполните форму и дилер с Вами свяжется.



ABOVE & BEYOND



Важная информация: важное примечание по изображениям и комплектациям. Мы переживаем сложный период. Из-за пандемии COVID мы были вынуждены отменить или отложить создание новых изображений наших актуальных моделей. Кроме того, все большее влияние на спецификации, опции и сроки их внедрения оказывает глобальный дефицит микросхем. Просим вас учесть, что в сложившихся беспрецедентных обстоятельствах обновление многих изображений для 2023 модельного года невозможно. Фактические функции, опции, отделка и цветовые сочетания будут отличаться от представленных на многих изображениях. Мы настоятельно рекомендуем клиентам не полагаться только на маркетинговые спецификации и изображения и уточнять сведения о комплектациях 2023 модельного года у официального дилера.

Компания Jaguar Land Rover Limited стремится постоянно совершенствовать характеристики, дизайн и производство своих автомобилей, а также их запасных частей и аксессуаров. Мы оставляем за собой право вносить изменения без предварительного уведомления. В зависимости от модельного года, определенное оборудование может быть как стандартным, так и опциональным. Информация, технические характеристики, описания двигателей и цвета, приведенные на данном сайте, соответствуют моделям, поставляемым в страны Европы, и могут отличаться в зависимости от рынка и изменяться без предварительного уведомления. Некоторые представленные автомобили оснащены опциональным оборудованием и аксессуарами, устанавливаемыми в дилерском центре, которые могут быть доступны не на всех рынках. Наличие и стоимость уточняйте у официального дилера. **Цвета:** цвета представлены только с целью иллюстрации. Цвета на экране могут отличаться от реальных цветов покрытия. Компания оставляет за собой право вносить изменения в цветовую гамму без предварительного уведомления. Некоторые из представленных цветов могут быть недоступны в вашей стране. Информацию о доступности цветовых решений и текущих спецификациях вы можете получить у официального дилера компании Land Rover. Дистрибьюторы и дилеры не являются уполномоченными агентами Jaguar Land Rover Limited и не имеют права связывать Jaguar Land Rover Limited какими-либо явными или подразумеваемыми обязательствами. Информация о технологии InControl и ее внешний вид, представленный на изображениях, включая сенсорный экран, меню приложений и последовательности действий, могут быть изменены в зависимости от версии программного обеспечения, обновлений и других системных/визуальных настроек, связанных с выбором различных опций. **Набор опций** и их доступность могут различаться в зависимости от спецификации автомобиля (комплектации и силового агрегата). Функциональность ряда опций требует установки дополнительных компонентов. Для получения дополнительной информации обратитесь к официальному дилеру или воспользуйтесь онлайн-конфигуратором. Соблюдайте правила безопасности при использовании установленных в автомобиле систем. Водитель обязан непрерывно сохранять полный контроль над автомобилем. Некоторые функции требуют использования соответствующей SIM-карты с подходящим тарифом. По истечении изначального рекомендованного официальным дилером срока будет необходимо продлить подписку. Уровень выбросов CO₂ и расход топлива могут различаться в зависимости от колесной базы и установленного опционального оборудования. На изображении представлен Defender 110 V8 в цвете Carpathian Grey.

Land Rover рекомендует масла Castrol EDGE Professional.

Android™ является зарегистрированным товарным знаком компании Google LLC.

Apple® является товарным знаком компании Apple Inc., зарегистрированным в США и других странах.

Meridian™ является зарегистрированным товарным знаком компании Meridian™ Audio Ltd.

Trifold™ и устройство Three fields являются зарегистрированными товарными знаками компании Trifold™ Productions Ltd.

Jaguar Land Rover Limited Зарегистрированный офис: Abbey Road, Whitley, Coventry CV3 4LF Великобритания. Компания зарегистрирована в Англии: номер 1672070 landrover.com © Copyright Jaguar Land Rover Limited, 2022.

ТЕХНИЧЕСКИЕ ХАРАКТЕРИСТИКИ — 2022
LAND ROVER DEFENDER



ABOVE & BEYOND*

DEFENDER



DEFENDER 90 — ТЕХНИЧЕСКИЕ ХАРАКТЕРИСТИКИ

ДВИГАТЕЛЬ	ДИЗЕЛЬНЫЕ ДВИГАТЕЛИ	
	D200	D250
Трансмиссия	Автоматическая	Автоматическая
Тип привода	Полный привод (AWD)	Полный привод (AWD)
Максимальная мощность (л. с. / об/мин)	200 / 4000	249 / 4000
Максимальный крутящий момент (Н·м / об/мин)	430 / 1400-3000	570 / 1250-2250
Рабочий объем (см ³)	1999	2996
Количество цилиндров / клапанов на цилиндр	4 / 4	6 / 4
Расположение цилиндров	Рядное	Рядное
Диаметр цилиндра / ход поршня (мм)	83,0 / 92,35	83,0 / 92,31
Коэффициент сжатия (:1)	15,5	15,5
Полезный объем топливного бака (л)	85	85
Полезный объем бачка реагента-восстановителя (DEF) (л)	20,7	-
Дизельный сажевый фильтр (ДСФ)	■	■
ТОПЛИВНАЯ ЭКОНОМИЧНОСТЬ*		
Сиденья	5 / 6	5 / 6
Расход топлива	Комбинированный цикл л/100 км	От 7,6
Уровень выбросов CO ₂	Комбинированный цикл г/км	От 202
		-

■ Стандартное оборудование- Недоступно

*Для 2022 модельного года повторная спецификация характеристик двигателей еще не проводилась. Указанные данные соответствуют сертифицированным значениям NEDC (новый Европейский ездовой цикл) 2020 модельного года.

DEFENDER 90 — ТЕХНИЧЕСКИЕ ХАРАКТЕРИСТИКИ

	ДИЗЕЛЬНЫЕ ДВИГАТЕЛИ	
	D200	D250
ПРОИЗВОДИТЕЛЬНОСТЬ		
Разгон от 0 до 100 км/ч (с)	9,8	8,0
Максимальная скорость (км/ч)	175	188
ТОРМОЗНАЯ СИСТЕМА		
Передние тормозные механизмы	Суппорт с плавающей скобой и 2 поршнями	Суппорт с плавающей скобой и 2 поршнями*
Диаметр тормозных дисков передних колес (мм)	349	349**
Задние тормозные механизмы	Суппорт с плавающей скобой и поршнем, iEPB и вентилируемый диск	Суппорт с плавающей скобой и поршнем, iEPB и вентилируемый диск
Диаметр тормозных дисков задних колес (мм)	325	325†
Стояночный тормоз	Встроенный электрический стояночный тормоз (iEPB)	Встроенный электрический стояночный тормоз (iEPB)
МАССА (кг)**		
Сиденья	5 / 6	5 / 6
Снаряженная масса (EC)‡	2208 / 2231	2272 / 2296
Полная масса автомобиля (GVW)	2940 / 2970	2970 / 3050
БУКСИРОВКА (кг)		
Сиденья	5 / 6	5 / 6
Прицеп, не оснащенный тормозной системой	750	750
Максимальная масса буксируемого груза	3500	3500
Максимальная вертикальная нагрузка на точку сцепки / крюк	150	150
Максимальная масса автомобиля с прицепом	6440 / 6470	6470 / 6550
ТРАНСПОРТИРОВКА НА КРЫШЕ (кг)		
Максимальная нагрузка на крышу (включая рейлинги)	80 / 100‡‡	80 / 100‡‡
Максимальная динамическая нагрузка на крышу (включая багажник на крышу)	80 / 118 [§]	80 / 118 [§]
Максимальная статическая нагрузка на крышу (включая багажник на крышу)	300	300

*Моноблочный суппорт с 6 противолежащими поршнями с 22-дюймовыми колесными дисками.

**380 мм с 20-дюймовыми колесными дисками.

†365 мм с 20-дюймовыми колесными дисками.

‡‡Указана масса автомобиля в стандартной комплектации.

Опциональное оборудование увеличивает массу автомобиля.

‡Включая водителя массой 75 кг, рабочие жидкости и заправленный на 90% топливный бак.

**Нагрузка на крышу при установке шин повышенной проходимости – 100 кг.

§Динамическая нагрузка на крышу при установке шин повышенной проходимости – 118 кг.

DEFENDER 90 — ТЕХНИЧЕСКИЕ ХАРАКТЕРИСТИКИ

ДВИГАТЕЛЬ			БЕНЗИНОВЫЙ ДВИГАТЕЛЬ С МНЕV	
			P400	
Трансмиссия			Автоматическая	
Тип привода			Полный привод (AWD)	
Максимальная мощность (л. с. / об/мин)			400 / 5500-6500	
Максимальный крутящий момент (Н·м / об/мин)			550 / 2000-5000	
Рабочий объем (см ³)			2996	
Количество цилиндров / клапанов на цилиндр			6 / 4	
Расположение цилиндров			Рядное	
Диаметр цилиндра / ход поршня (мм)			83,0 / 92,29	
Коэффициент сжатия (:1)			10,5	
Полезный объем топливного бака (л)			90	
ТОПЛИВНАЯ ЭКОНОМИЧНОСТЬ*				
Сиденья			5 / 6	
Расход топлива	Комбинированный цикл	л/100 км	От 9,9	
Уровень выбросов CO ₂	Комбинированный цикл	г/км	От 230	

*Приведенные цифры рассчитаны согласно NEDC на основе результатов официальных испытаний производителя. Значения могут отличаться в зависимости от условий окружающей среды и стиля вождения. Только для сравнения. Фактические значения могут отличаться от приведенных.

DEFENDER 90 — ТЕХНИЧЕСКИЕ ХАРАКТЕРИСТИКИ

	БЕНЗИНОВЫЙ ДВИГАТЕЛЬ С МНЕV
ПРОИЗВОДИТЕЛЬНОСТЬ	P400
Разгон от 0 до 100 км/ч (с)	6,0
Максимальная скорость (км/ч)	191*
ТОРМОЗНАЯ СИСТЕМА	
Передние тормозные механизмы	Двухкомпонентный суппорт с 4 противолежащими поршнями
Диаметр тормозных дисков передних колес (мм)	363**
Задние тормозные механизмы	Суппорт с плавающей скобой и поршнем, iEPB и вентилируемый диск
Диаметр тормозных дисков задних колес (мм)	350†
Стояночный тормоз	Встроенный электрический стояночный тормоз (iEPB)
МАССА (кг)††	
Сиденья	5 / 6
Снаряженная масса (EC)‡	2245 / 2268
Полная масса автомобиля (GVW)	2970 / 3000
БУКСИРОВКА (кг)	
Сиденья	5 / 6
Прицеп, не оснащенный тормозной системой	750
Максимальная масса буксируемого груза	3500
Максимальная вертикальная нагрузка на точку сцепки / крюк	150
Максимальная масса автомобиля с прицепом	6470 / 6500
ТРАНСПОРТИРОВКА НА КРЫШЕ (кг)	
Максимальная нагрузка на крышу (включая рейлинги)	80 / 100 ††
Максимальная динамическая нагрузка на крышу (включая багажник на крышу)	80 / 118‡
Максимальная статическая нагрузка на крышу (включая багажник на крышу)	300

*Максимальная скорость с 22-дюймовыми колесными дисками – 209 км/ч.

**380 мм с 20-дюймовыми колесными дисками.

†365 мм с 20-дюймовыми колесными дисками.

††Указана масса автомобиля в стандартной комплектации.

Опциональное оборудование увеличивает массу автомобиля.

‡Включая водителя массой 75 кг, рабочие жидкости и заправленный на 90% топливный бак.

‡‡Нагрузка на крышу при установке шин повышенной проходимости – 100 кг.

‡‡‡Динамическая нагрузка на крышу при установке шин повышенной проходимости – 118 кг.

DEFENDER 90 — ТЕХНИЧЕСКИЕ ХАРАКТЕРИСТИКИ

ДВИГАТЕЛЬ		БЕНЗИНОВЫЙ ДВИГАТЕЛЬ	
		V8 P525	
Трансмиссия		Автоматическая	
Тип привода		Полный привод (AWD)	
Максимальная мощность (л. с. / об/мин)		525 / 6000-6500	
Максимальный крутящий момент (Н·м / об/мин)		625 / 2500-5500	
Рабочий объем (см3)		4999.7	
Количество цилиндров / клапанов на цилиндр		8 / 4	
Расположение цилиндров		V-образное	
Диаметр цилиндра / ход поршня (мм)		92,5 / 93,0	
Коэффициент сжатия (:1)		9,5	
Полезный объем топливного бака (л)		90	
ТОПЛИВНАЯ ЭКОНОМИЧНОСТЬ*			
Сиденья		5	
Расход топлива	Комбинированный цикл л/100 км	От 12,7	
Уровень выбросов CO ₂	Комбинированный цикл г/км	От 295	

*Приведенные цифры рассчитаны согласно NEDC на основе результатов официальных испытаний производителя. Значения могут отличаться в зависимости от условий окружающей среды и стиля вождения. Только для сравнения. Фактические значения могут отличаться от приведенных.

DEFENDER 90 — ТЕХНИЧЕСКИЕ ХАРАКТЕРИСТИКИ

	БЕНЗИНОВЫЙ ДВИГАТЕЛЬ
ПРОИЗВОДИТЕЛЬНОСТЬ	V8 P525
Разгон от 0 до 100 км/ч (с)	5,2
Максимальная скорость (км/ч)	240*
ТОРМОЗНАЯ СИСТЕМА	
Передние тормозные механизмы	Моноблочный суппорт с 6 поршнями и вентилируемый диск
Диаметр тормозных дисков передних колес (мм)	380 мм с 20-дюймовыми колесными дисками.
Задние тормозные механизмы	Суппорт с плавающей скобой и поршнем, iEPB и вентилируемый диск
Диаметр тормозных дисков задних колес (мм)	365 мм с 20-дюймовыми колесными дисками.
Стояночный тормоз	Встроенный электрический стояночный тормоз (iEPB)
МАССА (КГ)**	
Сиденья	5
Снаряженная масса (EC)†	2546
Полная масса автомобиля (GVW)	3040
БУКСИРОВКА (кг)	
Сиденья	5
Прицеп, не оснащенный тормозной системой	750
Максимальная масса буксируемого груза	3500
Максимальная вертикальная нагрузка на точку сцепки / крюк	150
Максимальная масса автомобиля с прицепом	6540
ТРАНСПОРТИРОВКА НА КРЫШЕ (КГ)	
Максимальная нагрузка на крышу (включая рейлинги)	0‡
Максимальная статическая нагрузка на крышу (включая багажник на крышу)	300

*Максимальная скорость с 22-дюймовыми колесными дисками. Максимальная скорость с 20-дюймовыми колесными дисками - 191 км/ч.
**Указана масса автомобиля в стандартной комплектации. Опциональное оборудование увеличивает массу автомобиля.
†Включая водителя массой 75 кг, рабочие жидкости и заправленный на 90% топливный бак
‡Для автомобилей Defender V8 недоступна динамическая нагрузка на крышу.

DEFENDER 110 — ТЕХНИЧЕСКИЕ ХАРАКТЕРИСТИКИ

ДВИГАТЕЛЬ	ДИЗЕЛЬНЫЕ ДВИГАТЕЛИ	
	D200	D250
Трансмиссия	Автоматическая	Автоматическая
Тип привода	Полный привод (AWD)	Полный привод (AWD)
Максимальная мощность (л. с. / об/мин)	200 / 3750-4000	249 / 4000
Максимальный крутящий момент (Н·м / об/мин)	430 / 1400-3000	570 / 1250-2250
Рабочий объем (см ³)	1999	2997
Количество цилиндров / клапанов на цилиндр	4 / 4	6 / 4
Расположение цилиндров	Рядное	Рядное
Диаметр цилиндра / ход поршня (мм)	83,0 / 92,35	83,0 / 92,31
Коэффициент сжатия (:1)	15,5	15,5
Полезный объем топливного бака (л)	85	85
Полезный объем бачка реагента-восстановителя (DEF) (л)	20,7	-
Дизельный сажевый фильтр (ДСФ)	■	■
ТОПЛИВНАЯ ЭКОНОМИЧНОСТЬ*		
Сиденья	5 / 5 + 2	5 / 5 + 2
Расход топлива	Комбинированный цикл л/100 км	От 7,6
Уровень выбросов CO ₂	Комбинированный цикл г/км	От 202

■ Стандартное оборудование
- Недоступно

*Для 2022 модельного года повторная спецификация характеристик двигателей еще не проводилась. Указанные данные соответствуют сертифицированным значениям NEDC (новый Европейский ездовой цикл) 2020 модельного года.

DEFENDER 110 — ТЕХНИЧЕСКИЕ ХАРАКТЕРИСТИКИ

	ДИЗЕЛЬНЫЕ ДВИГАТЕЛИ	
	D200	D250
ПРОИЗВОДИТЕЛЬНОСТЬ		
Разгон от 0 до 100 км/ч (с)	10,3	8,3
Максимальная скорость (км/ч)	175	188
ТОРМОЗНАЯ СИСТЕМА		
Передние тормозные механизмы	Суппорт с плавающей скобой и 2 поршнями*	Суппорт с плавающей скобой и 2 поршнями
Диаметр тормозных дисков передних колес (мм)	349**	349**
Задние тормозные механизмы	Суппорт с плавающей скобой и поршнем, iEPB и вентилируемый диск	Суппорт с плавающей скобой и поршнем, iEPB и вентилируемый диск
Диаметр тормозных дисков задних колес (мм)	325†	325†
Стояночный тормоз	Встроенный электрический стояночный тормоз (iEPB)	Встроенный электрический стояночный тормоз (iEPB)
МАССА (кг)^{††}		
Сиденья	5 / 5 + 2	5 / 5 + 2
Снаряженная масса (EC) [‡]	2323 / 2380	2385 / 2441
Полная масса автомобиля (GVW)	3150 / 3215	3200 / 3280
БУКСИРОВКА (кг)		
Сиденья	5 / 5 + 2	5 / 5 + 2
Прицеп, не оснащенный тормозной системой	750	750
Максимальная масса буксируемого груза	3500	3500
Максимальная вертикальная нагрузка на точку сцепки / крюк	150	150
Максимальная масса автомобиля с прицепом	6650 / 6715	6605 / 6780
ТРАНСПОРТИРОВКА НА КРЫШЕ (кг)		
Максимальная нагрузка на крышу (включая рейлинги)	100	100
Максимальная динамическая нагрузка на крышу (включая багажник на крышу)	100 / 168 ^{‡‡}	100 / 168 ^{‡‡}
Максимальная статическая нагрузка на крышу (включая багажник на крышу)	300	300

*Моноблочный суппорт с 6 противолежащими поршнями с 22-дюймовыми колесными дисками.

**380 мм с 20-дюймовыми колесными дисками.

†365 мм с 20-дюймовыми колесными дисками.

††Указана масса автомобиля в стандартной комплектации.

Опциональное оборудование увеличивает массу автомобиля.

‡Включая водителя массой 75 кг, рабочие жидкости и заправленный на 90% топливный бак.

‡‡Динамическая нагрузка на крышу при установке шин повышенной проходимости – 168 кг.

DEFENDER 110 — ТЕХНИЧЕСКИЕ ХАРАКТЕРИСТИКИ

ДВИГАТЕЛЬ			БЕНЗИНОВЫЙ ДВИГАТЕЛЬ С МНЕV	
			P400	
Трансмиссия			Автоматическая	
Тип привода			Полный привод (AWD)	
Максимальная мощность (л. с. / об/мин)			400 / 5500-6500	
Максимальный крутящий момент (Н·м / об/мин)			550 / 2000-5000	
Рабочий объем (см ³)			2995	
Количество цилиндров / клапанов на цилиндр			6 / 4	
Расположение цилиндров			Рядное	
Диаметр цилиндра / ход поршня (мм)			83,0 / 92,29	
Коэффициент сжатия (:1)			10,5	
Полезный объем топливного бака (л)			90	
ТОПЛИВНАЯ ЭКОНОМИЧНОСТЬ*				
Сиденья			5 / 5 + 2	
Расход топлива	Комбинированный цикл	л/100 км	От 9,9	
Уровень выбросов CO ₂	Комбинированный цикл	г/км	От 230	

*Приведенные цифры рассчитаны согласно NEDC на основе результатов официальных испытаний производителя. Значения могут отличаться в зависимости от условий окружающей среды и стиля вождения. Только для сравнения. Фактические значения могут отличаться от приведенных.

DEFENDER 110 — ТЕХНИЧЕСКИЕ ХАРАКТЕРИСТИКИ

	БЕНЗИНОВЫЙ ДВИГАТЕЛЬ С МНЕV
ПРОИЗВОДИТЕЛЬНОСТЬ	P400
Разгон от 0 до 100 км/ч (с)	6,1
Максимальная скорость (км/ч)	191*
ТОРМОЗНАЯ СИСТЕМА	
Передние тормозные механизмы	Двухкомпонентный суппорт с 4 противолежащими поршнями**
Диаметр тормозных дисков передних колес (мм)	363 [†]
Задние тормозные механизмы	Суппорт с плавающей скобой и поршнем, iEPB и вентилируемый диск
Диаметр тормозных дисков задних колес (мм)	350 ^{††}
Стояночный тормоз	Встроенный электрический стояночный тормоз (iEPB)
МАССА (кг)[‡]	
Сиденья	5 / 5 + 2
Снаряженная масса (EC) ^{‡‡}	2361 / 2418
Полная масса автомобиля (GVW)	3165 / 3250
БУКСИРОВКА (кг)	
Сиденья	5 / 5 + 2
Прицеп, не оснащенный тормозной системой	750
Максимальная масса буксируемого груза	3500
Максимальная вертикальная нагрузка на точку сцепки / крюк	150
Максимальная масса автомобиля с прицепом	6665 / 6750
ТРАНСПОРТИРОВКА НА КРЫШЕ (кг)	
Максимальная нагрузка на крышу (включая рейлинги)	100
Максимальная динамическая нагрузка на крышу (включая багажник на крышу)	100 / 168 ^Δ
Максимальная статическая нагрузка на крышу (включая багажник на крышу)	300

*Максимальная скорость с 22-дюймовыми колесными дисками – 209 км/ч.

**Моноблочный суппорт с 6 противолежащими поршнями с 22-дюймовыми колесными дисками.

[†]380 мм с 20-дюймовыми колесными дисками.

^{††}365 мм с 20-дюймовыми колесными дисками.

[‡]Указана масса автомобиля в стандартной комплектации.

Опциональное оборудование увеличивает массу автомобиля.

^{‡‡}Включая водителя массой 75 кг,

рабочие жидкости и заправленный на 90% топливный бак.

^ΔДинамическая нагрузка на крышу

при установке шин повышенной проходимости – 168 кг.

DEFENDER 110 — ТЕХНИЧЕСКИЕ ХАРАКТЕРИСТИКИ

ДВИГАТЕЛЬ			БЕНЗИНОВЫЙ ДВИГАТЕЛЬ	
			V8 P525	
Трансмиссия			Автоматическая	
Тип привода			Полный привод (AWD)	
Максимальная мощность (л. с. / об/мин)			525 / 6000-6500	
Максимальный крутящий момент (Н·м / об/мин)			625 / 2500-5500	
Рабочий объем (см3)			4999.7	
Количество цилиндров / клапанов на цилиндр			8 / 4	
Расположение цилиндров			V-образное	
Диаметр цилиндра / ход поршня (мм)			92,5 / 93,0	
Коэффициент сжатия (:1)			9,5	
Полезный объем топливного бака (л)			90	
ТОПЛИВНАЯ ЭКОНОМИЧНОСТЬ*				
Сиденья			5	
Расход топлива	Комбинированный цикл	л/100 км	От 12,7	
Уровень выбросов CO ₂	Комбинированный цикл	г/км	От 295	

*Приведенные цифры рассчитаны согласно NEDC на основе результатов официальных испытаний производителя. Значения могут отличаться в зависимости от условий окружающей среды и стиля вождения. Только для сравнения. Фактические значения могут отличаться от приведенных.

DEFENDER 110 — ТЕХНИЧЕСКИЕ ХАРАКТЕРИСТИКИ

	БЕНЗИНОВЫЙ ДВИГАТЕЛЬ
ПРОИЗВОДИТЕЛЬНОСТЬ	V8 P525
Разгон от 0 до 100 км/ч (с)	5,4
Максимальная скорость (км/ч)	240*
ТОРМОЗНАЯ СИСТЕМА	
Передние тормозные механизмы	Моноблочный суппорт с 6 поршнями и вентилируемый диск
Диаметр тормозных дисков передних колес (мм)	380 мм с 20-дюймовыми колесными дисками.
Задние тормозные механизмы	Суппорт с плавающей скобой и поршнем, iEPB и вентилируемый диск
Диаметр тормозных дисков задних колес (мм)	365 мм с 20-дюймовыми колесными дисками.
Стояночный тормоз	Встроенный электрический стояночный тормоз (iEPB)
МАССА (КГ)**	
Сиденья	5
Снаряженная масса (EC)†	2678
Полная масса автомобиля (GVW)	3230
БУКСИРОВКА (кг)	
Сиденья	5
Прицеп, не оснащенный тормозной системой	750
Максимальная масса буксируемого груза	3500
Максимальная вертикальная нагрузка на точку сцепки / крюк	150
Максимальная масса автомобиля с прицепом	6730
ТРАНСПОРТИРОВКА НА КРЫШЕ (КГ)	
Максимальная нагрузка на крышу (включая рейлинги)	0‡
Максимальная статическая нагрузка на крышу (включая багажник на крышу)	300

*Максимальная скорость с 22-дюймовыми колесными дисками. Максимальная скорость с 20-дюймовыми колесными дисками - 191 км/ч.
**Указана масса автомобиля в стандартной комплектации. Опциональное оборудование увеличивает массу автомобиля.
†Включая водителя массой 75 кг, рабочие жидкости и заправленный на 90% топливный бак
‡Для автомобилей Defender V8 недоступна динамическая нагрузка на крышу.

DEFENDER 90 — ГАБАРИТНЫЕ РАЗМЕРЫ И ХАРАКТЕРИСТИКИ

СТАНДАРТНАЯ ВЫСОТА ПОДВЕСКИ

С антенной на крыше (пружинная подвеска / пневматическая подвеска) 1974 мм / 1969 мм

ВЫСОТА САЛОНА НАД СИДЕНЬЯМИ

Максимальная высота салона над передними/задними сиденьями со стандартной крышей – 1030 мм / 980 мм
с панорамной крышей – 1030 мм / 946 мм
со складной тканевой крышей – 1030 мм / 946 мм

ПРОСТРАНСТВО ДЛЯ НОГ

Максимальное пространство для ног в передней части салона – 993 мм
Максимальное пространство для ног пассажиров сидений второго ряда – 929 мм

РАЗМЕРЫ БАГАЖНОГО ОТДЕЛЕНИЯ

Высота – 904 мм, ширина – 1183 мм
Ширина между колесными арками – 1124 мм
Максимальный объем багажного отделения за сиденьями первого ряда: Dry* – 1263 л, Wet* – 1563 л
за сиденьями второго ряда: Dry* – 297 л, Wet* – 397 л

ДОРОЖНОЙ ПРОСВЕТ

Бездорожье (пружинная подвеска / пневматическая подвеска) – 226 мм / 290 мм
Стандартный режим (пружинная подвеска / пневматическая подвеска) – 225 мм / 216 мм

ДИАМЕТР РАЗВОРОТА

От бордюра до бордюра – 11,3 м
От стены до стены – 12,0 м
Количество оборотов рулевого колеса от упора до упора – 2,7

ГЛУБИНА ПРЕОДОЛЕВАЕМОГО БРОДА

Максимальная глубина преодолеваемого брода (пружинная / пневматическая подвеска) – 850 / 900 мм

*Dry: объем определен путем измерения с использованием твердых блоков (200 мм x 50 мм x 100 мм), отвечающих требованиям VDA.
Wet: объем определен путем моделирования заполнения багажного отделения жидкостью. **При выбранной высоте для бездорожья и снятой передней проушине для буксировки. †1703 с 22-дюймовыми колесными дисками. ††1701 с 22-дюймовыми колесными дисками. ††1700 с 20-дюймовыми колесными дисками. 1697 с 22-дюймовыми колесными дисками. †1702 с 20-дюймовыми колесными дисками. 1699 с 22-дюймовыми колесными дисками. ^ΔУгол съезда на автомобилях Defender V8 составляет 33,5°.

Установка боковых подножек и боковых дуг может повлиять на возможность использования автомобиля в условиях бездорожья. Вождение по бездорожью требует соответствующего уровня подготовки и наличия опыта.

Ширина со сложенными зеркалами – 2008 мм
Ширина с разложенными зеркалами – 2105 мм



Колея передних колес
Пневматическая подвеска – 1706 мм[†]
Пружинная подвеска – 1704 мм^{††}

Колея задних колес
Пневматическая подвеска – 1702 мм[†]
Пружинная подвеска – 1700 мм^{††}

Длина за сиденьями второго ряда – 460 мм



Ширина багажного отделения – 1183 мм

Длина за сиденьями первого ряда – 1313 мм

Габаритная длина – 4583 мм (4323 без запасного колеса)



	A	B	C
Высота подвески	Угол въезда	Угол продольной проходимости	Угол съезда
Бездорожье** – пружинная (пневматическая)	31,5° (37,5°)	24,2° (30,7°)	37,5° (40,0°)
Стандартный режим – пружинная (пневматическая)	31,0° (30,1°)	25,0° (24,2°)	37,9° (37,6°) ^Δ



DEFENDER 110 — ГАБАРИТНЫЕ РАЗМЕРЫ И ХАРАКТЕРИСТИКИ

ВЫСОТА ПОДВЕСКИ

С антенной на крыше 1967 мм

ВЫСОТА САЛОНА НАД СИДЕНЬЯМИ

Максимальная высота салона над передними/задними сиденьями со стандартной крышей – 1032 мм / 1025 мм
с панорамной крышей – 1032 мм / 1025 мм
со складной тканевой крышей – 1032 мм / 1025 мм

ПРОСТРАНСТВО ДЛЯ НОГ

Максимальное пространство для ног в передней части салона – 993 мм
Максимальное пространство для ног пассажиров сидений второго ряда (с 5 сиденьями / с сиденьями «5 + 2») – 992 / 975 мм

РАЗМЕРЫ БАГАЖНОГО ОТДЕЛЕНИЯ

Высота – 904 мм, ширина (с 5 сиденьями / с сиденьями «5 + 2») – 1211 / 1188 мм

Ширина между колесными арками – 1160 мм

Максимальный объем багажного отделения за сиденьями первого ряда (с 5 сиденьями / с сиденьями «5 + 2»)

Dry* – 1875 / 1826 л, Wet* – 2277 / 2233 л

за сиденьями второго ряда (с 5 сиденьями / с сиденьями «5 + 2»)

Dry* – 786 / 743 л, Wet* – 972 / 916 л

за сиденьями третьего ряда: Dry* – 160 л, Wet* – 231 л

ДОРОЖНОЙ ПРОСВЕТ

Бездорожье – 290 мм

Стандартной режим – 218 мм

ДИАМЕТР РАЗВОРОТА

От бордюра до бордюра – 12,84 м

От стены до стены – 13,1 м

Количество оборотов рулевого колеса от упора до упора – 2,7

ГЛУБИНА ПРЕОДОЛЕВАЕМОГО БРОДА

Максимальная глубина преодолеваемого брода 900 мм

*Dry: объем определен путем измерения с использованием твердых блоков (200 мм x 50 мм x 100 мм), отвечающих требованиям VDA. Wet: объем определен путем моделирования заполнения багажного отделения жидкостью.

†Для двигателей D200 and D250. Указанные данные получены по оценкам производителя и будут заменены на официальные результаты испытаний в ЕС, как только такие станут доступны. Только для сравнения. Фактические значения могут отличаться. ††1703 с 22-дюймовыми колесными дисками.

‡1699 с 22-дюймовыми колесными дисками. ††При выбранной высоте для бездорожья и снятой передней проушине для буксировки. ΔУгол съезда на автомобилях Defender V8 составляет 33,5°.

Установка боковых подножек и боковых дуг может повлиять на возможность использования автомобиля в условиях бездорожья. Вождение по бездорожью требует соответствующего уровня подготовки и наличия опыта.

Ширина со сложенными зеркалами – 2008 мм
Ширина с разложенными зеркалами – 2105 мм



Колея передних колес
Пневматическая подвеска – 1706 мм†
Пружинная подвеска – 1704 мм††

Колея задних колес
Пневматическая подвеска – 1702 мм†
Пружинная подвеска – 1700 мм††

Длина за сиденьями второго ряда
(с 5 сиденьями / с сиденьями «5 + 2») – 919 / 900 мм



Т
Ширина багажного отделения
(с 5 сиденьями / с сиденьями «5 + 2») – 1211 / 1188 мм
⊥

Длина за сиденьями первого ряда
(с 5 сиденьями / с сиденьями «5 + 2») – 1763 / 1789 мм

Габаритная длина – 5018 мм (4758 без запасного колеса)



	A	B	C
Высота подвески	Угол въезда	Угол продольной проходимости	Угол съезда
Бездорожье††	37,5°	27,8° / 28,0°†	40,0°
Стандартный режим	30,1°	22,0°	37,7°Δ

