



# ТЕАТРАЛЬНЫЙ КВАРТАЛ

АРЕНДА  
ТОРГОВЫХ  
ПОМЕЩЕНИЙ



МОСКВА, СЗАО,  
УЛ. РАСПЛЕТИНА, ВЛ. 3

13.01.2024



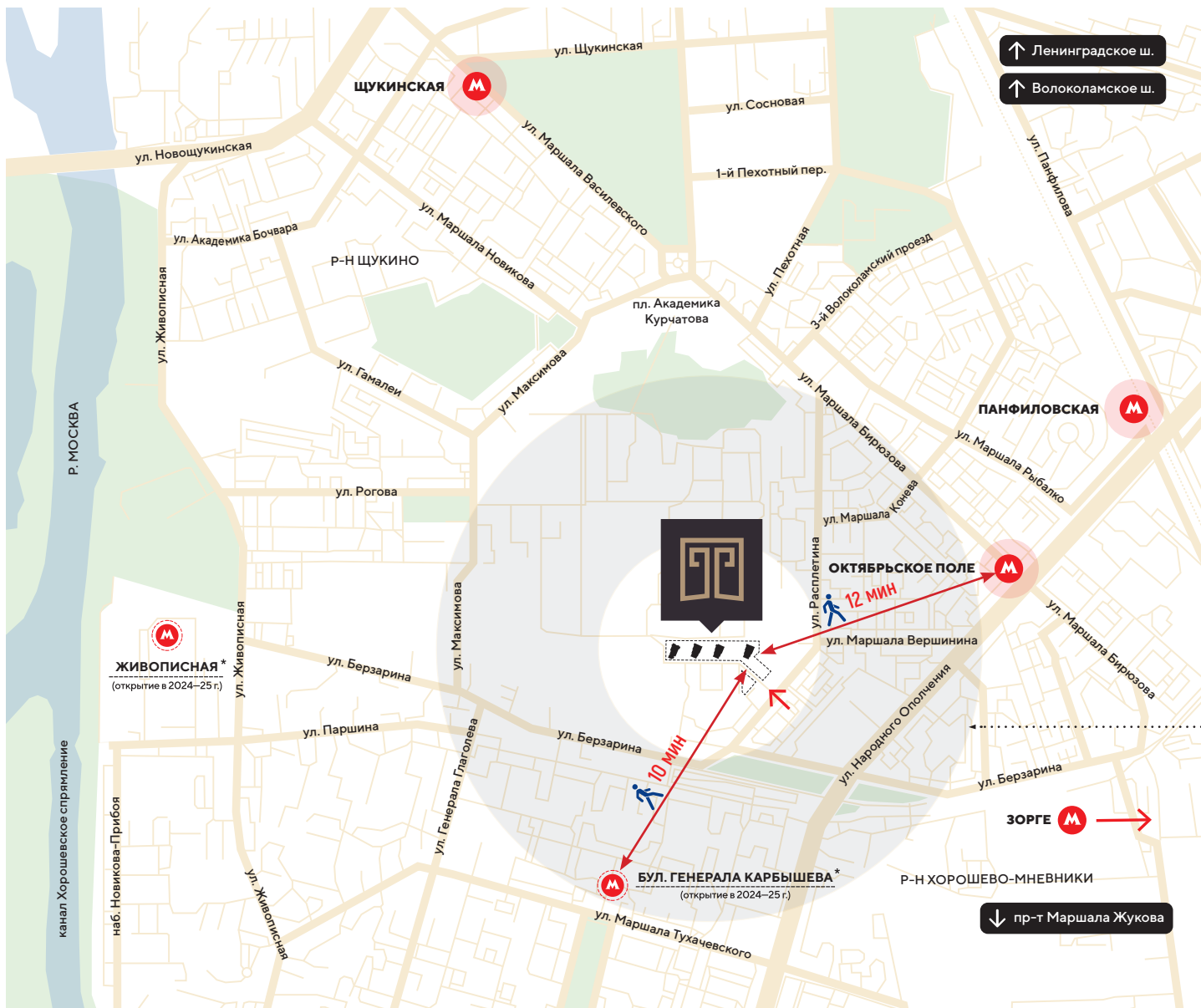
795 02 03  
WWW.KROST.RU

ТЕАТРАЛЬНЫЙ  
КВАРТАЛ

ЖИЛОЙ КОМПЛЕКС  
КЛАССА ПРЕМИУМ

Адрес: Москва, СЗАО,  
ул. Расплетина, вл. 3

«Театральный квартал» расположен на улице Расплетина, в районе Щукино СЗАО, в сложившемся жилом районе. По соседству с кварталом ведется активное строительство новых жилых домов на 3700 квартир, в результате численность населения района существенно вырастет в ближайшие годы.



20 мин

ДО ЦЕНТРА  
МОСКВЫ

12 мин

ПЕШКОМ ДО МЕТРО  
«ОКТЯБРЬСКОЕ  
ПОЛЕ»



«ОКТЯБРЬСКОЕ ПОЛЕ»  
МЦК «ПАНФИЛОВСКАЯ»  
«ЗОРГЕ»



«БУЛЬВАР ГЕНЕРАЛА  
КАРБЫШЕВА»\*

\* По данным портала Комплекса градостроительной политики и строительства города Москвы открытие станции «Бульвар Генерала Карбышева» запланировано на 2024-2025 гг.



ПОТЕНЦИАЛЬНЫЙ ОХВАТ:

34 000 человек  
в радиусе 500 м



795 02 03  
WWW.KROST.RU

ТЕАТРАЛЬНЫЙ  
КВАРТАЛ

## ЖИЛОЙ КОМПЛЕКС КЛАССА ПРЕМИУМ

Адрес: Москва, СЗАО,  
ул. Расплетина, вл. 3

АРХИТЕКТУРНЫЙ АНСАМБЛЬ КОМПЛЕКСА ВОПЛОЩАЕТ ИДЕИ  
ЗНАМЕНИТОГО СТАЛИНСКОГО КЛАССИЦИЗМА – ЭТО СТИЛЬ НАСТОЯЩЕЙ  
СТОЛИЦЫ, КАКОЙ ЕЕ ЛЮБЯТ МНОГИЕ ПОКОЛЕНИЯ МОСКВИЧЕЙ.

Срок ввода:  
IV кв. 2023 г.

**2400** ЖИТЕЛЕЙ  
В 4-Х КОРПУСАХ

**4**

ЖИЛЫХ КОРПУСА  
РАЗНОЙ ЭТАЖНОСТИ

- Диапазон стоимости:  
от **300** до **400** тыс.руб/м<sup>2</sup>
- Большие квартиры – боль-  
шие семьи. Площадь квартир  
до **127** м<sup>2</sup>, средняя площадь  
квартиры **67** м<sup>2</sup>.
- Торговые помещения  
**В КАЖДОМ** доме
- Витринное остекление поме-  
щений.



В рамках реализации проекта возможны изменения



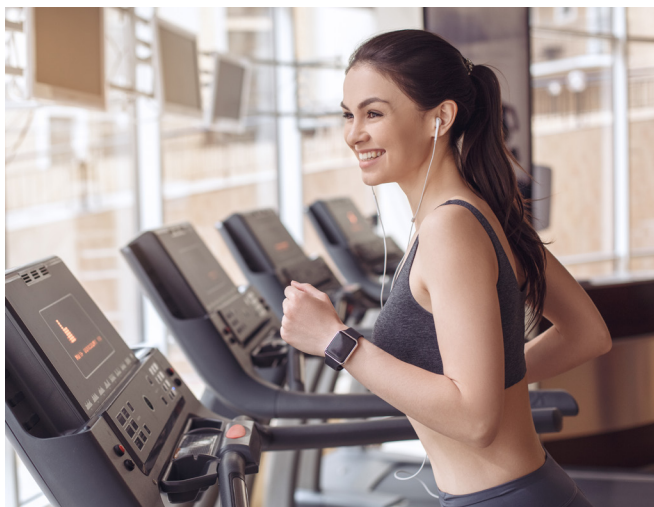
**795 02 03**  
**WWW.KROST.RU**

ТЕАТРАЛЬНЫЙ  
КВАРТАЛ

## ЖИЛОЙ КОМПЛЕКС КЛАССА ПРЕМИУМ

Адрес: Москва, СЗАО,  
ул. Расплетина, вл. 3

На первых этажах расположены рестораны с верандами, модные бутики, салоны красоты и студии спорта, премиальный супермаркет, медицинский центр и множество полезных услуг которые формируют оживленную среду со стороны улиц.

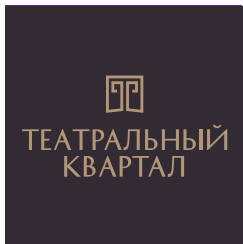


В рамках реализации проекта возможны изменения



  
КРОСТ  
концерн

795 02 03  
WWW.KROST.RU



## ЖИЛОЙ КОМПЛЕКС КЛАССА ПРЕМИУМ

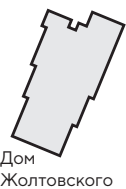
Адрес: Москва, СЗАО,  
ул. Ротмистрова, д. 2, корп. 4

# Дом Щукина

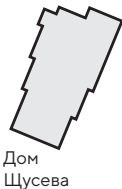
ул. Академика Курчатова



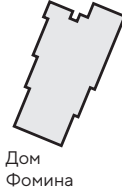
Дом  
Щукина



Дом  
Жолтовского



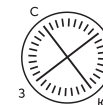
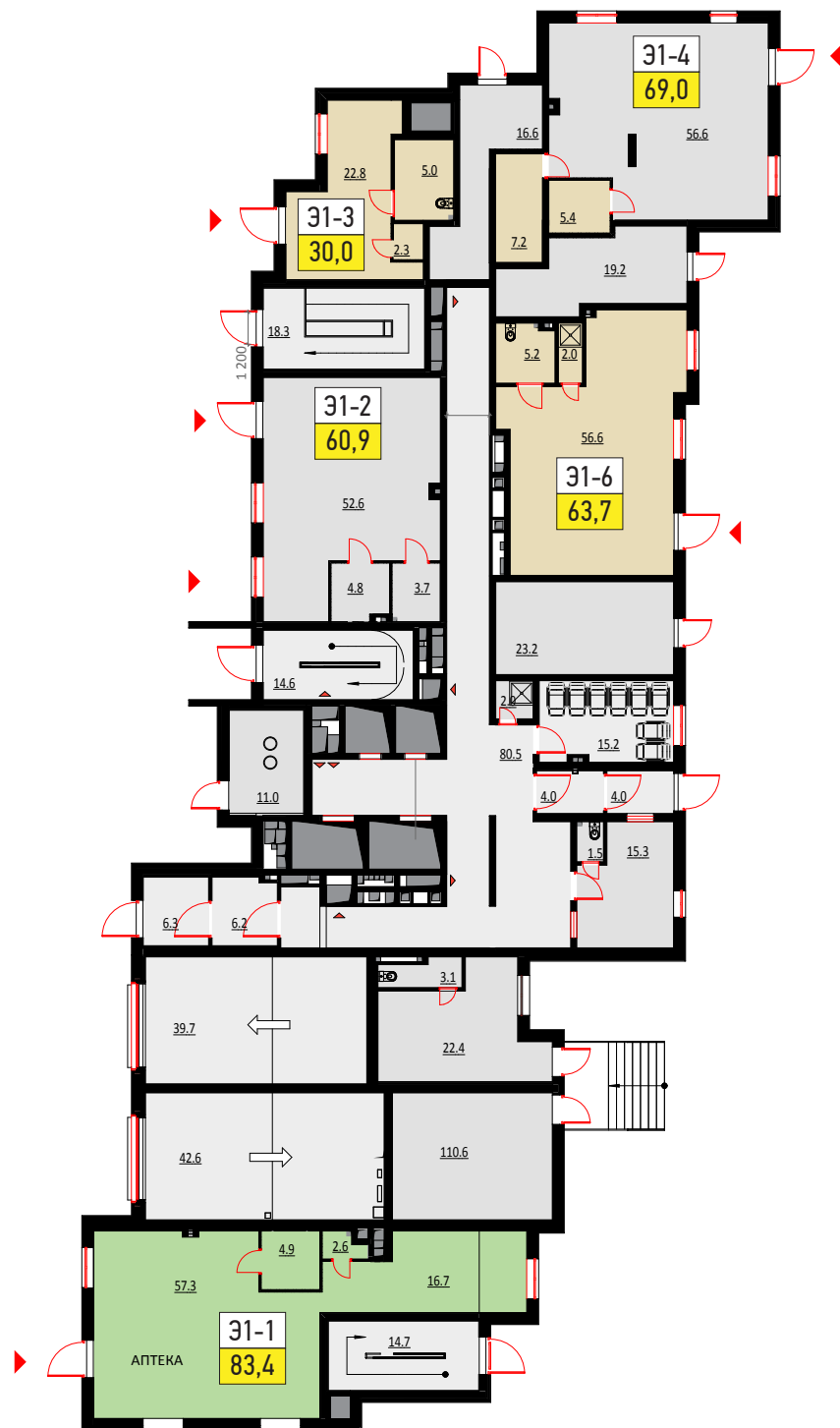
Дом  
Щусева



Дом  
Фомина

ул. Ротмистрова

- Высота потолков: **4,5 м**
- **ОТДЕЛЬНЫЙ** вход с улицы для каждого помещения
- Наличие водоснабжения и канализации.

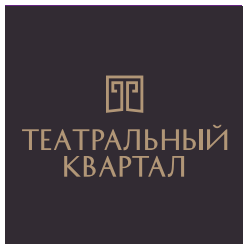


1  
ЭТАЖ

305 м<sup>2</sup>  
КОММЕРЧЕСКИЕ  
ПОМЕЩЕНИЯ



795 02 03  
WWW.KROST.RU

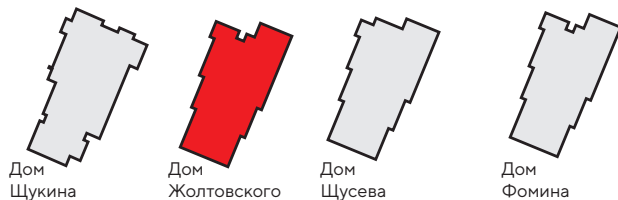


## ЖИЛОЙ КОМПЛЕКС КЛАССА ПРЕМИУМ

Адрес: Москва, СЗАО,  
ул. Расплетина, вл. 3

# Дом Жолтовского

ул. Академика Курчатова



Дом  
Щукина

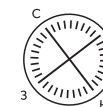
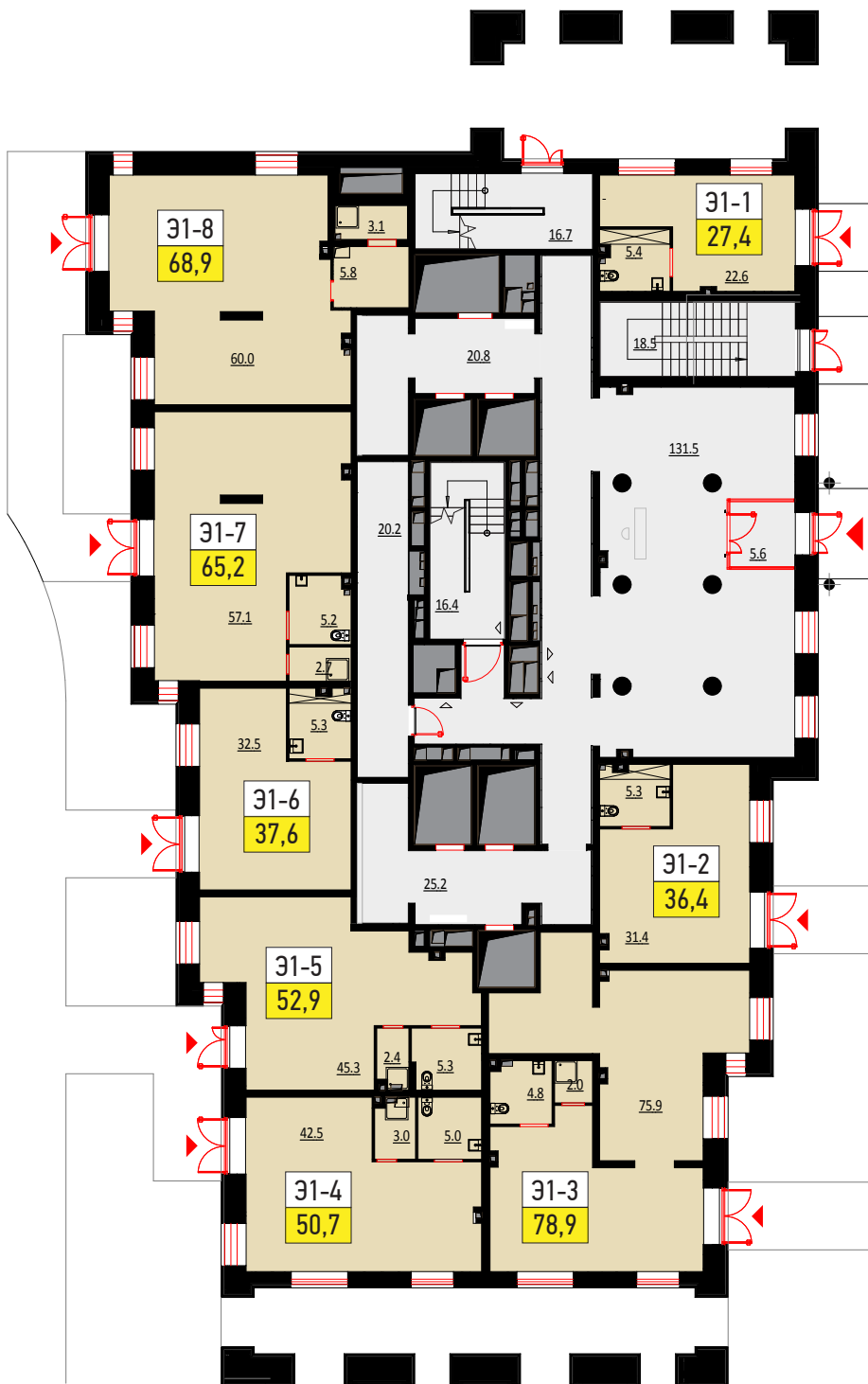
Дом  
Жолтовского

Дом  
Щусева

Дом  
Фомина

ул. Ротмистрова

- Высота потолков: **4,5 м**
- **ОТДЕЛЬНЫЙ** вход с улицы для каждого помещения
- Наличие водоснабжения и канализации.



1  
ЭТАЖ

**418** м<sup>2</sup>  
КОММЕРЧЕСКИЕ  
ПОМЕЩЕНИЯ



**795 02 03**  
[WWW.KROST.RU](http://WWW.KROST.RU)

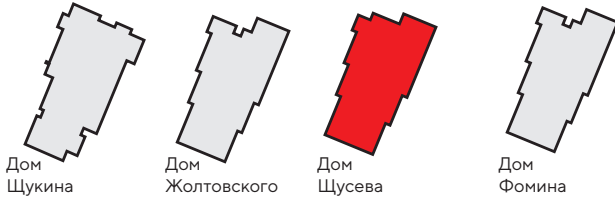


## ЖИЛОЙ КОМПЛЕКС КЛАССА ПРЕМИУМ

Адрес: Москва, СЗАО,  
ул. Расплетина, вл. 3

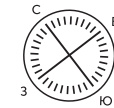
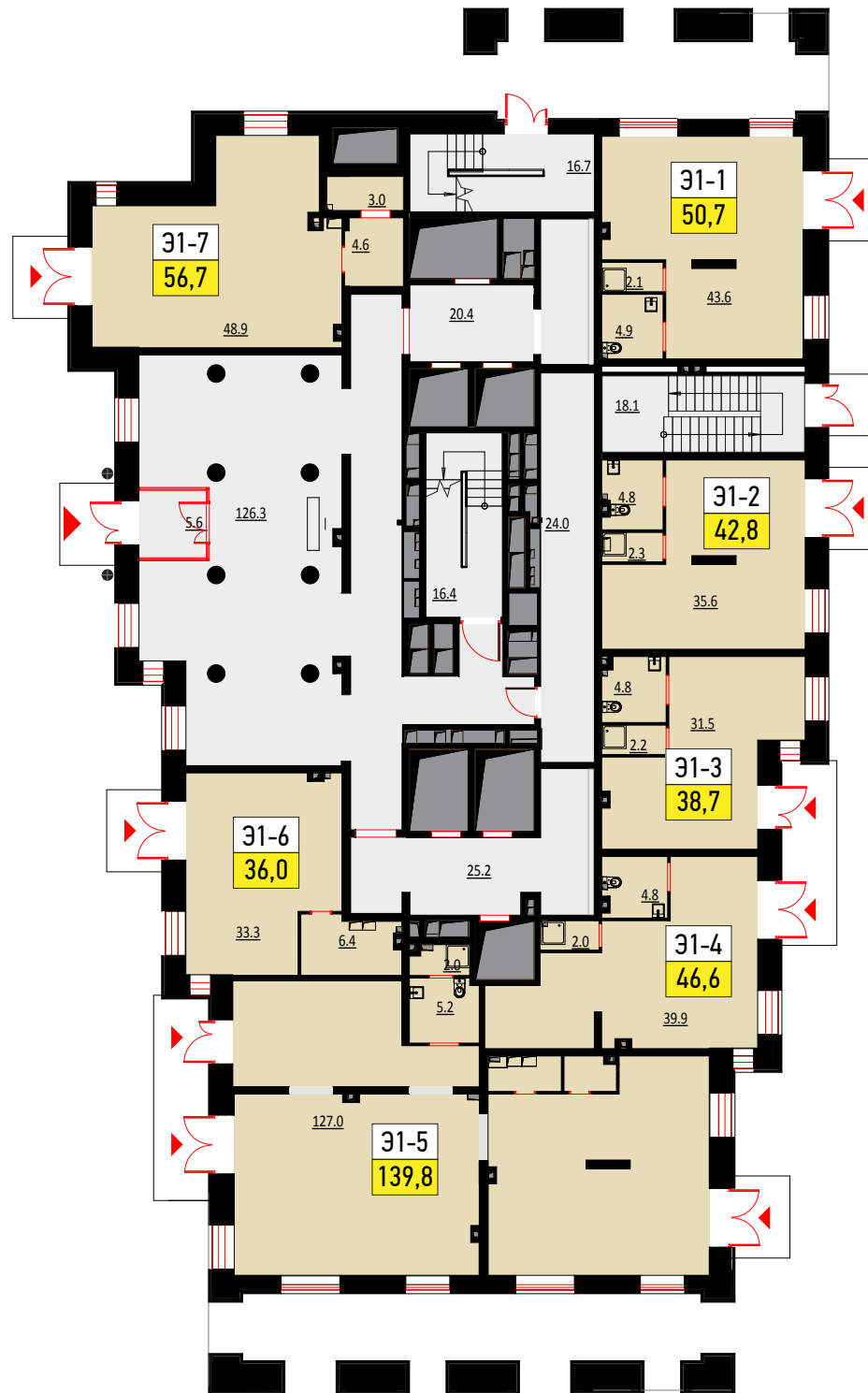
# Дом Щусева

ул. Академика Курчатова



ул. Ротмистрова

- Высота потолков: **4,5 м**
- **ОТДЕЛЬНЫЙ** вход с улицы для каждого помещения
- Наличие водоснабжения и канализации.



**1**  
ЭТАЖ

**411** м<sup>2</sup>  
КОММЕРЧЕСКИЕ  
ПОМЕЩЕНИЯ



**795 02 03**  
[WWW.KROST.RU](http://WWW.KROST.RU)

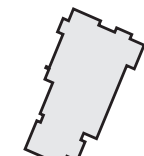
ТЕАТРАЛЬНЫЙ  
КВАРТАЛ

## ЖИЛОЙ КОМПЛЕКС КЛАССА ПРЕМИУМ

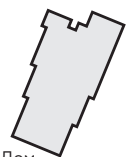
Адрес: Москва, СЗАО,  
ул. Ротмистрова, д. 2, корп. 1

# Дом Фомина

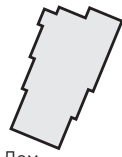
ул. Академика Курчатова



Дом Шукина



Дом Жолтовского



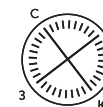
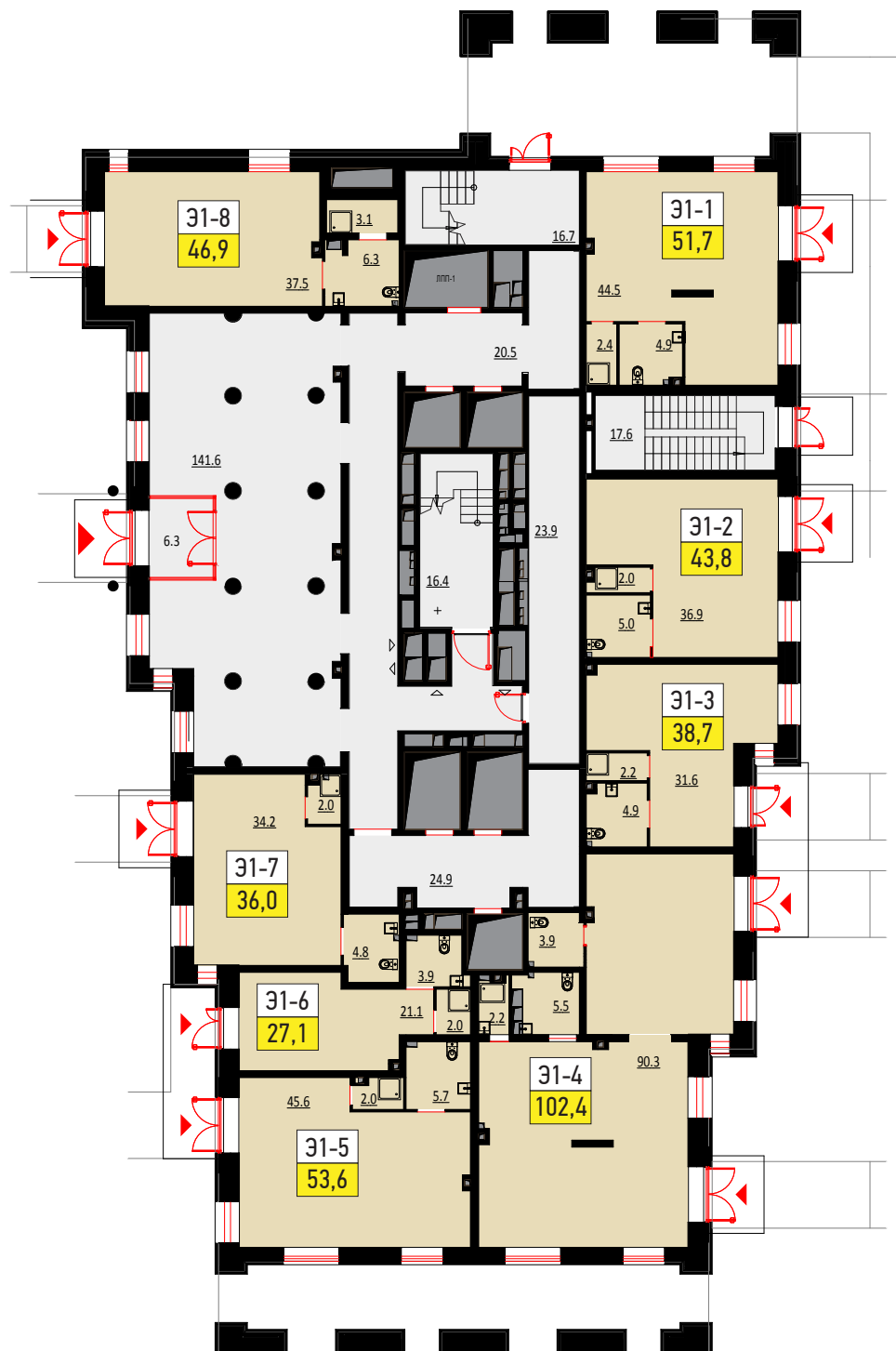
Дом Щусева



Дом Фомина

ул. Ротмистрова

- Высота потолков: **4,5 м**
- **ОТДЕЛЬНЫЙ** вход с улицы для каждого помещения
- Наличие водоснабжения и канализации.



# 1

ЭТАЖ

# 400 М<sup>2</sup>

КОММЕРЧЕСКИЕ  
ПОМЕЩЕНИЯ

Планировочное решение помещений находится в стадии разработки и возможны изменения



795 02 03  
WWW.KROST.RU