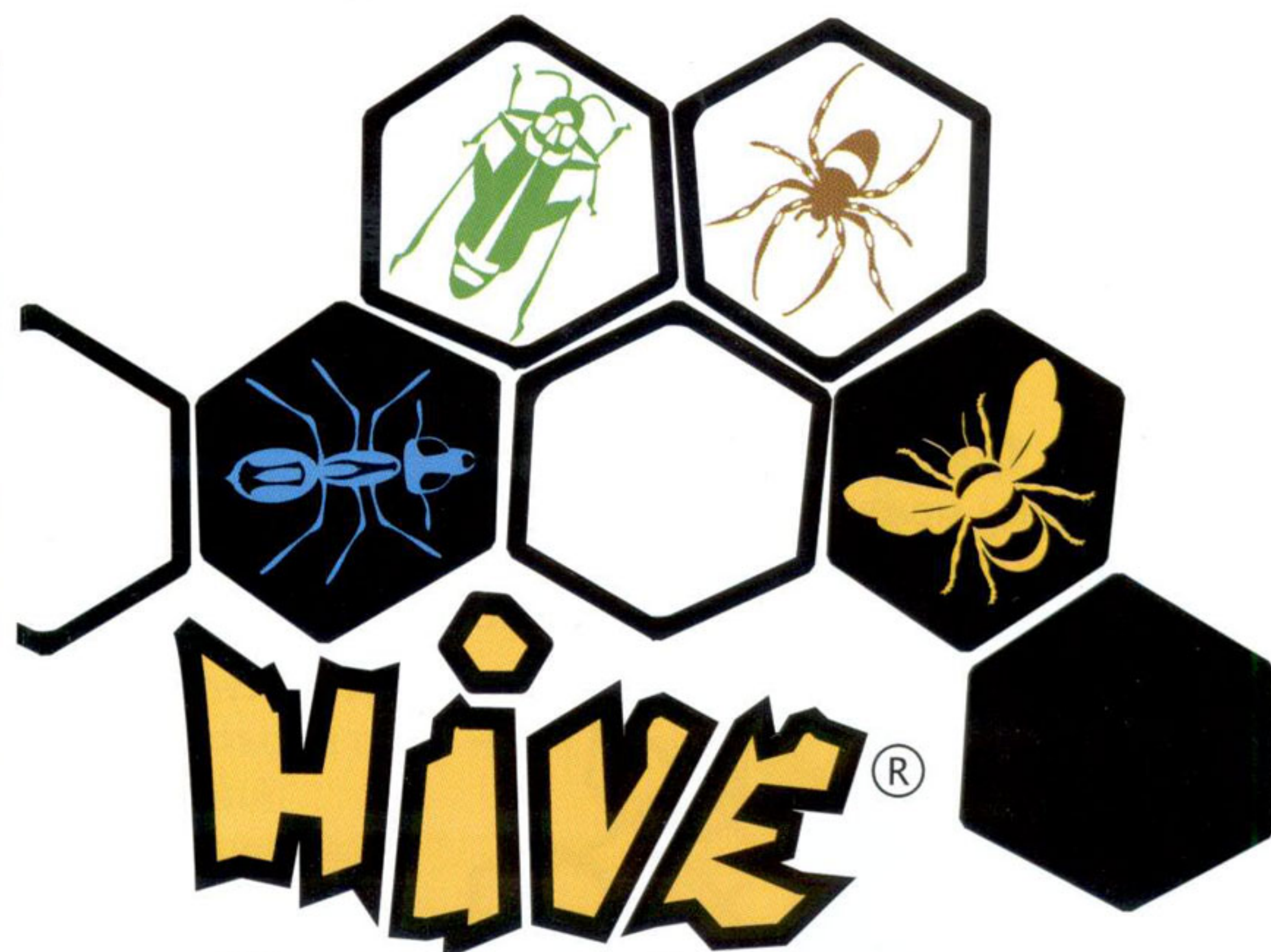
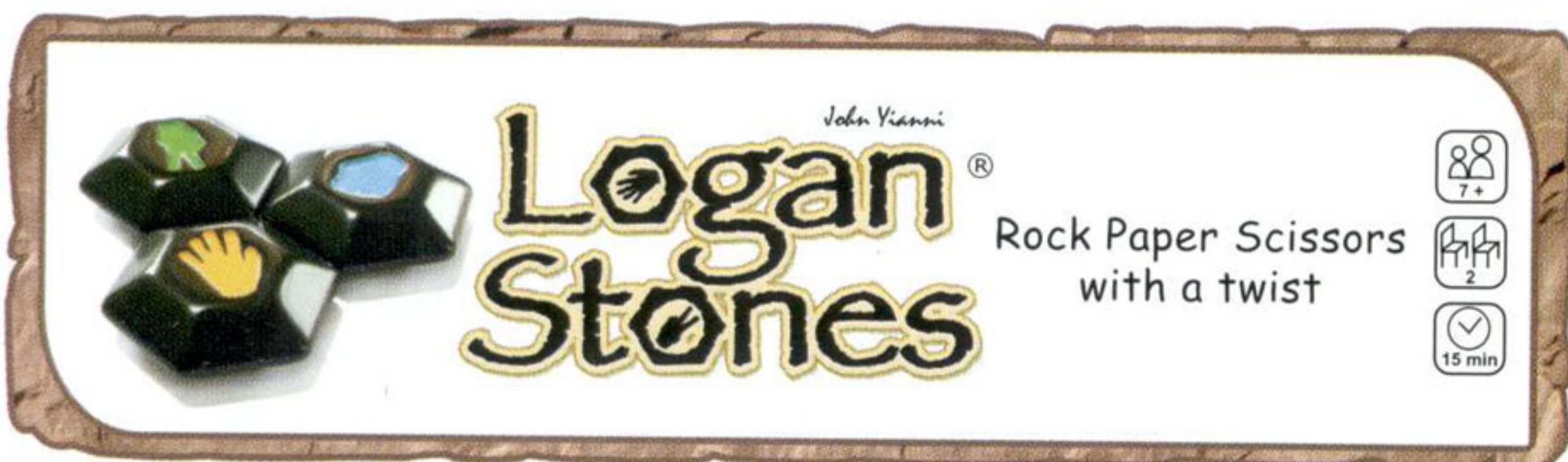
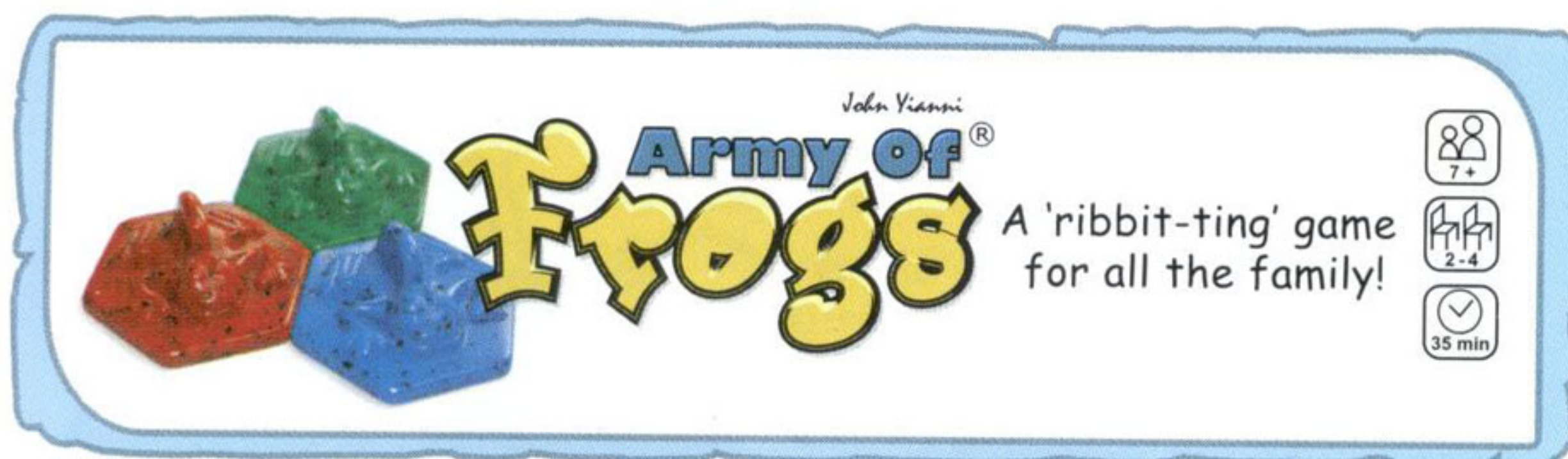


Also Available:



Маленькая война,
глубокая стратегия

Автор

John Yianni

© 2011 Gen42 Games

www.gen42.com



МОСИГРА

Империя
Юр.адрес. 125040,
г. Москва, ул.
Нижняя, д.7
www.mosigra.ru



© 2011 ALL RIGHTS RESERVED
www.gen42.com



Королева окружена

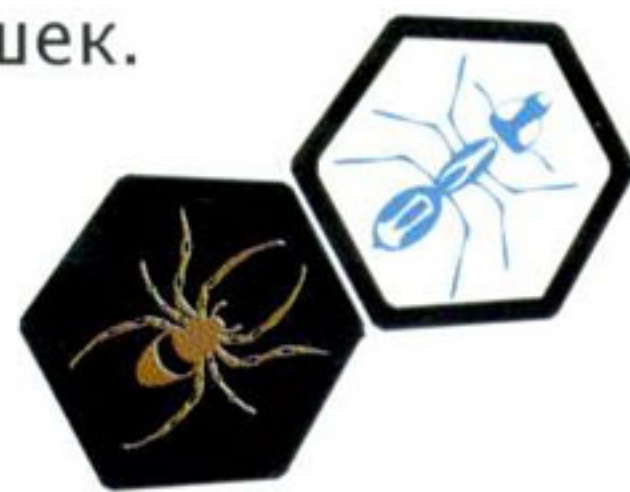
Подготовка

Возьмите все 11 фишек одного цвета и положите их перед собой лицом вверх.

Как играть

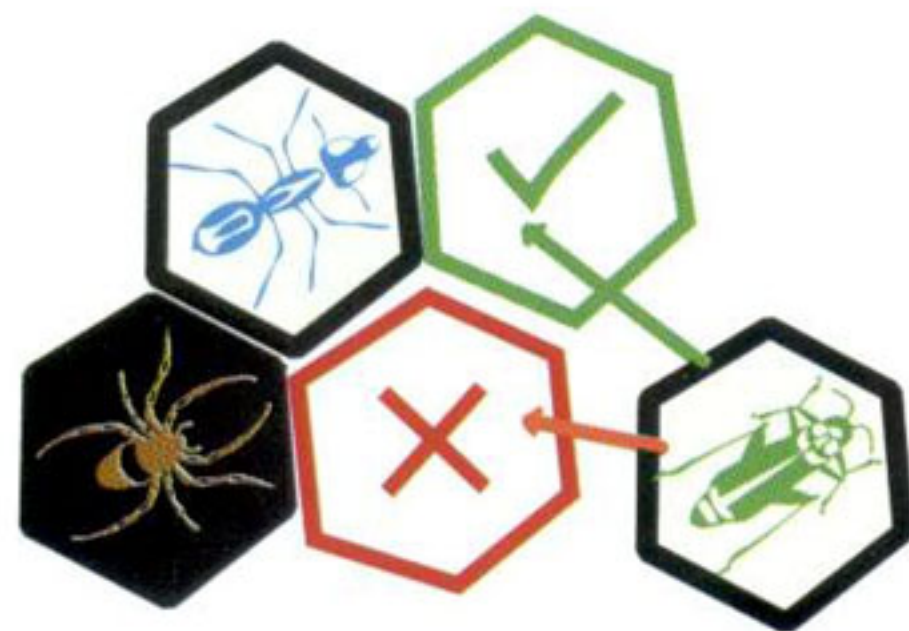
Игра начинается с того, что первый игрок выкладывает одну из своих фишек на центр стола, затем второй игрок присоединяет к ней одну из своих фишек.

В свой ход вы можете либо положить новую фишку, либо переместить одну из уже выложенных своих фишек.



Положить фишку

Новую фишку вы можете выложить в любой момент игры. Её нельзя располагать так, чтобы она прилегла к фишке противника (за исключением первого хода).



За время игры вы можете использовать не все фишки, но если вы выложили фишку, она останется на поле до конца игры.

2

Улей

Выложенные на стол фишки — это и есть улей.

Выложить королеву

Фишку королевы вы должны выложить в течение первых четырех ходов (то есть на четвертом ходу вы обязаны выложить королеву, если не сделали этого раньше).



Перемещение фишки

Как только вы выложили фишку королевы (но не раньше), вы можете выбирать, выложить ли новую фишку или передвинуть уже лежащую. Каждое существо перемещается по улью особым способом. Перемещая фишку, вы можете класть ее по соседству с фишками соперника.

Внимание: все фишки должны соприкасаться хотя бы одной стороной. Нельзя сделать ход, если во время или после перемещения фишки, какая-то часть останется оторванной от улья.

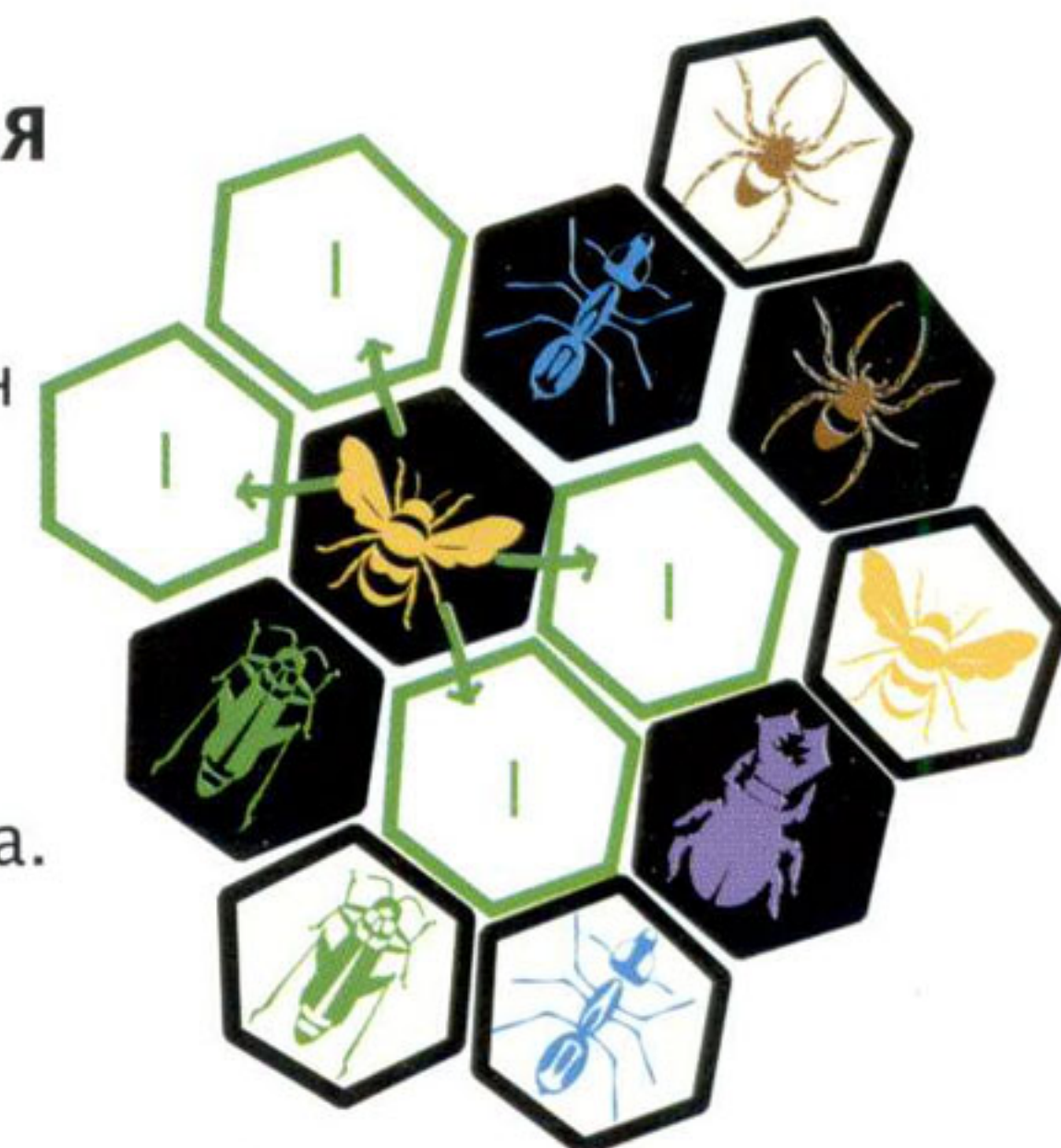
3

Существа



Королева улья

Королеву вы можете передвинуть только на один шаг за ход. Несмотря на это ограничение, передвижение королевы вовремя может разрушить все планы вашего соперника.



Из этой позиции черную королеву можно переместить в четыре различных позиции.

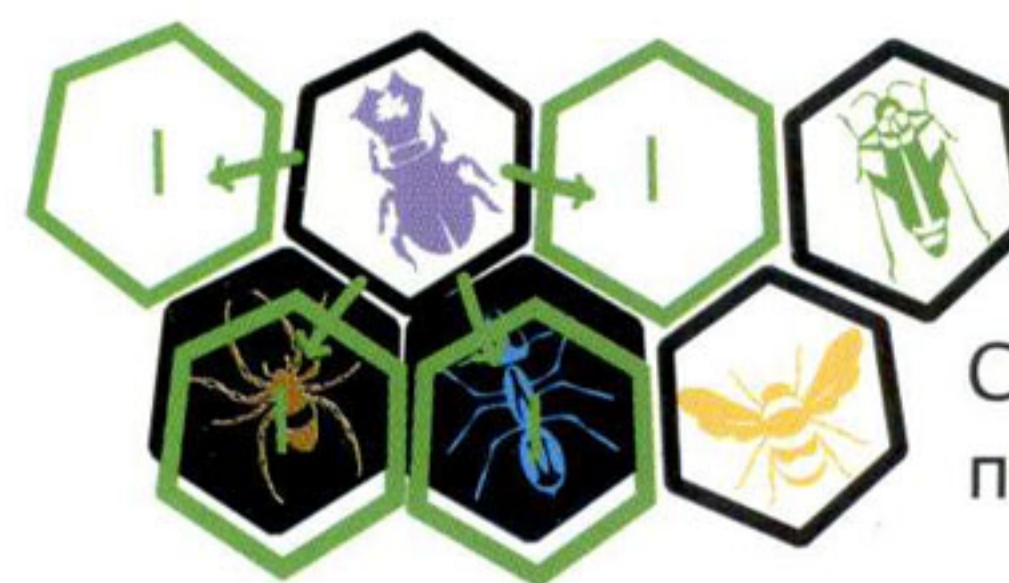


Жук

Жука, также как и королеву, вы можете подвинуть только на один шаг за ход. Но, в отличие от остальных существ, он может перемещаться «по головам» (поверх остальных фишек улья).

4

Нельзя двигать фишку, если на ней сверху находится фишка жука. Цвет места в улье определяется цветом жука. Если жук находится сверху улья, то вы можете перемещать его по поверхности на один шаг за ход. Жука можно также ставить и в окруженные пустые места, которые недоступны большинству существ. Единственная возможность заблокировать жука — это поставить другого жука на него сверху. Всех четырех жуков можно поставить одного на другого.



Со своего места белый жук может передвинуться в четыре позиции.

Внимание: выкладываете жука по тем же правилам, что и остальных существ. Вы не можете расположить жука сверху муравейника сразу. Однако его можно переместить туда позже.

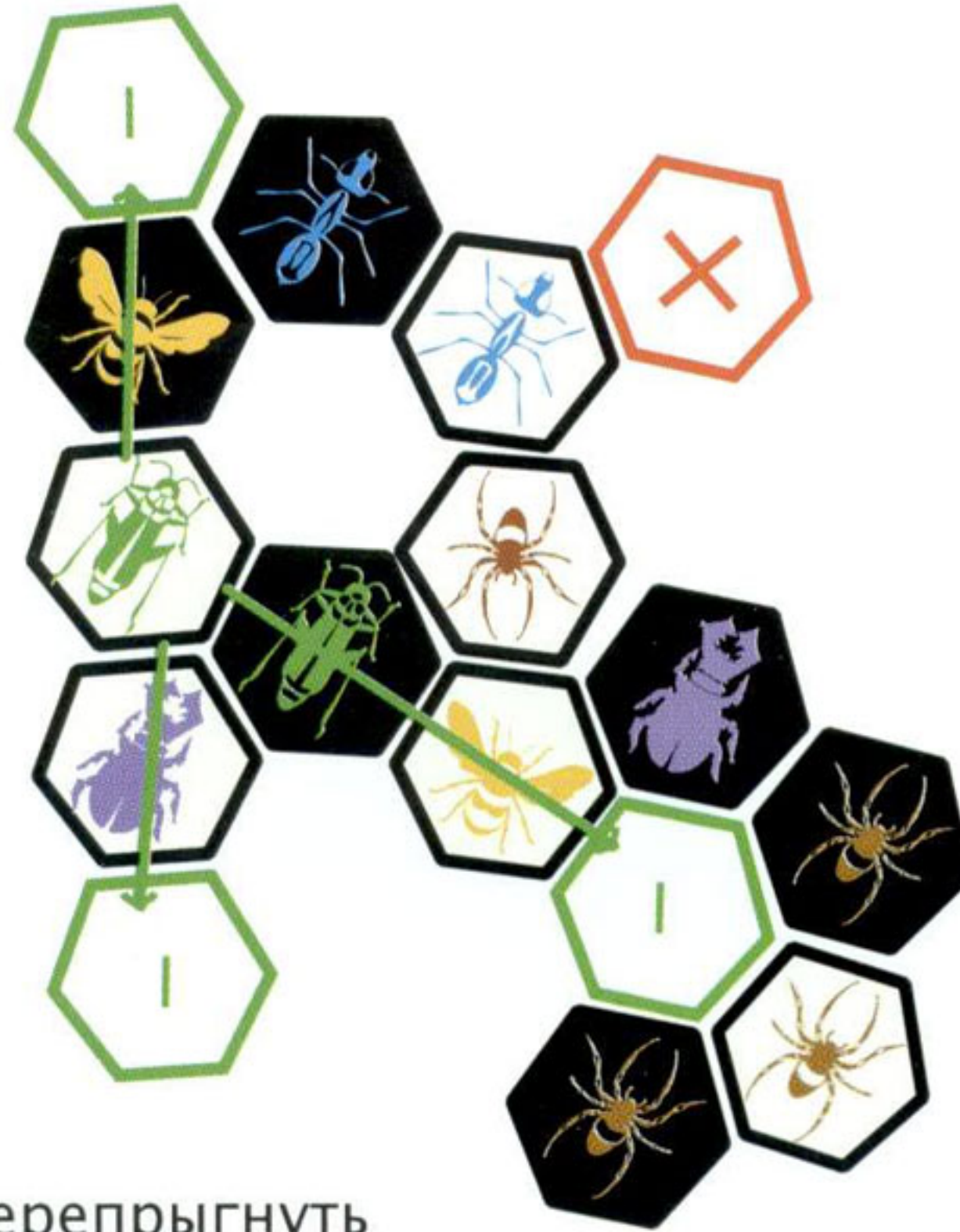
5



Кузнечик

Кузнечик двигается прыжками. Он может перепрыгнуть со своего места через любое количество других фишек на первое свободное место по прямой. Это дает ему возможность запрыгивать в свободные места, окруженные другими фишками.

Со своего места белый кузнечик может перепрыгнуть в три различных точки.



Внимание: он не может перепрыгнуть дырку и оказаться в месте, обозначенном крестом.

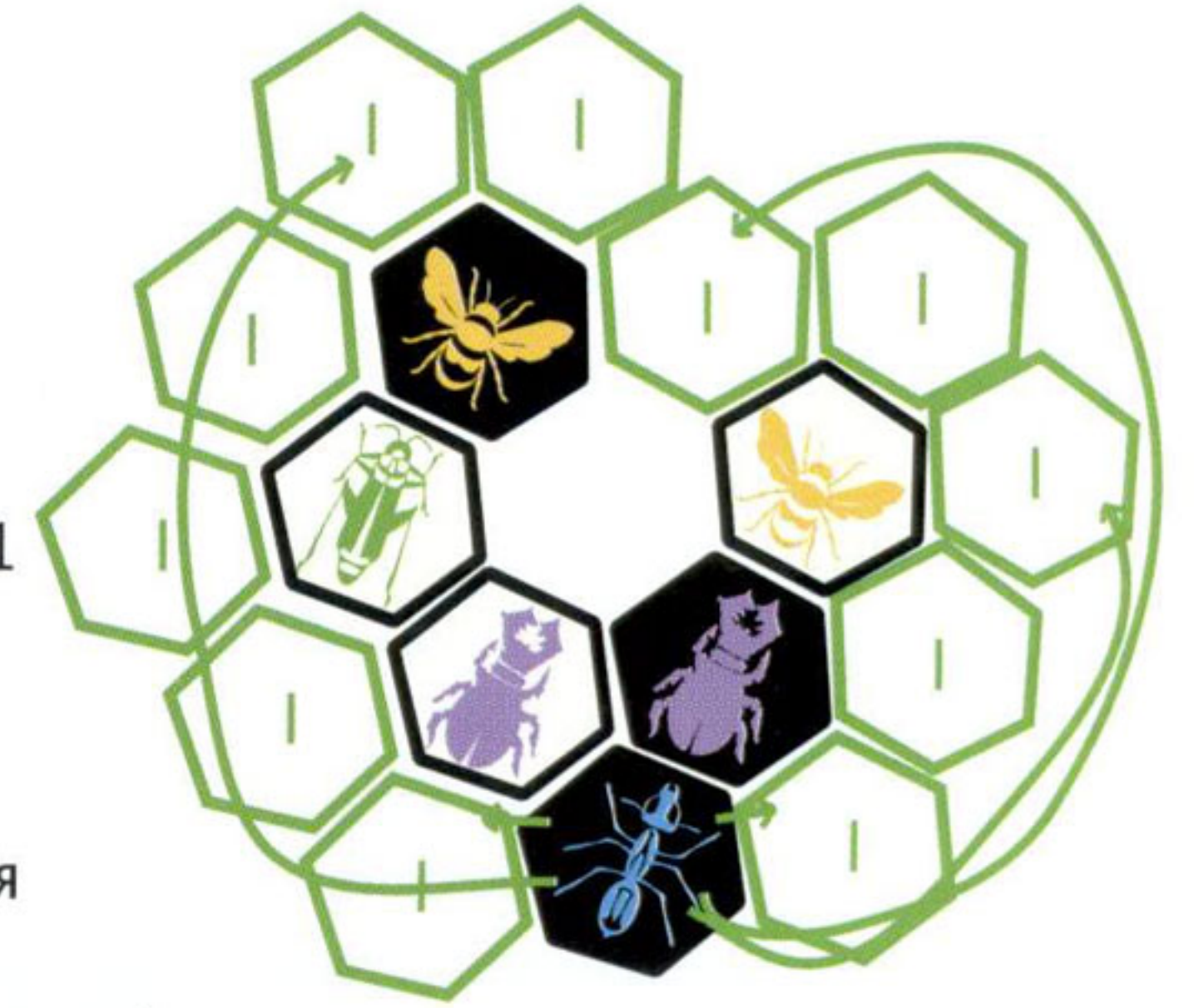
6



Муравей Солдат

Муравей может двигаться со своего места в любое другое вокруг улья, но только в одном направлении. Подобная свобода передвижения делает Муравья одним из самых ценных существ в игре.

В данном случае муравей может двигаться в одну из 11 позиций, но он не может переместиться в позицию в центре улья (по правилу скользящего перемещения).



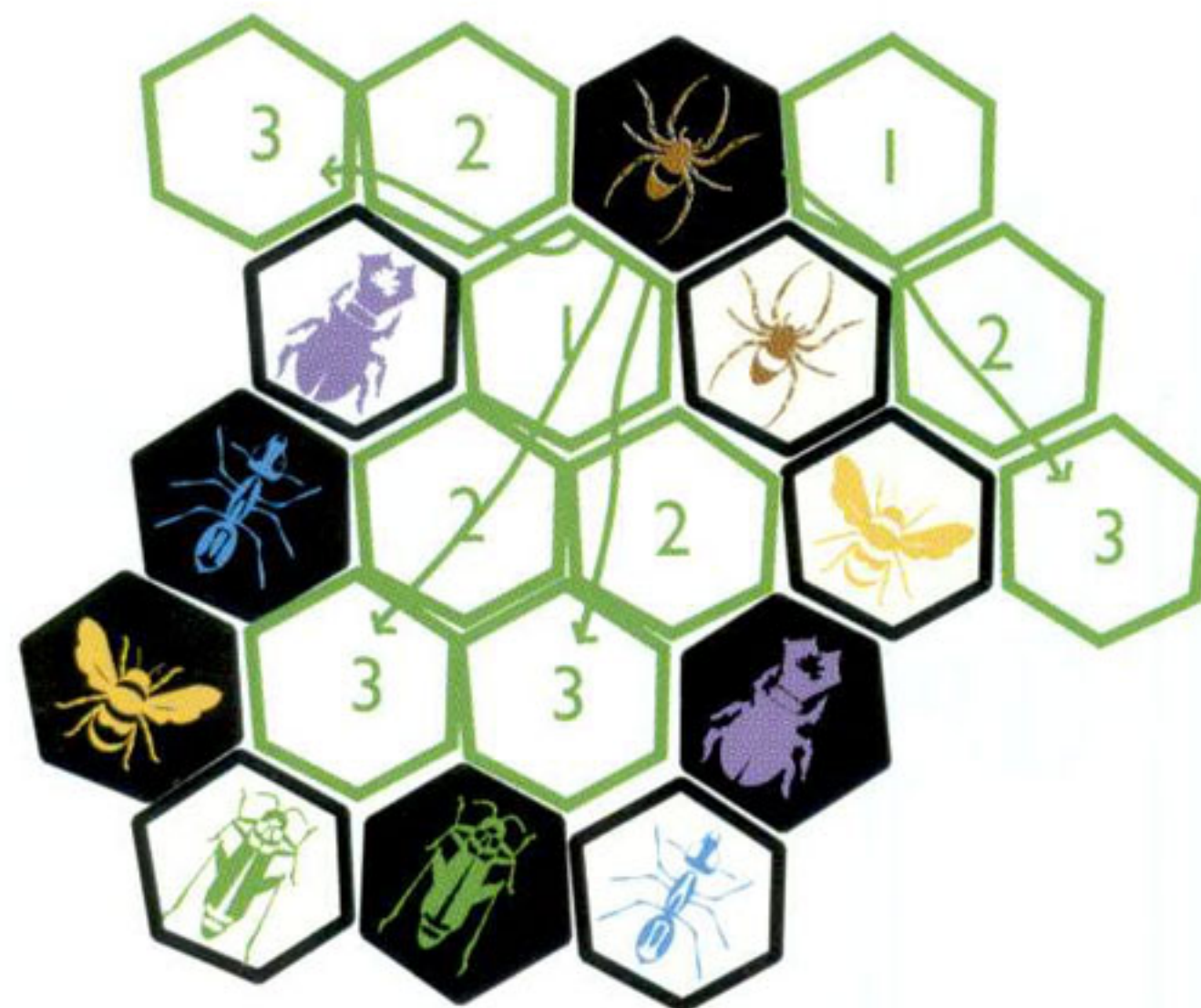
8



Паук

Паук перемещается ровно на три шага за ход (не больше и не меньше). Он должен двигаться в одном направлении и во время хода не может вернуться на то место, где уже был. Он может двигаться только так, чтобы на каждом шаге соприкоснуться хотя бы с одной фишкой.

С данной позиции черный Паук может двигаться по четырем направлениям. Но не может сразу переместиться в позицию слева (под номером 2)



7

Ограничения

Правило единого улья

Все фишки в игре должны прилегать друг к другу. Нельзя оставлять ни один кусок оторванным от улья или разделить улей на две части.

Вы можете использовать данное правило в своей стратегии. Сделайте так, чтобы противник не мог подвинуть свои фишки.



Перемещение черного муравья разделит улей на две части. Такой ход недопустим.

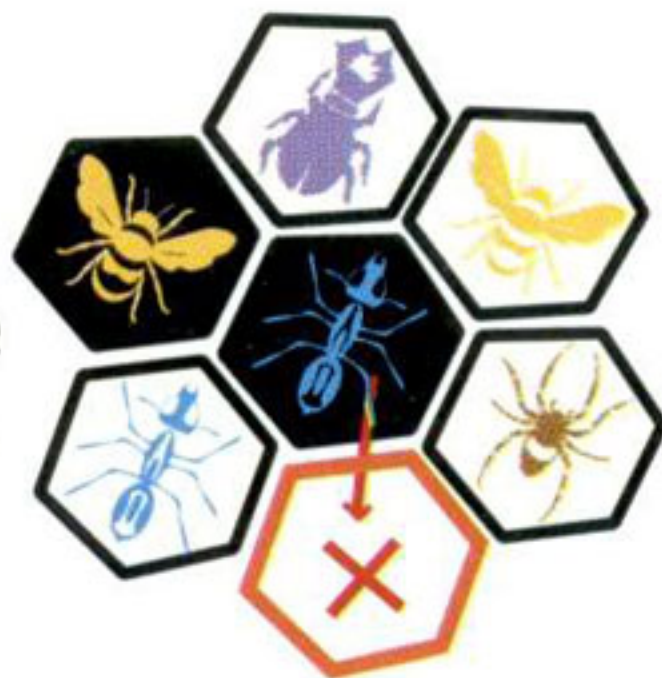
В конце хода черной королевы муравейник снова станет единым целым, однако, такой ход тоже недопустим, так как во время перемещения одна фишка будет оторвана от основного муравейника.



9

Как передвигаться

Существа могут перемещаться только скользящим движением. Если фишка окружена другими так, что физически не может быть перемещена скольжением по столу, значит, ее сдвинуть нельзя.



Исключение составляет кузнечик, который может прыгать на свободное место или выпрыгивать наружу, и жук, который может забираться на другие фишки и опускаться в свободные места.

Внимание: не забудьте, что если вы выкладываете новую фишку на стол, то ее можно положить на свободное место, окруженное другими фишками: главное, чтобы это не противоречило правилам выкладывания фишек. Например, вновь выложенная фишка не должна прилегать к фишкам другого цвета.



10

Невозможно передвинуть или выложить фишку

Если вы не можете ни выложить новую фишку, ни передвинуть уже выложенную, вы пропускаете ход. Так продолжается, пока у вас снова не появится возможность хода или пока противник не окружит королеву.

Конец игры

Игра кончается, как только одна королева будет полностью окружена фишками любого цвета. Игрок, чью королеву окружили, считается проигравшим, кроме случая, когда окружение двух королев было выполнено одновременно: в таком случае объявляется ничья. Ничья может быть также по соглашению обоих игроков, когда возникает патовая ситуация.

11

Also Available:
Mosquito and Ladybug Expansions



Play Hive online for free at:
www.gen42.com

