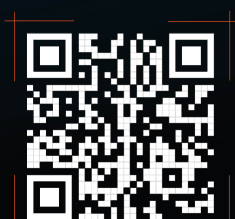


Linki

ТЕХНИЧЕСКОЕ
ОПИСАНИЕ

Контроллер Харза



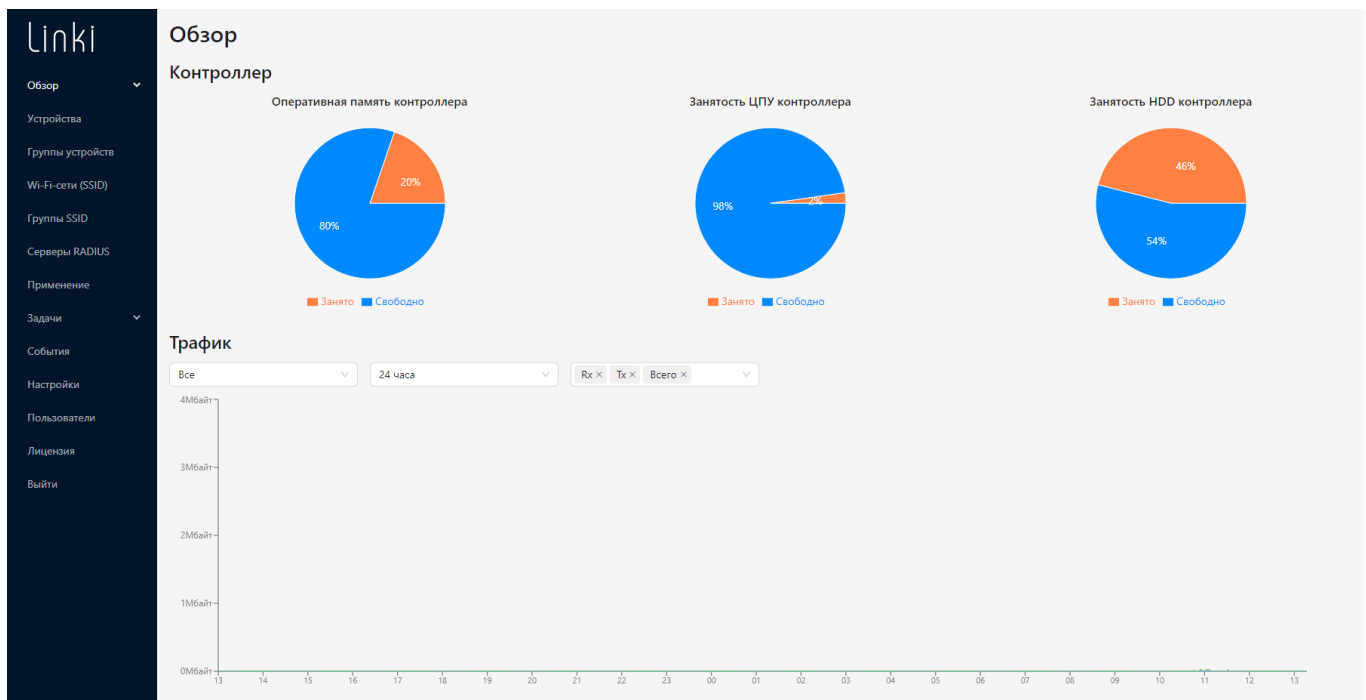
www.linki.systems

v3_03.03.2025

Харза -

контроллер, предназначенный для управления распределённой сетью Wi-Fi из единой точки входа.

Контроллер поддерживает автоматическое обнаружение новых точек, обновление их прошивок в заданное время, одновременное управление большим количеством устройств и сбором информации о клиентах и радиоэфире.



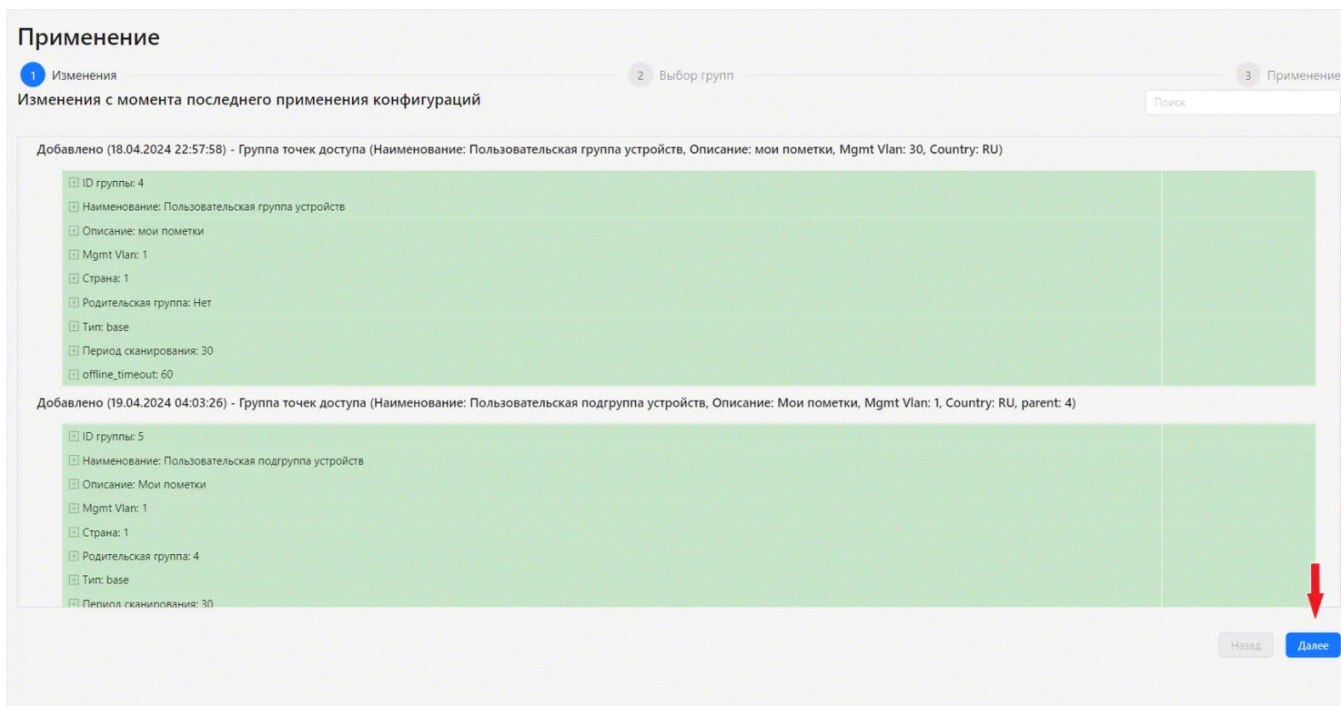
Гибкая иерархия абстракций позволяет легко и быстро формировать нужную конфигурацию сети, используя при этом группировку точек доступа по территориальному или иному признаку. Управление радиоресурсами при этом работает по каждой группе отдельно, что позволяет оперативно принимать решения и переиспользовать ресурсы эфира без влияния на свои же соседние сети.

Группы устройств

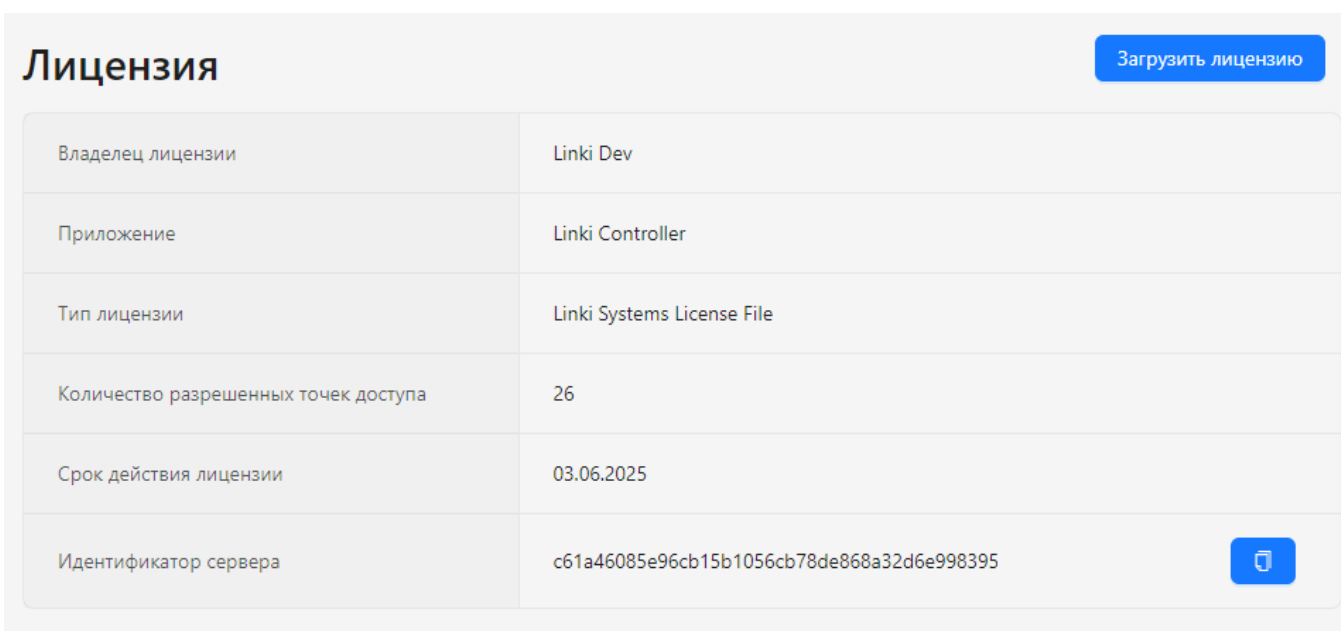
Имя	Management VLAN	Страна	Описание	
Карантин			Точки доступа, требующие подтверждения администратора	↗
+ Linki Office	1	Россия	рабочая группа #1	↗ 🗑 🔍
Linki Office в вилане	20	Россия	рабочая группа с виланом	↗ 🗑 🔍
+ tshl-group	1	Россия		↗ 🗑 🔍
linki office 2	1	Россия	рабочая группа #2	↗ 🗑 🔍
Алмаз	1	Казахстан	Алмаз	↗ 🗑 🔍
+ Тесты на воздух	1	Россия	Идут тесты	↗ 🗑 🔍
Тесты лицензии	1	Россия	идут тесты	↗ 🗑 🔍
+ Тесты наследственности	1	Армения		↗ 🗑 🔍
Белорусская группа	1	Беларусь		↗ 🗑 🔍

1 2 > 10 на стр.

Применение конфигураций осуществляется на любом этапе внесения изменений в настройки, давая при этом возможность проверить внесённые изменения, что снижает риск “случайного” изменения настроек сети и при этом позволяет внести изменения в настройки контроллера заранее, чтобы потом применить их в выделенное время.



Простая и понятная система лицензирования: лицензии нужны только на работу самого контроллера и на подключение к нему точек доступа по количеству самих устройств. Никаких требований к постоянному подключению к интернету, никаких сложных руководств по выбору правильных лицензий — всё просто и понятно!



Минимальные системные требования для запуска контроллера:

Минимальное количество ядер	2x vCPU
Минимально количество RAM	4 ГБайт
Минимальное количество места на диске	50 ГБайт
Рекомендуемый гипервизор	VMware ESXi 6.x, 7.x (via OVA) Системы на базе KVM (via ISO) Microsoft Hyper-V (via ISO)

Контроллер поддерживает до 1000 точек доступа. При увеличении числа управляемых ТД увеличиваются и требуемые ресурсы для контроллера — подробнее указано в нашей документации на странице <https://docs.linki.systems/>

Основные поддерживаемые контроллером функции:

Управление устройствами	Только ТД Linki
Режимы работы с данными	Local switching — клиентские данные попадают сразу в порт Ethernet точки доступа, минуя контроллер целиком
Поддерживаемые режимы шифрования и безопасности	WPA, WPA2-AES, 802.11i, 802.1x/EAP, PSK, открытые сети Тегирования трафика из беспроводных сетей в VLAN
AAA	RADIUS (для беспроводных сетей)
Обнаружение новых ТД	- В широковещательном домене; - С помощью DHCP opt43 и opt60; - С помощью DNS
Набор беспроводных протоколов, поддерживаемых на точках	802.11e/k/r/v