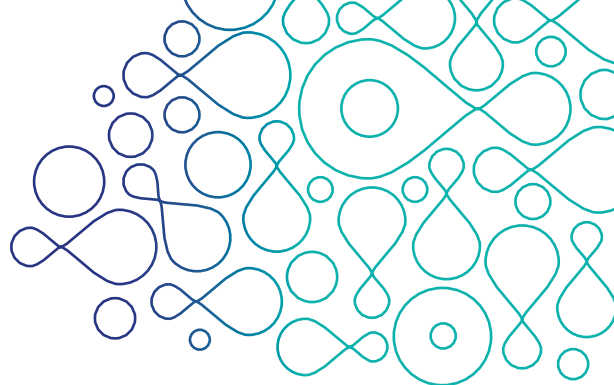




ТРЕТИЙ  
МЕЖДУНАРОДНЫЙ  
ФОРУМ ОНКОЛОГИИ  
И РАДИОЛОГИИ



# НАУЧНАЯ ПРОГРАММА

II КОНГРЕСС «НАСТОЯЩЕЕ И ПЕРСПЕКТИВЫ  
РОССИЙСКОЙ ОНКОГЕМАТОЛОГИИ»

Модераторы: Гривцова Л.Ю., Тупицын Н.Н., Ройтман Е.В.

23 сентября 2020 года (среда)

## ЗАЛ 6

- 10:00-12:00** Особенности гемостатического гомеостаза в онкологии и онкогематологии  
**Председатель: Ройтман Е.В.**  
**Сопредседатели: Вавилова Т.В., Буланов А.Ю.**
- 10:00-10:20 Патофизиологические особенности развития рак-ассоциированного тромбоза  
*Ройтман Е.В.*
- 10:20-10:40 Антитромботическая терапия — между клиникой и лабораторией  
*Вавилова Т.В.*
- 10:40-10:55 Венозные тромбозэмболические осложнения у онкологических пациентов  
*Дундуа Д.П.*
- 10:55-11:15 Итоги проспективного исследования CARAVAGGIO  
*Панченко Е.П.*
- 11:15-11:30 Тромбоциты и артериальные тромбозы у онкологических пациентов  
*Полужктова М.В.*
- 11:30-11:45 Тромбозы при онкогематологических заболеваниях  
*Буланов А.Ю.*
- 11:45-12:00 Дискуссия
- 12:00-12:20 ПЕРЕРЫВ**
- 12:20-14:25** Секция: Иммунодиагностика в онкогематологии  
**Председатели: Тупицын Н.Н., Гривцова Л.Ю., Двирнык В.Н.**
- 12:20-12:35 Роль проточной цитометрии в онкогематологии  
*Гривцова Л.Ю.*
- 12:35-12:55 Иммунофенотипическая диагностика синхронных опухолей – хронический лимфолейкоз и волосатоклеточный лейкоз  
*Рыбкина Е.Б.*
- 12:55-13:15 Взаимосвязь иммунологических маркеров бластных клеток ОМЛ у детей с достижением полной ремиссии  
*Палладина А.Д.*

**ЗАЛ 6**

- 13:15-13:35 Маркеры МОБ в первичной диагностике ХЛЛ  
*Мушкарина Т.Ю.*
- 13:35-13:55 Мониторинг МАОБ при ОЛЛ методом проточной цитометрии перед и после алло-ТГСК  
*Попов А.М.*
- 13:55-14:15 Определение химеризма в клетках, выделенных методом проточной сортировки, для подтверждения результатов мониторинга МОБ у пациентов с ОЛ после алло-ТГСК  
*Семченкова А.А.*
- 14:15-14:25 Дискуссия

**14:25-14:35 ПЕРЕРЫВ**

- 14:35-15:50 Сателлитный симпозиум компании “Янссен”\***  
*При поддержке компании “Янссен”, не подлежит аккредитации баллами НМО*  
**Председатели: Никитин Е.А., Фалалеева Н.А.**

- 14:35-14:55 Современные подходы к терапии больных ММ: раннее назначение инновационных препаратов\*  
*Соловьев М.В.*
- 14:55-15:15 Современный алгоритм диагностики ХЛЛ/ЛМЛ\*  
*Бялик Т.Е.*
- 15:15-15:35 Лечение ХЛЛ/ЛМЛ с учётом биологических характеристик опухоли. Первая линия и рецидив в зависимости от группы риска\*  
*Никитин Е.А.*
- 15:35-15:50 Дискуссия

**15:50-16:00 ПЕРЕРЫВ**

**16:00-18:00 Секция. Хронический лимфолейкоз и множественная миелома**

- 16:00-16:15 Использование ПЭТ и проточной цитометрии для оценки глубины ответа после аутологичной ТГСК при множественной миеломе  
*Порунова В.В.*
- 16:15-16:45 Современные возможности интенсификации терапии множественной миеломы\*  
*Фалалеева Н.А.*  
*\*При поддержке компании “Санофи”, не подлежит аккредитации баллами НМО*
- 16:45-17:00 Роль трансплантации костного мозга у больных множественной миеломой  
*Лунин В.В.*
- 17:00-17:15 ХЛЛ - новые возможности терапии\*  
*Новицкий А.В.*  
*\*При поддержке компании “Эббви”, не подлежит аккредитации баллами НМО*
- 17:15-17:30 Современные аспекты первой линии терапии хронического лимфолейкоза  
*Иванова М.О.*
- 17:30-17:45 Дискуссия
- 17:45-18:00 Подведение итогов