

# ВАЖНО!

Разрешено использование выкроек Wikisews:

- **для личного использования.** Запрещается передавать выкройки Wikisews и инструкции к выкройкам третьим лицам, а также размещать выкройки и инструкции в открытый доступ с использованием сети Интернет и прочих цифровых сетей. В соответствии с ч. 1 ст. 1252, ст. 1301 ГК РФ несоблюдение указанных правил является **нарушением действующего законодательства в области авторского права и влечет ответственность нарушителя.** Незаконное использование или распространение будет преследоваться в соответствии с законодательством.

- **в коммерческих целях** только при пошиве одежды на заказ, создании коллекций одежды, при условии, что выкройки используются только на производстве без последующего распространения частным лицам.

# МЕГАН

#wikisews

## О МОДЕЛИ

*Классическая прямая юбка, зауженная книзу. По переду фигурный запах, застежка на пуговицах.*

*Юбка на подкладе. Длина ниже колена.*



## ПРИБАВКИ НА СВОБОДУ ОБЛЕГАННЯ В ПОЛНОЙ ВЕЛИЧИНЕ

Прибавка по талии, см	Прибавка по бедрам, см
3	4

## ДЛИНА ЮБКИ

Рост, см	Длина юбки, см
1 (154-160)	65
2 (162-168)	69
3 (170-176)	73
4 (178-184)	77

## КАКОЙ МАТЕРИАЛ ВЫБРАТЬ?

Для пошива юбки подойдут ткани костюмной и платьевой группы, средней плотности, обладающие умеренной растяжимостью.

По волокнистому составу материал может быть с содержанием натуральных волокон – шерсть, лен; смешанных волокон – лен + полиэстер, шерсть + полиэстер; синтетических волокон – полиэстер.

Для подклада подойдет материал с эластаном, средней плотности и тонкий. По составу – вискоза + полиэстер.

Юбка на фото выполнена из костюмной ткани, содержащей шерсть + эластан. Ткань слаборастяжимая, средней плотности. Подклад – вискоза + эластан.

## РАСХОД

1. Основной материал при ширине 140 см:

Рост, см	Расход, м р-ры 34-46	Расход, м р-ры 48-52
1 (154-160)	1,5	1,6
2 (162-168)	1,6	1,65
3 (170-176)	1,65	1,7
4 (178-184)	1,7	1,75

2. Материал на подклад при ширине 140 см для всех размеров:

Рост, см	Расход, м р-ры 34-46	Расход, м р-ры 48-52
1 (154-160)	0,7	1,10
2 (162-168)	0,75	1,15
3 (170-176)	0,8	1,2
4 (178-184)	0,85	1,25

3. Дублерин:

Рост, см	Расход, м
1 (154-160)	0,7
2 (162-168)	0,75
3 (170-176)	0,8
4 (178-184)	0,85

## ВАЖНО!

*При покупке учитывайте, что ткань может дать усадку, поэтому берите с запасом 5%.*

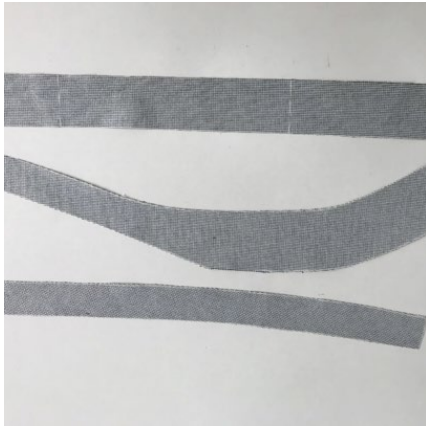
4. Пуговицы – 6 шт. больших (диаметр 2 см), 1 шт. маленькая (диаметр 1 см).

5. Нитки в тон ткани – 4 катушки.

6. Готовая клеевая кромка шириной 1 см – 2 м (по желанию).

## ОБОРУДОВАНИЕ И ПРИСПОСОБЛЕНИЯ

- швейная машинка для соединения деталей;
- оверлок для обметывания припусков. Можно заменить эластичной псевдооверлочной строчкой или строчкой зигзаг на бытовой швейной машинке;
- лапка для обметывания петель для швейной машинки;
- лапка с ограничителем для швейной машинки.

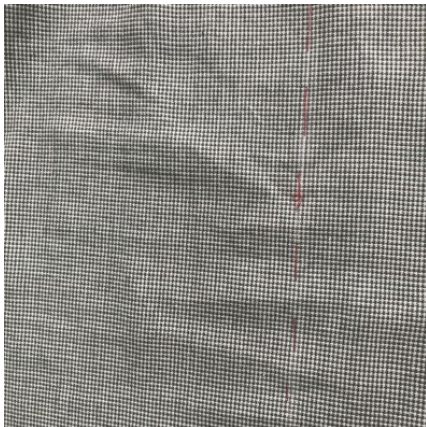


Продублировать детали:

- обтачек передних половинок юбки;
- пояса;
- припуски шва бортов передних полотнищ юбки.

Для того чтобы выполнить дублирование, сложите основную деталь (или участок на основной детали) изнанкой к клеевой стороне детали из дублирина и приутюжьте.

Не растягивайте детали утюгом. Ваши движения должны быть припечатывающими: надавить утюгом на ткань, выдержать несколько секунд, переставить на другой участок детали. Вы можете использовать хлопковый проутюжильник, чтобы не испачкать утюг. Оставьте деталь на ровной жесткой поверхности на 15 минут для остывания и застывания.



На левое и правое передние полотнища юбок перенести с лекал линию полузаноса. По этой линии проложить контрастной нитью ручной стежок (лучше светлой, чтобы в процессе влажно-тепловой обработки не полиняла). Эту нить сохранить до конца работы с изделием.



На деталях заднего и передних полотнищ юбки из основной ткани по разметке сколоть и сметать вытачки. Стачать вытачки на швейной машинке, прокладывая строчку от широкого конца к узкому, сходя на нет. В начале и конце строчки поставить закрепки.

Провести влажно-тепловую обработку (ВТО) вытачек: приутюжить на ребро, а затем заутюжить к середине спинки и к центру переда.



Боковые срезы передних и заднего полотнищ обметать на оверлоке.

Обметанные срезы приутюжить.

Сложить лицом к лицу передние и заднее полотнища юбки, сколоть, сметать и стачать на машинке. В начале и конце строчек поставить закрепки.