

ВАЖНО!

Разрешено использование выкроек Wikisews:

- **для личного использования.** **Запрещается передавать** выкройки Wikisews и инструкции к выкройкам третьим лицам, **а также размещать** выкройки и инструкции в открытый доступ с использованием сети Интернет и прочих цифровых сетей. В соответствии с ч. 1 ст. 1252, ст. 1301 ГК РФ несоблюдение указанных правил является **нарушением действующего законодательства в области авторского права и влечет ответственность нарушителя.** Незаконное использование или распространение будет преследоваться в соответствии с законодательством.
- **в коммерческих целях** только при пошиве одежды на заказ, создании коллекций одежды, при условии, что выкройки используются только на производстве без последующего распространения частным лицам.

ИНГРИД

#vikisews

О МОДЕЛИ

Пальто умеренного объема прямого силуэта. На полочках пальто накладные карманы с клапанами фигурной формы. Застежка клапана на петлю и пуговицу. Нагрудные вытачки переведены в боковой шов. На спинке пальто отрезная кокетка, ниже кокетки хлястик с застежкой на петлю и пуговицу. Линия плеча спущена. Рукав двухшовный, рубашечный, по низу рукава пата фигурной формы с застежкой на петлю и пуговицу. Воротник отложной на стойке. У пальто центральная однобортная застежка на петли и пуговицы. Низ пальто фигурный, разноуровневый, обработан обтачкой. По клапанам карманов, патам рукавов, хлястику, краю борта, низу пальто, отлету и концам воротника проложена отделочная строчка. Пальто на закрытой подкладке. Длина пальто до середины линии бедер.



ПРИБАВКИ НА СВОБОДУ ОБЛЕГАННЯ В ПОЛНОЙ ВЕЛИЧИНЕ

Прибавка по груди, см	Прибавка по талии, см	Прибавка по бедрам, см	Прибавка к обхвату плеча, см
23,6-25,1	44	18,1	9,9-12,1

ДЛИНА ИЗДЕЛИЯ, ДЛИНА РУКАВА

Рост, см	Длина по спинке, см	Длина рукава с шириной плеча, см
1 (154-160)	85,5	70,9-72,1
2 (162-168)	89,5	72,9-74,1
3 (170-176)	93,5	74,9-76,1
4 (178-184)	97,5	76,9-78,1

КАКОЙ МАТЕРИАЛ ВЫБРАТЬ?

Для пошива пальто подойдут материалы пальтовой группы, обладающие следующими свойствами:

- плотные и средней плотности, держащие форму;
- по волокнистому составу материал может быть с содержанием натуральных (шерсть); искусственных (вискоза, акрил); смешанных (шерсть + полиэстер, шерсть + акрил, шерсть + вискоза) и синтетических волокон (полиэстер, полиэстер + акрил);
- рекомендуются следующие виды материалов: сукно, кашемир, твид, драп.

Внимание! Не рекомендуются растяжимые и тонкие материалы.

Для подкладки изделия рекомендуются подкладочные материалы из искусственных (вискоза), смешанных (вискоза + эластан; вискоза + полиэстер) или синтетических волокон (полиэстер; полиэстер + эластан).

Пальто на фото выполнено из пальтовой шерсти. Материал плотный, держащий форму. По составу 100% шерсть. Подкладка 100% вискоза.

РАСХОД

1. Основной материал при ширине 140 см, раскладка из двух частей, метры:

Рост, см	34-44	1 часть	2 часть	46-52	1 часть	2 часть
1 (154-160)	2,0	0,95	1,05	2,45	1,0	1,45
2 (162-168)	2,05	0,98	1,07	2,55	1,03	1,52
3 (170-176)	2,15	1,05	1,1	2,65	1,06	1,59
4 (178-184)	2,20	1,07	1,13	2,7	1,08	1,62

2. Подкладочный материал при ширине 140 см, метры:

Рост, см	34-44	46-52
1 (154-160)	1,45	1,8
2 (162-168)	1,5	1,85
3 (170-176)	1,55	1,95
4 (178-184)	1,6	2,0

ВАЖНО!

При покупке учитывайте, что материал может дать усадку, поэтому берите с запасом 5%.

3. Дублерин на тканевой основе при ширине 140 см, метры:

Рост, см	34-44	46-52	1 часть	2 часть
1 (154-160)	1,85	1,9	0,92	0,98
2 (162-168)	1,9	1,95	0,95	1,0
3 (170-176)	1,95	2,05	1,0	1,05
4 (178-184)	2,0	2,15	1,05	1,1

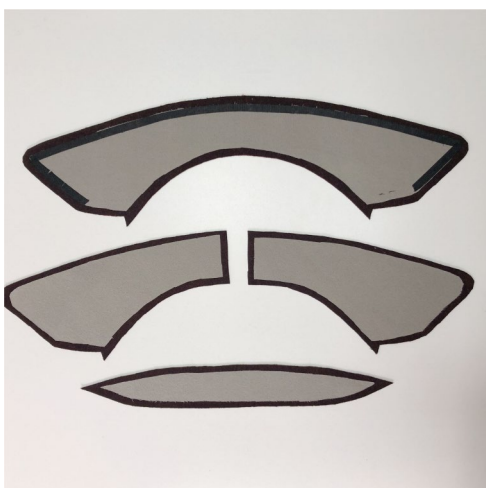
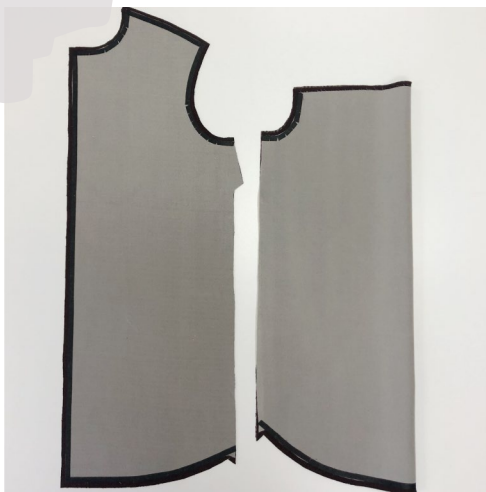
4. Пуговица диаметром 2-2,2 см – 11 шт.

5. Нитки в тон материала – 1 катушка.

6. Нитки для отделочных строчек (по желанию) – 1 катушка.

ОБОРУДОВАНИЕ И ПРИСПОСОБЛЕНИЯ

- швейная машинка для соединения деталей;
- лапка на швейную машинку для обметывания петель.



Продублировать полностью:

- полочка – 2 детали;
- спинка – 1 деталь;
- подборт – 2 детали;
- обтачка горловины спинки – 1 деталь;
- обтачка низа полочки – 2 детали;
- обтачка низа спинки – 1 деталь;
- кокетка спинки – 1 деталь;
- верхний воротник – 1 деталь;
- нижний воротник – 2 детали;
- стойка воротника – 2 детали;
- нижняя пата рукава – 2 детали;
- верхняя пата рукава – 2 детали;
- верхний клапан кармана – 2 детали;
- нижний клапан кармана – 2 детали;
- карман – 2 детали;
- хлястик – 2 детали.

Продублировать частично:

- окат верхней и нижней части рукава (взять с лекал);
- низ верхней и нижней части рукава.

Дополнительно нитепрошивной долевой кромкой дублируются срезы:

- горловины полочки и кокетки спинки;
- плечевые срезы полочки;
- срезы проймы полочки, кокетки спинки и спинки;
- нижние срезы полочки и спинки;
- плечевые срезы обтачки горловины спинки;
- срезы хлястика (1 деталь);
- срез отлета и концов верхнего воротника;
- срезы детали верхней стойки воротника;
- срез верхней паты рукава (2 детали);
- срез верхнего клапана кармана (2 детали);
- срезы кармана и линию верхнего припуска кармана (2 детали).

Для того чтобы выполнить дублирование, сложите основную деталь (или участок на основной детали) изнанкой к клеевой стороне детали из дублирина и приутюжьте.

Не растягивайте детали утюгом. Ваши движения должны быть припечатывающими: надавить утюгом на ткань, выдержать несколько секунд, переставить на другой участок детали. Вы можете использовать хлопковый проутюжильник, чтобы не испачкать утюг. Оставьте деталь на ровной жесткой поверхности на 15 минут для остывания и застывания.