

ВАЖНО!

Разрешено использование выкроек Wikisews:

- **для личного использования.** **Запрещается передавать** выкройки Wikisews и инструкции к выкройкам третьим лицам, **а также размещать** выкройки и инструкции в открытый доступ с использованием сети Интернет и прочих цифровых сетей. В соответствии с ч. 1 ст. 1252, ст. 1301 ГК РФ несоблюдение указанных правил является **нарушением действующего законодательства в области авторского права и влечет ответственность нарушителя.** Незаконное использование или распространение будет преследоваться в соответствии с законодательством.

- **в коммерческих целях** только при пошиве одежды на заказ, создании коллекций одежды, при условии, что выкройки используются только на производстве без последующего распространения частным лицам.

С Э Н Д И

#vikisews

О МОДЕЛИ

Худи большого объема, оверсайз, прямого силуэта. Воротник – стойка, переходящая в капюшон. Капюшон двойной. Стойка застегивается на молнию, которая переходит на деталь переда, до уровня груди. Детали переда и спинки содержат косые декоративные подрезы. Плечо спущенное. Рукав рубашечного покроя, содержит декоративный шов. В боковых швах обработаны внутренние карманы. Линия низа изделия фигурная, перед короче спинки, длина ниже линии бедер. Рукава длинные. Низ рукавов и худи содержит притачные манжеты и пояс соответственно.



ПРИБАВКИ НА СВОБОДУ ОБЛЕГАННЯ В ПОЛНОЙ ВЕЛИЧИНЕ

Прибавка по груди, см	Прибавка по талии, см	Прибавка по бедрам, см	Прибавка к обхвату плеча, см
42,3	62-63	33,8	24,5

ДЛИНА ИЗДЕЛИЯ, ДЛИНА РУКАВА

Длина изделия по среднему шву спинки с учетом ширины пояса, длина рукава с учетом ширины плеча и ширины манжеты:

Рост, см	Длина изделия, см	Длина рукава, см
1 (154-160)	75,5	72,7-73
2 (162-168)	78,5	74,5-75
3 (170-176)	81,5	76,7-76,9
4 (178-184)	84,5	78,7-80,1

КАКОЙ МАТЕРИАЛ ВЫБРАТЬ?

Для пошива изделия подойдут трикотажные полотна, которые обладают следующими свойствами:

- мягкие, гигроскопичные, не растяжимые или малорастяжимые, средней плотности;
- по волокнистому составу материал может быть с содержанием натуральных (шерсть, хлопок); искусственных (вискоза); смешанных (шерсть + полиэстер, хлопок + полиэстер; хлопок + эластан и пр.) и синтетических волокон (полиэстер, полиэстер + эластан);
- рекомендуются следующие виды материалов: футер трехниточный; футер двухниточный, джерси, футер двух- или трехниточный с начесом.

Внимание! Не рекомендуются тонкие прозрачные материалы (шифон, органза, эластичное кружево).

В качестве дополнительного материала на пояс, манжеты и бейку горловины рекомендуется использовать трикотаж-резинку (кашкорсе; рибана).

Изделие на фото выполнено из футера трехниточного с начесом. Материал умеренно плотный, мягкий, малорастяжимый. По составу из смешанных волокон: вискоза + полиэстер + эластан. Пояс, манжеты и бейка горловины выполнены из кашкорсе.

РАСХОД

1. Основной материал при ширине 180 см, для полного комплекта деталей, при раскрое в двух частях, метры:

Рост, см	Размер 34-38			Размер 40-46		
	ч. 1	ч. 2	общий расход	ч. 1	ч. 2	общий расход
1 (154-160)	0,67	1,19	1,86	0,8	1,22	2,02
2 (162-168)	0,67	1,23	1,9	0,8	1,26	2,06
3 (170-176)	0,67	1,28	1,95	0,8	1,33	2,13
4 (178-184)	0,67	1,35	2,02	0,8	1,35	2,15

Основной материал при ширине 180 см, при использовании дополнительного материала (кашкорсе), метры:

Рост, см	Размер 34-38	Размер 40-46
1 (154-160)	1,55	1,77
2 (162-168)	1,57	1,79
3 (170-176)	1,65	1,81
4 (178-184)	1,69	1,85



Основной материал при ширине 140 см, для полного комплекта деталей, при раскрое в двух частях, метры:

Рост, см	Размер 34			Размер 36-38			Размер 40			Размер 42			Размер 44-46		
	ч. 1	ч. 2	общий расход	ч. 1	ч. 2	общий расход	ч. 1	ч. 2	общий расход	ч. 1	ч. 2	общий расход	ч. 1	ч. 2	общий расход
1 (154-160)	1,33	0,87	2,2	1,33	0,92	2,25	1,33	0,98	2,31	1,41	0,98	2,39	1,41	1,04	2,45
2 (162-168)	1,35	0,89	2,24	1,35	0,95	2,3	1,35	1,02	2,37	1,43	1,02	2,45	1,43	1,08	2,51
3 (170-176)	1,37	0,92	2,29	1,37	0,98	2,35	1,37	1,05	2,42	1,45	1,05	2,5	1,45	1,12	2,57
4 (178-184)	1,39	0,96	2,35	1,39	1,01	2,4	1,39	1,1	2,49	1,49	1,10	2,59	1,49	1,16	2,65



Перед дублированием основных деталей изделия рекомендуем проверить и продублировать дублирином и/или клеевой кромкой отдельный отрез основного материала. А также проверить настройки утюга: температуру, пар (возможно ли дублирование исходного материала с паром) и время выдержки, которое потребуется на приклеивание клеевого материала к основному.

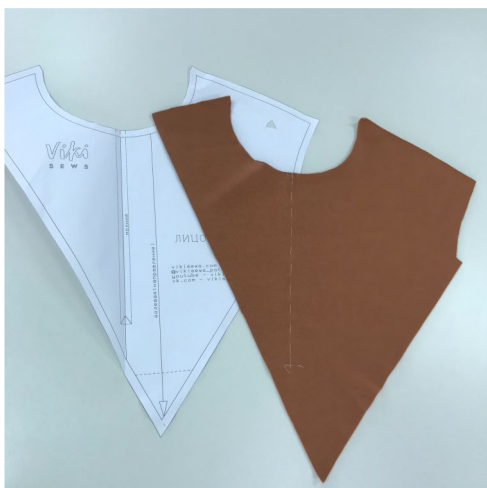
Продублировать частично детали края:

- припуски боковых швов под обработку карманов;
- припуски под обработку молнии на центральной части переда;
- припуск на обработку молнии на детали капюшона.

Припуски проклеиваются готовой клеевой кромкой на расстоянии 8 мм от края на капюшоне и боковых швах. На детали центральной части переда, справа и слева от разреза под молнию.



Для того чтобы выполнить дублирование, сложите основную деталь (или участок на основной детали) изнанкой к клеевой стороне детали из дублирина и приутюжьте. Не растягивайте детали утюгом. Ваши движения должны быть припечатывающими: надавить утюгом на ткань, выдержать несколько секунд, переставить на другой участок детали. Вы можете использовать хлопковый проутюжильник, чтобы не испачкать утюг. Оставьте деталь на ровной жесткой поверхности на 15 минут для остывания и застывания.



На детали центральной части переда разметить мелом или мылом и проложить ручными стежками линию разреза под молнию. Линия переносится с лекал.

Ручные стежки наносятся светлыми нитками во избежание окраски материала во время проведения влажно-тепловой обработки.