

ВАЖНО!

Разрешено использование выкроек Wikisews:

- **для личного использования.** Запрещается передавать выкройки Wikisews и инструкции к выкройкам третьим лицам, а также размещать выкройки и инструкции в открытый доступ с использованием сети Интернет и прочих цифровых сетей. В соответствии с ч. 1 ст. 1252, ст. 1301 ГК РФ несоблюдение указанных правил является **нарушением действующего законодательства в области авторского права и влечет ответственность нарушителя.** Незаконное использование или распространение будет преследоваться в соответствии с законодательством.

- **в коммерческих целях** только при пошиве одежды на заказ, создании коллекций одежды, при условии, что выкройки используются только на производстве без последующего распространения частным лицам.

А Д Р И А Н А

#wikisews

О МОДЕЛИ

Ультрасовременный джемпер-худи прямого силуэта, слегка зауженный книзу, большого объема, с капюшоном на кулиске. Модель имеет спущенное плечо, рукава с манжетами, низ изделия оформлен притачным поясом. Длина изделия ниже бедер.



ПРИБАВКИ НА СВОБОДУ ОБЛЕГАННЯ В ПОЛНОЙ ВЕЛИЧИНЕ

Наименование прибавки	Размер прибавки, см
Прибавка по груди	28
Прибавка по талии	45
Прибавка по бедрам	11
Прибавка к обхвату плеча	16,5

ДЛИНА ИЗДЕЛИЯ С ПОЯСОМ, ДЛИНА РУКАВА С ПЛЕЧОМ, МАНЖЕТОЙ

Рост	Длина худи по спинке, см (измеряется по середине спинки)	Длина рукава с плечом, см
154-160	74	72,5
162-168	77	74,5
170-176	80	78,5
178-184	83	80,5



КАКОЙ МАТЕРИАЛ ВЫБРАТЬ?

Для пошива худи подойдет плотное трикотажное полотно, мягкое, нерастяжимое или умеренно растяжимое, как с рисунком, так и однотонное. При этом ткань должна хорошо держать форму, не должна просвечиваться.

Данная модель может выполняться как полностью из одного материала, так и из двух видов: основного и дополнительного. Лицевая поверхность полотна может быть гладкой, изнаночная поверхность – ворсовой (полотно с начесом). В качестве дополнительной рекомендуется использовать плотное фактурное трикотажное полотно в рубчик.

По волокнистому составу рекомендуется выбирать трикотаж с содержанием натуральных (хлопок, шерсть), искусственных (вискоза) или смешанных волокон (хлопок + полиэстер + эластан, вискоза + полиэстер, шерсть + полиэстер).

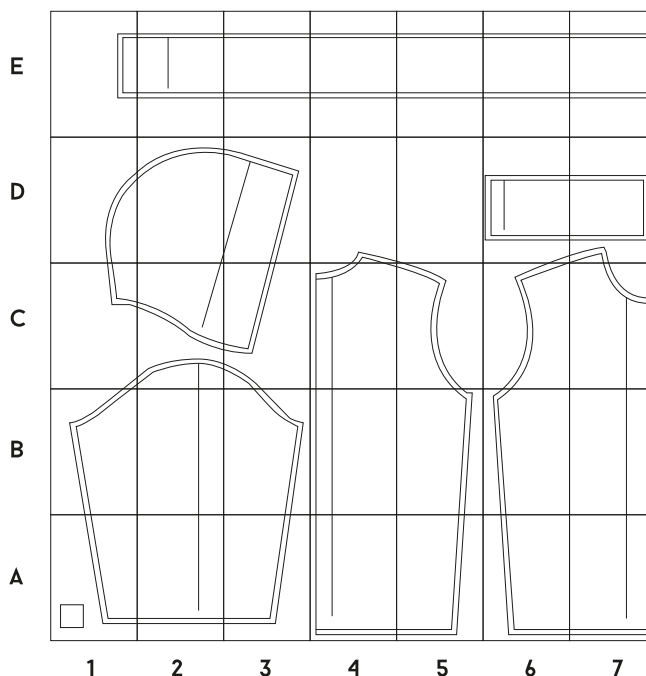
Худи на фото выполнена из плотного футера с начесом, со смешанным волокнистым составом – хлопок + полиэстер + эластан. В качестве дополнительного материала для пояса низа и манжет было выбрано трикотажное полотно в рубчик в тон основной ткани – кашкорсе.

ОБОРУДОВАНИЕ ДЛЯ ПОШИВА

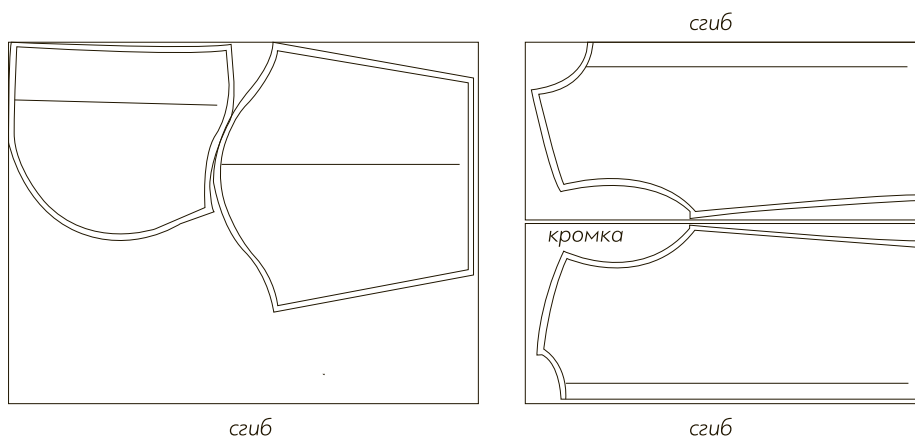
- оверлок для стачивания и обметывания припусков. Можно заменить эластичной псевдооверлочной строчкой или строчкой зигзаг на бытовой швейной машинке (ширина оверлочной строчки или зигзага 2-3 мм, длина стежка 2,5 мм);
- швейная машинка для соединения деталей;
- лапка для обработки петель на бытовой швейной машине.

При работе с трикотажем рекомендуется пользоваться специальными иглами для шитья трикотажа. У них шаровидное острие иглы, которое при шитье раздвигает петли трикотажа и не пробивает их.

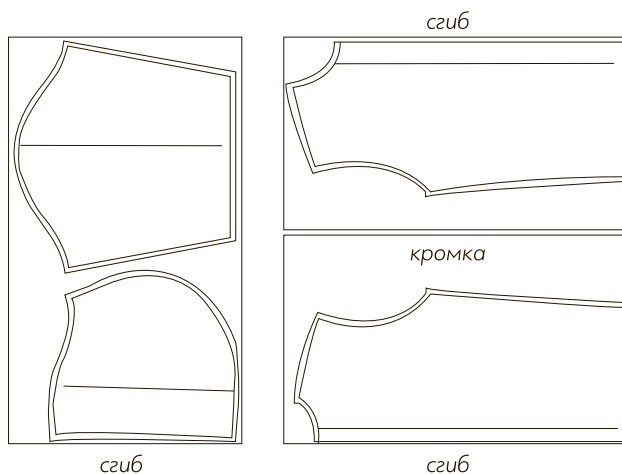
СХЕМА СБОРКИ РАСПЕЧАТАННОЙ ВЫКРОЙКИ



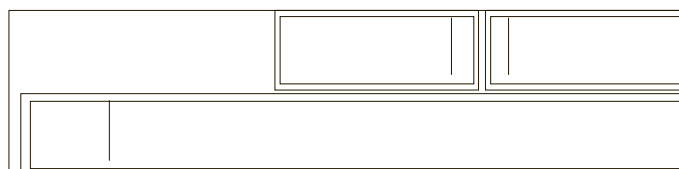
План раскладки выкройки основных деталей при ширине полотна 140 см в сгиб для всех размеров и ростов без учета направления ворса и рисунка



План раскладки выкройки основных деталей при ширине полотна 180 см в сгиб для всех размеров и ростов без учета направления ворса и рисунка



План раскладки выкройки манжет и пояса в разворот при ширине дополнительного полотна 120 см для всех размеров и ростов без учета направления ворса и рисунка



ГОТОВЫ? ДАВАЙТЕ ШИТЬ!