

# ВАЖНО!

Разрешено использование выкроек Wikisews:

- **для личного использования.** **Запрещается передавать** выкройки Wikisews и инструкции к выкройкам третьим лицам, **а также размещать** выкройки и инструкции в открытый доступ с использованием сети Интернет и прочих цифровых сетей. В соответствии с ч. 1 ст. 1252, ст. 1301 ГК РФ несоблюдение указанных правил является **нарушением действующего законодательства в области авторского права и влечет ответственность нарушителя.** Незаконное использование или распространение будет преследоваться в соответствии с законодательством.
- **в коммерческих целях** только при пошиве одежды на заказ, создании коллекций одежды, при условии, что выкройки используются только на производстве без последующего распространения частным лицам.

# ПОЛИН

#vikisews

## О МОДЕЛИ

*Платье полуприлегающего силуэта, отрезное по линии талии. Силуэт платья образуют талиевые вытачки. Платье без рукавов. Умеренный V-образный вырез горловины. Застежка в среднем шве спинки на молнию. Юбка с рельефами спереди и сзади, в передних рельефах юбки выполнены разрезы. Длина платья до середины икры. Талия подчеркивается завязывающимся поясом, выполненным из основной ткани.*



## ПРИБАВКИ НА СВОБОДУ ОБЛЕГАНИЯ В ПОЛНОЙ ВЕЛИЧИНЕ

Наименование прибавки	Размер прибавки, см
Прибавка по груди	4
Прибавка по талии	4,8
Прибавка по бедрам	5,7

## ДЛИНА ЮБКИ

Рост, см	Длина платья по спинке, см
1 (154-160)	103
2 (162-168)	107
3 (170-176)	111
4 (178-184)	115



# КАКОЙ МАТЕРИАЛ ВЫБРАТЬ?

Для пошива данного платья подойдут ткани плательной группы – летящие, легкие, хорошо драпирующиеся, непрозрачные. По волокнистому составу подойдут натуральные ткани – шелк, хлопок, искусственные – вискоза, ацетат, синтетические – полиэстер, смесовые – шелк + вискоза, хлопок + полиэстер и т.п.

## РАСХОД

1. Основной материал при ширине полотна 140 см для всех размеров:

Рост, см	Расход ткани, м
1 (154-160)	1,95
2 (162-168)	1,95
3 (170-176)	1,95
4 (178-184)	2,00

## ВАЖНО!

*При покупке учитывайте, что ткань может дать усадку, поэтому берите с запасом 5%.*

2. Тонкий дублирин на тканевой или трикотажной основе, шириной 140 см – на все размеры 1,95 м (из-за длины пояса). Если пояс дублировать частями, то расход можно сократить. На дублирование обтачек без пояса потребуется 0,3 м дублирина.

3. Нитки в тон ткани – 1 катушка на стачивающую машинку и 3-4 катушки на оверлок.

4. Потайная застежка-молния длиной 50-60 см.

## ОБОРУДОВАНИЕ ДЛЯ ПОШИВА

- швейная машинка для соединения деталей;
- лапка для швейной машинки для втачивания потайной застежки-молнии;
- оверлок для обметывания срезов деталей. При отсутствии оверлока возможно обработать срезы деталей зигзагом либо окантовать срезы косой бейкой.



Продублировать припуски полосками дублирина шириной 1 см на деталях:

- припуск по средней линии спинки под застежку-молнию;
- припуск по средней линии задней центральной части юбки на участке застежки-молнии;
- припуски по рельефам на передней центральной и передней боковой частях юбки на участке разрезов.

Припуски дублированы полосками, выкроенными из дублирина. Долевая нить на полосках из дублирина проходит вдоль длинной стороны.

Для того чтобы выполнить дублирование, необходимо наложить на изнаночную сторону детали деталь из дублирина (клеевой стороной вниз, она шершавая). Приутюжить дублирин.

**Важно!** Не растягивать детали утюгом! Ваши движения должны быть припечатывающими: надавить утюгом на ткань, выдержать несколько секунд, переставить на другой участок детали.

Оставить деталь на ровной жесткой поверхности на 15 минут для остывания и застывания.

Вы можете использовать хлопковый проутюжильник (марлю), чтобы не испачкать утюг клеем.

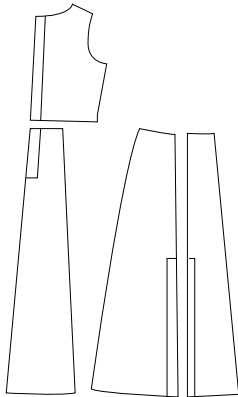


Схема дублирования припусков на деталях кроя платья.



Полностью продублировать детали платья:

- пояс;
- обтачку горловины переда;
- обтачку горловины спинки.