

# ВАЖНО!

Выкройки Wikisews предназначены только для личного использования. **Запрещается передавать** выкройки Wikisews и инструкции к выкройкам третьим лицам, **а также размещать** выкройки и инструкции в открытый доступ с использованием сети Интернет и прочих цифровых сетей. В соответствии с ч. 1 ст. 1252, ст. 1301 ГК РФ несоблюдение указанных правил является **нарушением действующего законодательства в области авторского права и влечет ответственность нарушителя**. Незаконное использование или распространение будет преследоваться в соответствии с законодательством.

# И В А Н Н А

#vikisews

## О МОДЕЛИ

*Уютное и стильное платье приталенного силуэта. Благодаря цельнокроеному рукаву лиф и линия плеча мягкой формы. Длина рукава 3/4. В боковых подрезах по линии талии глубокие защипы. По среднему шву спинки – молния. Длина платья выше колена.*



## ПРИБАВКИ НА СВОБОДУ ОБЛЕГАННЯ В ПОЛНОЙ ВЕЛИЧИНЕ

Прибавка по груди, см	Прибавка по талии, см	Прибавка по бедрам, см	Прибавка к обхвату плеча, см
7	4	20	12

## ДЛИНА ИЗДЕЛИЯ, ДЛИНА РУКАВА

Рост, см	Длина изделия по спинке, см	Длина рукава, см
1 (154-160)	80,5	46,2
2 (162-168)	84,5	48,2
3 (170-176)	88,5	50,2
4 (178-184)	92,5	52,2



## КАКОЙ МАТЕРИАЛ ВЫБРАТЬ?

Для пошива платья подойдет костюмная или платьевая ткань . Плотная, мягкая, эластичная, хорошо держащая форму, не просвечивающая.

По волокнистому составу подходят платьевые ткани натуральные с добавлением эластана (шерсть с эластаном, кашемир с эластаном, плотное джерси), смесовые (с добавками синтетических и искусственных волокон с эластаном – костюмный креп) и синтетические ткани с эластаном (например, габардин с эластаном, тонкий неопрен). Платье на фото изготовлено из костюмной ткани, состав: шерсть+кашемир+эластан.

## РАСХОД

1. Основной материал при ширине 140см, для всех размеров:

Рост, см	Расход, м
1 (154-160)	1,38
2 (162-168)	1,42
3 (170-176)	1,48
4 (178-184)	1,56

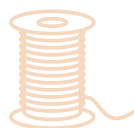
## ВАЖНО!

*При покупке учитывайте, что ткань может дать усадку, поэтому берите с запасом 5%.*

2. Дублерин- 0,25 м.

3. Молния в тон ткани – 50 см.

4. Нитки в тон ткани – 1 катушка на швейную машину, 4 катушки на оверлок.





Продублировать детали:

- обтачка горловины;
- окантовка рукава.

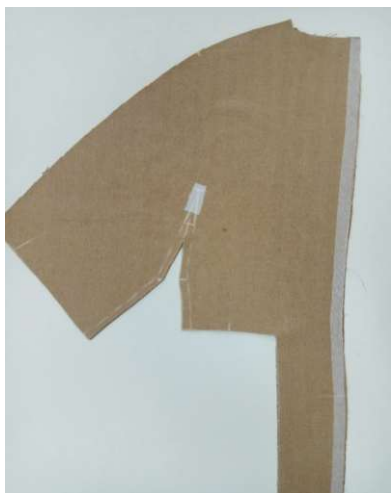
Для того, чтобы выполнить дублирование, сложите основную деталь (или участок на основной детали) изнанкой к клеевой стороне детали из дублирина и приутюжьте.

Не растягивайте детали утюгом. Ваши движения должны быть припечатывающими: надавить утюгом на ткань, выдержать несколько секунд, переставить на другой участок детали. Вы можете использовать хлопковый проутюжильник, чтобы не испачкать утюг. Оставьте деталь на ровной жесткой поверхности на 15 минут для остывания и застывания.

Продублировать полосками дублирина шириной 1 см припуски шва:

- по средней линии спинки по разметке под застежку-молнию;
- плечевой шов переда по разметке.

Припуски дублированы полосками, выкроенными из дублирина. Долевая нить на полосках из дублирина проходит вдоль длинной стороны.



Вырезать из дублирина прямоугольники шириной 2 см, длиной 3 см.

Продублировать этими прямоугольниками углы втачивания ластовицы на деталях переда и верхней части спинки.



Вырезать из дублирина квадраты 2 x 2 см.

Продублировать ими на верхней детали спинки угол втачивания нижней боковой части спинки.