

ВАЖНО!

Разрешено использование выкроек Wikisews:

- **для личного использования.** Запрещается передавать выкройки Wikisews и инструкции к выкройкам третьим лицам, а также размещать выкройки и инструкции в открытый доступ с использованием сети Интернет и прочих цифровых сетей. В соответствии с ч. 1 ст. 1252, ст. 1301 ГК РФ несоблюдение указанных правил является **нарушением действующего законодательства в области авторского права и влечет ответственность нарушителя.** Незаконное использование или распространение будет преследоваться в соответствии с законодательством.

- **в коммерческих целях** только при пошиве одежды на заказ, создании коллекций одежды, при условии, что выкройки используются только на производстве без последующего распространения частным лицам.

ИВА

#vikisews

О МОДЕЛИ

Универсальный свитшот большого объема, О-образного силуэта, расширенный книзу. На притачном поясе. Длинные рукава рубашечного покроя. На рукавах манжеты. Округлый вырез горловины обработан притачной бейкой. Длина свитшота чуть ниже середины бедра.



ПРИБАВКИ НА СВОБОДУ ОБЛЕГАННЯ В ПОЛНОЙ ВЕЛИЧИНЕ

Прибавка по груди, см	Прибавка по талии, см	Прибавка по бедрам, см	Прибавка к обхвату плеча, см
14	35	19	13

ДЛИНА СВИТШОТА, ДЛИНА РУКАВА

Рост, см	Длина свитшота по спинке с бейкой и поясом, см	Длина рукава с плечом и манжетой, см
1 (154-160)	70	68
2 (162-168)	73	70
3 (170-176)	76	72
4 (178-184)	79	74



КАКОЙ МАТЕРИАЛ ВЫБРАТЬ?

Для пошива свитшота подойдет трикотажное полотно, которое должно обладать следующими свойствами:

- средней плотностью, мягкостью, умеренной растяжимостью, непрозрачностью;
- по волокнистому составу трикотаж может быть с содержанием натуральных (хлопок, шерсть), искусственных (вискоза), смешанных (хлопок + полиэстер, хлопок + эластан, вискоза + полиэстер) или синтетических волокон (полиэстер, полиэстер + эластан);
- рекомендуются следующие виды материала: футер трехниточный, футер с начесом, джерси, неопрен.

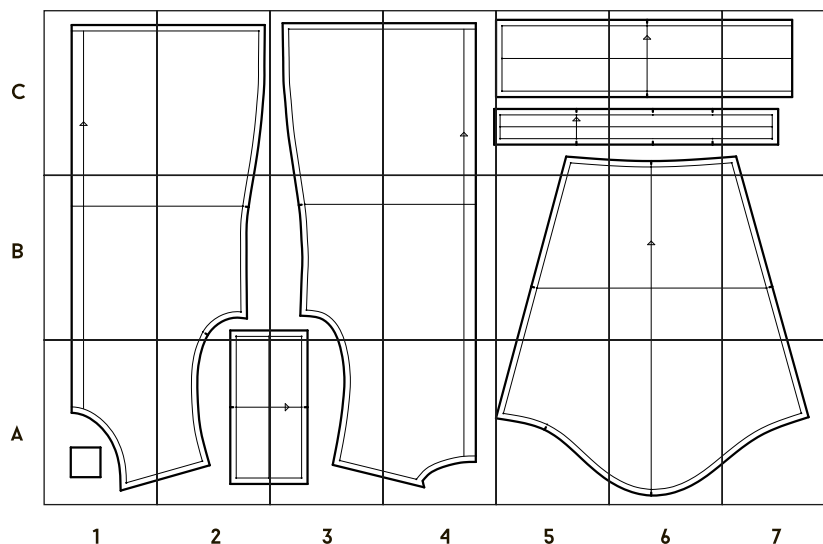
Свитшот на фото был выполнен из трехниточного футера. По составу из натуральных волокон – хлопка. Манжеты, пояс и бейка горловины выполнены из рибаны в тон основной ткани. Материал плотный, растяжимый.

ОБОРУДОВАНИЕ И ПРИСПОСОБЛЕНИЯ

- оверлок для стачивания и обметывания припусков. Можно заменить эластичной псевдооверлочной строчкой или строчкой зигзаг на бытовой швейной машинке (ширина оверлочной строчки или зигзага 2-3 мм, длина стежка 2,5 мм);
- швейная машинка для соединения деталей.

При работе с трикотажем рекомендуется пользоваться специальными иглами для шитья трикотажа. У них шаровидное острие иглы, которое при шитье раздвигает петли трикотажа и не пробивает их.

СХЕМА СБОРКИ РАСПЕЧАТАННОЙ ВЫКРОЙКИ





Продублировать припуски на обработку плечевых швов спинки свитшота полосками, выкроенными из дублирина. Долевая нить на полосках из дублирина проходит вдоль длинной стороны. Ширина полосок 1 см. Вместо дублирина можно использовать готовую клеевую кромку шириной 1 см.

Для того чтобы выполнить дублирование, сложите основную деталь (или участок на основной детали) изнанкой к клеевой стороне детали из дублирина и приутюжьте.

Не растягивайте детали утюгом. Ваши движения должны быть припечатывающими: надавить утюгом на материал, выдержать несколько секунд, переставить на другой участок детали. Вы можете использовать хлопковый проутюжильник, чтобы не испачкать утюг. Оставьте деталь на ровной жесткой поверхности на 15 минут для остывания и застывания.



Сложить детали переда и спинки лицом к лицу по плечевым срезам. Сколоть, сметать и стачать на оверлоке, прокладывая стачивающе-обметочную строчку по припускам со стороны переда.



Выполнить влажно-тепловую обработку (далее – ВТО) плечевых швов на универсальной колодке, первоначально приутюжив их, а затем заутюжив припуски в сторону спинки.