

ВАЖНО!

Разрешено использование выкроек Wikisews:

- **для личного использования.** Запрещается передавать выкройки Wikisews и инструкции к выкройкам третьим лицам, а также размещать выкройки и инструкции в открытый доступ с использованием сети Интернет и прочих цифровых сетей. В соответствии с ч. 1 ст. 1252, ст. 1301 ГК РФ несоблюдение указанных правил является **нарушением действующего законодательства в области авторского права и влечет ответственность нарушителя.** Незаконное использование или распространение будет преследоваться в соответствии с законодательством.

- **в коммерческих целях** только при пошиве одежды на заказ, создании коллекций одежды, при условии, что выкройки используются только на производстве без последующего распространения частным лицам.

САМАНТА

#vikisews

О МОДЕЛИ

Плащ О-образного силуэта, слегка зауженный книзу. Рукав рубашечного покроя, по низу рукава вставлена резинка. Воротник-стойка застегивается на кнопки. Капюшон пришитой с одним швом среднего объема с кулиской. По талии кулиска, в которую продет шнур. На полочке два кармана с листочкой. Плащ застегивается на молнию. По переду от воротника-стойки до низа изделия – планка с кнопками. Длина изделия до середины колена.



ПРИБАВКИ НА СВОБОДУ ОБЛЕГАННЯ В ПОЛНОЙ ВЕЛИЧИНЕ

Прибавка по груди, см	Прибавка по талии, см	Прибавка по бедрам, см	Прибавка к обхвату плеча, см
28	49	22	12

ДЛИНА ИЗДЕЛИЯ, ДЛИНА РУКАВА

Рост, см	Длина изделия по спинке, см	Длина рукава, см
1 (154-160)	95	52
2 (162-168)	99	54
3 (170-176)	103	58
4 (178-184)	107	60



КАКОЙ МАТЕРИАЛ ВЫБРАТЬ?

Для пошива плаща подойдет тонкая плащевая синтетическая водонепроницаемая ткань типа болонья.

Подкладочная ткань: тонкая вискоза, вискоза + эластан, полиэстер.

Образец сшит из ткани болонья, подклад – вискоза.

РАСХОД

1. Основной материал при ширине 140 см для всех ростов:

Размер	Расход ткани, м
36-38	2,45
40-44	2,50
46	2,75

2. Подкладочный материал при ширине 140 см для всех ростов:

Размер	Расход ткани, м
36-38	1,75
40-44	1,75
46	1,80

ВАЖНО!

При покупке учитывайте, что материал может дать усадку, и берите с запасом 5%.

2. Дублерин при ширине 140 см для всех размеров и ростов – 1,15 м.
3. Молния разъемная длиной 80-90 см.
4. Нитки в тон ткани – 1 катушка для стачивания (по желанию еще 4 катушки для оверлока).
5. Шнур – 2 м (данный расход дан на 36 р-р. Рекомендуем проводить замеры длины шнура на другие размеры, ориентируясь на ваши реальные обхваты).
6. Фиксаторы для шнура – 4 шт.
7. Концевики для шнура – 4 шт.
8. Кнопки – 7 шт.
9. Люверсы – 4 шт.
10. Резинка – шириной 2,5 см, длиной – объем запястья + 5 см.

ОБОРУДОВАНИЕ И ПРИСПОСОБЛЕНИЯ

- швейная машинка для соединения деталей;
- лапка с ограничителем для швейной машинки;
- оверлок для обметывания припусков (по желанию);
- устройство для пробивания и установки люверсов;
- устройство для продевания шнура и резинки в кулиску;
- устройство для установки кнопок.



Полностью продублировать детали:

- подборт правой полочки;
- подборт левой полочки;
- обтачку горловины спинки;
- верхний воротник;
- нижний воротник;
- планка;
- листочка.



Для того чтобы выполнить дублирование, необходимо на изнаночную сторону детали деталь из дублирина (клеевой стороной вниз, она шершавая). Приутюжить дублирин.

Важно! Не растягивать детали утюгом! Ваши движения должны быть припечатывающими: надавить утюгом на ткань, выдержать несколько секунд, переставить на другой участок детали.

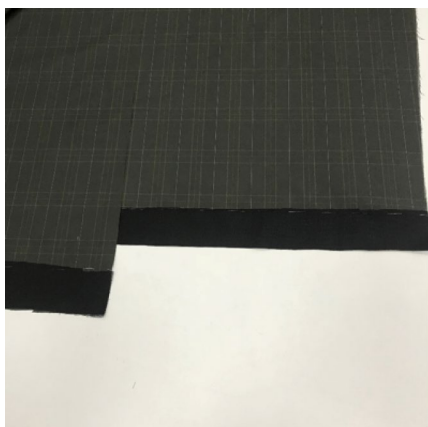
Оставить деталь на ровной жесткой поверхности на 15 минут для остывания и застывания.

Вы можете использовать хлопковый проутюжильник (марлю), чтобы не испачкать утюг клеем.



Продублировать припуски плечевого шва спинки полосками дублирина. Ширина полоски 1 см, длина 11 см.

Долевая нить на полосках из дублирина проходит вдоль длинной стороны.



Продублировать припуски на обработку низа изделия.

Для этого необходимо выкроить полоски из дублирина шириной 4 см и длиной, равной длине дублируемого участка, долевая нить на полосках проходит вдоль короткой стороны.