

ВАЖНО!

Разрешено использование выкроек Vikisews:

- **для личного использования.** **Запрещается передавать** выкройки Vikisews и инструкции к выкройкам третьим лицам, **а также размещать** выкройки и инструкции в открытый доступ с использованием сети Интернет и прочих цифровых сетей. В соответствии с ч. 1 ст. 1252, ст. 1301 ГК РФ несоблюдение указанных правил является **нарушением действующего законодательства в области авторского права и влечет ответственность нарушителя.** Незаконное использование или распространение будет преследоваться в соответствии с законодательством.

- **в коммерческих целях** только при пошиве одежды на заказ, создании коллекций одежды, при условии, что выкройки используются только на производстве без последующего распространения частным лицам.

ДЕНИЗ

#vikisews

О МОДЕЛИ

Юбка-полусолнце без швов, на притачном поясе. По переду застегивается на пуговицы.



ПРИБАВКИ НА СВОБОДУ ОБЛЕГАННЯ В ПОЛНОЙ ВЕЛИЧИНЕ

Прибавка по талии, см	2
-----------------------	---

ДЛИНА ИЗДЕЛИЯ

Рост, см	Длина юбки, см
1 (154-160)	73
2 (162-168)	77
3 (170-176)	80
4 (178-184)	83



КАКОЙ МАТЕРИАЛ ВЫБРАТЬ?

Для пошива юбки подойдут ткани костюмно-плательной группы, обладающие следующими свойствами:

- средней плотностью;
- держащие форму;
- непрозрачные;
- нерыхлые.

ВНИМАНИЕ! Не подходят:

- ткани с купонным рисунком;
- ткани, имеющие направленный рисунок (полоски);
- ткани с ворсом (бархат);
- сильнорастяжимые ткани (шифон, трикотажное полотно).

По волокнистому составу подходят ткани:

- натуральные: хлопок, деним, шерсть, шерстяная фланель, шелк твил;
- смесовые (с добавлением синтетических и искусственных волокон): хлопок + полиэстер, шерсть + полиэстер, креп стретч, шерстяной креп;
- синтетические: полиэстер, габардин.

На фотографии изделие выполнено из шерстяного крепа.

РАСХОД

1. Основной материал при ширине 140 см, для всех размеров:

Рост, см	34-36	38-40	42-44	46-48	50-52
1 (154-160)	1,95	2,0	2,05	2,10	2,17
2 (162-168)	2,0	2,05	2,10	2,15	2,23
3 (170-176)	2,05	2,10	2,15	2,2	2,27
4 (178-184)	2,10	2,15	2,2	2,25	2,33

ВАЖНО!

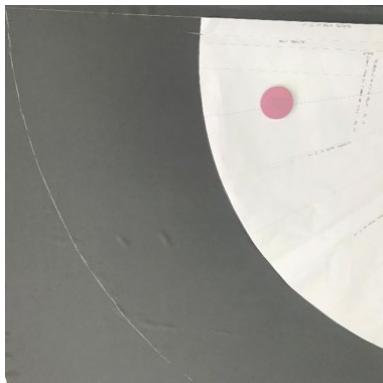
При покупке учитывайте, что материал может дать усадку, и берите с запасом 5%.

2. Дублерин.

Детали дублерина от 0,75 м (размер 34) до 1,05 м (размер 52), так как детали для проклеивания пояса и подбортов нужно кроить длинными сторонами вдоль кромки. Расход клеевой можно сократить, разделив эту длину на 2-3 части. Тогда пояс и подборта можно проклеить отдельными частями.

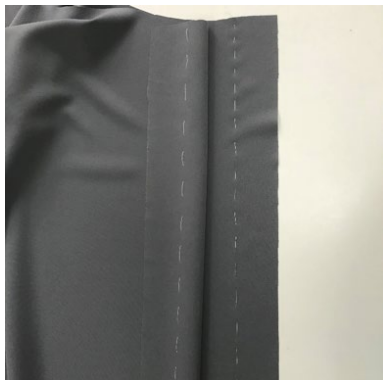
3. Пуговицы диаметром 2 см – 8 шт.

4. Нитки в тон ткани – 4 катушки на оверлок и 1 катушка на машинку.



При раскрое разложить лекало юбки, соблюдая долевую нить и сгиб.

С помощью линейки или сантиметра по направлениям стрелок на ткани отмерить необходимую длину изделия, плавной линией начертить линию низа.



На деталь юбки перенести с лекал линию перегиба цельнокроеного подборта. Прометать ручным стежком.



Полностью продублировать деталь пояса.

Частично продублировать детали цельнокроеных подбортов юбки полоской дублерина шириной 4 см, длину замерить по лекалам. Долевая на дублерине вдоль длинной стороны.

Для того чтобы выполнить дублирование, необходимо наложить на изнаночную сторону детали деталь из дублерина (клеевой стороной вниз, она шершавая). Приутюжить дублерин.

Важно! Не растягивать детали утюгом! Ваши движения должны быть припечатывающими: надавить утюгом на ткань, выдержать несколько секунд, переставить на другой участок детали.

Оставить деталь на ровной жесткой поверхности на 15 минут для остывания и застывания.

Вы можете использовать хлопковый проутюжильник (марлю), чтобы не испачкать утюг клеем.



Внутренний срез подборта обработать оверлочной строчкой.

Цельнокроеный подборт отвернуть на изнаночную сторону по линии сгиба, прометать ручным стежком.