

ВАЖНО!

Разрешено использование выкроек Wikisews:

- **для личного использования.** **Запрещается передавать** выкройки Wikisews и инструкции к выкройкам третьим лицам, **а также размещать** выкройки и инструкции в открытый доступ с использованием сети Интернет и прочих цифровых сетей. В соответствии с ч. 1 ст. 1252, ст. 1301 ГК РФ несоблюдение указанных правил является **нарушением действующего законодательства в области авторского права и влечет ответственность нарушителя.** Незаконное использование или распространение будет преследоваться в соответствии с законодательством.
- **в коммерческих целях** только при пошиве одежды на заказ, создании коллекций одежды, при условии, что выкройки используются только на производстве без последующего распространения частным лицам.

ГАБРИЭЛЬ

#vikisews

О МОДЕЛИ

Платье умеренного объема, полуприлегающего силуэта с цельновыкроенными длинными рукавами небольшого объема, зауженными книзу. Горловина округлой формы. Нагрудные вытачки переведены в шов по центру переда. В боковых швах расположены внутренние карманы. Спинка имеет средний шов. В верхней части шва спинки расположена потайная молния, в нижней части - шлица. Длина платья ниже колена. Линия талии подчеркнута завязывающимся поясом.



ПРИБАВКИ НА СВОБОДУ ОБЛЕГАННЯ В ПОЛНОЙ ВЕЛИЧИНЕ

Прибавка по груди, см	Прибавка по талии, см	Прибавка по бедрам, см	Прибавка к обхвату плеча, см
14 -23,7	24,1	8,2 - 8,8	6,5 - 13,6

ДЛИНА ИЗДЕЛИЯ, ДЛИНА РУКАВА

Рост, см	Длина изделия, см	Длина рукава с шириной плеча, см
1 (154-160)	107,1	62,9
2 (162-168)	110,6	66,0
3 (170-176)	114,1	69,3
4 (178-184)	117,6	72,5

КАКОЙ МАТЕРИАЛ ВЫБРАТЬ?

Для пошива изделия подойдут материалы плательной группы, обладающие следующими свойствами:

- умеренно плотные, пластичные, гигроскопичные, мягкие, нерастяжимые или малорастяжимые, непрозрачные;
- по волокнистому составу материал может быть с содержанием натуральных (шерсть, шелк, хлопок, лен); искусственных (вискоза); смешанных (шерсть + шелк, шерсть + полиэстер, хлопок + вискоза и пр.) и синтетических волокон (полиэстер, полиэстер + эластан);
- рекомендуются следующие виды материалов: плательная шерсть, габардин, плательная джинсовая ткань, плательный микровельвет.

Внимание! Не рекомендуются сильноэластичные (трикотажное полотно) и тонкие прозрачные материалы (шифон, органза, эластичное кружево).

Изделие на фото выполнено из плательной вискозы с эластаном, с рисунком в мелкую клетку. Материал умеренно плотный, пластичный, мягкий, малорастяжимый. По составу из смешанных волокон: вискоза + эластан.

РАСХОД

1. Основной материал при ширине 140 см для раскроя в одном направлении, метры:

	Размер									
Рост, см	34	36	38	40	42	44	46	48	50	52
1 (154-160)	2,49	2,51	2,53	2,55	2,57	2,59	2,61	2,63	2,65	2,65
2 (162-168)	2,57	2,59	2,61	2,63	2,65	2,67	2,69	2,71	2,73	2,75
3 (170-176)	2,66	2,68	2,7	2,72	2,74	2,76	2,78	2,8	2,82	2,82
4 (178-184)	2,74	2,77	2,8	2,83	2,86	2,89	2,92	2,95	2,98	2,99

Основной материал при ширине 140 см для раскроя в разных направлениях, без учета направления ворса и рисунка, метры:

	Размер									
Рост, см	34	36	38	40	42	44	46	48	50	52
1 (154-160)	2,31	2,31	2,31	2,32	2,32	2,32	2,33	2,33	2,33	2,33
2 (162-168)	2,37	2,37	2,37	2,38	2,38	2,38	2,39	2,39	2,39	2,39
3 (170-176)	2,45	2,45	2,45	2,45	2,45	2,46	2,46	2,46	2,46	2,46
4 (178-184)	2,52	2,52	2,52	2,53	2,53	2,53	2,54	2,54	2,55	2,55

ВАЖНО!

При покупке учитывайте, что материал может дать усадку, поэтому берите с запасом 5%.

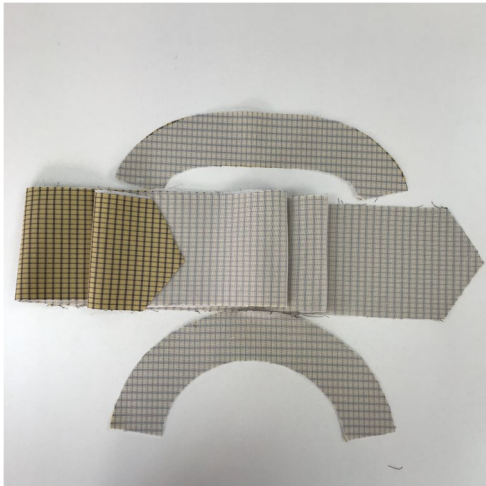
2. Тонкий нитепрошивной дублерин на тканой основе при ширине 140 см для всех размеров и ростов, при раскладке в разворот:

- Вариант 1 – 0,48 м.
 - Вариант 2 – для размеров 34-42 всех ростов – 0,85 м. Для размеров 44-52 всех ростов – 0,95 м.
3. Потайная молния длиной 20 см для всех размеров и ростов – 1 шт.
4. Нитки в тон материала – 5 катушек (1 катушка на швейную машинку + 4 катушки на оверлок).

ОБОРУДОВАНИЕ И ПРИСПОСОБЛЕНИЯ

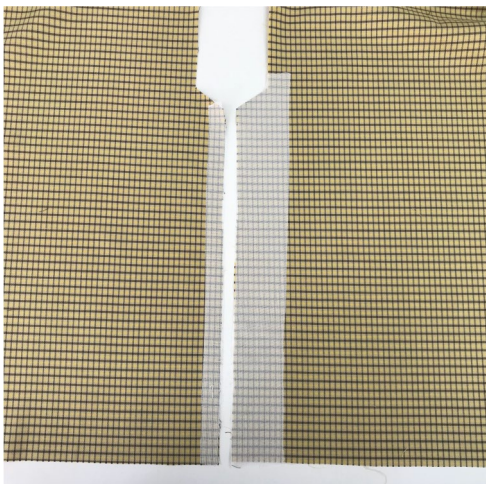
- швейная машинка для соединения деталей;
- оверлок для обметывания припусков швов. Можно заменить эластичной псевдооверлочной строчкой или строчкой зигзаг на бытовой швейной машинке (ширина оверлочной строчки или зигзага 2-3 мм, длина стежка 2,5 мм);
- лапка на швейную машинку для притачивания потайной молнии.

Перед дублированием основных деталей изделия рекомендуем проверить и продублировать дублирином и/или клеевой кромкой отдельный отрез основного материала. А также проверить настройки утюга: температуру, пар (возможно ли дублирование исходного материала с паром) и время выдержки, которое потребуется на приклеивание клеевого материала к основному.



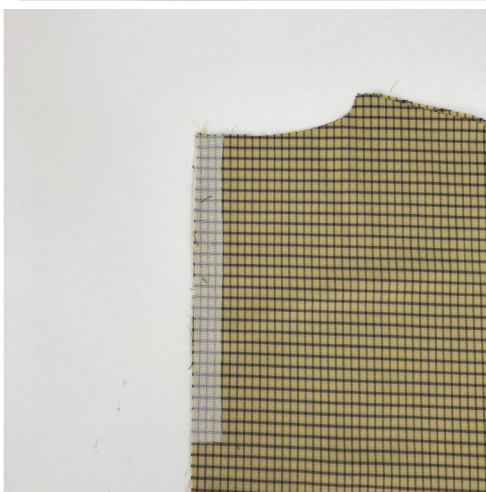
Продублировать полностью детали платья:

- пояс – 1 деталь со сгибом;
- обтачка горловины переда – 1 деталь;
- обтачка горловины спинки – 2 детали.



Продублировать частично:

- припуск шлицы правой детали спинки. Полоской дублирина шириной 2 см, выкроенной по долевой;
- припуск шлицы левой детали спинки. Полоской дублирина шириной 5 см, выкроенной по долевой.



Полосками дублирина шириной 2 см и длиной 20 см, выкроенными по долевой, продублировать верхние срезы среднего шва спинки, на двух деталях, как показано на фото.