

Платформа Luxms BI

Аналитика

Визуализация

Контроль данных



Оживляем данные. Наполняем их смыслом.

1 Мы – разработчик аналитических приложений/BI. Центр внедрения и центр разработки находятся в г. Санкт-Петербург.

2 **Luxms BI** (платформа бизнес-аналитики) в Реестре Минкомсвязи – № 3366.

3 Инструмент цифрового управления по показателям деятельности, Оперативная бизнес-аналитика на больших данных.

4 **Luxms Data Boring** – (ETL инструмент, оптимизация работы с данными, слой горячих данных для скоростной визуализации, виртуальное хранилище).
В Реестре Минкомсвязи – № 13301

5 **Data Catalog** – продукт в разработке совместного предприятия ГК Luxms и ArenaData

Группа компаний Luxms

ТОП-5

Российских
BI-вендоров
в рейтингах
TAdviser и CNews

18

лет опыта
разработки
корпоративных
бизнес систем

50+

проектов
в сегменте
бизнес-
аналитики

40+

партнеров

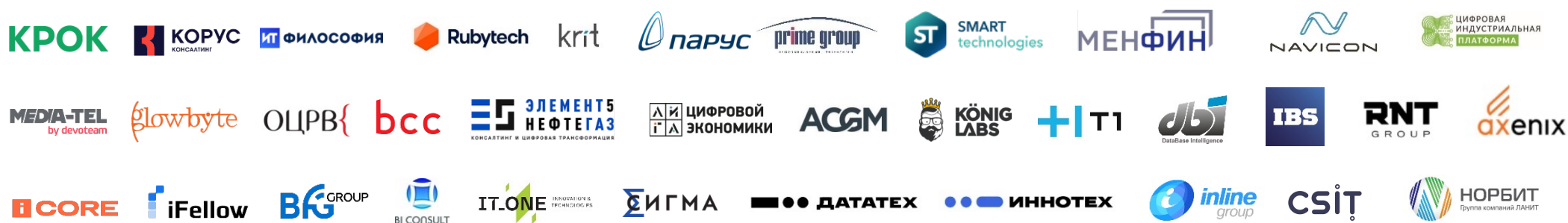
100+

человек
в команде
разработки

100+

специалистов
в ресурсных
центрах

Партнеры
по внедрению:



Технологические
партнеры:



Ключевые проекты

Транспорт

«РЖД» – ряд федеральных VI проектов:

аналитическая система для топ-менеджмента «РЖД», более 1000 пользователей, 270,000 показателей*;

аналитическая отчетность для департамента управления персоналом – оперативная аналитика с глубокой детализацией как для руководителей, так и для линейных пользователей*;

проекты в области мониторинга ключевых показателей эффективности, аналитики данных и автоматизации управления на основе аналитической отчетности.

*Проекты реализован совместно с партнером «КОРУС Консалтинг»

Здравоохранение

НМИЦ им. Алмазова, нацпроект «Здравоохранение» – контроль медицинской помощи по профилям «кардиология» и «сердечно-сосудистая хирургия» в 4 субъектах РФ.

МИАЦ Санкт-Петербурга, информационно-аналитический модуль в здравоохранении – свыше 40 направлений контроля, полный охват всех информационных потоков, 1400 пользователей.

НИИОЗММ, визуально-аналитический контроль кадровых показателей медицинских учреждений, коечного фонда, ССЗ.

ТФОМС Нижегородской области, контроль оказания медпомощи и экспертизы качества.

Нефтегаз

«Газпром Нефть»

«ГПН Технологические партнерства», нацпроект «Бажен»: управленческая аналитика по всем направлениям деятельности, с интеграцией в цифровую платформу.

проекты в КЦ и ДЗО в области мониторинга операционных и финансовых показателей, например блок разведки и добычи.

Финансы

Банк топ-20 – интерактивная отчетность, мониторинг банковского сопровождения, «Личный кабинет» клиента

Телеком

«Ростелеком» – финансовая аналитика, Проект «Хозяин Территории»

«Мегафон»: оперативная аналитика по каналу коммуникаций с абонентами. Аналитика по мобильным терминалам.

Энергетика

Интер РАО – проект ситуационного центра для службы главного инженера по мониторингу ремонтов


Аналитическая система для аналитики данных абонентов*

*Проекты реализован совместно с партнером в рамках хакатона.




Luxms BI – аналитическая платформа

1




СБОР
ДАННЫХ

2




ОБРАБОТКА
ДАННЫХ

3




ИНТЕРАКТИВНЫЕ
ОТЧЕТЫ

4



ВИЗУАЛИЗАЦИЯ
ДАННЫХ

5



ВСТРАИВАНИЕ
УПРАВЛЕНЧЕСКОГО
КОНТРОЛЯ ВО
ВНУТРЕННИЕ
ПРОЦЕССЫ

Функциональные преимущества

Продвинутый функционал BI...

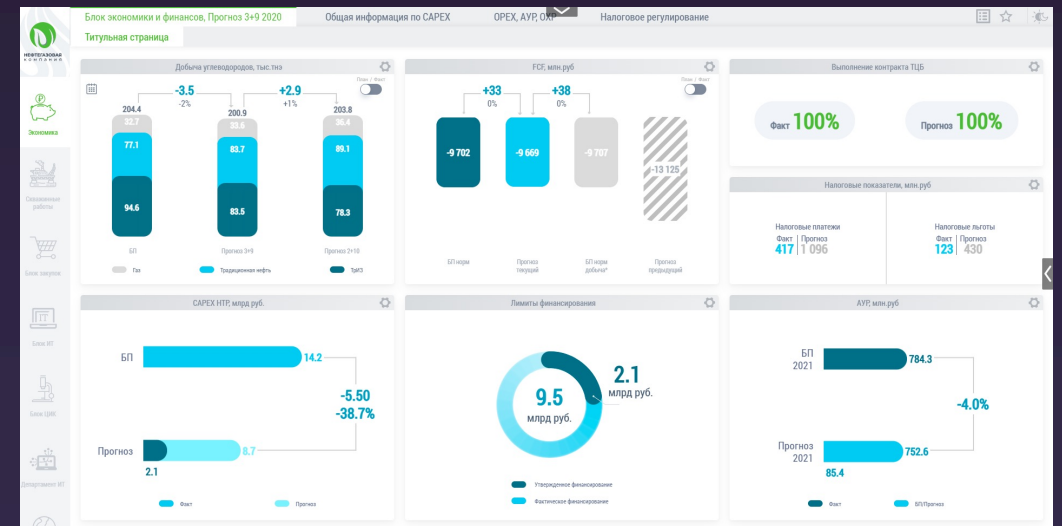
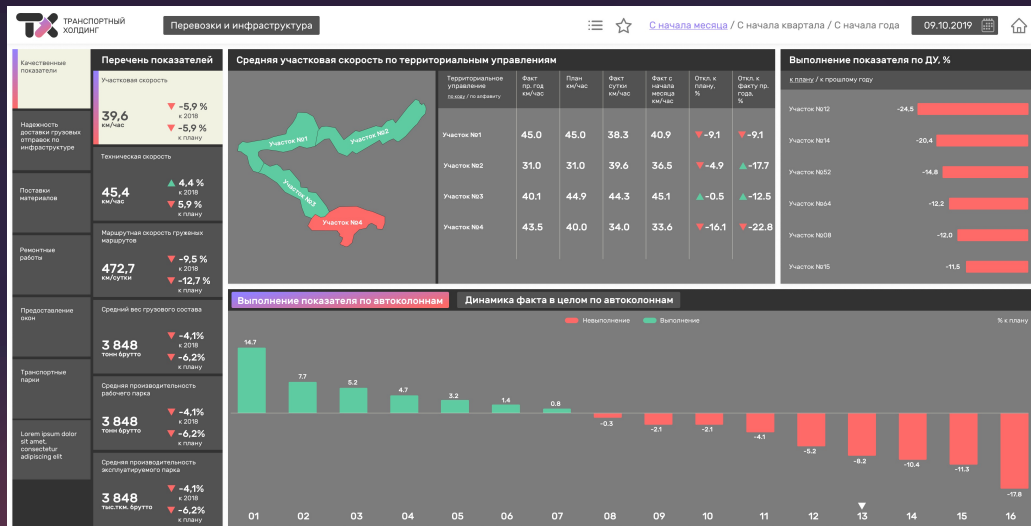
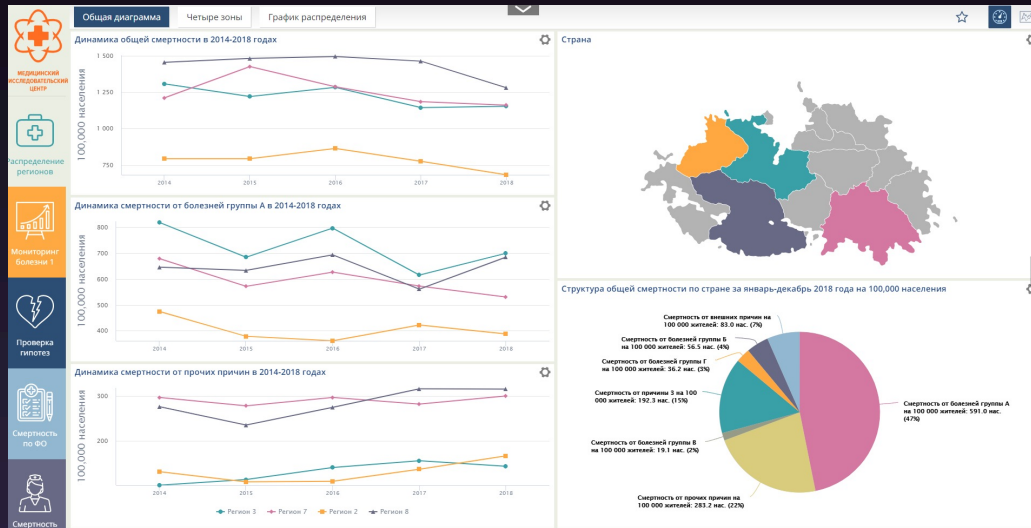
- self-service – активная работа с данными конечных пользователей без программирования.
- Интеграция с другими системами и процессами заказчика – Actionable BI
- Прогнозирование и моделирование (AI/ML)

... и его быстрое внедрение:

- Реализация сложных кастомных дэшбордов в 2 раза быстрее, чем у лучших зарубежных аналогов.
- Простота и гибкость инструментария визуализации.
- Нишевая/отраслевая экспертиза.
- Эффективная работа с заказчиком и проектное управление.

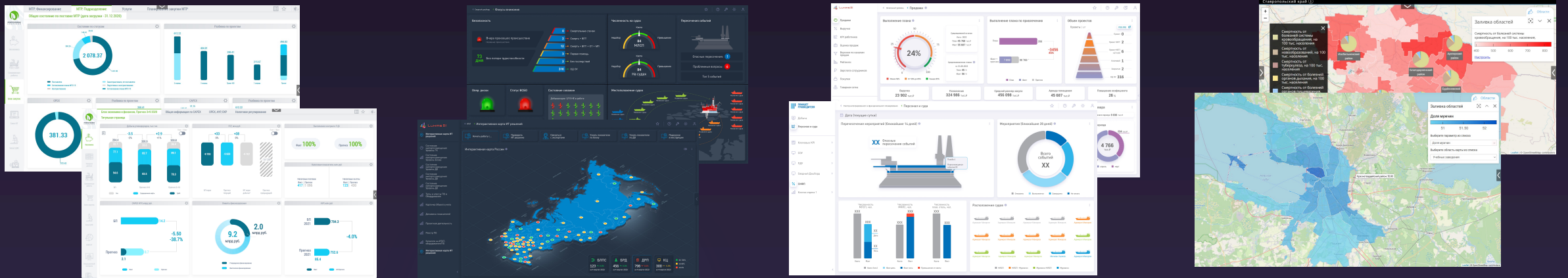
Низкая стоимость владения/Импортозамещение – ПО российского производства, возможность лицензирования без ограничения пользователей. Продукт, конкурирующий с зарубежными аналогами.

Визуализация данных



Широчайшие возможности визуализации

Интерфейс ПАК Luxms BI может быть адаптирован для каждого целевого корпоративного потребителя: от кадровика и финансиста до службы главного инженера



Брендбук: учитываем корпоративные фоны, шрифты, цвета

Создаем уникальные компоненты визуализации, инфографику для топов

Разрабатываем полностью кастомизированные интерфейсы

Создаем мнемосхемы с цветовым кодированием для промышленных объектов, тепловые карты

Технологические преимущества

Luxms BI – быстрая аналитика на больших данных:

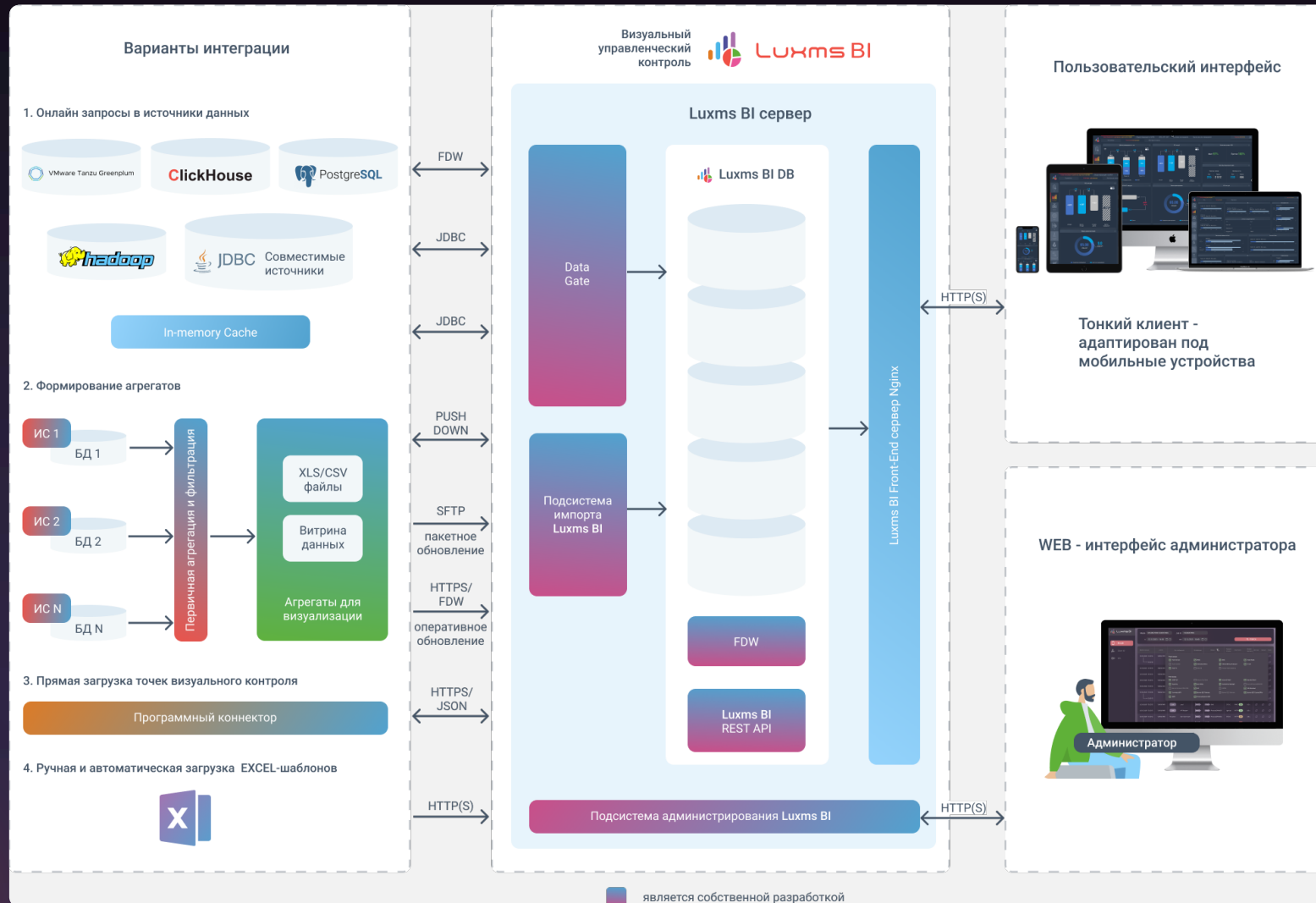
- Единственная российская датацентричная BI платформа.*
- Высочайшее быстродействие и горизонтальная масштабируемость.
- **Архитектура нового поколения**, построенная на принципах открытости и датацентричности, с одновременной поддержкой горячих, теплых и холодных слоев данных.

Целевая массивно-параллельная (MPP) СХД – Greenplum/Arenadata DB:

- Быстрые коннекторы для массивно-параллельных СУБД.
- Реализован двусторонний FDW коннектор
- Greenplum/Arenadata DB-PostgreSQL (MPP Push Down).

ClickHouse – быстрый слой «горячих данных»: Стыковка PostgreSQL-ClickHouse через HTTP.

Датацентричная архитектура



РАСШИРЕННАЯ РОЛЕВАЯ МОДЕЛЬ

Несколько сценариев пользовательской работы (Viewer, Developer, Designer, Self-Service, Data-Engineer, Infosec, Publisher, Admin)

Возможность тонкой настройки прав доступа ко всем объектам внутри атласа (дэшбордам, дэшлетам и т.д.).

Гибкая система настройки ролевой модели позволяет соответствовать всем требованиям **информационной безопасности**.

The screenshot displays the Luxms BI user management interface. On the left, a sidebar contains navigation options: 'Наборы данных', 'Презентации', 'Данные', 'Администрирование', and 'Пользователи и группы'. The main area shows a list of users with roles like Viewer, Developer, Admin, and Data-Engineer. The right panel provides a detailed view for the 'demo6 user', including tabs for 'Общие настройки' and 'Права доступа'. Under 'Права доступа', there are sections for 'Глобальные права (на все атласы)' and 'Частные права (на конкретные атласы)', each with a grid of permissions (Create, Read, Update, Delete, List, Move, Open, Grant, Share, Quest Publ, Publish, Export, Import) marked as 'Allowed' (green) or 'Forbidden' (red). A 'Сохранить изменения' button is at the bottom right.

Luxms BI Self-Service

Self-Service BI – форма бизнес-аналитики, в которой конечные пользователи проектируют и развертывают свои собственные отчеты и анализы в рамках поддерживаемой архитектуры и портфеля инструментов*

Пользователи BI – лица, принимающие решения, топ-менеджеры, линейные руководители, аналитики и эксперты, исполнители в важных, требующих мониторинга процессах.



В чем удобство?

- Дает возможность самостоятельно настраивать доступ к данным, изучать их, анализировать и находить новые взаимосвязи
- Позволяет формировать отчеты сотрудникам, не обладающим навыками программирования
- Помогает интуитивно и максимально быстро сформировать запрос и визуализировать полученный результат
- Обеспечивает возможность совместных обсуждений и решения рабочих задач на основе проанализированных фактических данных в режиме онлайн
- Простой доступ к данным определяется в соответствии с индивидуальными правами конечного пользователя

Luxms BI Self-Service

Luxms BI Self-Service предназначен для широкого круга конечных пользователей. Создание отчетов и их визуализация теперь **не требуют специальных знаний** в области ИТ.

Самостоятельный доступ к данным

Разные методы

- Работа с готовыми витринами
- Подготовка витрин
- Обработка потоков
- Пакетная загрузка

Разные источники

- Data Catalog*
- Хранилище данных
- Озеро данных
- Поточковые данные
- OLTP система

Основные функции

- Конструктор дэшбордов
- Фильтры и логика
- Визуализация
- Математические функции
- Конструктор отчетных форм
- Pivot Table
- Совместное использование отчетов (публикация и рассылка)
- Нормативы
- Распространение отчетов

Инструментарий продвинутого аналитика

- AI/ML
- R, Python
- OLAP (многомерные кубы)
- Управление доступом к данным
- Управление пользователями
- Ассоциативные правила

Luxms BI Self-Service

Самостоятельный доступ к данным

- Конструирование дэшбордов на основе существующих в административном интерфейсе шаблонов, в т.ч. создание Pivot таблиц.
- Возможность создания полей с расчетами по формуле.
- Визуальный интерфейс для обработки входных данных Luxms Data Boring.
- Поддержка обработчиков на JavaScript, Groovy, SQL для входных данных.
- Возможность создания вычисляемых показателей при визуализации данных с использованием арифметических операций, функций агрегации.
- Настройка логических правил для подсвечивания (выделения) значений в отчетах.
- Возможность создания дополнительных кастомных дэшей самостоятельно или по запросу.
- Настройка логических правил для подсвечивания (выделения) значений в отчетах.
- Настройка доступа к источнику данных.
- Автоматическая атрибутизация полей из таблиц на размерности (dimensions) и факты (measures), атрибутизация может быть скорректирована пользователем.
- Выбор из источника таблицы/представления или подготовка собственного запроса к данным в источнике.
- Обогащение данных расчетными измерениями на основе формул.
- Загрузка данных вручную из локальных файлов различного формата: MS Excel, CSV.
- Простая работа с загрузкой Excel – есть возможность создать куб, просто перетащив Excel на страницу дэшборда. Также просто можно обновить или дозагрузить Excel в уже созданный куб.

Luxms BI Self-Service

Для создания сводных таблиц и отчетов

- Формирование сводных таблиц.
- Возможность просмотра перечня загруженных показателей.
- Добавление в отображаемые данные новых элементов, рассчитываемых по созданной формуле.
- Возможность формирования аналитических отчетов в различных разрезах: фильтрация, выборки, срезы.
- Возможность опубликовать или предоставить доступ к созданному пользовательскому отчету по ссылке в рамках КСПД.
- Возможность создания и настройки пользователем созданных графиков: изменение размерностей и фактов в созданном графике, добавление сортировки, изменение заголовков, названий осей, деления осей, единицы начала оси, цветовых разграничений на графике, масштаба графика.

Сводная таблица | Дашборд №1

Метрика (2)

Филиал	Компания	Дата	Σ Выручка	Σ Кол-во...
Филиал ...	Компания ...	2020-03-01	83858	158
Филиал ...	Компания ...	2020-02-01	52689	909
Филиал ...	Компания ...	2020-01-01	48939	358
Филиал ...	Компания ...	2020-01-01	79250	206
Филиал ...	Компания ...	2020-03-01	37386	992
Филиал ...	Компания ...	2020-02-01	21775	737
Филиал ...	Компания ...	2020-02-01	68279	534
Филиал ...	Компания ...	2020-03-01	33537	471
Филиал ...	Компания ...	2020-01-01	28821	399
Филиал ...	Компания ...	2020-03-01	49226	474
Филиал ...	Компания ...	2020-01-01	43415	986
Филиал ...	Компания ...	2020-02-01	21399	455
Филиал ...	Компания ...	2020-03-01	82894	933
Филиал ...	Компания ...	2020-01-01	47957	546
Филиал ...	Компания ...	2020-02-01	25368	416
Филиал ...	Компания ...	2020-03-01	сумма	сумма
Общий итог			4743443	49877

Сводная таблица | Дашборд №1

Дата	Компания	Филиал	Холдинг	Выручка	Кол-во сотрудников	Вычисляемое
2020-03-01	Компания №2	Филиал №26	Холдинг	90 613	364	86 972
2020-01-01	Компания №5	Филиал №54	Холдинг	92 954	338	89 573
2020-01-01	Компания №4	Филиал №42	Холдинг	26 165	625	19 914
2020-03-01	Компания №2	Филиал №25	Холдинг	42 112	414	37 971
2020-03-01	Компания №2	Филиал №22	Холдинг	62 767	850	54 266
2020-03-01	Компания №3	Филиал №35	Холдинг	89 845	391	85 934
2020-01-01	Компания №2	Филиал №23	Холдинг	60 695	427	56 424
2020-03-01	Компания №1	Филиал №16	Холдинг	57 383	378	53 602
2020-03-01	Компания №1	Филиал №19	Холдинг	99 231	953	89 700
2020-01-01	Компания №2	Филиал №27	Холдинг	50 907	216	48 746

График: Выручка (линия), Σ Кол-во сотрудников (точка). Дата: 2020-03-01, Σ Кол-во сотрудников: 18 407.

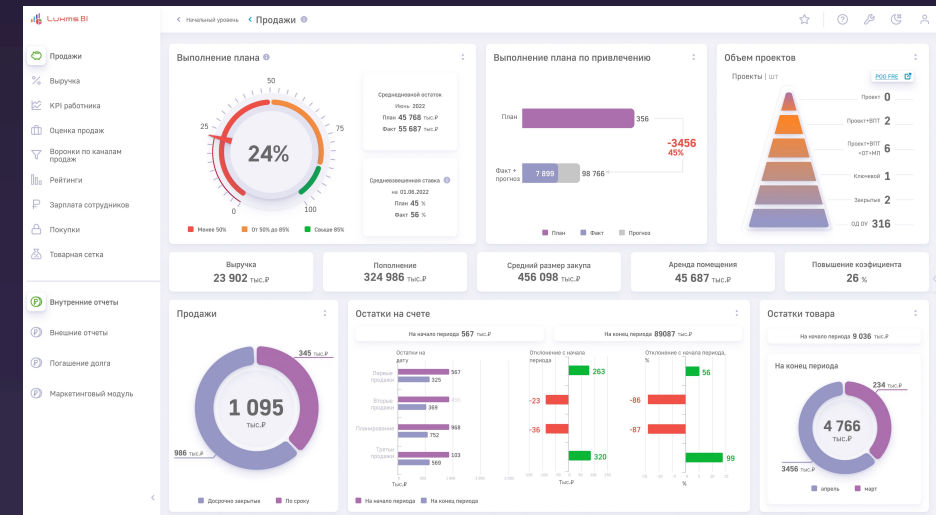
Luxms BI Self-Service

Конструктор дэшбордов – пользователь сам настраивает визуализацию

Конструктор дэшбордов с интуитивным интерфейсом позволяет конечному пользователю самостоятельно выбрать показатели и формат визуализации: настроить графики, тренды, отследить отклонения от нормативов, выполнение планов и многое другое.

Пользователю предоставляется три категории типов дэша:

- **кастомные** – специально разработанные элементы;
- **стандартные** – универсальные виды визуализации, предназначены для аналитиков, охватывают весь спектр стандартных задач;
- **«красивые»** – дэши для показов клиенту и осуществления продаж.



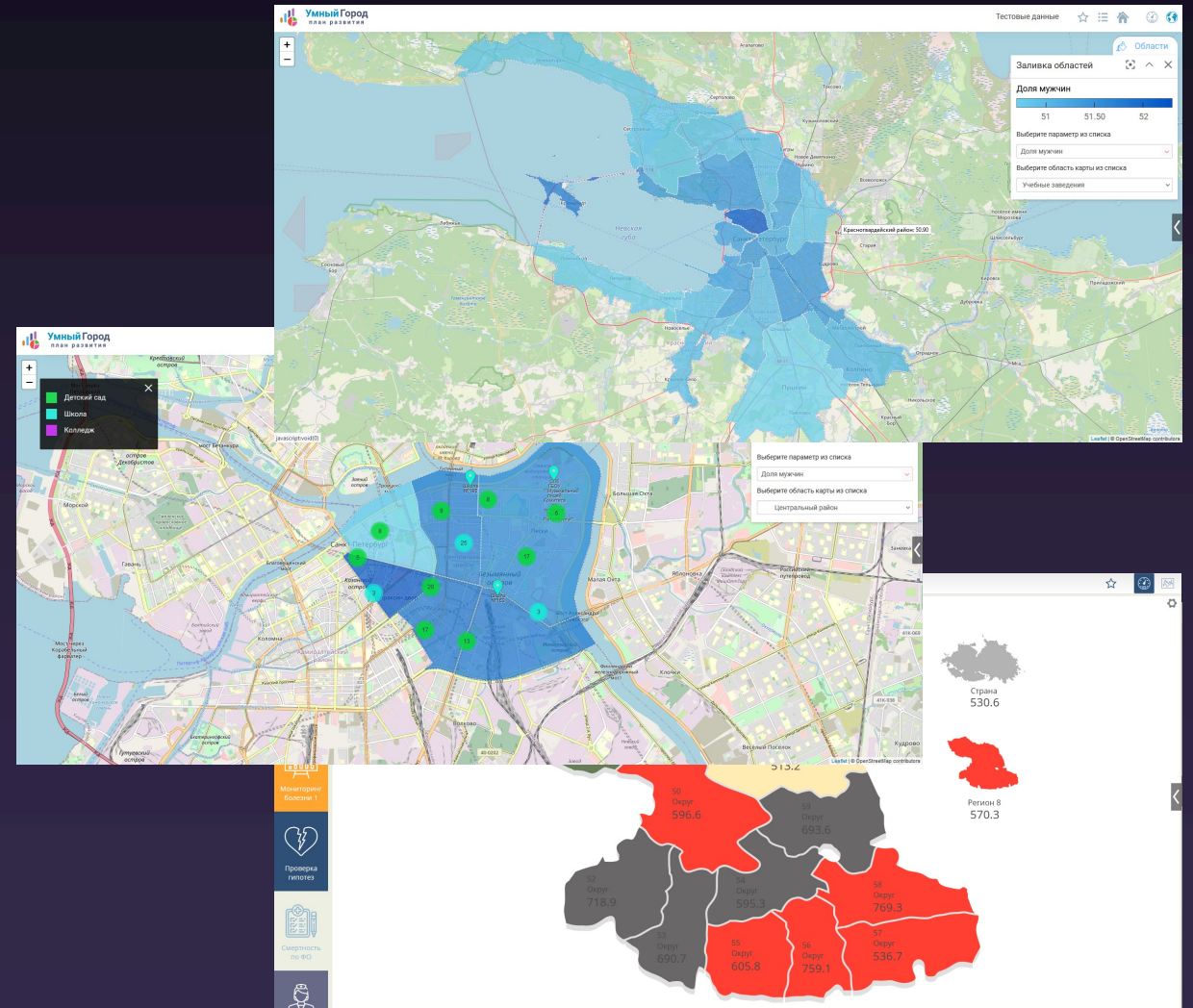
Luxms BI Self-Service

Аналитическая работа с географическими картами

Luxms BI Self-Service позволяет конечному пользователю выбирать различные географические объекты, анализировать, сравнивать и создавать отчеты, используя полученные данные.



Привлекательная визуализация показателей на разных географических объектах позволяет создавать эффектные отчеты для руководителей.




Luxms BI Self-Service

Полный цикл **независимой работы аналитика** от источника до публикации, не покидая интерфейса

- В версии v9 отдельно выделена **роль Self Service** с расширенными возможностями самостоятельной работы с системой – без привлечения разработчиков.
- **Внутри атласа есть всё необходимое** для работы – локальные источники данных, кубы, ресурсы, переменные и т.д..
- Пользователи могут получать данные, проводить исследования, настраивать и публиковать дэшборды, **не пересекаясь с другими пользователями.**

Выполнение плана по новым подключениям

↑ Тип визуализации

 Спидометр

▼ Заголовок

▼ Данные

↑ Зоны

+

 yellow Больше +
75 ×

 red Меньше +
75 ×



▼ Диапазон

↑ Отображение

Цвет фона заголовка



Цвет текста заголовка



Размер шрифта заголовка

17



Отмена

▼ Опции

РАСШИРЕНИЕ ФУНКЦИОНАЛА В LUXMS BI V9

✓ Реализован продвинутый функционал **каскадных фильтров**

✓ Увеличился **портфель визуализаций**, теперь около 40 видов современных виджетов доступно пользователям «из коробки»

✓ Улучшена **работа с Active Directory** – в интерфейсе администратора появилась возможность удобной настройки AD (настройка связи, мэппинги и т.д.)

✓ Расширились возможности **отчетной документации** – все отчеты и презентации можно посмотреть в одном месте. Можно настроить расписание рассылки.

✓ В Data Boring перешли на **индивидуальный запуск инстансов** каждому пользователю – это изолирует работу людей и делает ее более надежной, один пользователь не влияет своей работой на то, что делают другие.

Кастомная визуализация Luxms BI

1

«Внутри коробки»

Используется:

- ✓ Доступные опции и настройки стилей, формата и типа визуализаций, одиночных и смешанных.
- ✓ Функционал тем (набор вынесенных в отдельный именованный набор ключей, значения которых определяют основные цвета, тени и background для строительных блоков приложения). По умолчанию доступны темная и светлая темы.
- ✓ Тема не позволяет управлять расположением основных строительных блоков приложения, а выступает лишь декоратором.

2

Разработка кастомных визуализаций и собственного mini API

Внешний тип визуализации (*external*)

- ✓ Может отрисовать как внешний ресурс из интернета, так и управляемый шаблон с событийной системой, реализуемой вспомогательной библиотекой от Luxms BI
- ✓ Может реагировать на изменения URL, делать навигацию в рамках SPA, управлять фильтрацией данных, работать с несколькими кубами, открывать роруп и реализовывать drilldown
- ✓ Может отрисовать визуализацию на любой выбранной библиотеке или фреймворке, хотя перечень доступных методов и observable сервисов ограничен.

3

Настраиваемый уровень кастомизации

Внутренний тип визуализации (*internal*)

- ✓ Доступны все методы и сервисы Luxms BI. Позволяет реализовывать собственные observable сервисы со своими структурами данных и API.
- ✓ Позволяет реализовать практически аналог архитектуры MVC в рамках одного или нескольких датасетов
- ✓ Умеет решать те же задачи, что и внешний тип, а также куда более широкий круг своих собственных.
- ✓ Для обоих типов существует специальный проект на github, реализующий удобное окружение и необходимый набор скриптов для более комфортной разработки кастомных визуализаций.

Требует лицензии и договоренностей с клиентом

- ✓ Специальная ветка проекта, где один или несколько структурных компонентов фронтенд части платформы представлены в виде файлов, доступных для изменений в специальном проекте на github.
- ✓ Можно реализовать собственную логику взаимодействия и внешнего вида всех участвующих компонентов, и в некоторых пределах менять даже структуру URL приложения.
- ✓ Консультации и помощь в организации разработки в таких рамках

Ключевые преимущества Luxms BI



Наличие встроенного No/Low-Code ETL/ELT-инструмента (**Luxms BI Data Boring**)



Продвинутые возможности **информационной безопасности**: поддержка keycloak, APM администратора, парольные политики, интеграция с SIEM



Отсутствие санкционных рисков – ПО российского производства



Кастомизация решения



Наличие экспертизы, опыта в компании. Условия поддержки.

Интеграция с другими системами и процессами заказчика – Actionable BI

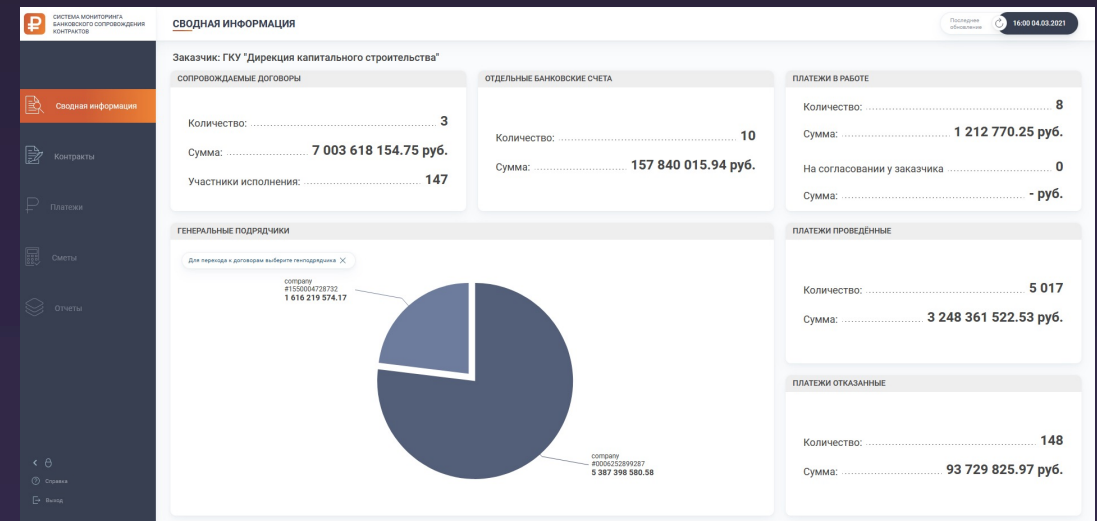
Встраивание дэшбордов/аналитических функций

- Embedded Analytics
- Личные кабинеты
- Специализированные решения (кэш-пулинг, контроль сметного планирования, мониторинг станков)
- Электронные планерки
- Глубинная интеграция с CRM
- Внутренние порталы



Активные действия из BI/встраивание в управленческие процессы

- Нормирование
- Контроль нормативов
- Информирование по нештатным ситуациям
- Ситуационный центр
- Система оповещения
- Автоматическое влияние на расчет KPI/мотивацию сотрудников



Embedded Analytics: Личные кабинеты клиентов. Живые графики.

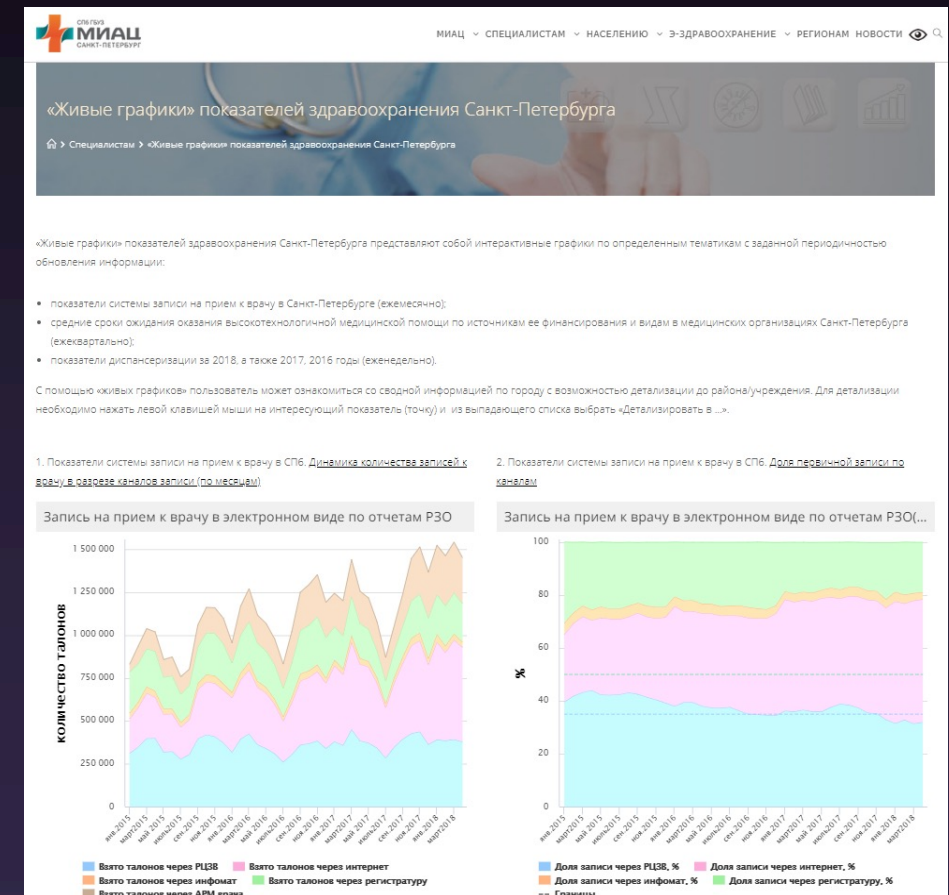
Аналитическое решение на Luxms BI может быть
встроено в любые внутренние системы заказчика.

Пример 1: Личный кабинет с интеграцией в 1С-Битрикс: Корпоративный портал, с Single Sign-on и интерактивной отчетностью для крупной нефтегазовой компании.

Пример 2: Сервис личных кабинетов руководителей для веб портала информационно-аналитического модуля РЕГИЗ Санкт-Петербурга. Персональные интерактивные панели для ИОГВ, администраций районов, главврачей.

Пример 3: Личный кабинет с интерактивной отчетностью по услуге банковского сопровождения контрактов для заказчиков, генподрядчиков и специалистов банка.

Пример 4: Интерактивные графики для граждан Санкт-Петербурга по данным о записи на приём к врачу, сроках ожидания медпомощи, диспансеризации на сайте МИАЦ СПб.



Пример реализации живых графиков на сайте
МИАЦ СПб.

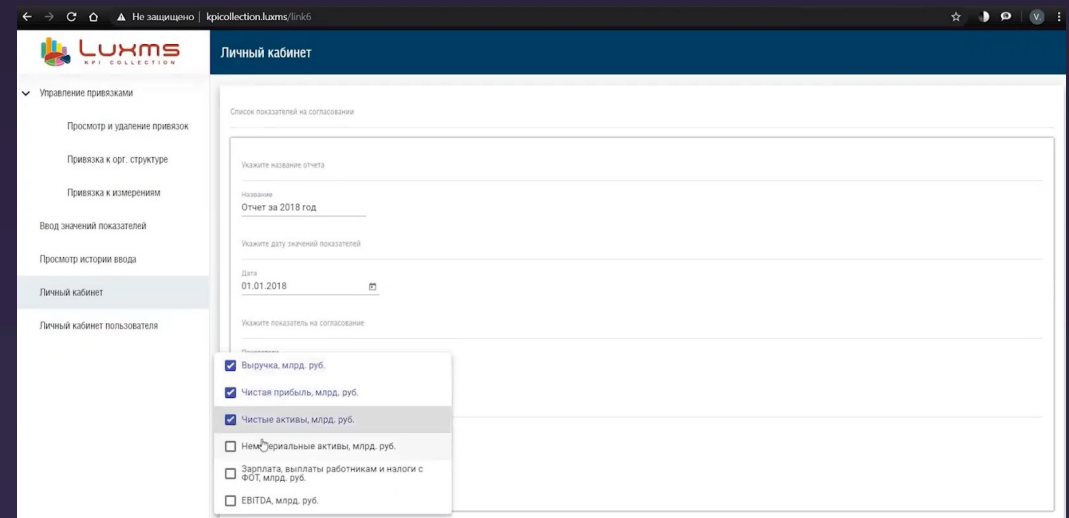
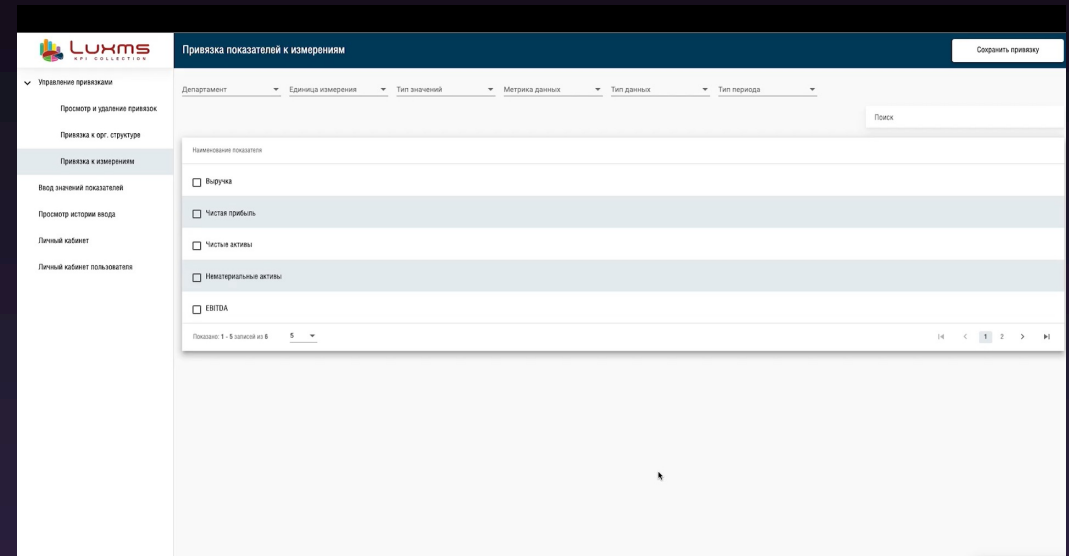
<http://spbmiac.ru/specialistam/zhivye-grafiki/>

Подсистема ручного ввода данных Luxms KPI Collection

Зачем: помогает сотрудникам компании готовить регулярную отчётность. Позволяет собирать данные по ключевым показателям эффективности (KPI), согласовывать отчёты с KPI между ответственными лицами, проверять корректность вводимых данных, следить за своевременностью их представления.

Возможности:

- Формирование состава показателей для ручного ввода.
- Ввод значений через наглядный интерфейс.
- Корректировка значений, указание причин корректировки.
- Ролевая модель доступа к показателям, доступным для ввода.
- Управление правами доступа происходит через Active Directory, с поддержкой Kerberos.
- Сохранение всей истории операций по вводу значений показателей в журнале действий.
- Создание отчётов на основе шаблонов формата Word, Excel.
- Согласование вводимых значений с ответственными за показатель лицами.



Примеры проектов

Система комплексного управления и мониторинга КПЭ в крупной транспортной компании*

Профиль заказчика: Более 700 тыс сотрудников.
Около 150 млрд руб годовая прибыль.

Проект:

Поэтапное запуск системы управления производственной и операционной деятельностью.

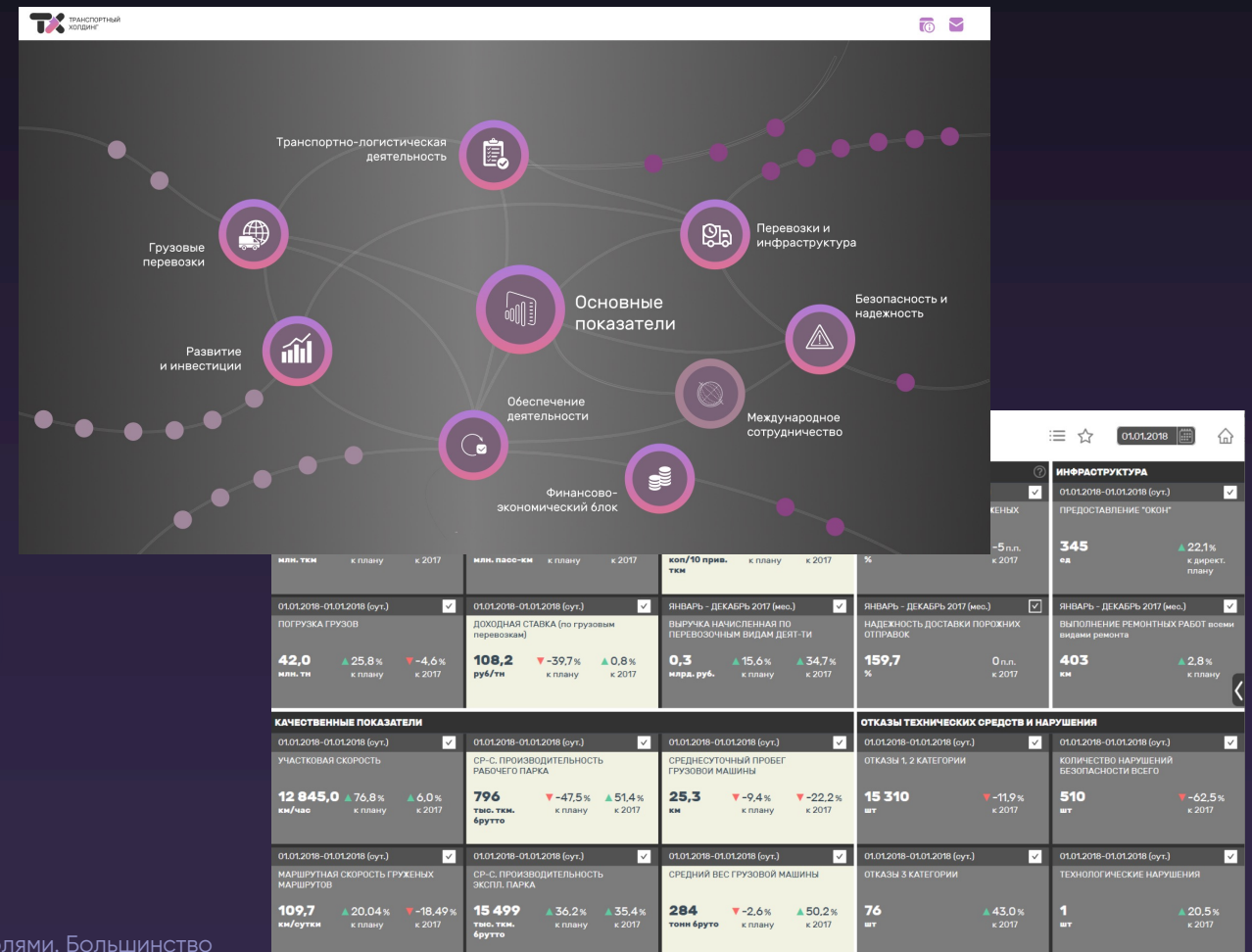
Полный ситуационный мониторинг всех аспектов деятельности в разрезе регионов, бизнес-единиц.

Установление и мониторинг финансовых метрик и элементов бюджетного и инвестиционного контроля.
Управление затратами.

Сквозной контроль и нормирование управления персоналом. HR аналитика.

Управленческий контроль соблюдения обязательных нормативов и движения к целевым стратегическим инициативам, мотивационная модель.

Технический контроль нарушения нормативов, регламентов, SLA.



*В рамках работы с заказчиком мы участвуем в около 10 проектах с разными проектными ролями. Большинство проектов реализуется совместно с компанией «КОРУС Консалтинг», где она выступает системным интегратором.

Примеры проектов

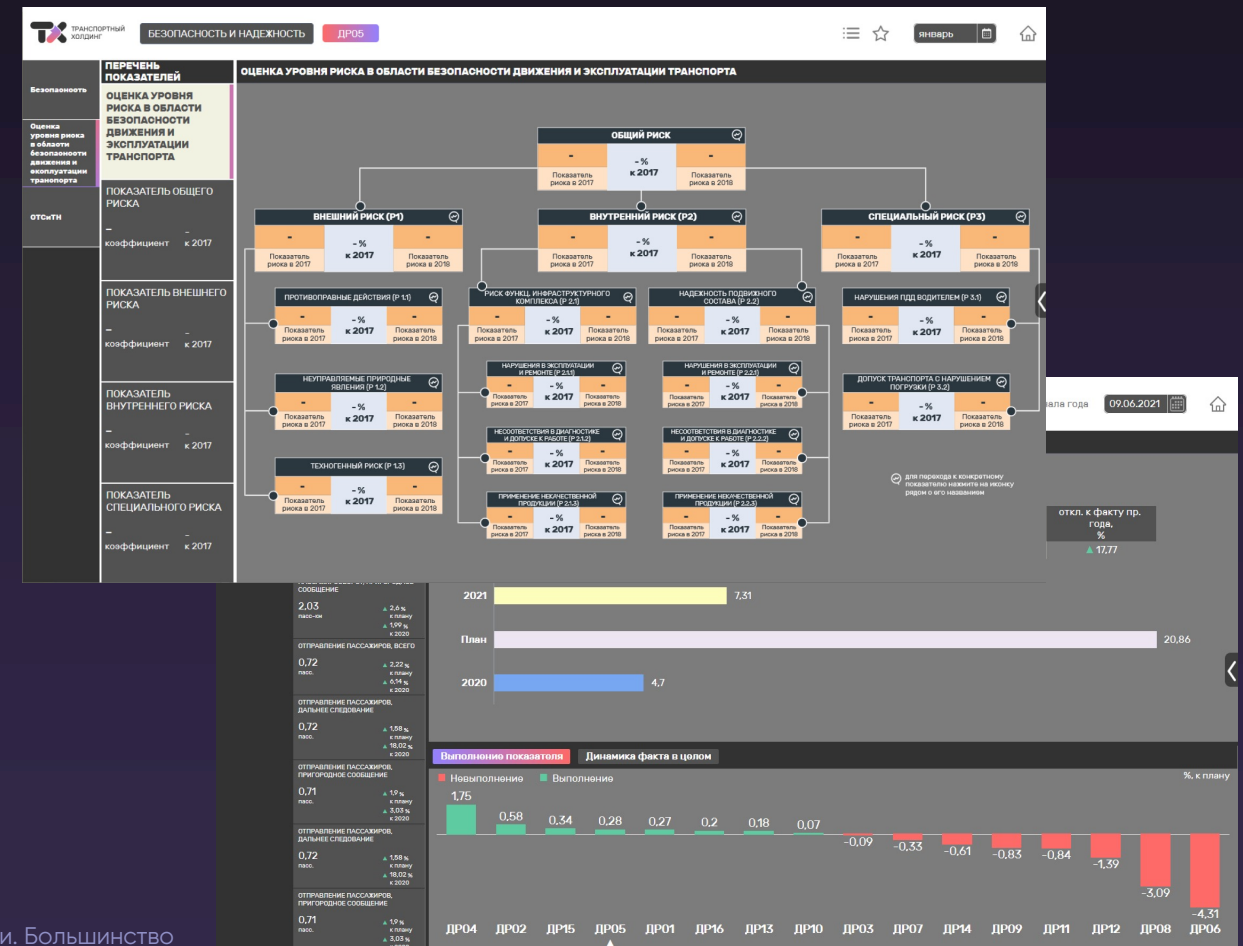
Система комплексного управления и мониторинга КПЭ в крупной транспортной компании*

Технические параметры:

- Импортозамещение аналитики на Qlik.
- Стыковка с подготовленной витриной на стороне заказчика.
- 9 аналитических разделов, более 70 показателей, 5 разрезов контроля: организационные и временные.
- Программный стек сервера Luxms BI: PostgreSQL 11, Nginx 1.4, Java, Redis, DHTML/HTML5, Javascript, CentOS 64bit.
- Стыковка с SSO AD.
- Разграничение прав доступа на уровне групп и доменов.
- Кастомизированный шаблон аналитических экранов по эскизам заказчика.

Пользователи: более 650.

Срок реализации проекта: 7 месяцев.



*В рамках работы с заказчиком мы участвуем в около 10 проектах с разными проектными ролями. Большинство проектов реализуется совместно с компанией «КОРУС Консалтинг», где она выступает системным интегратором.

Примеры проектов

Визуализация показателей здравоохранения для национального медицинского исследовательского центра

Профиль заказчика: Национальный многопрофильный научно-клинический и научно-исследовательский медицинский центр.

Проект:

Оценка медицинской помощи по профилям «кардиология» и «сердечно-сосудистая хирургия» в субъектах Российской Федерации.

Анализ обеспеченности ресурсами системы здравоохранения по профилям.

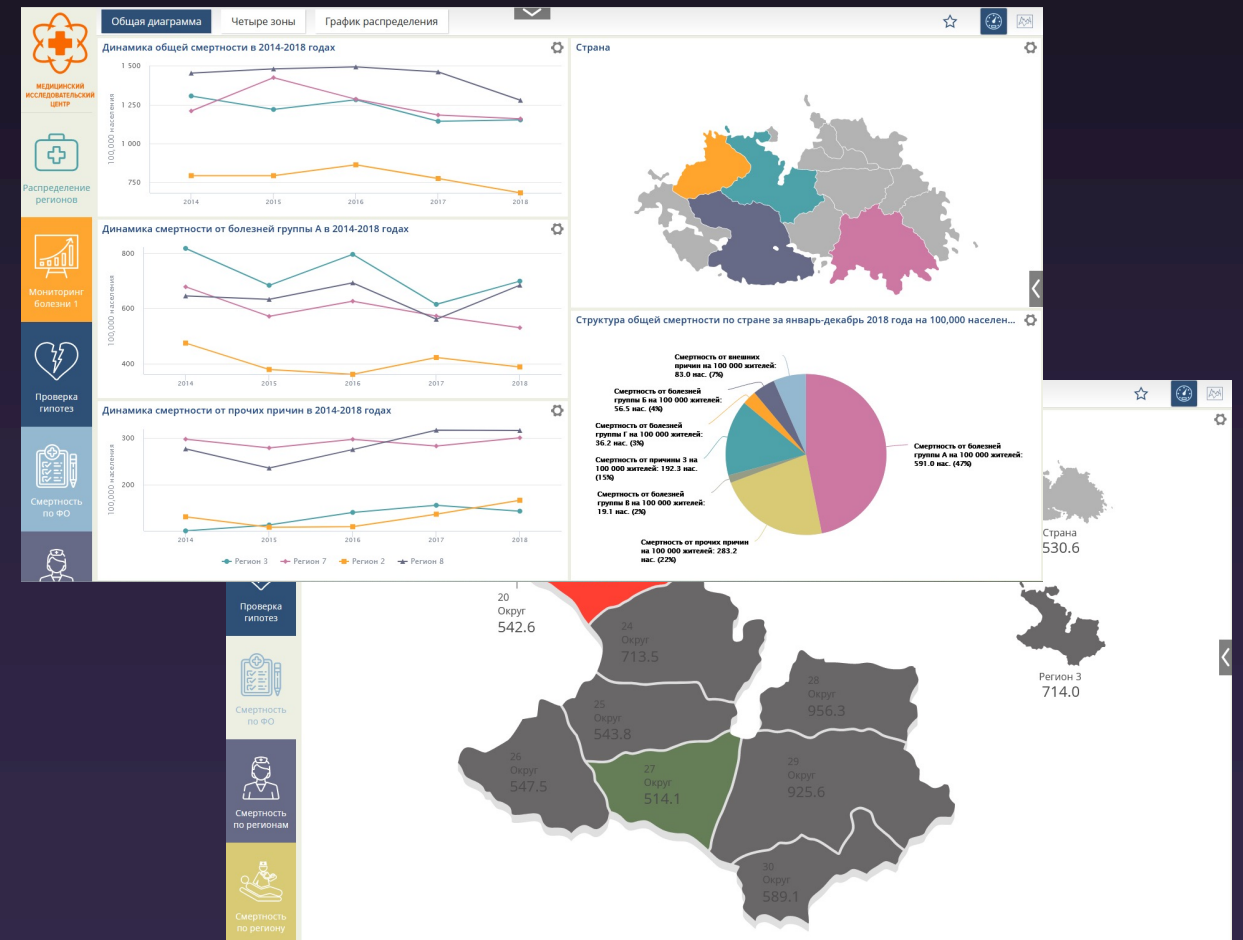
Сравнение и рейтингование регионов по медицинским показателям.

Контроль исполнения специализированных медицинских нормативов в медицинских учреждениях.

Результаты:

Ускорение тестирования рабочих гипотез о методах лечения, стратегий развития, факторов влияния, первоочередных мероприятий по достижению заявленных целей.

Минимизация ошибок, нестыковок, пропусков, задержек, искажений в отчётах.



Примеры проектов

Визуализация показателей здравоохранения для национального медицинского исследовательского центра

Технические параметры:

- Полная реализация загрузки данных из централизованного внутреннего хранилища силами заказчика.
- Разработка кастомизированной инфографики по эскизам.
- Одновременный вывод большого количества показателей на очень крупных мониторах – «видео стене».
- Многоуровневая система доступа к статистике с учётом ролевой модели и функций специалиста.
- Автоматизация типовых алгоритмов анализа параметров, принятых в повседневной работе специалистов здравоохранения.



Примеры проектов

Управленческая аналитика, интегрированная в цифровую платформу крупной нефтегазовой компании

Профиль заказчика: Оператор национального проекта Минэнерго России по освоению запасов баженовской свиты Западной Сибири – Проект «Бажен».

Проект:

Визуализация управленческой информации блоков: Экономика (ОРЕХ, CAPEX, налоговое регулирование, оценка качества планирования и др.), Операционный контроль (добыча, бурение, скважинные работы, UDC, PRF), Коммерциализация и Закупки, Центр Исследования Керна.

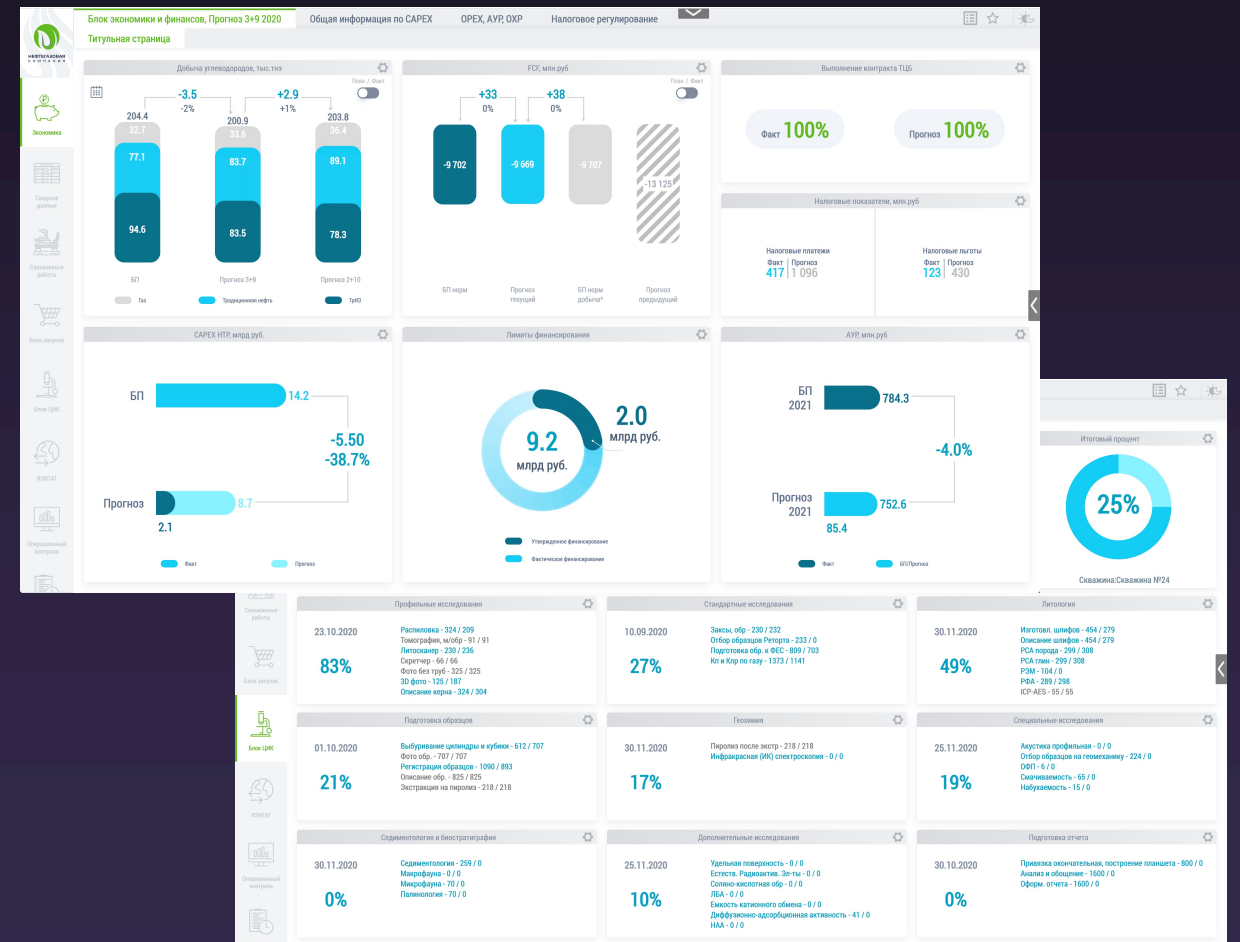
Проведение электронных планёрок для подразделений.
Мониторинг дорожных карт выполнения задач.

Представление данных по подразделениям, скважинам, проектам, пользователям.

Результаты:

Контроль своевременности выполнения этапов и задач Проекта «Бажен».

Снижение рисков принятия неэффективных/несвоевременных решений.



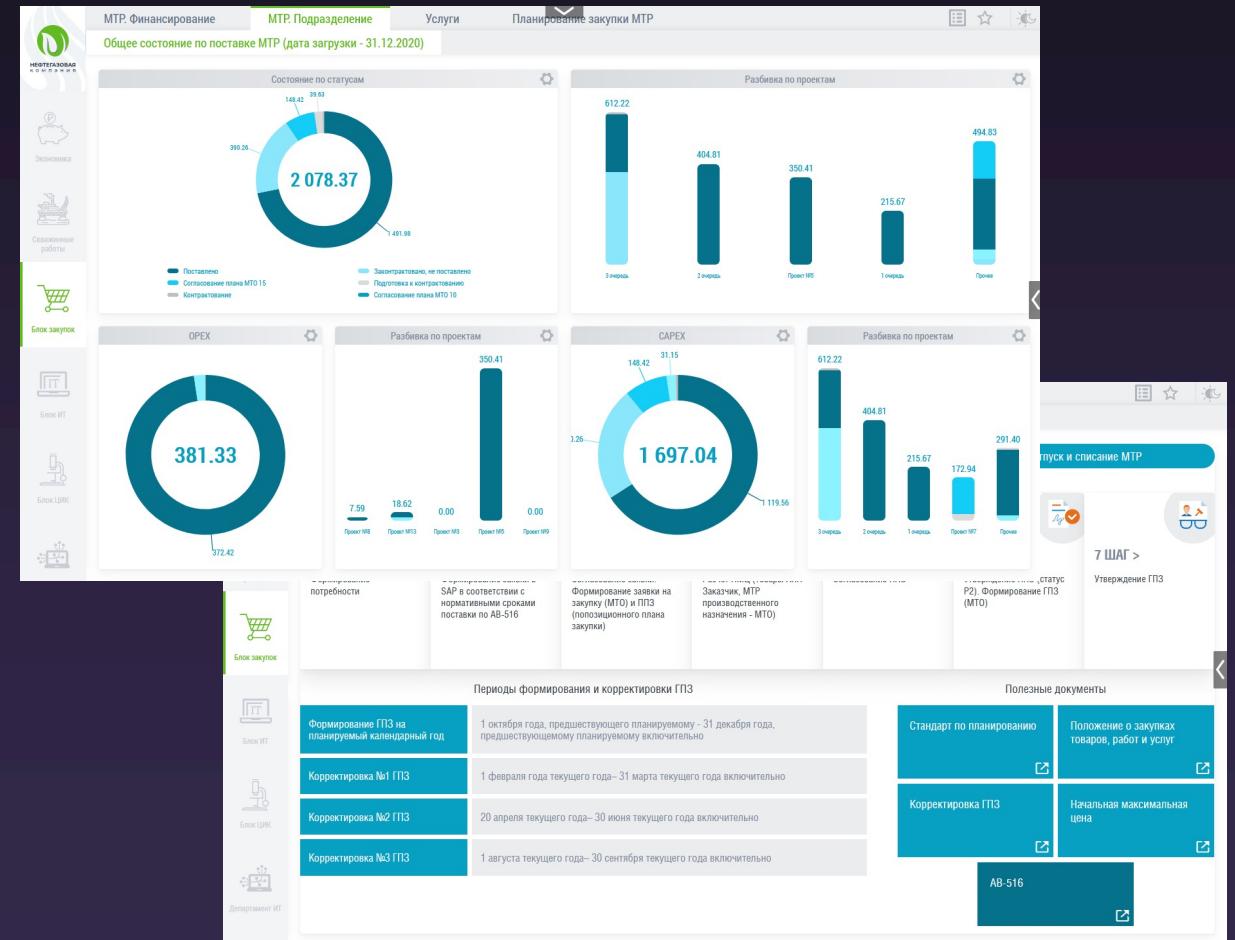
Примеры проектов

Управленческая аналитика, интегрированная в цифровую платформу крупной нефтегазовой компании

Технические параметры:

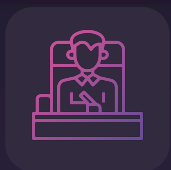
- Развертывание в кластере в периметре КСПД для обеспечения высокой доступности.
- Поддержка единого входа в корпоративном окружении (SSO).
- Консолидация произвольных наборов параметров на лету.
- Многоролевая модель доступа к данным.
- Интеграция в корпоративный crm-портал на базе Bitrix.
- Дизайн интерфейса в соответствии с корпоративным стандартом.
- Кастомизированная визуализация и инфографика.
- Тегирование данных для удобной выборки.

Пользователи: 300 пользователей уровня руководителя.



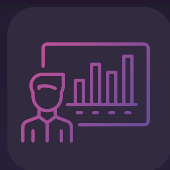
Варианты лицензирования

Для крупных организаций есть **2 основных варианта** лицензирования



Enterprise Edition

по серверным/кластерным узлам, без ограничения пользователей для узла



DataCenter Edition

на определенное количество пользователей, например, 1000, 3000, 5000 – без ограничения серверных узлов и сред



Есть возможность **перехода** с Enterprise Edition на лицензирование по модели Datacenter Edition (много разнородных центров аналитики) с зачетом оплаченной емкости в виде скидки.

Оба варианта лицензирования предусматривают расширенные корпоративные возможности:

- Отказоустойчивость (горячее резервирование, репликация данных, балансировка нагрузки)
- Работа с большими данными
- Доступность опций брендинга, кастомизации, установки AI/ML расширений.

Варианты лицензирования

1

Enterprise Edition

с ограничением по серверным узлам,
но без ограничений по пользователям

- ✓ Неограниченное число пользователей
- ✓ Для крупных предприятий с единой аналитической средой (централизованная аналитика)
- ✓ Для крупных заказчиков с необходимостью вертикального масштабирования

2

DataCenter Edition

с ограничением по пользователям, но
без ограничений по серверным узлам

- ✓ Неограниченное число узлов
- ✓ Для географически распределенных компаний
- ✓ Для сверхкрупных предприятий
- ✓ Для компаний с разделением серверной инфраструктуры по функциональным направлениям

Дорожная карта Luxms BI

2023 год

- Self Service ETL (корпоративная лицензия Data Boring)
- Личный кабинет аналитика, публикация дашбордов
- Стыковка с каталогом данных Arenadata Catalog (экспорт метаданных из Luxms BI в Arenadata Catalog, подключение Arenadata Catalog в качестве источника данных в Luxms BI)
- Стыковка с продуктами класса Informatica EDC, Arenadata Catalog в части data lineage
- Стыковка с SAP BW
- Единый интерфейс для вгруза и визуализации данных (Self-Service BI)
- Инструмент для визуального исследования данных
- Наличие средств визуального Data Mining: кластеризация, прогнозирование, ассоциативные правила (на основе MADlib)
- Развитие инструментария печатной отчетности: поддержка шаблонов в форматах html

2023 год

- LPE выражения (добавление редактора формул и подсказки)
- Развитие инструментария подготовки печатной отчетности: визуальный конструктор печатных отчетов
- Развитие сводной таблицы. Возможность группировки/разгруппировки всего контента в сводной таблице
- Возможность сбрасывать все фильтры одним кликом
- Возможность отображения всех сделанных выборок (фильтров)
- Развитие инструментария печатной отчетности: привязка шаблонов к кастомным дэшам
- Вторая очередь функционала Ассоциативной модели (аналог Qlik Sense)
- Выполнение требований заказчиков по ИБ (в рабочем порядке)
- Совершенствование процессов разработки ПО с учетом требований ГОСТ Р 56939-2016 «Защита информации. Разработка безопасного программного обеспечения. Общие требования»

2023 год

- Развитие функционала управляющего дэша:
- Возможность ручной настройки цвета управляющего дэша
- Иерархия в фильтрах. Развитие возможностей взаимодействия с календарями в управляющем дэше
- Развитие функционала поиска в управляющем дэше – возможность делать выборки только по найденным атрибутам

2024-2025 гг

- Магазин плагинов
- Стыковка с 1С
- Развитие методологии, визуальных элементов (новые виджеты) для поиска и исследования данных

КОНТАКТЫ

Телефон

+7 812 974 74 03

Часы работы: 09:00–19:00

Менеджер по работе с клиентами

+7 911 761 61 23

E-mail

sales@luxmsbi.com

Сайт

luxmsbi.com

Телеграм-комьюнити

t.me/luxms_community



Luxms BI

