

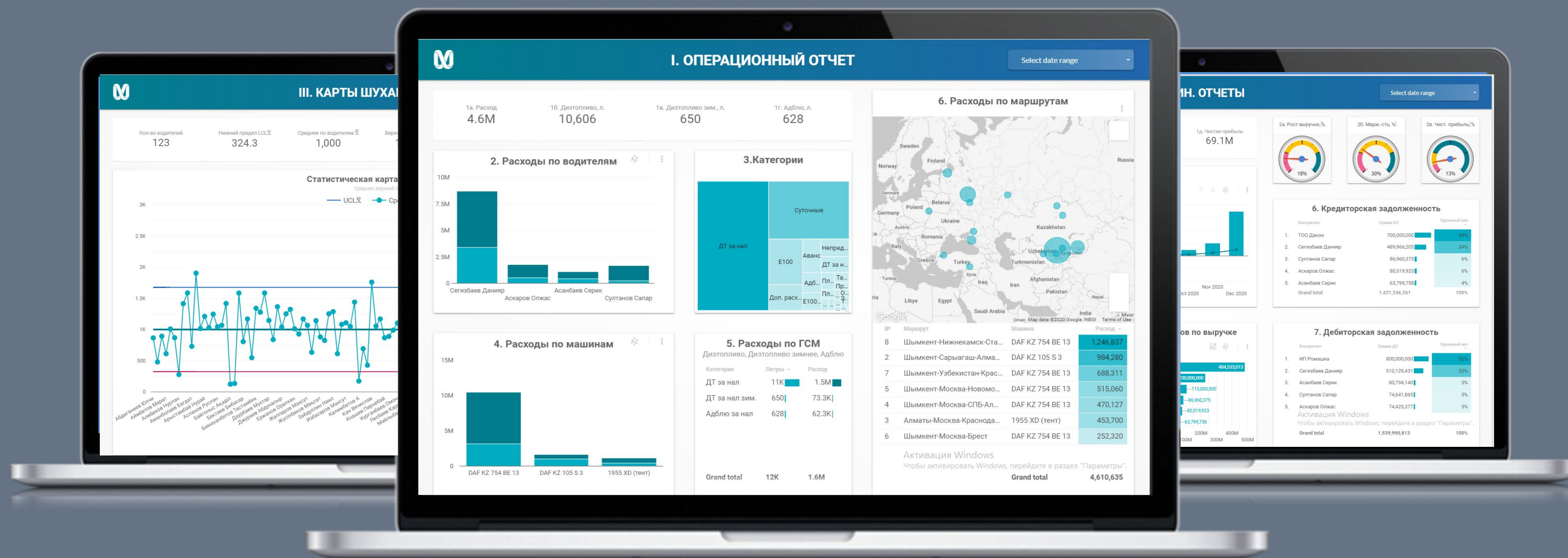
MAXIMUM

АНАЛИЗ ДАННЫХ НА ЭКСПОРТ



УПРАВЛЕНИЕ ПРОЕКТАМИ





Кто мы

Консалтинговая компания по построению финансовой и управленческой аналитики



История

Компания была основана в 2016 году в г. Алматы двумя выпускниками КБТУ



Опыт

Имеем совокупный опыт работы в учете и аналитике более 20 лет: Danone, Ulker, SAP. 90+ проектов

Наша МИССИЯ

Раскрывать потенциал
бизнеса и людей через
организацию
процессов и
информации

1

ИСТОРИЯ

Компания была основана в
2016 году в г. Алматы
выпускниками КБТУ

2

ОПЫТ

Имеем совокупный опыт
работы в учете и аналитике
более 20-ти лет

3

ПОДХОД

Индивидуальный подход к
каждому клиенту. Для нас
главное – довольство клиента

Познакомимся

PollEv.com/azatiesienov500



СТУДЕНТ



ШКОЛЬНИК



СОТРУДНИК В НАЙМЕ



ФРИЛАНСЕР



ПРЕДПРИНИМАТЕЛЬ



ДРУГОЕ



Экспертный совет

Советники по проектам



**MAGZHAN
MADIEV**

ASTANA HUB



**MIRUS
KURMASEV**

DIGITAL AGENT



**RUSTEM
AKISHBEKOV**

ROBO WUNDERKIND



**BAURZHAN
RUSTEMOV**

LLP "RELOG"

Пандемия сделала нас международной компанией

Трекшн за 2017-2021 годы. Ниша - анализ данных



ОСНОВАНИЕ КОМПАНИИ



2017 SEP



БОЛЬШЕ НЕ STARUP
(SCRUM)



2019 MAR



КЛИЕНТЫ-ЗАВОДЫ
(KANBAN)



2019 JUN



UPWORK
(SRUMBAN)



2020 MAR

Команда

Выпускники КБТУ, СДУ, МУИТ и НУ



Работать на экспорт лучше

4 причины почему

ЭКОНОМИКА

Изменение сырьевой структуры экспорта.
Также дешевый тенге большая ценность

1

СТОП УТЕЧКЕ МОЗГОВ

Лучшие останутся здесь, либо будут
работать на Казахстан

2

МАЛЕНЬКИЙ РЫНОК

Одна из самых низких плотностей
населения в мире

3

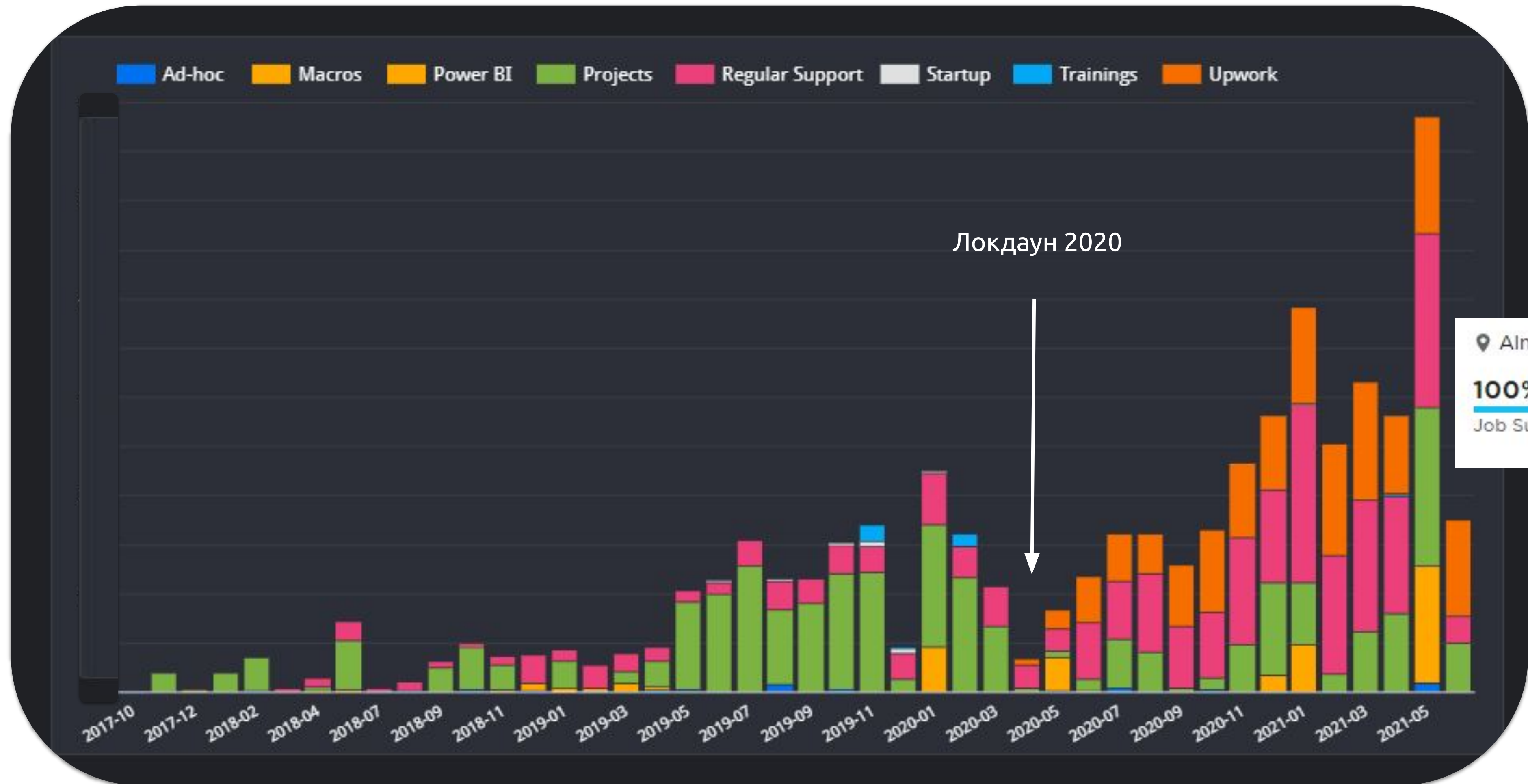
ПАНДЕМИЯ

Скачок в культуре дистанционной работы,
развитие онлайн-инструментов общения

4

Экспортная выручка позволила вырасти в 2.5 раза за год

Также, один зарубежный клиент принес больше, чем **другие 76** местных компаний **вместе взятые**



Казахстанцы удивили Startup-нацию

Работа парней из Шымкента и Алматы на страницах делового журнала в Израиле



אורלי לביא

חדשנות טכנולוגית בשירות הלוגיסטיקה

חברת מינדלוגיסטיקס פיתחה מערכת מבוססת אלגוריתם המשלב AI ML וניתוח שוק לאיתור עלויות השילוח האופטימליות. אורלי לביא, מייסדת ומנכ"ל החברה, מספרת על התועלות שהמערכת מספקת לייבואנים, לייצואנים ולארגוני לוגיסטיקה ושילוח, בדגש על אופטימיזציה וחיסכון כספי

"המערכת החדשה היא יחידה מסוגה והיתרון שלה טמון בכך שהיא גם אינפורמטיבית וגם אופרטיבית. לקחנו את כל ניסיונו בתחום הייעוץ והלוגיסטיקה והשקענו במערכת ייחודית זו"

כחפארא לחמדי מייסדת ומנכ"ל-על-יד ספק השילוח.

חיסכון של רבע מעלות השילוח
לדודי לביא, מייסדת ומנכ"ל-על-יד ספק השילוח, עם מערכת של ייעוץ לוגיסטיקה, המאפשרת לה לעבוד עם קהל לקוחות גדול ומגוון. עם זאת, הם יכולים להפיק תועלת מכלל המערכת. כפי שכתבנו בעבר, המערכת נבנתה על ידי לחמדי וסטיבן לביא, מייסד ומנכ"ל-על-יד ספק השילוח. המערכת מספקת לחמדי ולביא את כל הניסיון והידע שהם צרכו כדי לפתור את בעיות הלקוחות שלהם. המערכת מספקת לחמדי ולביא את כל הניסיון והידע שהם צרכו כדי לפתור את בעיות הלקוחות שלהם.

מחירי הרכישות והמכירות של מוצרים מסוימים משתנים במהירות. לכן, החברה מציעה ללקוחות שלה מערכת שיש להם שליטה מלאה על מחירי הרכישות והמכירות שלהם. המערכת מספקת לחמדי ולביא את כל הניסיון והידע שהם צרכו כדי לפתור את בעיות הלקוחות שלהם.

על כן, החברה מציעה ללקוחות שלה מערכת שיש להם שליטה מלאה על מחירי הרכישות והמכירות שלהם. המערכת מספקת לחמדי ולביא את כל הניסיון והידע שהם צרכו כדי לפתור את בעיות הלקוחות שלהם.



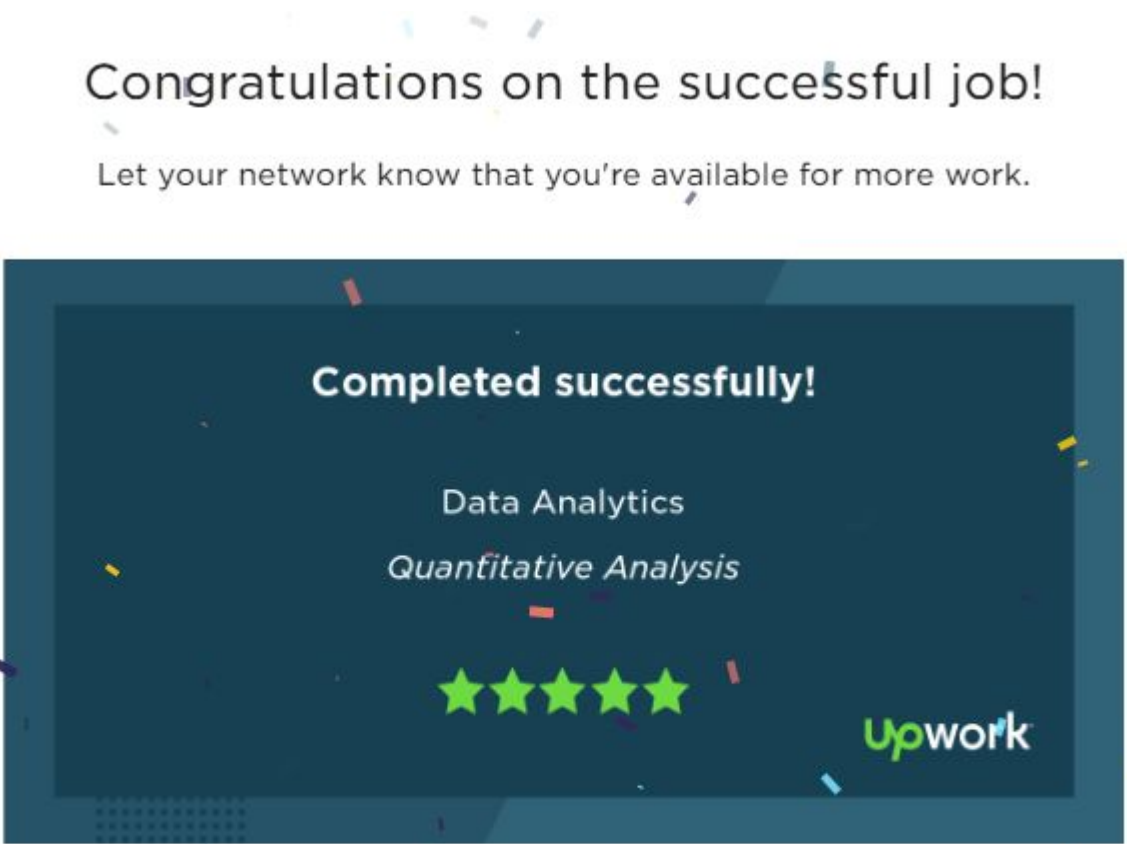
MindLogistics Framework יישום בארצות הברית וישראל



המערכת מספקת לחמדי ולביא את כל הניסיון והידע שהם צרכו כדי לפתור את בעיות הלקוחות שלהם.

המערכת מספקת לחמדי ולביא את כל הניסיון והידע שהם צרכו כדי לפתור את בעיות הלקוחות שלהם.

המערכת מספקת לחמדי ולביא את כל הניסיון והידע שהם צרכו כדי לפתור את בעיות הלקוחות שלהם.

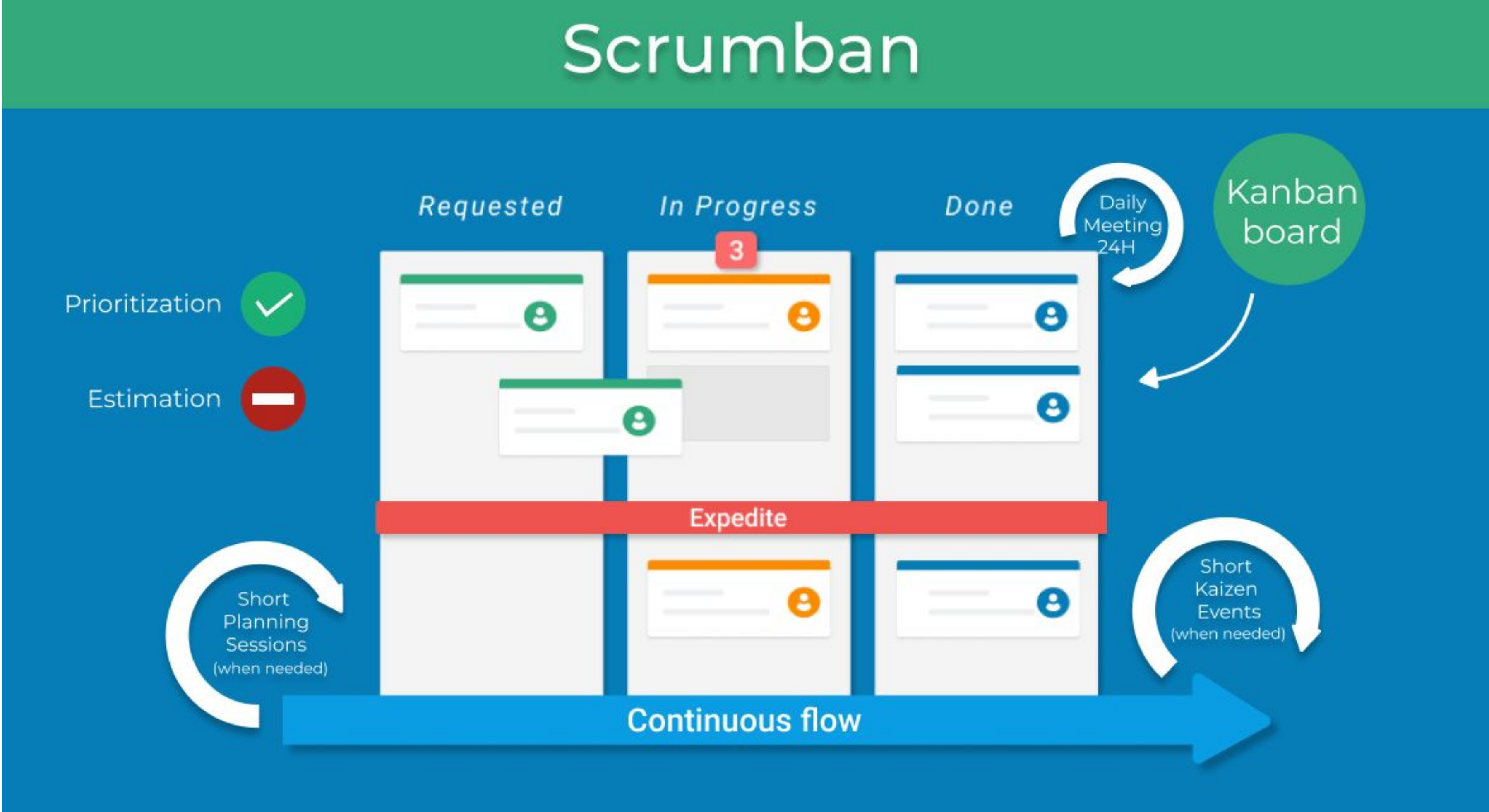


Ключевые факторы успеха:

- 1) Математическая база
- 2) Европейский менталитет
- 3) Врожденная креативность

Лучшее решение для ИТ-сервис экспорта

Иллюстрация: benchmarksixsigma.com



Как мы нанимаем

Процесс найма в Maxinum



Мы готовы прокачивать кадры со школьной скамьи

С каким **проблемами** сталкиваемся



Не вся молодежь знает
английский



Слабая дисциплина и
отсутствие soft skills



Интернет хороший, но часто
отключают свет

1. БОЛЬШИЕ ПОБЕДЫ

А НЕ БЫСТРЫЕ

2. ЭМПАТИЯ

ПОБЫТЬ НА МЕСТЕ КЛИЕНТА

3. AGILE

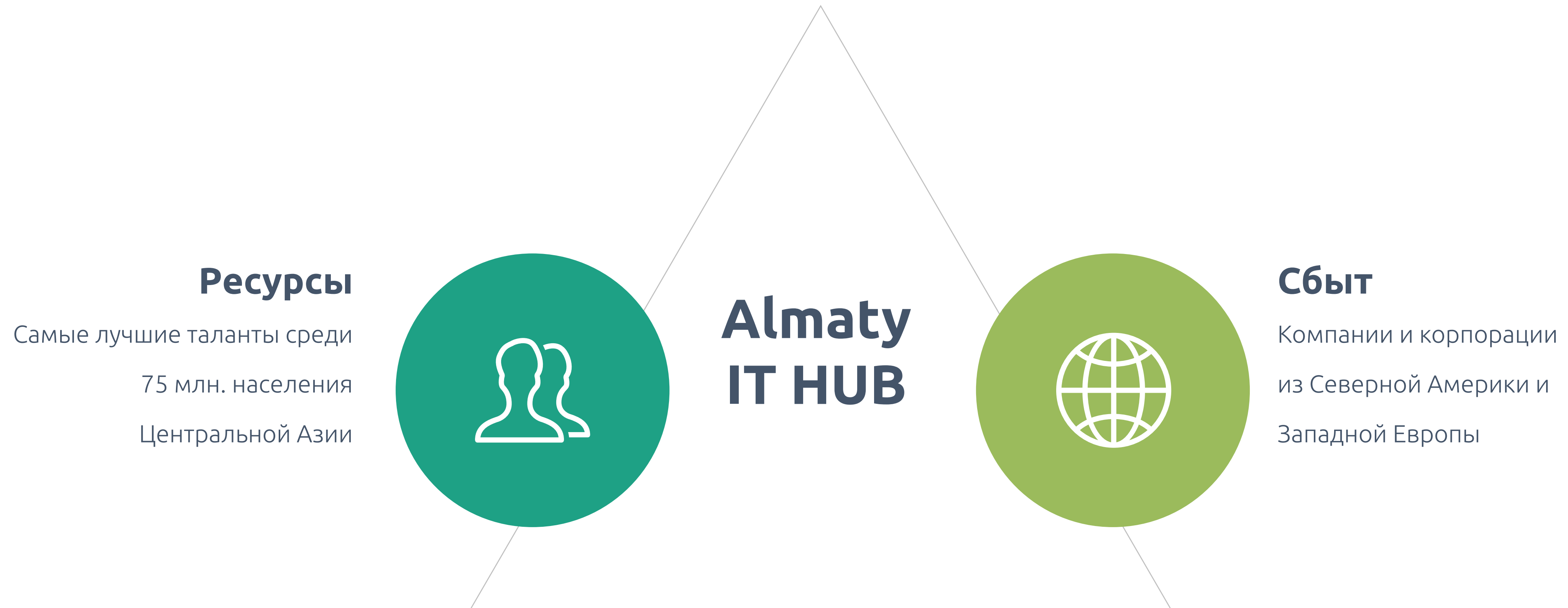
ГОТОВНОСТЬ К ИЗМЕНЕНИЯМ

4. КОММУНИКАЦИИ

100% ОТКРЫТОСТЬ И ДОСТУПНОСТЬ

Центр ИТ-экспорта всей Центральной Азии

Наши дальнейшие планы [#LiveinAlmatyWorkWiththeWorld](#)





КОНТАКТЫ



+7 (701) 755 89 04



azat@mxn.kz