

КАДАСТРОВЫЙ ПАСПОРТ
здания, сооружения, объекта незавершенного строительства

Лист N 1 , всего листов 2

здание

(вид объекта недвижимого имущества)

Дата 14.02.2011

Кадастровый номер _____ -

Инвентарный номер (ранее присвоенный учетный номер) 2622/14 (02801233)

1. Описание объекта недвижимого имущества

1.1. Наименование ГРП

1.2. Адрес (местоположение):

Субъект Российской Федерации	Москва	
Район (Административный округ)	Юго-Западный	
Муниципальное образование	тип	район
	наименование	Ломоносовский
Населенный пункт	тип	город
	наименование	Москва
Улица (проспект, переулок и т.д.)	тип	проспект
	наименование	Вернадского
Номер дома	13	
Номер корпуса	-	
Номер строения	1	
Литера	-	
Иное описание местоположения	-	

1.3. Основная характеристика: общая площадь , 24,0 , кв.м.
(тип) (значение) (единица измерения)

степень готовности объекта незавершенного строительства _____

1.4. Назначение: нежилое здание

1.5. Этажность:
количество этажей 1 , количество подземных этажей: -

1.6. Год ввода в эксплуатацию (завершения строительства) 1959

1.7. Кадастровый номер земельного участка (участков), в пределах которого расположен объект недвижимого имущества -

1.8. Предыдущие кадастровые (условные) номера объекта недвижимого имущества: _____

1.9. Примечание: год обследования - 2002

1.10. ГУП МосгорБТИ (Юго-Западное N 1 ТБТИ)
(наименование органа или организации)
свидетельство об аккредитации N MA-15-06/1 от 14 июля 2005 г.

Начальник Юго-Западного N 1 ТБТИ

М.П.

Н.В.Николенко
(инициалы, фамилия)



02 60 10 0069558

КАДАСТРОВЫЙ ПАСПОРТ

здание

(вид объекта недвижимого имущества)

Лист N 2, всего листов 2

Кадастровый номер: _____

Инвентарный номер (ранее

присвоенный учётный номер): _____

2622/14 (02801233)

2. Ситуационный план объекта недвижимого имущества



Масштаб 1 : 2 000

Начальник Юго-Западного № 1 ТБТИ



М.П.

Н.В.Николенко
(инициалы, фамилия)

ПОЭТАЖНЫЙ ПЛАН

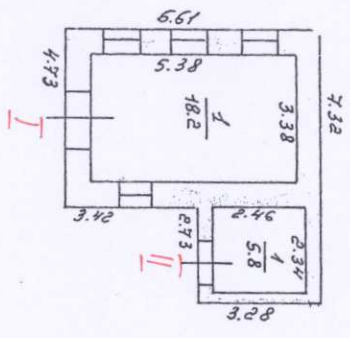
по адресу: пер. Вешарский
наименование ул. (пр.сп., бульв. и т.д.)

домовл. (вл.) 13 дом 13
нужное подчеркнуть

корпус 1 строение (сооружение) 1
нужное подчеркнуть

квартал № 10-3 АО г. Москвы

1 И ЭТАЖ



1 Юго-Западное №1
территориальное бюро
технической инвентаризации
города Москвы

1460 3001430м 11.04.11г.

Поэтажный план составлен по состоянию на
« 26 » 11 2008 г.
План снял Чоешкова
Проверил Алемева
« 14 » 02 2011 г.

Масштаб 1:200

ГОСУДАРСТВЕННОЕ УНИТАРНОЕ ПРЕДПРИЯТИЕ
ГОРОДА МОСКВА
МОСКОВСКОЕ ГОРОДСКОЕ БЮРО ТЕХНИЧЕСКОЙ ИНВЕНТАРИЗАЦИИ

ЭКСПЛИКАЦИЯ

Почтовый
адрес

К поэтажному плану дома № 13 корп. (стр.) № 1

по проспекту Вернадского

по _____

Юго-Западного округа г. Москвы

Строительный
адрес

Наименование объекта _____

Административный округ _____

Наименование микрорайона
или городского проезда _____

микрорайон № _____ корпус № _____ секции №№ _____

Заказчик _____

Владелец _____

Здание построено по проекту _____

Экспликация составлена по состоянию на 26.11.02г.
(дата обмера)

Экспликацию составил Щечеткова И.И.

проверил Щетове

1 Юго-Западное №1
Зам. начальника ТБТИ
территориальное бюро
технической инвентаризации
штамп ТБТИ
города Москвы

Нина Владимировна
Начальник
Юго-Западного №1 ТБТИ
Николенко

ЭКСПЛИКАЦИЯ

По адресу: просп. Вернадского, 13, стр.1

стр. 1

Помещение N I Тип: Прочие

ф.25

Последнее обследование 26.11.2002

Этаж	NN комн.	Характеристики комнат и помещений	Общая площадь			Площадь помещений вспомогат. использ. (с коэф.)			Вы- со- та
			всего	в т.ч.		лодж.	в т.ч.		
				основ.	вспом.		балк.	проч.	
1	1	пом.техническое	18,2	18,2			прочая		403
Итого по помещению			18,2	18,2					
---Нежилые помещения всего			18,2	18,2					
в т.ч. Прочие			18,2	18,2					

Помещение N II Тип: Прочие

ф.25

Последнее обследование 26.11.2002

Этаж	NN комн.	Характеристики комнат и помещений	Общая площадь			Площадь помещений вспомогат. использ. (с коэф.)			Вы- со- та
			всего	в т.ч.		лодж.	в т.ч.		
				основ.	вспом.		балк.	проч.	
1	1	пом.техническое	5,8	5,8			прочая		403
Итого по помещению			5,8	5,8					
---Нежилые помещения всего			5,8	5,8					
в т.ч. Прочие			5,8	5,8					
Итого по этажу 1			24,0	24,0					
---Нежилые помещения всего			24,0	24,0					
в т.ч. Прочие			24,0	24,0					
Итого по зданию			24,0	24,0					
---Нежилые помещения всего			24,0	24,0					
в т.ч. Прочие			24,0	24,0					

Адрес зарегистрирован в Адресном реестре зданий и сооружений г.Москвы
25.12.2002г. N 6001578.

Экспликация на 1 странице

14.02.2011 г.

Исполнитель

①

Юго-Западное №1
Кочеткова М.Н.

территориальное бюро

14 60 300143
технической инвентаризации
города Москвы

02 60 10 0069559



СПРАВКА БТИ О СОСТОЯНИИ ЗДАНИЯ

Дата заполнения	14.02.11	ОБЪЕКТ	здание		
Паспорт ГорБТИ №			2622/14		
Адрес	Город	Москва			
	Округ	Юго-Западный	Квартал № 2622		
Наименование (ул., пл., пер, просп., туп., бульв. и т.п.)		просп. Вернадского			
Дом	13	Корпус	-	Строение	1
Помещ. №	-				
Примечание					

СОСТОЯНИЕ ОБЪЕКТА

Общий процент износа %	25	на	2002	Год постройки	1959
Материал стен здания	кирпичный				
Тип здания	нежилое				
Тип помещения	-				
Расположение помещения	-	-			
Степень технического обустройства	отопление центральное от агв электричество				
Высота потолков	h=4,03				

Адрес зарегистрирован в Адресном реестре зданий и сооружений г.Москвы 25.12.2002г. № 6001578.

Бюро технической инвентаризации Юго-Западное N 1 БТИ

Начальник БТИ

Н.В.Николенко

"14" февраля 2011 г.



Исполнитель Кочеткова М.Н.

Кочеткова

14 60 300143

Руководитель группы по инвентаризации строений и сооружений Лютова Н.И.

Лютова



02 60 10 0069560