

КАДАСТРОВЫЙ ПАСПОРТ
помещения

Лист N 1 , всего листов 2

Дата 14.02.2011

Кадастровый номер _____
Инвентарный номер (ранее
присвоенный учетный номер) 2671/5 (00015876:0129-0132,0193)

1. Описание объекта недвижимого имущества
- 1.1. Кадастровый номер здания (сооружения), в котором расположено помещение _____
- 1.2. Этаж (этажи), на котором расположено помещение 1
- 1.3. Общая площадь помещения 206,2 кв.м., кроме того, в общую площадь не входит 12,6 кв.м.
- 1.4. Адрес (местоположение): _____

Субъект Российской Федерации	Москва	
Район (Административный округ)	Юго-Западный	
Муниципальное образование	тип	район
	наименование	Зюзино
Населенный пункт	тип	город
	наименование	Москва
Улица (проспект, переулок и т.д.)	тип	проспект
	наименование	Нахимовский
Номер дома	7	
Номер корпуса	1	
Номер строения	-	
Литера	-	
Номер помещения (квартиры)	-	
Иное описание местоположения	-	

- 1.5. Назначение помещения нежилое
(жилое, нежилое)
- 1.6. Вид жилого помещения в многоквартирном доме _____
(комната, квартира)
- 1.7. Кадастровый номер квартиры, в которой расположена комната _____
- 1.8. Номер помещения на поэтажном плане этаж 1: пом.VI ком.1-8, пом.VII ком.2, пом.VIII ком.1-6,6а, пом.IX ком.1-6, пом.б/н ком.6.
- 1.9. Предыдущие кадастровые (условные) номера объекта недвижимого имущества: _____
- 1.10. Примечание: этаж 1: пом.VI-IX - дата обследования 22.11.2007, этаж 1: пом.б/н - дата обследования 14.10.1981.

Помещение переоборудовано без разрешения (этаж 1: пом.VI ком.1,7,8, пом.VII ком.2, пом.VIII ком.6,6а, пом.б/н ком.6).

Площадь помещения: этаж 1: пом.б/н (12,6 кв.м.) в общую площадь не включается.

- 1.11. ГУП МосгорБТИ (Юго-Западное N 1 ТБТИ)
(наименование органа или организации)
свидетельство об аккредитации N МА-15-06/1 от 14 июля 2005 г.

Начальник Юго-Западного N 1 ТБТИ

М.П. Н.В.Николенко
(подпись) (инициалы, фамилия)



02 60 10 0077285

КАДАСТРОВЫЙ ПАСПОРТ
ПОМЕЩЕНИЯ

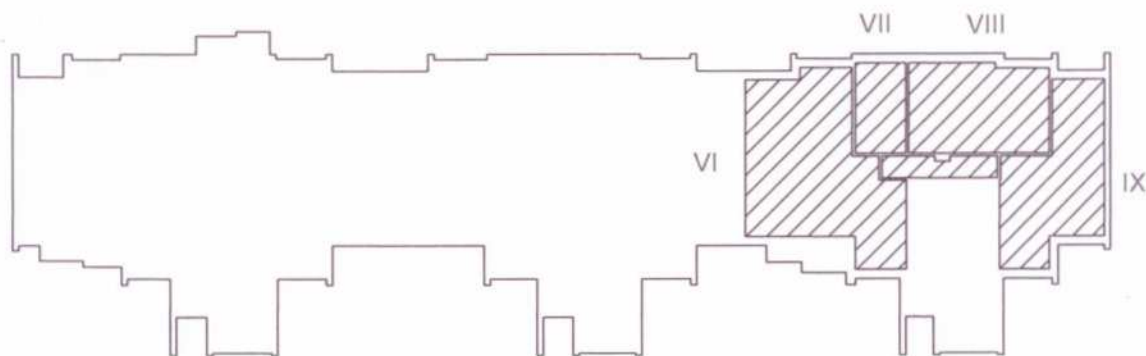
Лист № 2 , всего листов 2

Кадастровый номер _____

Инвентарный номер (ранее
присвоенный учётный номер) 2671 / 5 (00015876 : 0129-0132,0193)

2. План расположения помещения на этаже

5 ЭТАЖ



 - помещение

Масштаб 1 : 500

Начальник Юго-Западного №1 ТБТИ

М. П.

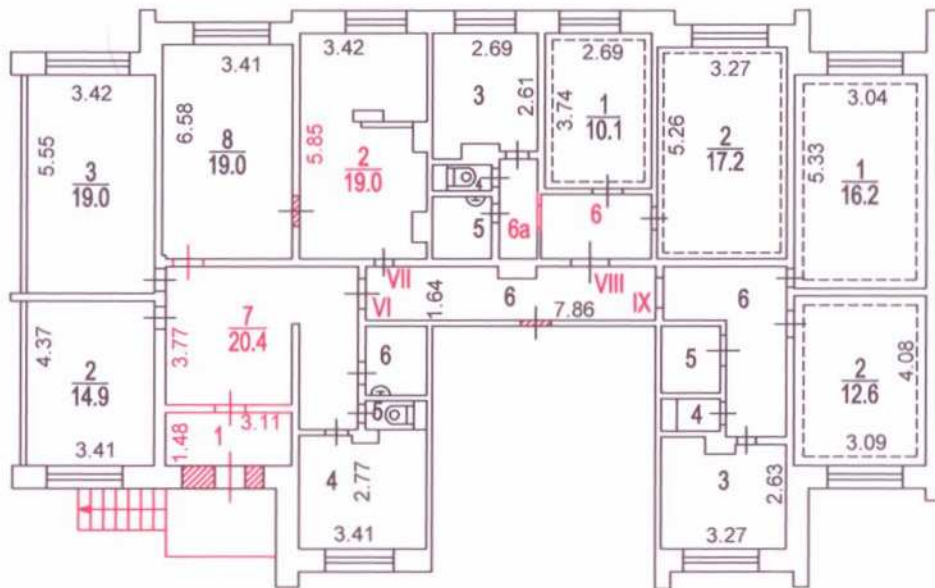


Н.В. Николенко
(инициалы, фамилия)

ПОЭТАЖНЫЙ ПЛАН

по адресу: Нахимовский просп.
наименование ул. (просп., бульв. и т.д.)
 домовл. (вл.) дом 7
нужно подчеркнуть
 корпус 1 строение (сооружение) _____
нужно подчеркнуть
 на часть 1 этажа помещ. (квартира) _____
 квартал № 2671 Юго-Западный АО г.Москвы

1 ЭТАЖ



1 Юго-Западное №1
 территориальное бюро
 технической инвентаризации
 города Москвы

Разрешение на возведение
строит. пристр. № площадка _____
 Территориальному бюро
 технической инвентаризации
 не предъявлено
 " 22 " 11 2007 г.
 Исполнитель Боруздова
 Проверил Рудин

Разрешение на произведенное
 переоборудование
 не входящую в общую
В кварт. пом. № площадь - ком. 6
 Территориальному бюро
 технической инвентаризации
 не предъявлено
 " 14 " 10 1987 г.
 Исполнитель Боруздова
 Проверил Рудин

Разрешение на произведенное
 переоборудование
В кварт. пом. № VI, VII, VIII
 Территориальному бюро
 технической инвентаризации
 не предъявлено
 " 22 " 11 2007 г.
 Исполнитель Боруздова
 Проверил Рудин

14 60 300142 от 11.02.2011г.

Поэтажный план составлен по состоянию на
 " 22 " 11 2007 г.
 П/план снял Боруздова
 Проверил Рудин
 " 14 " 02 2011 г.

Масштаб 1:200

ЭКСПЛИКАЦИЯ

По адресу: Нахимовский просп., 7, кор.1

стр. 1

Помещение N VI Тип: Учрежденческие (диспетчерская)

ф.25

Последнее обследование 22.11.2007

Помещение переоборудовано без разрешения (ком.1,7,8)

Этаж	NN комн.	Характеристики комнат и помещений	Общая площадь			Площадь помещений вспомогат. использ. (с коэф.)			Вы- со- та
			всего	в т.ч.		лодж.	в т.ч.		
		основ.		вспом.			балк.	проч.	
1	1	тамбур	4,6			4,6			260
	2	диспетчерская	14,9	14,9				учрежд.	
	3	диспетчерская	19,0	19,0				учрежд.	
	4	комната отдыха	10,2	10,2				учрежд.	
	5	уборная	0,9		0,9			учрежд.	
	6	ванная	2,9		2,9			учрежд.	
	7	коридор	20,4		20,4			учрежд.	
	8	диспетчерская	19,0	19,0				учрежд.	
Итого по помещению			91,9	63,1	28,8				
---Нежилые помещения всего			91,9	63,1	28,8				
в т.ч. Учрежденческие			91,9	63,1	28,8				

Помещение N VII Тип: Учрежденческие (диспетчерская)

ф.25

Последнее обследование 22.11.2007

Помещение переоборудовано без разрешения (ком.2)

Этаж	NN комн.	Характеристики комнат и помещений	Общая площадь			Площадь помещений вспомогат. использ. (с коэф.)			Вы- со- та
			всего	в т.ч.		лодж.	в т.ч.		
		основ.		вспом.			балк.	проч.	
1	2	пом.подсобное	19,0			19,0			260
Итого по помещению			19,0		19,0				
---Нежилые помещения всего			19,0		19,0				
в т.ч. Учрежденческие			19,0		19,0				

1 Юго-Западное №1
территориальное бюро
технической инвентаризации
города Москвы



02 60 10 0077286

Помещение N VIII Тип: Учрежденческие (диспетчерская)

ф.25

Последнее обследование 22.11.2007

Помещение переоборудовано без разрешения (ком.6,6а)

Этаж	NN комн.	Характеристики комнат и помещений	Общая площадь			Площадь помещений вспомогат. использ. (с коэф.)			Вы- со- та
			всего	в т.ч.		лодж.	в т.ч.		
				основ.	вспом.		балк.	проч.	
1	1	диспетчерская	10,1	10,1				учрежд.	260
	2	диспетчерская	17,2	17,2				учрежд.	
	3	пом.подсобное	7,1		7,1			учрежд.	
	4	уборная	0,9		0,9			учрежд.	
	5	ванная	2,9		2,9			учрежд.	
	6	коридор	4,1		4,1			учрежд.	
	6а	коридор	2,5		2,5			учрежд.	
Итого по помещению			44,8	27,3	17,5				
---Нежилые помещения всего			44,8	27,3	17,5				
в т.ч. Учрежденческие			44,8	27,3	17,5				

Помещение N IX Тип: Учрежденческие (диспетчерская)

ф.25

Последнее обследование 22.11.2007

Этаж	NN комн.	Характеристики комнат и помещений	Общая площадь			Площадь помещений вспомогат. использ. (с коэф.)			Вы- со- та
			всего	в т.ч.		лодж.	в т.ч.		
				основ.	вспом.		балк.	проч.	
1	1	диспетчерская	16,2	16,2				учрежд.	260
	2	диспетчерская	12,6	12,6				учрежд.	
	3	кабинет	8,7	8,7				учрежд.	
	4	уборная	0,9		0,9			учрежд.	
	5	ванная	2,9		2,9			учрежд.	
	6	коридор	9,2		9,2			учрежд.	
Итого по помещению			50,5	37,5	13,0				
---Нежилые помещения всего			50,5	37,5	13,0				
в т.ч. Учрежденческие			50,5	37,5	13,0				

Тип помещений: Не входящие в общую площадь

Этаж	NN комн.	Характеристики комнат и помещений	Общая площадь			Площадь помещений вспомогат. использ. (с коэф.)			Вы- со- та
			всего	в т.ч.		лодж.	в т.ч.		
				основ.	вспом.		балк.	проч.	
1	6	коридор	12,6						260
Последнее обследование 14.10.1981									
Помещение переоборудовано без разрешения (ком.6)									
Итого			206,2	127,9	78,3				
---Нежилые помещения всего			206,2	127,9	78,3				
в т.ч. Учрежденческие			206,2	127,9	78,3				

По адресу: Нахимовский просп., 7, кор.1

стр. 3

Кроме того:

По помещениям, не входящим в общую площадь здания	12,6
--	------

в том числе:

по коридорам	12,6
--------------	------

Экспликация на 3 страницах

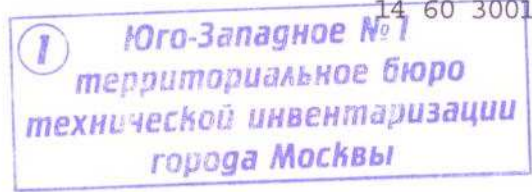
14.02.2011 г.

Исполнитель

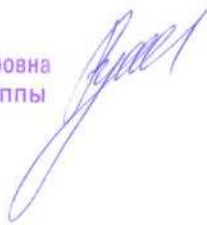


Боруздова А.К.

14 60 300142



Рукина
Валентина Владимировна
Руководитель группы



СПРАВКА БТИ О СОСТОЯНИИ ЗДАНИЯ

Дата заполнения	14.02.11	ОБЪЕКТ	здание		
Паспорт ГорБТИ №		2671/5			
Адрес	Город	Москва			
	Округ	Юго-Западный	Квартал № 2671		
Наименование (ул., пл., пер, просп., туп., бульв. и т.п.)		Нахимовский просп.			
Дом	7	Корпус	1	Строение	-
Помещ. №	-				
Примечание					

СОСТОЯНИЕ ОБЪЕКТА

Общий процент износа %	22	на	2007	Год постройки	1981
Материал стен здания	панельные				
Тип здания	жилое				
Тип помещения	-				
Расположение помещения	Встроенное	-			
Степень технического обустройства	водопровод, канализация, горячая вода отопление центральное от тэц, электричество				
Высота потолков	hтх=2,10 h1-16эт=2,60				

Бюро технической инвентаризации Юго-Западное N 1 ТБТИ

Начальник ТБТИ

Н.В.Николенко

"14" февраля 2011 г.

Исполнитель Боруздова А.К.



14 60 300142

Рукина
Валентина Владимировна
Руководитель группы



02 60 10 0077284