

КАДАСТРОВЫЙ ПАСПОРТ
помещения

Лист N 1 , всего листов 2

- Дата 15.02.2011
- Кадастровый номер -
- Инвентарный номер (ранее присвоенный учетный номер) 275/8 (00020895:0038)
1. Описание объекта недвижимого имущества
- 1.1. Кадастровый номер здания (сооружения), в котором расположено помещение -
- 1.2. Этаж (этажи), на котором расположено помещение цоколь
- 1.3. Общая площадь помещения 74,9 кв.м.
- 1.4. Адрес (местоположение):

Субъект Российской Федерации	Москва	
Район (Административный округ)	Центральный	
Муниципальное образование	тип	район
	наименование	Красносельский
Населенный пункт	тип	город
	наименование	Москва
Улица (проспект, переулок и т.д.)	тип	переулок
	наименование	Просвирин
Номер дома	15	
Номер корпуса	-	
Номер строения	-	
Литера	-	
Номер помещения (квартиры)	-	
Иное описание местоположения	-	

- 1.5. Назначение помещения нежилое
(жилое, нежилое)
- 1.6. Вид жилого помещения в многоквартирном доме -
(комната, квартира)
- 1.7. Кадастровый номер квартиры, в которой расположена комната -
- 1.8. Номер помещения на поэтажном плане цоколь: пом. II ком. 1, 2, 2а, 3-7.
- 1.9. Предыдущие кадастровые (условные) номера объекта недвижимого имущества: -
- 1.10. Примечание: дата обследования 03.06.1998

Помещение переоборудовано без разрешения (цоколь: пом. II).

- 1.11. ГУП МосгорБТИ (Центральное ТБТИ)
(наименование органа или организации)
свидетельство об аккредитации N МА-15-06/1 от 14 июля 2005 г.

Начальник Центрального ТБТИ



Н.И. Курочкина
(инициалы, фамилия)
Субботина
Елена Алексеевна
Зам. начальника
Центрального ТБТИ г. Москвы



02 10 10 0141766

КАДАСТРОВЫЙ ПАСПОРТ
ПОМЕЩЕНИЯ

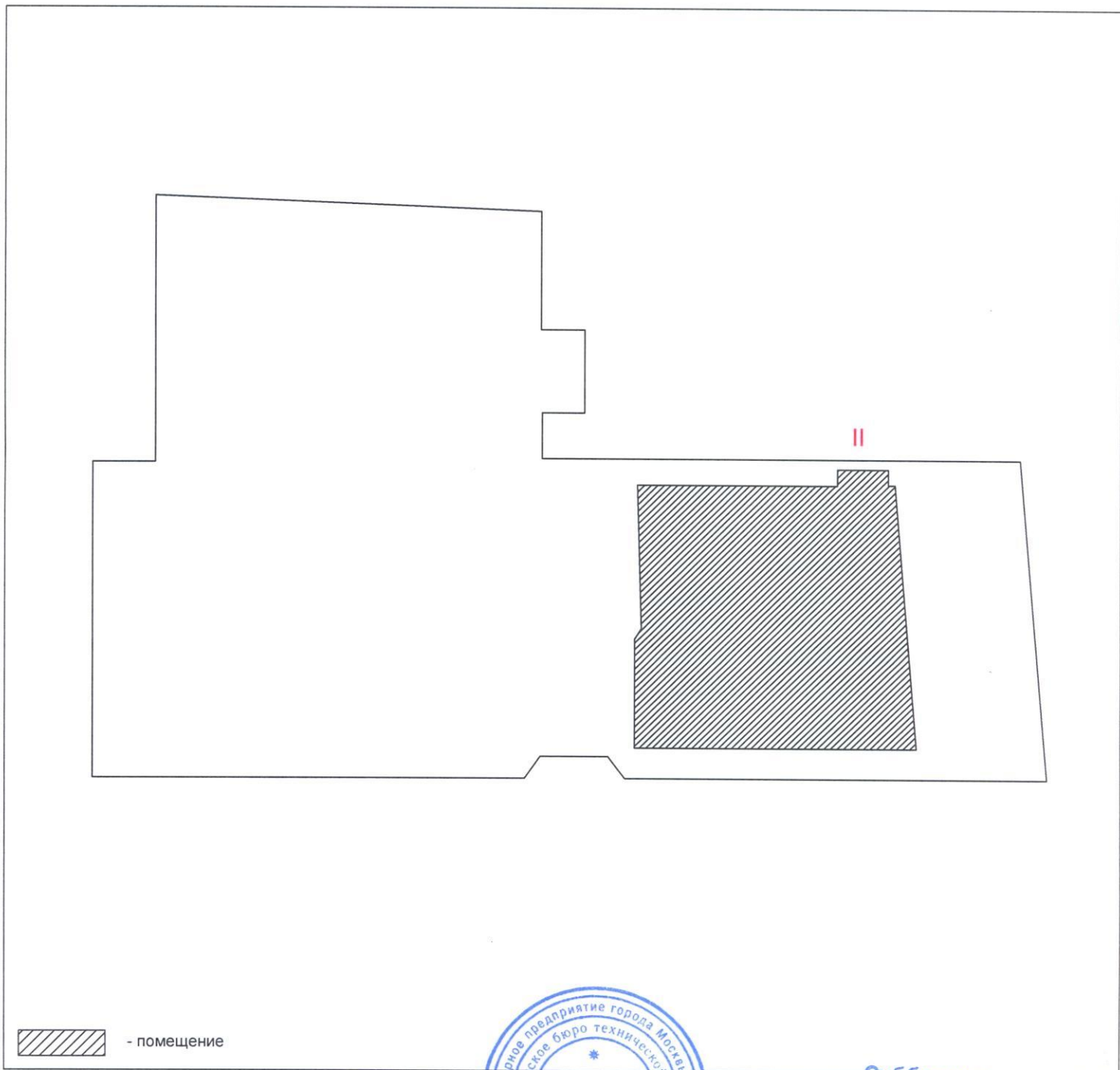
Лист № 2 , всего листов 2


Кадастровый номер _____

Инвентарный номер (ранее
присвоенный учётный номер) 75/8 (00020895 : 0038)

План расположения помещения на этаже

Ц ЭТАЖ



 - помещение

Масштаб 1 : 200

Начальник Центрального

ТБТИ
(подпись)

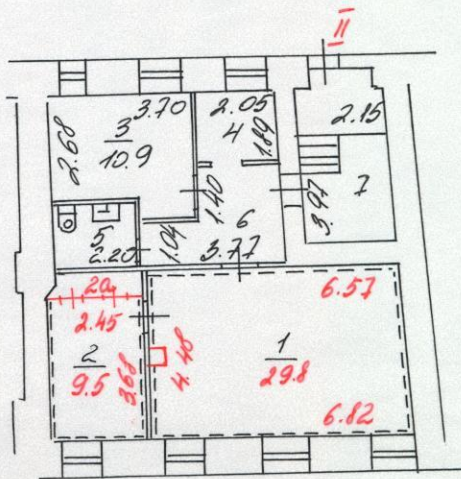


Субботина
Елена Алексеевна
Зам. начальника
Центрального ТБТИ г. Москвы
Н.И. Курочкина
(инициалы, фамилия)

ПОЭТАЖНЫЙ ПЛАН

по адресу: Лосвигерск пер
наименование ул. (просп., бульв. и т.д.)
 ДОМОВЛ. (вл.) _____ ДОМ 15
нужное подчеркнуть
 корпус _____ строение (сооружение) _____
нужное подчеркнуть
 на часть цок этажа помещ. (квартира) II
 квартал № 75/8 Ц АО г. Москвы

цок II ЭТАЖ



2 Центральное
 территориальное бюро
 технической инвентаризации
 города Москвы

Руководитель группы по инвентаризации
 строений и сооружений
 Терлецкая Н.И.

Разрешение на произведенное переоборудование
 в кварт. № II
 пом. _____
 Территориальному бюро
 технической инвентаризации не предъявлено
 « 03 » 06 1998 г.
 Исполнитель подпись
 Проверил подпись

з. № 300371

Поэтажный план составлен по состоянию на
 « 03 » 06 1998 ~~200~~ г.
 Исполнитель Белая
 Проверил И
 « 09 » 02 2001 г.

Масштаб 1:200

Центральное ТБТИ

Э К С П Л И К А Ц И Я

По адресу: Просвирин пер., 15

стр. 1

Помещение N II Тип: Учрежденческие
 Последнее обследование 3.06.1998
 Помещение переоборудовано без разрешения

ф.25

Этаж	NN комн.	Характеристики комнат и помещений	Общая площадь			Площадь помещений вспомогат. использ. (с коэф.)			Вы- со- та	
			всего	в т.ч.		лодж.	в т.ч.			
				основ.	вспом.			балк.	проч.	
ц	1	аудитория	29,8	29,8					учрежд.	330
	2	кабинет	9,5	9,5					учрежд.	
	2а	шкаф	1,3	1,3					учрежд.	
	3	кладовая	10,9		10,9				учрежд.	
	4	курильная	3,9		3,9				учрежд.	
	5	уборная	3,6		3,6				учрежд.	
	6	коридор	6,8		6,8				учрежд.	
	7	коридор	9,1		9,1				учрежд.	
Итого по помещению			74,9	40,6	34,3					
---Нежилые помещения всего			74,9	40,6	34,3					
в т.ч. Учрежденные			74,9	40,6	34,3					

Экспликация на 1 странице

15.02.2011 г.

Исполнитель



Беляева О.В.

14 10 300371



2 Центральное
 территориальное бюро
 технической инвентаризации
 города Москвы



02 10 10 0141767

СПРАВКА БТИ О СОСТОЯНИИ ЗДАНИЯ

Дата заполнения	15.02.11	ОБЪЕКТ	здание		
Паспорт ГорБТИ №			275/8		
Адрес	Город	Москва			
	Округ	Центральный	Квартал № 275		
Наименование (ул., пл., пер, просп., туп., бульв. и т.п.)		Просвирин пер.			
Дом	15	Корпус	-	Строение	-
Помещ. №	-				
Примечание					

СОСТОЯНИЕ ОБЪЕКТА

Общий процент износа %	41	на	2003	Год постройки	1913
Материал стен здания	кирпичный				
Тип здания	жилое				
Тип помещения	-				
Расположение помещения	-				-
Степень технического обустройства	водопровод, канализация, горячая вода отопление центральное, электричество				
Высота потолков	hп=2,60 hц=3,30 h2эт=3,50 h3эт=3,35 h3эт=3,50 h4-5эт=3,40 h6эт=3,35 h6эт=3,40 h7эт=3,35				

Бюро технической инвентаризации Центральное ТБТИ

Начальник ТБТИ

Н.И. Курочкина

"15" февраля 2011 г.

Субботина
Елена Алексеевна
 Зам. начальника
 Центрального ТБТИ г. Москвы



Исполнитель Беляева О.В.

14 10 300371



02 10 10 0141768