

**КАДАСТРОВЫЙ ПАСПОРТ**  
здания, сооружения, объекта незавершенного строительства

Лист N 1 , всего листов 2

здание  
(вид объекта недвижимого имущества)

Дата 08.02.2011

Кадастровый номер \_\_\_\_\_  
Инвентарный номер (ранее присвоенный учетный номер) 1307/6 (03806229)

1. Описание объекта недвижимого имущества

1.1. Наименование ГРП

1.2. Адрес (местоположение):

Субъект Российской Федерации	Москва	
Район (Административный округ)	Южный	
Муниципальное образование	тип	район
	наименование	Даниловский
Населенный пункт	тип	город
	наименование	Москва
Улица (проспект, переулок и т.д.)	тип	улица
	наименование	Павловская
Номер дома	25Г	
Номер корпуса	-	
Номер строения	-	
Литера	-	
Иное описание местоположения	-	

1.3. Основная характеристика: общая площадь , 43,0 , кв.м.  
(тип) (значение) (единица измерения)

степень готовности объекта незавершенного строительства \_\_\_\_\_

1.4. Назначение: нежилое здание

1.5. Этажность:  
количество этажей 1 , количество подземных этажей: -

1.6. Год ввода в эксплуатацию (завершения строительства) 1952

1.7. Кадастровый номер земельного участка (участков), в пределах которого расположен объект недвижимого имущества -

1.8. Предыдущие кадастровые (условные) номера объекта недвижимого имущества: \_\_\_\_\_

1.9. Примечание: год обследования - 2002

1.10. ГУП МосгорБТИ (Южное ТБТИ)  
(наименование органа или организации)  
свидетельство об аккредитации N МА-15-06/1 от 14 июля 2005 г.

Начальник Южного ТБТИ



О.Н. Ярославцева  
(инициалы, фамилия)

Кобзева  
Татьяна Сергеевна  
Зам. начальника  
Южного ТБТИ



02 50 10 0085021

# КАДАСТРОВЫЙ ПАСПОРТ

Здание

(вид объекта недвижимого имущества)

Лист N 2 , всего листов 2

Кадастровый номер: \_\_\_\_\_

Инвентарный номер (ранее  
присвоенный учётный номер): \_\_\_\_\_

1307/6 (03806229)

## 2. Ситуационный план объекта недвижимого имущества



Масштаб 1 : 2 000

Начальник Южного ТБТИ



(подпись)

М. П.

**Кобзева  
Татьяна Сергеевна**  
Зам. начальника  
Южного ТБТИ

О. Н. Ярославцева  
(инициалы, фамилия)

# ПОЭТАЖНЫЙ ПЛАН

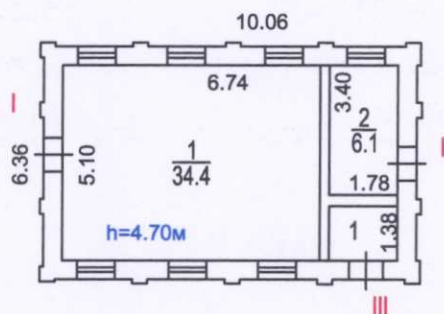
по адресу: Павловская ул.  
наименование ул. (просп., бульв. и т.д.)

домовл. (вл.) \_\_\_\_\_ дом 25Г  
нужное подчеркнуть

корпус \_\_\_\_\_ строение (сооружение) \_\_\_\_\_  
нужное подчеркнуть

квартал № \_\_\_\_\_ ЮАО г.Москвы

1 й ЭТАЖ



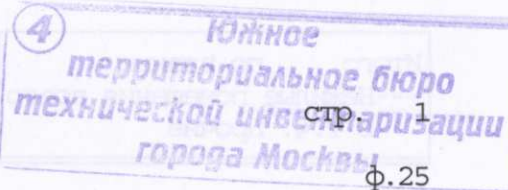
4 Южное  
территориальное бюро  
технической инвентаризации  
города Москвы

14 50 300262

Поэтажный план составлен по состоянию на  
" 23 " \_\_\_\_\_ 10 \_\_\_\_\_ 2002 г.  
Исполнитель Полищук А.М.  
Проверил Зуева П.В.  
" 08 " \_\_\_\_\_ 02 \_\_\_\_\_ 2011 г.

## ЭКСПЛИКАЦИЯ

По адресу: Павловская ул., 25Г



Помещение N I Тип: Прочие

Последнее обследование 23.10.2002

ф.25

Этаж	NN комн.	Характеристики комнат и помещений	Общая площадь			Площадь помещений вспомогат. использ. (с коэф.)			Вы- со- та
			в т.ч.			в т.ч.			
			всего	основ.	вспом.	лодж.	балк.	проч.	
1	1	пом.техническое	34,4	34,4		прочая			470
Итого по помещению			34,4	34,4					
---Нежилые помещения всего			34,4	34,4					
в т.ч. Прочие			34,4	34,4					

Помещение N II Тип: Прочие

Последнее обследование 23.10.2002

ф.25

Этаж	NN комн.	Характеристики комнат и помещений	Общая площадь			Площадь помещений вспомогат. использ. (с коэф.)			Вы- со- та
			в т.ч.			в т.ч.			
			всего	основ.	вспом.	лодж.	балк.	проч.	
1	1	пом.техническое	6,1	6,1		прочая			470
Итого по помещению			6,1	6,1					
---Нежилые помещения всего			6,1	6,1					
в т.ч. Прочие			6,1	6,1					

Помещение N III Тип: Прочие

Последнее обследование 23.10.2002

ф.25

Этаж	NN комн.	Характеристики комнат и помещений	Общая площадь			Площадь помещений вспомогат. использ. (с коэф.)			Вы- со- та
			в т.ч.			в т.ч.			
			всего	основ.	вспом.	лодж.	балк.	проч.	
1	1	пом.подсобное	2,5		2,5	прочая			470
Итого по помещению			2,5		2,5				
---Нежилые помещения всего			2,5		2,5				
в т.ч. Прочие			2,5		2,5				
Итого по этажу 1			43,0	40,5	2,5				
---Нежилые помещения всего			43,0	40,5	2,5				
в т.ч. Прочие			43,0	40,5	2,5				



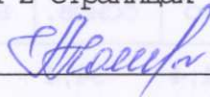
Итого по зданию	43,0	40,5	2,5			
---Нежилые помещения всего	43,0	40,5	2,5			
в т.ч. Прочие	43,0	40,5	2,5			

Адрес зарегистрирован в Адресном реестре зданий и сооружений г.Москвы  
4.12.2002г. N 5000499.

Экспликация на 2 страницах

8.02.2011 г.

Исполнитель



Полищук А.М.

14 50 300262

  
Руководитель группы  
инвентаризации строений  
и сооружений  
**Зуева П.В.**

СПРАВКА БТИ О СОСТОЯНИИ ЗДАНИЯ

Дата заполнения	8.02.11	ОБЪЕКТ	здание		
Паспорт ГорБТИ №		1307/6			
Адрес	Город	Москва			
	Округ	Южный	Квартал № 1307		
Наименование (ул., пл., пер, просп., туп., бульв. и т.п.)		Павловская ул.			
Дом	25Г	Корпус	-	Строение	-
Помещ. №	-				
Примечание					

СОСТОЯНИЕ ОБЪЕКТА

Общий процент износа %	35	на	2002	Год постройки	1952
Материал стен здания	кирпичный				
Тип здания	нежилое				
Тип помещения	-				
Расположение помещения	-	-			
Степень технического обустройства	отопление центральное от агв электричество				
Высота потолков	h=4,70				

Адрес зарегистрирован в Адресном реестре зданий и сооружений г.Москвы 4.12.2002г. № 5000499.

Бюро технической инвентаризации Южное ТБТИ

Начальник ТБТИ

О.Н.Ярославцева

Кобзева  
Татьяна Сергеевна  
Зам. начальника  
Южного ТБТИ

*Кобзева*

"8" февраля 2011 г.

Исполнитель Полищук А.М.

*Полищук*



14 50 300262

*Зуева*  
Руководитель группы  
инвентаризации строений  
и сооружений  
Зуева П. В.

